

CE QU'EN DISENT LES LYCÉENS



« DES RÉPONSES À MES DOUTES !  
MERCI BEAUCOUP »

« DES DÉTAILS QUE MES PROCHES  
NE POUVAIENT PAS M'APPORTER »

« ON A MIEUX COMPRIS LE  
QUOTIDIEN D'UN ÉTUDIANT »

« CELA M'A PERMIS D'AVOIR PLUS  
D'INFORMATIONS ET DE POUVOIR  
M'IMAGINER MA VIE FUTURE »

## Vos contacts

### Pour en savoir plus :

sarah.bogatay@univ-lorraine.fr

### Pour organiser une rencontre avec nos ambassadeurs

ailles-ambassadeurs-contact@univ-lorraine.fr

juliette.breton@univ-lorraine.fr / 03 72 74 04 06 / 06 08 28 96 00

## Le SOIP

### Service d'orientation et d'insertion professionnelle

#### Un service, trois antennes

#### Metz

Campus du Saulcy  
Île du Saulcy  
57 000 Metz

03 72 74 03 62

<http://u2l.fr/soip>

#### Nancy

Campus Lettres et sciences humaines  
Maison de l'étudiant  
23, bd Albert 1er  
54 000 Nancy

03 72 74 03 61

[soip-contact@univ-lorraine.fr](mailto:soip-contact@univ-lorraine.fr)

#### Vandœuvre

Campus Aiguillettes  
Bât. ESA  
Rue du jardin botanique  
54 600 Villers-lès-Nancy

03 72 74 03 60

[soipunivlorraine](https://www.facebook.com/soipunivlorraine)



Opération soutenue par l'État dans le cadre de l'action « Territoires d'innovation pédagogique » du programme d'investissement d'avenir, opéré par la Caisse des Dépôts et Consignations



## LES ÉTUDIANTS AMBASSADEURS

### Une équipe :

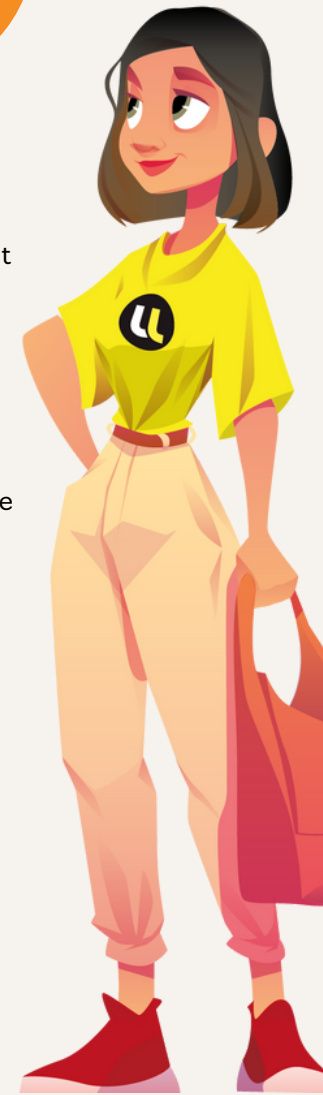
- Composée d'une trentaine d'étudiants, provenant de 15 à 20 filières de l'université, majoritairement inscrits en licence.
- Recrutée, formée et accompagnée par la mission "ambassadeurs" de l'université de Lorraine.

### Une mission :

- Ils interviennent auprès de vos élèves, de la seconde à la terminale, pour témoigner de leur vie quotidienne d'étudiant et transmettre une information à la fois réaliste et spontanée.
- En répondant aux questions de vos lycéens, ils contribuent à lever les craintes, facilitent la projection dans le post-bac et favorisent les ambitions.

### Un programme qui a fait ses preuves :

- Près de quarante lycées partenaires.
- Près de 9 000 lycéens rencontrés depuis 2021.
- Un taux de satisfaction des élèves de 98%.
- Des retours clairs : ils apprécient le pair-à-pair, se sentent mieux informés et rassurés.



# DANS VOTRE ÉTABLISSEMENT, UN PARCOURS COMPLET ET PROGRESSIF

EXPLORE  
LE SUP !

DÉCOUVERTE

**Objectif :**

Offrir une première approche du post-bac par le jeu pédagogique

**Thème :**

Découverte du post-bac

**Public :**

Fin de seconde ou début de première, générales et technologiques

**Capacité :**

15 à 18 élèves par séance

**Organisation :**

Trois ambassadeurs : chacun prend en charge un groupe de cinq à six élèves autour d'un jeu

SPEED DATING

EXPLORATION

**Objectif :**

Donner l'envie de se lancer dans une démarche d'orientation proactive

**Thème :**

Transition lycée/université, premiers pas à l'université

**Public :**

Première générale et terminale technologique

**Capacité :**

15 à 20 élèves par séance

**Organisation :**

Trois ambassadeurs : chacun prend en charge un groupe pour un échange de 15 minutes

ATELIERS

ENGAGEMENT

**Objectif :**

Inciter à se projeter dans la vie étudiante, dédramatiser

**Thème :**

Métier d'étudiant et vie étudiante

**Public :**

Terminale générale, voire technologique (sur volontariat)

**Capacité :**

30 à 35 élèves par séance

**Organisation :**

Trois ambassadeurs : chacun anime un atelier avec un tiers de la classe

**une séance = une heure**

**À prévoir :** une salle de taille suffisante pour former trois îlots et poser de la documentation.

VENIR VISITER



L'UNIVERSITÉ DE LORRAINE

**Vous avez un projet de visite de nos campus avec vos élèves ?**

**Contactez-nous !**

Nous construisons ensemble, avec les étudiants ambassadeurs et les services de l'université (bibliothèques, sports, santé, social, culture, etc.) un programme de découverte sur mesure.



oiles-ambassadeurs-contact@univ-lorraine.fr