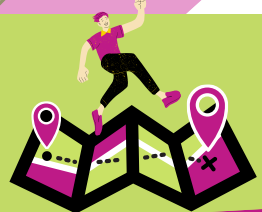


CAP SUR L'ENSEIGNEMENT SUPERIEUR



VENREDI 12 AVRIL 2024 - 8 h > 13 h

POUR TOUT SAVOIR SUR LES ÉTUDES POST-BAC EN LORRAINE

ATELIERS : Nancy, Campus Lettres et sciences humaines

Arts, lettres et langues

Où ? Bâtiment A

ATELIERS	8H30 > 9H	9H15 > 9H45	10H > 10H30	10H45 > 11H15	11H30 > 12H	12H15 > 12H45
Arts et design	SALLE A211		SALLE A211	SALLE A211		
Culture contemporaine et théâtre		SALLE A005			SALLE A005	
Langues étrangères appliquées	SALLE A243		SALLE A243		SALLE A243	
Langues, littératures et civilisations étrangères		SALLE A243		SALLE A243		SALLE A243
Lettres	SALLE A358			SALLE A358		SALLE A211
Pratique musicale et musicologie			SALLE A005	SALLE A005		

Métiers de l'enseignement, de l'éducation et de la formation

Où ? Bâtiment A

ATELIERS	8H30 > 9H	9H15 > 9H45	10H > 10H30	10H45 > 11H15	11H30 > 12H	12H15 > 12H45
Métiers de l'enseignement, de l'éducation et de la formation		SALLE A226		SALLE A226	SALLE A226	

Information, orientation
SOIP (Service d'orientation et d'insertion professionnelle)
de 8h30 à 13h - Salle A015

Sciences humaines et sociales

Où ? Bâtiment A

ATELIERS	8H30 > 9H	9H15 > 9H45	10H > 10H30	10H45 > 11H15	11H30 > 12H	12H15 > 12H45
Géographie et aménagement		SALLE A213		SALLE A213		SALLE A213
Histoire	SALLE A213				SALLE A213	
Histoire de l'art et archéologie			SALLE A358			SALLE A358
Information et communication			ESPACE DELEAGE	ESPACE DELEAGE	ESPACE DELEAGE	
Métiers du social et de l'animation	SALLE A226		SALLE A226			SALLE A226
Philosophie		SALLE A358			SALLE A358	
Psychologie	ESPACE DELEAGE	ESPACE DELEAGE				ESPACE DELEAGE
Sciences de l'éducation		SALLE A217				SALLE A217
Sciences du langage			SALLE A217		SALLE A217	
Sociologie	SALLE A217			SALLE A217		

Faculté de droit, sciences économiques et gestion

Droit, économie

ATELIERS	8H30 > 9H15	9H30 > 10H15	10H30 > 11H15	11H30 > 12H15
Droit	GRAND AMPHI			GRAND AMPHI
Économie, commerce		GRAND AMPHI	GRAND AMPHI	

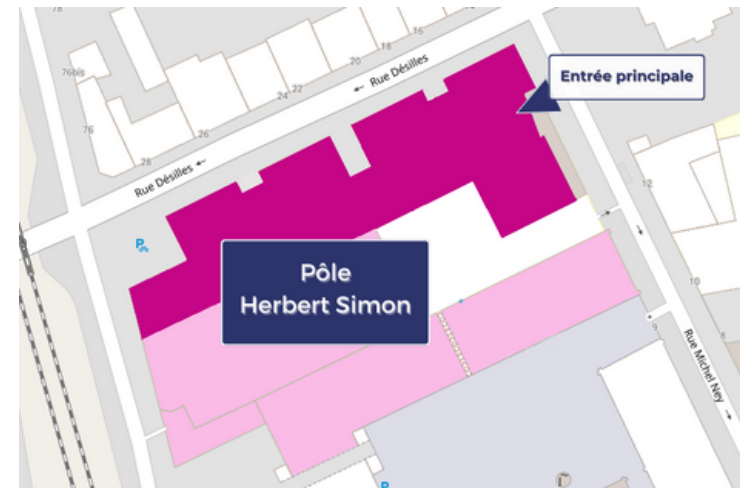
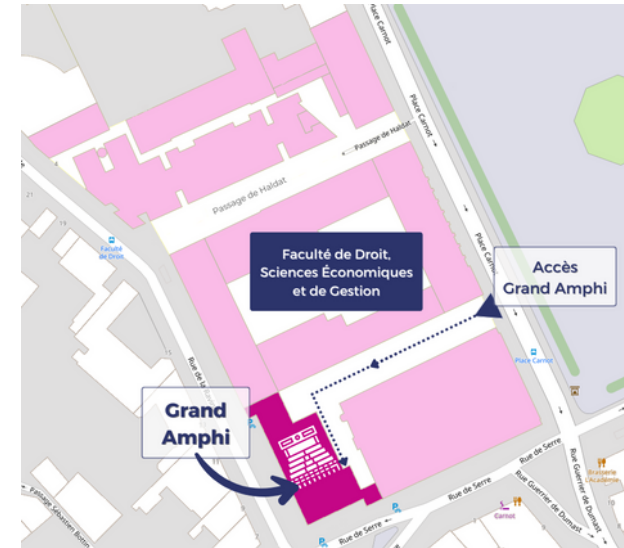
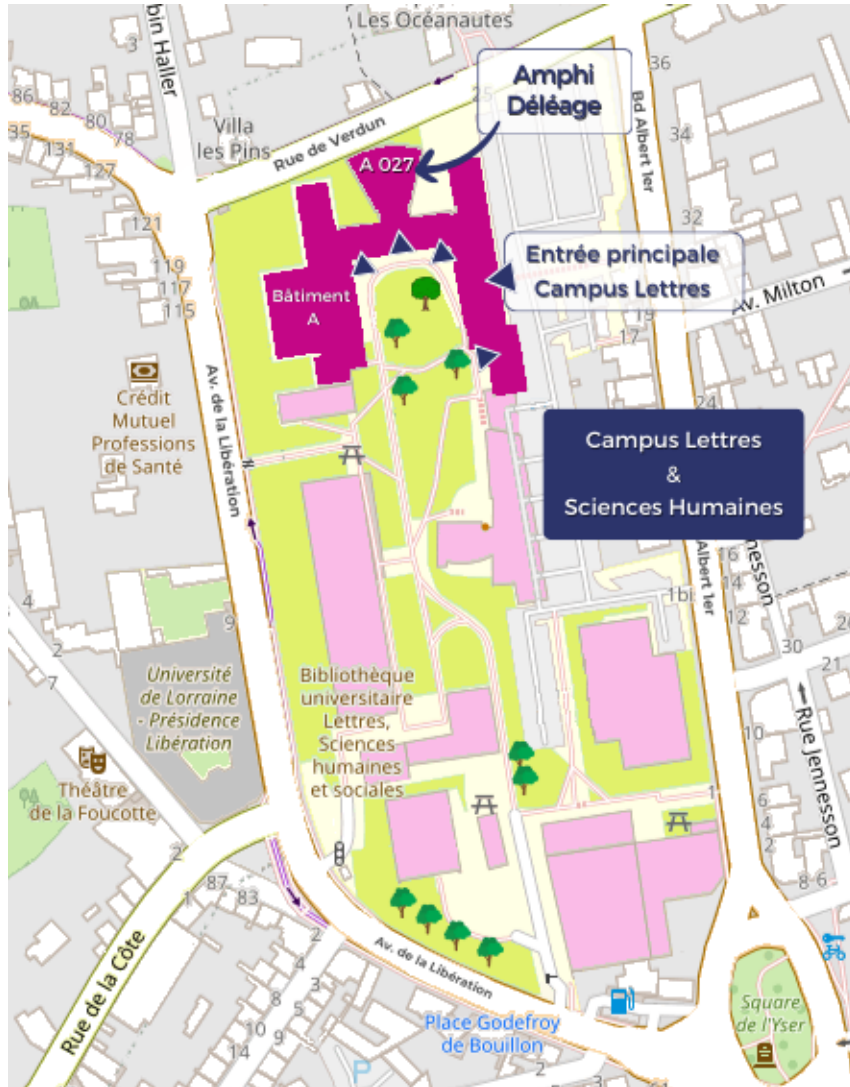
Pôle Herbert Simon

Administration, gestion

ATELIERS	8H30 > 9H	9H15 > 9H45	10H > 10H30	10H45 > 11H15	11H30 > 12H	12H15 > 12H45
Administration	AMPHI 326		AMPHI 326		AMPHI 326	
Gestion		AMPHI 326		AMPHI 326		AMPHI 326

CAP SUP - ÉDITION 2024

CAMPUS DE NANCY CENTRE



Recommandations

avant l'arrivée

Consignes à communiquer impérativement aux élèves :

Comportement :

- Des cours et des examens ayant lieu, il est demandé aux élèves de **respecter le calme** nécessaire à ces activités et de rester groupés autant que possible ;
- Il est demandé aux élèves de **respecter les horaires des ateliers**, c'est-à-dire de ne pas entrer dans une salle dès lors que la présentation des formations a déjà commencé ;
- Il est interdit de boire et de manger dans les salles et amphithéâtres ;
- Les élèves ne peuvent entrer que dans les salles réservées à la manifestation Cap sup ;
- Les jeux de ballons ne sont pas autorisés sur les campus universitaires.

Sécurité :

- Les différents campus étant ouverts à la **circulation** (voitures et bus), les accompagnateurs doivent attirer l'attention des élèves placés sous leur responsabilité sur la **nécessité d'être vigilants**.

à l'arrivée

- **Campus Lettres et sciences humaines** : Une fois les élèves déposés par leurs bus à l'entrée du campus (boulevard Albert 1er), leurs accompagnateurs se présentent à l'accueil de Cap sup en salle A 015, afin d'y déposer les éventuels compléments de listes d'élèves, de récupérer le badge permettant de les identifier durant la manifestation, ainsi que le programme. Ils invitent leurs élèves à gagner les ateliers.
- **Faculté de Droit, sciences économiques et gestion** : Une fois déposés sur le couloir des bus place Carnot, les élèves et leurs accompagnateurs entrent par le parking de la faculté. Les accompagnateurs se présentent à l'accueil de Cap sup, afin d'y déposer les éventuels compléments de listes d'élèves, de récupérer le badge permettant de les identifier durant la manifestation, ainsi que le programme. Ils invitent leurs élèves à gagner le grand amphithéâtre.
- **Pôle Herbert Simon** : Une fois déposés aux abords du bâtiment, les élèves et leurs accompagnateurs entrent par la porte principale, rue Michel Ney. À l'entrée du bâtiment, les accompagnateurs se présentent à l'accueil de Cap sup, afin d'y déposer les éventuels compléments de listes d'élèves, de récupérer le badge permettant de les identifier durant la manifestation, ainsi que le programme. Les élèves sont invités à prendre place dans l'amphi 326.

**LES CONSIGNES DE CALME SONT RAPPELÉES
AUTANT QUE NÉCESSAIRE
EN RAISON DU DÉROULEMENT DE COURS ET DE LA TENUE
D'EXAMENS.**

avant le départ

- Les badges et tours de cou des accompagnateurs doivent être rendus au point d'accueil Cap sup ;
- Les accompagnateurs doivent rassembler leurs élèves afin que la montée dans les bus se fasse le plus rapidement possible ;
- **Les départs des bus se font au même endroit que leur arrivée.**

au retour

- Les accompagnateurs demandent aux élèves de répondre au questionnaire d'évaluation accessible en ligne :

<http://u2l.fr/capsup2024>

