

ORIENTATION ET
INSERTION PROFESSIONNELLE

SE RÉORIENTER ... OU PAS !

DES PISTES POUR RÉFLÉCHIR À MON PROJET

AU PROGRAMME :

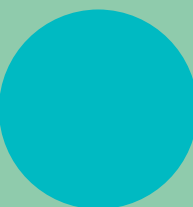
- 1/LES QUESTIONS À SE POSER
- 2/SE RÉORIENTER DÈS MAINTENANT
- 3/SE RÉORIENTER AU SEMESTRE 2
- 4/SE RÉORIENTER À LA PROCHAINE RENTRÉE
- 5/SE DONNER DU TEMPS POUR RÉFLÉCHIR
- 6/S'INSÉRER SUR LE MARCHÉ DE L'EMPLOI



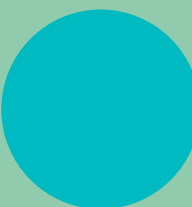


VOUS VOUS QUESTIONNEZ SUR VOTRE ORIENTATION ?

L'OBJECTIF DE CETTE PRÉSENTATION EST DE :



vous présenter les
différentes
alternatives et les
champs du possible



vous aider à prendre
une décision

« LE DOUTE EST LE DÉBUT DE LA SAGESSE » ARISTOTE



PRÉPARER UNE ÉVENTUELLE RÉORIENTATION, C'EST :

- faire le point sur vos **motivations** et vos **atouts**
- réfléchir sur vos **compétences** et votre **vécu**
- vous informer sur **une ou des formations qui pourraient vous convenir**
- décider de **démarches concrètes**

CE QUESTIONNEMENT EST IMPORTANT :



● parce que, pour chacun de vous, il existe **des pistes, des solutions à dévoiler** et à mettre en œuvre....

● ... et il importe de prendre le **temps de réfléchir** à celle qui vous correspond.

QUELQUES PISTES DE RÉFLEXION :

Votre décision doit se prendre en fonction de vos envies et de la faisabilité de vos choix.

- Continuer et essayer de redresser la barre ?
- Changer d'orientation ?
- Aller dans une **direction totalement nouvelle** ?

QUELLES ÉTUDES ?

- Des études longues, à l'université, en ALL, en SHS, en DEG, en sciences et technologies...
- Des études courtes, en BUT, en BTS, en école paramédicale ou sociale...



LES ÉTUDES LONGUES (BAC + 5)

LICENCE + MASTER

- Base théorique importante
- **Construction progressive** de la spécialisation : parcours type en L2 ou L3 + spécialité en master (M1 et M2)
- Mènent à des **fonctions d'encadrement**, avec des responsabilités, des prises de décision



LES ÉTUDES COURTES PROFESSIONNALISANTES : BTS / BUT (BAC + 2 / + 3)

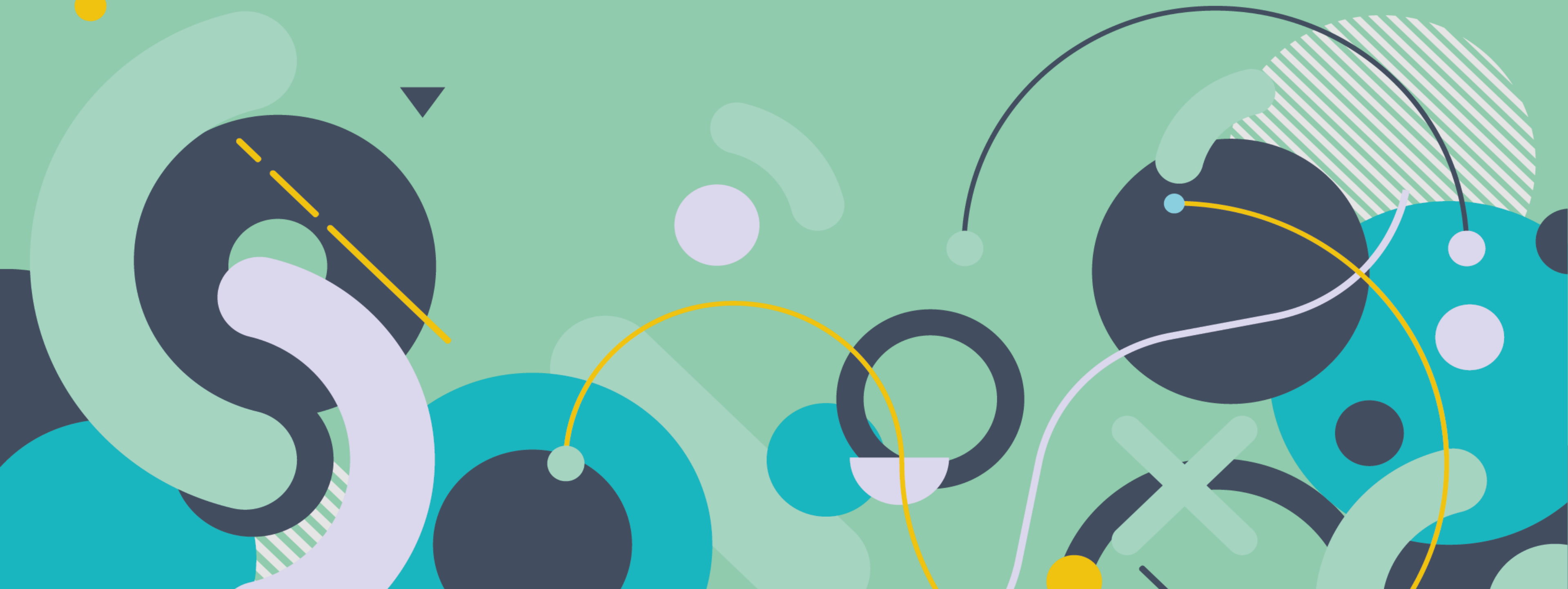
- sont ciblées sur des **domaines professionnels bien identifiés**
- reposent sur un **enseignement mixte** (théorique, pratique + stage)
- permettent une **entrée rapide dans la vie active**
- mais la **poursuite d'études** n'est **pas automatique**

- **En BTS, en BUT**, mais aussi dans d'autres formations professionnelles
- **Un statut de salarié**, avec une alternance entreprise/centre de formation
- **Un contrat d'apprentissage** ou de **professionnalisation**
- Nécessité de signer un **contrat avec un employeur** (idéalement à chercher dès que possible, pour être en mesure de débiter le contrat en même temps que la formation)

POURQUOI PAS L'ALTERNANCE ?

Info :

Forum « Alternance »
à Metz (au FC Metz stadium)
Mercredi 25 mars 2026



UFA Robert Schuman, à Metz : BTS en alternance

sous contrat d'apprentissage

FILIÈRE ADMINISTRATIVE :

- Comptabilité et gestion
- Gestion de la PME
- Services et prestations des secteurs sanitaire et social
- Support de l'action managériale

FILIÈRE INFORMATIQUE :

- Services informatiques aux organisations, option SISS

FILIÈRE COMMERCIALE :

- Assurance
- Communication
- Management commercial opérationnel
- Négociation et digitalisation de la relation client
- Professions immobilières
- Tourisme

- **Admission** : sur dossier (formulaire en ligne : <https://greta-lorrainenord.ymag.cloud/index.php/preinscription/>)
- **Date limite** : fin novembre 2025
- **Contacts** :
 - **BTS Assurance, Comptabilité et gestion, GPME, SAM, SIO, SP3S, Tourisme** : catherine.jeanjean@ac-nancy-metz.fr ; 03 87 76 40 26
 - **BTS Communication, MCO, NDRC, Professions immobilières** : edith.graff@ac-nancy-metz.fr ; 03 87 76 40 70

**PLACES
VACANTES
EN BTS**

**INFO
DERNIÈRE
MINUTE**

Lycée Georges de la Tour, à Metz : BTS Économie sociale et familiale

- **Admission** : sur dossier ; contactez au plus vite et avant la mi décembre 2025 le 03 87 66 98 35 ou ce.0572757@ac-nancy-metz.fr
- **NB** : Possibilité d'admission en S2



ATTENTION :

nécessité pour pouvoir s'inscrire en alternance, de trouver préalablement un employeur et de signer un contrat d'apprentissage.

**PLACES
VACANTES
EN BTS**

**INFO
DERNIÈRE
MINUTE**

Lycée Charles de Foucauld, à Nancy : **BTS à temps plein ou en alternance**

sous contrat d'apprentissage

FILIÈRE ADMINISTRATIVE :

- Comptabilité et gestion
- Gestion de la PME
- Services et prestations des secteurs sanitaire et social
- Support de l'action managériale

FILIÈRE COMMERCIALE :

- Management commercial opérationnel

FILIÈRE INFORMATIQUE :

- Cybersécurité, informatique et réseaux

- **Admission** : sur dossier (secretariat.postbac@cdfnancy.fr)

- **Date limite** : fin novembre 2025

Lycée Gustave Eiffel, à Talange (57) **BTS Travaux publics, à temps plein ou en alternance** sous contrat d'apprentissage

Admission : sur dossier ; contactez au plus vite Catherine DHERBECOURT, enseignante du BTS, de préférence **avant début novembre** (en dernier ressort : mi-décembre) :
cdherbecourtpro@gmail.com



ATTENTION :

nécessité pour pouvoir s'inscrire en alternance, de trouver préalablement un employeur et de signer un contrat d'apprentissage.

Recrutement en Institut de formation d'aides- soignant·es pour des étudiants titulaires d'un bac pro ASSP

**INFO
DERNIÈRE
MINUTE**

Où ? Sites de Pont-Saint-Vincent (15 places)
et de Reims (15 places)

Rentrée : Janvier 2026

Admission : Sur dossier à demander sans tarder à :
ifas@ac-nancy-metz.fr
03 83 47 98 27
à renvoyer, avec accusé de réception,
au plus tard **le 5 décembre 2025**

Plus d'info : <http://u2l.fr/srop>

CHANGER DE LICENCE AU S2

Plus d'info :

<http://u2l.fr/srop>

- Généralement, un **dossier de réorientation** à retirer au service scolarité de la licence demandée (lettre de motivation, notes du bac, etc.)
- Le dossier est examiné par le responsable de la licence, qui valide ou non la demande d'admission (après un éventuel entretien)

ATTENTION :

- **Modalités et dates limites différentes** selon les composantes : **se renseigner** auprès des **scolarités le plus tôt possible**

- Certains BUT sont accessibles, sur dossier, en **rentrée décalée** : leur **1^{er} semestre** débute en janvier/février.
- À l'UL : Le **BUT MP (Mesures physiques)**, à l'IUT de Metz (campus Technopôle), propose **une rentrée décalée (sur dossier) au S2**, en vue d'une rentrée en BUT 2 en septembre.

**FAIRE UNE
RENTRÉE
DÉCALÉE
EN BUT**

Plus d'info :
<http://u2l.fr/srop>

BUT QLIO

(Qualité, logistique industrielle et organisation)

- Admission :
 - examen d'un dossier de **réorientation** à demander par mail à iutnb-qlio-admin@univ-lorraine.fr et à retourner **dès que possible**, et de **préférence avant mi-janvier**
 - **entretien**
- Si le **S2 est validé**, le jury du BUT examinera, au cas par cas, la possibilité de dispenser l'étudiant de tout ou partie du S1 du BUT

BUT GEII

(Génie électrique et informatique industrielle)

- Admission : examen de dossier à retourner avant mi-janvier (date indicative) à iutnb-ge2i-admin@univ-lorraine.fr et entretien.
- Si le **S2 est validé**, le jury du BUT examinera, au cas par cas, la possibilité de dispenser l'étudiant de tout ou partie du S1 de BUT.

RENTRÉE AU S2 :

BUT QLIO

(IUT d'Épinal)

Plus d'info :

<https://iut-epinal.univ-lorraine.fr>

BUT GEII

(IUT Nancy-Brabois)

Plus d'info :

<http://iutnb.univ-lorraine.fr>

Rentrée du S2 : mi ou fin janvier

REBONDIR AVEC UN BTS EN 18 MOIS

Rentrée :
Lundi 9 février 2026

- **À METZ (lycée Schuman):**
 - BTS Gestion de la PME
 - BTS Management commercial opérationnel
- **À NANCY :**
 - BTS Comptabilité gestion (lycée Georges de la Tour)
 - BTS Management commercial opérationnel (lycée Chopin)

ADMISSION : Dossier de candidature à retourner pour le **28 janvier 2026 + Entretien** avec un PSY-EN (du SOIP ou d'un CIO)

Plus d'info : <http://u2l.fr/srop>

VOUS ÊTES EN L3 ? POURQUOI PAS UNE LICENCE PRO !

Plus d'info :

<https://iupfin.univ-lorraine.fr>

**LICENCE PROFESSIONNELLE
ASSURANCE, BANQUE, FINANCE :
CHARGÉ DE CLIENTÈLE - MARCHÉ DES PARTICULIERS**
(à la faculté de droit, sciences économiques et de gestion, à Nancy)
UNIQUEMENT EN ALTERNANCE
(nécessité d'avoir une entreprise d'accueil avant mars)

- **Candidature**, pour des étudiants **détenteurs d'un bac + 2** :
 - **sur dossier**, disponible à partir de mi-décembre sur <https://iupfin.univ-lorraine.fr/> et à retourner **au plus tard avant la mi-février** à marie-elodie.renard@univ-lorraine.fr
 - **entretien d'admission** : début mars
 - **Début des cours** : mi-mars
- **Contact** : corinne.wierzba@univ-lorraine.fr / 03 72 74 20 46

4/SE RÉORIENTER À LA RENTRÉE PROCHAINE

SE RÉORIENTER À LA PROCHAINE RENTRÉE

EN FORMATION INITIALE
EN FORMATION EN ALTERNANCE

- **EN 1^{RE} ANNÉE (LICENCE 1, BTS 1, BUT 1, ETC.) :**
 - Admission via la plateforme **Parcoursup**
 - Attention aux dates de formulation des vœux :
du **19 janvier 2026** au **jeudi 12 mars 2026**.
 - **EN 2^E ANNÉE DE LICENCE ET DE BUT :**
 - Candidature, à l'UL, via la plateforme **e-candidat**, généralement à partir de la **mi-mars**
 - Attention aux dates limites de candidature, qui diffèrent selon les formations
- NB : dans certains IUT (Metz, Thionville-Yutz, Nancy-Brabois, Longwy, Saint-Dié), calendrier des candidatures plus avancé** cette année : plateforme ouverte dès mi-janvier et dates limites de candidatures resserrées.

Cycle de découverte du secteur paramédical

- Où ? au SOIP, à Metz et à Vandœuvre
- **Formulaire d'inscription : jusqu'au mercredi 31 janvier 2026** (à : soip-contact@univ-lorraine.fr)
- **Début/fin du cycle** : de mi-janvier à début mars 2026

Cycle de découverte du secteur du travail social :

- Où ? au SOIP, à Metz et à Nancy
- **Réunion d'info** : 3 décembre, de 12 h 30 à 14 h (à distance, via Teams :

<http://u2l.fr/cyclesocial2025> ou



- **Candidature (CV, lettre de motivation) : jusqu'au 14 janvier 2026** (à : catherine.lebeau@univ-lorraine.fr)
- **Début/fin du cycle** : de fin janvier à fin mars 2026, les mercredis

Plus d'info : <http://u2l.fr/srop>

La Région
Grand Est

**CYCLE
DE DÉCOUVERTE
DU SECTEUR
PARAMÉDICAL**

**Métiers-Formation
Admission dans les instituts**

**CYCLE
DE DÉCOUVERTE
DU SECTEUR
DU TRAVAIL SOCIAL**

5/SE DONNER LE TEMPS DE RÉFLÉCHIR

DEUX DISPOSITIFS POUR :

- réfléchir à son projet
- préparer la prochaine rentrée
- faire des stages
- découvrir d'autres formations (possibilité d'immersions)

TOUT EN CONSERVANT SON STATUT D'ÉTUDIANT.

NB : Réunions d'information pour le semestre rebond :
entre fin novembre et début décembre

Plus d'info : <http://u2l.fr/srop>



SEMESTRE REBOND

IUT de Metz, IUT Nancy-Brabois ,
IUT Nancy-Charlemagne

- Coursus adapté
- Essentiellement en présentiel
- Demande d'info et candidature (CV et lettre de motivation) à adresser aux IUT avant fin novembre pour une **rentrée en janvier 2026**

DISPOSITIF RICOCHER

SOIP et Apef 57

- Accompagnement personnalisé
- Possibilité d'effectuer un ou plusieurs stages
- Entretien préalable avec un PsyEN au SOIP
(soip-contact@univ-lorraine.fr)

ET SI VOUS FAISIEZ UNE PAUSE ?

Pour :

- prendre du recul
- vous découvrir dans un contexte différent
- acquérir des compétences
- réfléchir à ce que vous recherchez vraiment
- (re)construire un projet

Pourquoi pas dans le cadre de la césure (voir avec votre scolarité).

QUELQUES PISTES :

- Devenir volontaire en France ou à l'étranger :
 - Service civique
 - Corps européen de solidarité
 - Service éco-citoyen transfrontalier
 - Volontariat franco-allemand
 - Volontariat international en entreprise/en administration (VIE-VIA)
- Partir au pair à l'étranger
- Partir à l'étranger dans le cadre d'un permis vacances travail

Plus d'info : <http://u2l.fr/srop>

6/S'INSÉRER SUR LE MARCHÉ DE L'EMPLOI

S'INSÉRER SUR LE MARCHÉ DE L'EMPLOI

1^{RE} DÉMARCHE AVANT TOUT :

S'INSCRIRE À FRANCE TRAVAIL COMME DEMANDEUR D'EMPLOI !

- Être accompagné dans votre recherche d'emploi et informé sur vos droits, en particulier sur les dispositifs « spécial jeunes ». **Exemple** : le CEJ (Contrat engagement jeunes), accompagnement personnalisé avec conseiller dédié, programme intensif d'au minimum 15 à 20 heures par semaine composé de différents types d'activités, allocation
- Bénéficier d'aides financières en fonction de votre situation
- Avoir une protection sociale (retraite)
- Recevoir les allocations chômage, si vous y avez droit

ATTENTION AVANT DE PRENDRE UNE DÉCISION :
LES STATUTS D'ÉTUDIANT ET DE DEMANDEUR D'EMPLOI NE SONT PAS COMPATIBLES.

Plus d'info : <https://www.francetravail.fr>



**Plus d'infos sur
toutes ces pistes :**

<http://u2l.fr/srop>

UN SERVICE QUI VOUS ACCOMPAGNE

À TOUT MOMENT,
N'HÉSITEZ PAS À
CONTACTER LE SOIP
(SERVICE D'ORIENTATION
ET D'INSERTION
PROFESSIONNELLE).

INFO / CONSEILS

Poursuite d'études **RdV**

RÉORIENTATION

INSERTION PRO **ORIENTATION**

ACCOMPAGNEMENT

STAGE / EMPLOI **PROJET PRO**

CV-Lettre



Accueil sur place : du lundi au jeudi, de 9 h à 11 h 30 et de 13 h 30 à 17 h.
Accueil téléphonique : du lundi au vendredi, de 9 h à 11 h 30 et de 13 h 30 à 17 h.
Accueil en visio : le vendredi, de 9 h à 11 h 30 ([Se connecter à l'accueil](#))

LE SOIP, UN SERVICE, TROIS ANTENNES :

**pour être conseillé·e dans son choix
d'orientation et son projet**

**pour être accompagné·e dans sa recherche
de stage et d'emploi**

Accueil spécifique sur rendez-vous

Campus du Saulcy
Bâtiment Sciences humaines
et sociales – 1^{re} entrée
Île du Saulcy
57 000 METZ
03 72 74 03 62

Campus Lettres et sciences humaines
Maison de l'étudiant
Bâtiment D - 2^e étage
23, bd Albert 1^{er}
54 000 NANCY
03 72 74 03 61

Campus Aiguillettes
Bâtiment ESA
Rue du jardin botanique
54 600 Villers-lès-Nancy
03 72 74 03 60

<http://u2l.fr/soip> / soip-contact@univ-lorraine.fr /  [soipunivlorraine](#)

DES ACTIONS

EN FAVEUR DE LA CONSTRUCTION DE VOTRE PROJET

à retrouver :

- dans l'agenda du SOIP (<http://u2l.fr/soipagenda>)
- dans votre ENT (tuile « SOIP Agenda des manifestations »)



**Les permanences d'info sur les métiers en uniforme
(Armées, Police nationale, Gendarmerie), de 13 h 30 à 16 h 30 :**

- Jeudi 29/01/2026, campus des Aiguillettes, à Vandœuvre
- Jeudi 05/02/2026, campus du Saulcy, à Metz
- Jeudi 19/03/2026, campus Lettres et sciences humaines, à Nancy

Et bien d'autres...



DES RESSOURCES

formations.univ-lorraine.fr

www.insertion.univ-lorraine.fr/

www.parcoursup.fr/

www.onisep.fr/



**MERCI DE VOTRE
ATTENTION.**

**Et maintenant,
passons à vos
questions !**