



SOIP

SERVICE D'ORIENTATION
ET D'INSERTION PROFESSIONNELLE

»» Rapport d'activité 2024-2025



METZ



NANCY



VANDŒUVRE



u2l.fr/soip



[soipunivlorraine](https://www.facebook.com/soipunivlorraine)



soip-contact@univ-lorraine.fr



UNIVERSITÉ
DE LORRAINE





» LE MOT DE LA DIRECTRICE



C'est avec une grande fierté et un plaisir certain que je vous présente le rapport d'activités 2024-2025 du SOIP. Il s'agit d'une première édition. En effet, depuis que j'ai pris la direction de ce service, je rencontre de nombreuses personnes qui ont une vague idée de ce que nous faisons, mais qui sont loin d'imaginer tout ce que nous proposons. Aussi, avec ce document, je souhaite mettre en lumière l'ensemble des actions menées par les collègues du SOIP, au service de tous les publics.

Vous découvrirez ainsi, à la lecture de ce document, que notre activité est riche et variée et qu'elle s'adresse aussi bien aux futur(e)s étudiant(e)s qu'aux adultes en reconversion, en passant, bien sûr, par nos étudiant(e)s, nos doctorant(e)s, mais aussi les équipes pédagogiques de l'enseignement secondaire et de l'enseignement supérieur, sans oublier les entreprises et les familles.

C'est donc un large spectre d'actions que nous mettons en œuvre : des plus traditionnelles, comme l'information sur l'offre de formation, l'aide à l'orientation ou l'accompagnement à l'insertion professionnelle, aux plus innovantes, comme la construction d'un écosystème favorisant le continuum entre l'enseignement secondaire et l'enseignement supérieur, via notamment la gamification, mais aussi le développement de nombreux partenariats avec les acteurs économiques, qu'il s'agisse des entreprises, des opérateurs de l'emploi, tels que France Travail ou l'APEC, ou encore des organismes de formation.

Aussi, afin d'en savoir plus, je vous invite à découvrir au fil de ces pages l'ensemble de nos réalisations et à ne pas hésiter à nous solliciter si certaines d'entre elles font écho à vos problématiques. En effet, notre seule ambition est de poursuivre et de développer au mieux l'accompagnement de tous au service de la construction du projet de chacun !

Vous en souhaitant bonne lecture,
Sabine Chaupain-Guillot





L'équipe du SOIP au (presque) grand complet !





» LE SOIP

UN SERVICE, 3 ANTENNES

sur les principaux campus de l'Université de Lorraine :

- Metz
- Nancy
- Vandoeuvre

UNE ÉQUIPE DE 34 PERSONNES

DÉCOUVRIR NOTRE
ORGANIGRAMME

- Personnels de l'AENES et ITRF, administratifs, chargés d'insertion professionnelle, documentalistes, psychologues de l'éducation nationale, ...

UNE DIRECTRICE, TROIS SOUS-DIRECTEURS 6 PÔLES D'ACTIVITÉS

- Appui aux missions
- Liaison secondaire/supérieur
- Accueil, information - Conseil en (ré-)orientation des étudiants
- Relations université / entreprises - Accompagnement des doctorants
- Insertion professionnelle : projet professionnel de l'étudiant, accompagnement vers le stage et l'emploi
- Accueil, information, conseil du public en reprise d'études



LE SOIP : UNE ÉQUIPE MOBILISÉE POUR SOUTENIR LES PROJETS D'ORIENTATION ET L'INSERTION PROFESSIONNELLE DE CHACUN ET DE CHACUNE

01 Lycéen·nes

Continuum bac - 3 / bac + 3 :
favoriser la transition lycée - université
Page 6



02 Étudiant·es

Accompagner la construction
du projet de formation
et professionnel
Page 10



03 Étudiant·es, doctorant·es

Préparer et faciliter l'insertion
professionnelle
Page 14



04 Salarié·es, personnes en recherche d'emploi

Guider dans la reprise d'études, favoriser
le développement des compétences,
la reconnaissance des acquis
Page 18



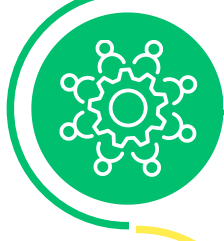
05 Équipes éducatives des lycées Équipes pédagogiques de l'université

Accompagner et soutenir
dans les missions d'OIP,
créer des synergies
Page 19



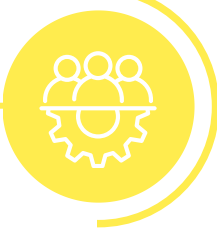
06 Acteurs du monde socio-économique

Développer les relations avec les acteurs
du monde socio-économique
Page 20



07 Personnels du SOIP et des SCUO-IP

(Se) former et (se) professionnaliser
pour remplir au mieux nos missions au
service du public
Page 21



APPELS À PROJET

Expérimenter et promouvoir
des dispositifs innovants
dans le cadre d'appels à projet
Page 22



01 Lycéen·nes



CONTINUUM BAC - 3 / BAC + 3

Informer sur les formations universitaires et la vie étudiante
Favoriser la transition lycée - université
Susciter et soutenir l'ambition des lycéennes et des lycéens
Accompagner l'orientation sur tout le territoire académique



1

Informer les lycéens dans leurs établissements :

participation aux forums, présence d'étudiants ambassadeurs de l'Université, etc.

2

Accueillir et informer sur nos campus :

organisation d'immersions individuelles et collectives, journées portes ouvertes, etc.

3

Participer aux grands salons spécialisés :

Oriaction, forum franco-allemand, Studyrama, etc.



Forum franco-allemand, Strasbourg

Intervention d'étudiants ambassadeurs dans un lycée

Oriaction, Nancy



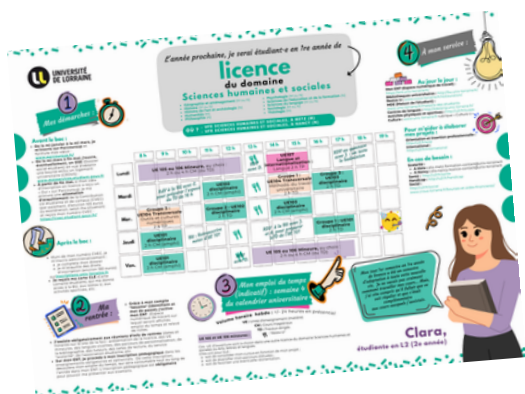
Un nouveau dispositif au service de l'orientation des lycéennes et des lycéens



EN APPUI

Concevoir et mettre en œuvre :

- **des dispositifs :**
 - étudiants ambassadeurs
 - ludification des actions : jeux Explore le sup, Explore l'Univr
 - UJALU (Un jour à l'université)
 - Explore l'université
- **des ressources :**
 - fiches formations (licences, BUT, etc.)
 - livrets diplômes de l'UL
 - emplois du temps types par filière



Le chiffre 2024-2025

11 400

lycéen·nes rencontré·es dans le cadre de l'aide à l'orientation



NOS PARTENAIRES

- **Lycées :** 42 dans le cadre des étudiants-ambassadeurs, 105 pour les immersions (Un jour à l'Université, Explore l'université)
- 17 CIO de l'académie Nancy-Metz
- Université de Reims Champagne-Ardenne, Université de technologie de Troyes, Université de Strasbourg
- Rectorats des académies de Nancy-Metz et de Reims
- CROUS de Lorraine



» ZOOM *Dédramatiser et se projeter sereinement dans le supérieur !*

LES ÉTUDIANTS AMBASSADEURS

En mission dans toute la Lorraine !

Une équipe :

- composée d'une trentaine d'étudiants
- issus de 15 à 20 filières de l'université
- majoritairement inscrits en licence
- recrutée, formée et accompagnée par les chargées d'orientation du projet Ailes



Des objectifs :

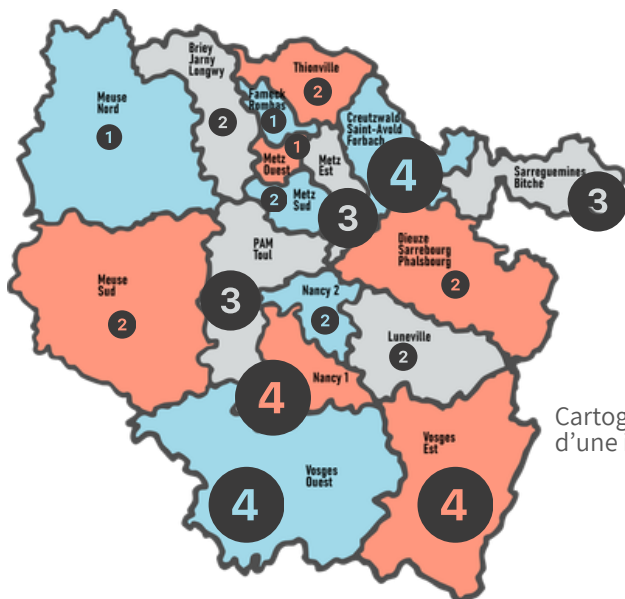
- **témoigner** de leur vie quotidienne d'étudiant et transmettre une information à la fois réaliste et spontanée
- auprès des élèves, de la **seconde à la terminale**
- afin de contribuer à **lever les craintes, faciliter la projection dans le post-bac et favoriser les ambitions**

En mission dans un lycée !



Les chiffres 2024-2025

- **42 lycées** partenaires, répartis dans les 17 bassins d'éducation et de formation de l'académie
- **62 interventions**
- **Près de 6 000 lycéens** rencontrés
- Un taux de **satisfaction** des élèves de **98%**
- Des retours clairs : ils apprécient le pair-à-pair, se sentent mieux informés et rassurés



Cartographie des lycées ayant bénéficié d'une intervention des étudiants ambassadeurs en 2024-2025



EXPLORE LE SUP

Un jeu spécial lycéen·nes pour découvrir la vie étudiante sans stress !



Un jeu 100% made in Université de Lorraine !

- Impulsé par le SOIP
- Conçu et prototypé dans le cadre d'un projet tutoré par un étudiant du master Conception de dispositifs ludiques
- Designé par deux étudiantes de l'UL
- Testé auprès des lycéens par l'équipe des ambassadeurs de l'Université de Lorraine

Des objectifs :

- En combinant amusement et réflexion, sensibiliser les lycéens à la vie étudiante et les aider à se projeter dans leurs futures études
- Permettre aux lycéens d'échanger directement avec des étudiants sur leurs expériences et leurs parcours, dans un cadre ludique et bienveillant

Le déroulement :

- Parties dynamiques de 30 minutes
- Objectifs à atteindre, points à accumuler
- Animation par des étudiants ambassadeurs de l'Université de Lorraine

Une partie



Les chiffres 2024-2025

- **Près de 800 élèves** ayant joué à Explore le sup
- **99% d'élèves satisfaits** : « J'ai adoré le jeu ; en jouant, la peur de parler devant tout le monde est vite partie. J'aurais juste aimé refaire une partie pour gagner si possible 😊. Encore merci ! »





ACCOMPAGNER LA CONSTRUCTION DU PROJET DE FORMATION ET PROFESSIONNEL

Accompagner les étudiantes et les étudiants, individuellement ou collectivement, dans la **construction progressive de leur projet** d'études et de leur projet professionnel

Prendre en compte l'hétérogénéité des attentes et des situations, y compris de **handicap**

Favoriser les passerelles entre diplômes du supérieur

Faire de l'université un tremplin pour les étudiants susceptibles de décrocher (réorientation rapide ou insertion professionnelle immédiate)

1

Accueil et première information

Sur site : Metz, Nancy, Vandœuvre
Par téléphone
Par mail
En visio



2

Conseil personnalisé

Entretiens individuels, sur place ou à distance (sur RDV), avec des Psy-EN, conseillers en orientation scolaire et professionnelle

3

Actions collectives

E-conférences "Se réorienter ... ou pas !"
Cycles de découverte des secteurs du social et du paramédical
Permanences d'info "Métiers en uniforme"

4

Accompagnement individuel dans des dispositifs spécifiques

Ricocher
Semestre rebond
Césure universitaire





EN APPUI



Concevoir et mettre en œuvre :

• des dispositifs :

- E-conférences “Se réorienter...ou pas !”
- Forum “Le PASS...et après ?”
- Cycle de découverte du secteur social (métiers, formation, admission dans les instituts)
- Cycle de découverte du secteur paramédical (métiers, formation, admission dans les instituts)
- Permanences d’information sur les “Métiers en uniforme”
- Dispositif Ricocher, en partenariat avec l’Apef 57
- Semestre rebond (participation sous la forme d’un accompagnement et d’un suivi des étudiantes et des étudiants)

• des ressources :

- Guide des métiers de la santé
- Livret des formations “Écologie Solidarité” à l’Université de Lorraine
- Livret des formations post-bac dans les domaines du BTP et du Génie civil
- Dépliants sur les dispositifs de réorientation



Les chiffres 2024-2025

- **1 456 entretiens** individuels avec des psyEN pour 1 116 bénéficiaires
- **352 fiches de suivi Parcoursup** pour les étudiants en réorientation



NOS PARTENAIRES

- GRETA Lorraine Sud
- Police nationale, CIRFA Metz et Nancy, Gendarmerie
- Établissements de formation du secteur paramédical (IFSI, IFAS, IFMK)
- Rectorat de l’académie Nancy-Metz
- Région Grand Est
- Tutorat Santé Lorraine

» ZOOM

LE GUIDE DES MÉTIERS DE LA SANTÉ

Pour explorer les secteurs, métiers et formations dans les domaines de la santé à l'Université de Lorraine : une version mobile et une version .pdf en ligne !



C'est quoi ce métier ?

Quel diplôme faut-il pour exercer ?

Ce métier est-il fait pour moi ?

Ergothérapeute L'architecte du quotidien

LE MÉTIER EN QUELQUES MOTS
L'ergothérapeute est un professionnel de santé qui aide les personnes à retrouver leur autonomie dans les activités de la vie quotidienne. Il intervient auprès de personnes de tous âges ayant un handicap, une maladie ou une blessure.

- AU QUOTIDIEN, QU'EST-CE QUE TU FAIS ?**
- **Évaluation** : Tu observes les difficultés rencontrées par la personne dans ses activités quotidiennes (se laver, s'habiller, cuisiner, travailler...) et identifies les raisons de ces difficultés.
 - **Rééducation** : Tu mets en place des exercices et des activités adaptés pour améliorer les capacités de la personne (motricité, coordination, cognition).
 - **Accompagnement des proches** : Tu formes également la famille et les proches pour qu'ils puissent soutenir la personne dans son parcours vers l'autonomie.
 - **Adaptation de l'environnement** : Tu aménages l'environnement de la personne (domicile, lieu de travail) pour faciliter les gestes du quotidien et favoriser l'autonomie. Tu conseilles l'utilisation d'outils ou de dispositifs médicaux, comme des fauteuils roulants ou des systèmes d'aide à la mobilité, adaptés à chaque patient.

- QUELLES SONT LES QUALITÉS REQUISES ?**
- **Empathie** : Tu comprends et accompagnes les personnes dans leurs difficultés.
 - **Creativité** : Tu trouves des solutions adaptées à chaque situation.
 - **Patience** : La rééducation nécessite du temps et de la persévérance.
 - **Sens de l'observation** : Tu identifies les besoins de la personne et les obstacles qu'elle rencontre.
 - **Capacité d'adaptation** : Chaque patient étant unique, tu dois savoir l'adapter à des situations variées et imprévues, notamment face à des pathologies complexes.

- QUELLE FORMATION ?**
Pour devenir ergothérapeute, il faut suivre un cursus spécifique :
- **L'Institut de formation en ergothérapie de Nancy** prépare au **DE d'ergothérapeute** sur une durée de **3 ans**. Il existe plusieurs voies d'accès à l'IFE-Nancy :
 - à l'issue d'une **1ère année de PASS** ou d'une **L1 / L2 / L3 LAS** ;
 - quelques places sont également accessibles à l'issue d'une **L1 STAPS** (se renseigner chaque année auprès de l'université sur les conditions de cet accès).

- POURQUOI CHOISIR CE MÉTIER ?**
- **Un métier utile** : Tu aides les personnes à retrouver leur autonomie et leur qualité de vie.
 - **Un métier varié** : Tu peux travailler dans différents secteurs (hôpitaux, EHPAD, services de soins à domicile, etc.).
 - **Un métier gratifiant** : Tu vois les progrès de tes patients et contribues à leur bien-être.
 - **Diversité des publics** : Tu peux intervenir auprès de nombreux publics : enfants, adultes, personnes âgées et même dans des secteurs comme la réinsertion professionnelle après un accident ou une maladie.
 - **Un métier en évolution** : Avec les avancées technologiques et médicales, de nouveaux dispositifs et techniques viennent enrichir ta pratique au quotidien.

- CE MÉTIER EST FAIT POUR TOI SI...**
- Tu aimes **aider les autres**.
 - Tu es **patient et persévérant**.
 - Tu as un **bon sens de l'observation**.
 - Tu as un **intérêt pour les technologies de réadaptation** : Le développement des nouvelles technologies dans le domaine de la santé, comme les prothèses robotisées, est un aspect en plein essor dans ce métier.

TÉMOIGNAGE VIDEO

Concrètement, ça consiste en quoi ?

Quelles qualités ?

Pourquoi choisir ce métier ?

Témoignages vidéo



◀ *Scannez le guide !*

MÉDICAL

SOINS

SANTÉ PUBLIQUE

PRÉVENTION

RÉADAPTATION

ASSISTANCE TECHNIQUE

GESTION ADMINISTRATION



FORUM “LE PASS...ET APRÈS ?”

Accompagner les étudiants dans la construction de leur projet post-PASS, que ce soit dans une filière de santé ou une autre filière

1 Public :

- 761 étudiantes et étudiants de PASS

2 Objectifs :

- Éviter le « décrochage » et identifier les étudiants en difficulté
- Inscrire les étudiants dans une nouvelle dynamique de projet
- Sensibiliser à certains impératifs (dossiers de réorientation, Parcoursup, etc.)

3 Moyens :

- Présentation des filières de santé
- Conférence et vidéoconférence sur les réflexions préalables à un projet de réorientation, sur les possibilités offertes et les démarches à effectuer
- Speed dating avec des représentants de filières

4 Période :

- Généralement après les résultats des examens du 1er semestre

*Campus Brabois santé, à Nancy :
amphi 600A, halls “pharma” et “dentaire”*





03

Étudiant·es

Doctorant·es



PRÉPARER ET FACILITER L'INSERTION PROFESSIONNELLE

Accompagner les étudiant·es et doctorant·es, y compris en situation de handicap, individuellement ou collectivement, dans leurs démarches de recherche **de stages, d'alternance ou d'emploi** : définition d'une **stratégie**, acquisition d'une **méthodologie**, identification de **ressources et d'outils**.



Étudiantes et étudiants

1	2	3	4
Entretiens conseil individuels	Simulations d'entretiens de recrutement	Actions collectives	Manifestations
Avec des conseillers en insertion professionnelle (SOIP, ou partenaires : RAMM, ECTI)		À vos CV – Réussissez vos entretiens (deux sessions par an) Ateliers du SOIP RDV des jeunes diplômé·es	Forum Stage en poche Fête des métiers du BTP
Conseils : CV et lettre de motivation, stratégie de recherche, candidatures en filière sélective, etc.	En vue d'un recrutement (stage, emploi, alternance, etc.) ou d'une admission dans une formation		
Au SOIP ou à distance (sur RDV) Lors de manifestations	Au SOIP		

Doctorantes et doctorants

Pendant et après la thèse, construction du projet professionnel et valorisation des compétences

Entretiens individuels, sur place ou à distance (sur RDV)
Modules de formation et ateliers
Méthodologie des techniques de recherche d'emploi
Sensibilisation au monde professionnel





EN APPUI

Concevoir et mettre en œuvre :

- **des actions :**
 - Forum Stage en poche
 - Fête des métiers du BTP
 - Les ateliers du SOIP
 - Sessions “À vos CV - Réussir vos entretiens”
 - Le RDV des jeunes diplômés
 - Ateliers TRE “spécial doctorant·es”
 - Visites d’entreprises
- **des ressources et des outils en ligne :**
 - Career center de l’université (stages, emplois, alternance)
 - Tutoriels méthodologiques (CV, lettre de motivation, entretien de recrutement)
 - Informations et conseils en ligne “Stage, emploi, alternance”



Les chiffres 2024-2025

- **1 140 étudiants et 38 entreprises** présents aux salons « Stage en poche ! »
- **Plus de 500 entretiens conseils** (étudiants, doctorants, personnes en situation de handicap)
- **161 173 vues** des ressources “Stage, emploi, alternance”



NOS PARTENAIRES

- **Associations :** Ecti (Entreprises-Collectivités territoriales-Insertion), RAMM (Relai amical Malakoff-Médéric), Maison de l’emploi du Grand Nancy, La Cordée - Agir pour la diversité sociale dans le secteur public, Ligue de l’enseignement 54, NQT
- **Collectivités :** Région Grand Est, Eurométropole de Metz, Métropole du Grand Nancy, Ville de Metz, Ville de Nancy
- **IRA (Institut régional d’administration)** de Metz
- **Organisation professionnelle :** Fédération du BTP de Moselle
- **Opérateurs de l’emploi :** France travail, Apec, Eures
- **Réseau d’intervenants professionnels** (Cabinet Baran, Cabinet ADH, etc.)

» ZOOM



LES ATELIERS DU SOIP

Des ateliers, sur les campus ou à distance, pensés pour aider les étudiants à avancer dans leur(s) projet(s) et pour préparer leur insertion professionnelle.

EX PLUS REO
DES POTENTIELS
D'INSERTION PROFESSIONNELLE

LES ATELIERS DU SOIP

PROJET PERSONNEL - STAGE
EMPLOI - ALTERNANCE

Des ateliers, courts et gratuits, pour booster mon projet et mon insertion professionnelle

EN SAVOIR PLUS
v21.fr/soipateliers

Consultez la programmation !



Les chiffres 2024-2025

- **33 ateliers :**
 - 15 à distance
 - 18 en présentiel
- **485 participants**

Les thèmes :

- Bien-être et connaissance de soi
- Méthodologies et outils de candidature (stage, emploi, alternance, filières sélectives)
- Mobilité à l'international
- Engagement
- Découverte de secteurs professionnels
- Etc.

Des exemples :

EX PLUS REO
LES ATELIERS DU SOIP
PROJET PERSONNEL - STAGE - EMPLOI - ALTERNANCE

ÊTRE VOLONTAIRE EN SERVICE CIVIQUE : POURQUOI PAS MOI ?

EX PLUS REO
LES ATELIERS DU SOIP
PROJET PERSONNEL - STAGE - EMPLOI - ALTERNANCE

DÉCROCHER MON STAGE EN EUROPE : STRATÉGIES DE RECHERCHE ET PRÉPARATION À L'ENTRETIEN

EX PLUS REO
LES ATELIERS DU SOIP
PROJET PERSONNEL - STAGE - EMPLOI - ALTERNANCE

PRÉPARER MA CANDIDATURE POUR UNE RECHERCHE DE STAGE

EX PLUS REO
LES ATELIERS DU SOIP
PROJET PERSONNEL - STAGE - EMPLOI - ALTERNANCE

BIEN DANS MES BASKETS ! UN ATELIER BIEN ÊTRE ET MIEUX ÊTRE

EX PLUS REO
LES ATELIERS DU SOIP
PROJET PERSONNEL - STAGE - EMPLOI - ALTERNANCE

J'ASSURE À L'ORAL ! ATELIER EXPRESSION ET PRISE DE PAROLE

EX PLUS REO
LES ATELIERS DU SOIP
PROJET PERSONNEL - STAGE - EMPLOI - ALTERNANCE

RÉORIENTATION : RÉDIGER MON PROJET DE FORMATION SUR PARCOURSUP

EX PLUS REO
LES ATELIERS DU SOIP
PROJET PERSONNEL - STAGE - EMPLOI - ALTERNANCE

PARTIR À L'ÉTRANGER : ÉTUDIER, TRAVAILLER, S'ENGAGER, GRÂCE AUX PROGRAMMES EUROPÉENS ET INTERNATIONAUX

EX PLUS REO
LES ATELIERS DU SOIP
PROJET PERSONNEL - STAGE - EMPLOI - ALTERNANCE

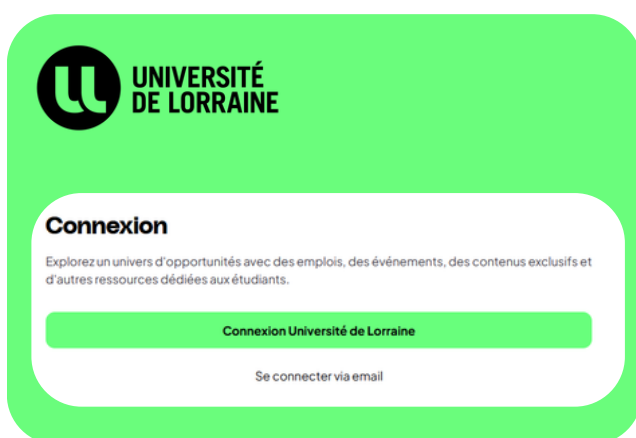
PRÉPARER EFFICACEMENT MON ENTRETIEN DEVANT JURY POUR UNE CANDIDATURE EN FILIÈRE SÉLECTIVE : MASTER, BUT, LICENCE PRO

LE CAREER CENTER

Stages • Emplois • Jobs étudiants - Alternance • Services civiques • VIE, VIA

Une “plateforme carrière” au service des étudiantes et des étudiants de l’Université de Lorraine ;

Un point d’entrée à l’université pour les acteurs du monde socio-économique.



Pour les étudiantes et les étudiants :

- création d’un profil personnalisé
- accès avec les identifiants numériques de l’université
- offres ciblées en fonction du profil
- agenda des événements organisés par l’Université de Lorraine (forums, ateliers « candidatures », etc) et en dehors
- conseils en ligne : CV, lettre de motivation, entretien, réseaux sociaux, etc.
- prise de rendez-vous avec un chargé d’insertion professionnelle

Pour les acteurs du monde socio-économique :

- création d’un compte permettant de créer des offres en nombre illimité et de bénéficier d’un tableau de bord de gestion
- diffusion des offres (stage, emploi, alternance) auprès des étudiants et jeunes diplômés inscrits dans la plateforme
- valorisation de la “marque employeur” via la création d’une fiche de présentation
- affichage d’évènements (recrutement, forums, etc.)



Les chiffres 2024-2025

- **3644** nouveaux étudiants (**9463** étudiants inscrits au total depuis 2021)
- **307** nouvelles organisations (**1444** organisations inscrites au total depuis 2021)
- **544** offres déposées
- **855** étudiants ont postulé



ACCOMPAGNER DANS LA REPRISE D'ÉTUDES ET LA FORMATION PROFESSIONNELLE

Guider à travers les multiples étapes de la **reprise d'études**, étudier le **parcours de formation le plus adapté** à la demande et à la situation professionnelle et personnelle, favoriser le **développement des compétences**, examiner les **possibilités de reconnaissance des acquis** (études, expérience) : VAPP, VAE, VES, etc.

1

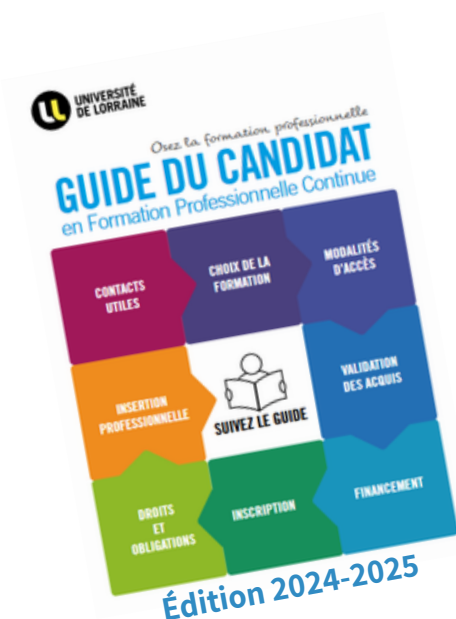
**Accueil
et première
information**

Sur site : Metz, Nancy,
Vandœuvre
Par téléphone
Par mail
En visio

2

**Conseil
personnalisé**

**Entretiens individuels,
sur place
ou à distance**
(sur RDV),
avec des conseillers
en orientation
professionnelle



Les chiffres 2024-2025

- **1148 entretiens individuels** :
 - 151 à Metz
 - 189 à Nancy
 - 808 à distance

05 Équipes éducatives

Équipes pédagogiques



ACCOMPAGNER ET SOUTENIR LES MISSIONS D'OIP DANS LES LYCÉES ET À L'UNIVERSITÉ CRÉER DES SYNERGIES

Équipes éducatives des lycées

Faire connaître les formations,
l'environnement universitaire,
l'accompagnement à
l'orientation

- **Organisation de tables rondes** ou **webinaires** sur une discipline, une formation, etc. (Zoom du SOIP pour les PsyEN)
- **Animation de formations** : “Sensibilisation à l'accompagnement des élèves dans leurs choix d'orientation”, “Les outils de la transition secondaire/supérieur” (Plans locaux de formation)
- **Mise en relation** (enseignants, étudiants, doctorants, ...)
- **Intervention d'étudiants ambassadeurs**

Équipes pédagogiques de l'Université de Lorraine

Accompagner la mise
en œuvre des enseignements
dédiés
au projet et à l'insertion
professionnelle

- **Animation de modules consacrés au projet de l'étudiant** dans les filières (de la L1 au M2)
- Animation de sessions de **simulation d'entretien**
- **Organisation d'ateliers thématiques** sur les différents aspects du projet
- **Organisation de tables-rondes ou de conférences sur des thèmes en lien avec le projet et l'insertion** : RED (Rencontres étudiant-es diplômé-es), Karrieretag
- **Organisation d'événements sur l'après-thèse** à la demande d'écoles doctorales
- **Conception de tutoriels** (avec conducteurs de séances, supports, etc.)
- **“PPP en ligne”** : 100% en ligne ou hybride, asynchrone et transdisciplinaire



Les chiffres 2024-2025

- **Interventions dans 60 groupes** d'étudiants (CM et TD) en licences 1 et 2, masters 1 et 2, BUT 2
- **220 étudiants** ont bénéficié d'une simulation d'entretien dans les filières



DÉVELOPPER LES RELATIONS AVEC LES ACTEURS DU MONDE SOCIO-ÉCONOMIQUE (ENTREPRISES, COLLECTIVITÉS, ASSOCIATIONS, INSTITUTIONS PUBLIQUES, ETC.)

Améliorer la connaissance réciproque université / acteurs du monde socio-économique et favoriser une meilleure compréhension des compétences développées à l'université et des besoins en recrutement des organisations,

Centraliser et relayer les offres des recruteurs et faciliter l'accès aux stages, à l'alternance et à l'emploi,

Aider les organisations à promouvoir leur marque employeur, au service d'une insertion plus rapide, qualifiée et durable pour nos diplômés et futurs diplômés.

1

Informers les acteurs du monde socio-économique sur l'offre de formation

Entretiens conseil (analyse des besoins, repérage de formations et mise en relation, règlementation des stages)

Participation aux commissions

« compétences en industrie » du C2IME*

2

Organiser des événements de mise en relation

Stage en poche
Fête des métiers du BTP
RED (Rencontres étudiant-es/ diplômé-es)
Visites d'entreprises

3

Prospecter et centraliser les offres (stage, emploi, alternance) et les contacts

Déploiement et gestion d'une plateforme carrière "Career center"
Gestion et développement du CRM Eudonet (base de données "entreprises")



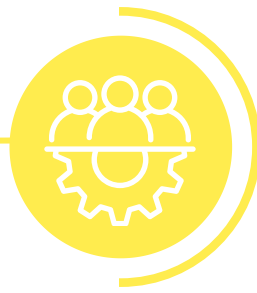
Les chiffres 2024-2025

- 230 réponses à des demandes d'information (mail et téléphone)
- Career center :
 - 544 offres déposées
 - 307 nouvelles organisations (1444 inscrites au total depuis 2021)
- 54 doctorants aux visites d'entreprises
- 38 entreprises à Stage en poche

*C2IME (Commissariat d'investissement à l'innovation et à la mobilisation économique)

07

Personnels du SOIP et des SCUIO-IP



(SE) FORMER ET (SE) PROFESSIONNALISER POUR REMPLIR AU MIEUX NOS MISSIONS AU SERVICE DU PUBLIC



Formation "Communiquer"

FORMATION, ÉCHANGES DE PRATIQUES, MUTUALISATION :

- Animation d'un atelier sur la ludification de l'accompagnement à l'orientation lors des journées nationales des SCUIO-IP (Strasbourg, 2, 3 et 4 juillet 2025)
- (Co-)organisation de formations :
 - "Les parcours des étudiants en situation de handicap" (INSEI : Institut national supérieur de formation et de recherche pour l'éducation inclusive)
 - "Le Droit du travail" (dans le cadre de la Courroie)
 - "Communiquer sur nos actions" (dans le cadre de la Courroie)
- Réalisation et présentation d'une enquête sur les SCUIO-IP dans le cadre de la Courroie
- Intervention lors du séminaire « Regards croisés sur les démarches d'évaluation des projets PIA3 relatifs à l'orientation dans le supérieur », Projet Panorama, Université Aix-Marseille, 19 mars 2025

INFORMATION ET VEILLE :

- Organisation de « Soip-relai » (sessions d'information pour les personnels du SOIP sur des thèmes en lien avec ses missions) :
 - Présentation de la plateforme Esup-Stage
 - Présentation de l'offre de services de la DRIE (Direction des relations internationales et européennes)
 - Présentation de l'offre de services de France Travail destinés aux étudiants en réorientation
 - Présentation de l'École de la deuxième chance
 - Présentation de NQT
 - Etc.
- Veille informationnelle :
 - Revue de presse du SOIP (mensuelle)
 - Outil de curation (scoop-it)



ENSEIGNEMENT SECONDAIRE ET SUPÉRIEUR

Formation initiale et continue - Alternance

CONSULTER



INSERTION PROFESSIONNELLE

Secteurs, métiers - Stage, emploi

CONSULTER



ENQUÊTES, ÉTUDES, RAPPORTS

Apec, Céreq, SIES, Dares, etc.

CONSULTER



DIVERS

CONSULTER



AU FIL DES SCOOPS

CONSULTER



» APPELS À PROJET :

EXPÉRIMENTER ET PROMOUVOIR DES DISPOSITIFS INNOVANTS DANS LE CADRE D'APPELS À PROJET



PIA « Dispositifs territoriaux pour l'orientation vers les études supérieures » : AILES

Accompagner l'intégration des
lycéens dans l'enseignement
supérieur

1 Public :

- Lycéens, leur famille et équipes éducatives de l'académie Nancy-Metz

2 Objectifs :

- Limiter l'autocensure et renforcer l'ambition
- Faciliter la projection dans l'enseignement supérieur
- Renforcer l'information des jeunes et des professionnels

3 Moyens :

- Former les professionnels de la transition secondaire/supérieur
- Informer et rassurer les lycéens via un dispositif d'étudiants ambassadeurs
- Faire découvrir l'université via des immersions
- Déconstruire les stéréotypes sur l'université

Partenaires :



Opération soutenue par l'État dans le cadre de l'action « Territoires d'innovation pédagogique » du programme d'investissement d'avenir, opéré par la Caisse des Dépôts et Consignations



PLEIADES : Programme Territoires

Promouvoir le numérique au service de
l'orientation des lycéennes et des
lycéens.

1 Public :

- Lycéens et équipes éducatives du TNE (Territoire numérique éducatif) vosgien

2 Objectif :

- Favoriser l'orientation vers le supérieur de lycéens éloignés des principaux campus

3 Moyens :

- Amener l'université dans les lycées grâce à la réalité virtuelle
- Développer un environnement immersif, collaboratif, et renforçant les liens entre secondaire et supérieur



PROGRAMME
TERRITOIRES

Partenaires :



» ZOOM

DES RÉALISATIONS



- « **Sensibilisation à l'accompagnement à l'orientation** » proposée avec l'Inspé aux fonctionnaires stagiaires lauréats des concours de l'enseignement (deux sessions, 132 stagiaires formés)
- **Dispositif "Explore l'université"** (présentation des études supérieures, immersion en cours, visite de campus, déjeuner au RU et échanges avec des étudiants) proposé à 87 élèves de première des lycées Poincaré (Bar-le-Duc) et Mézières (Longwy)
- **Live sur twitch "Bien préparer sa rentrée à l'Université de Lorraine"**



JEU IMMERSIF 3D : EXPLORE L'UNIVR

Objectif :

Plonger les lycéens dans la vie étudiante

Média :

Casque de réalité virtuelle, où les lycéens, avec la médiation de professionnels de l'orientation ou d'étudiants ambassadeurs, découvrent l'environnement universitaire à travers un jeu de piste immersif.

Contexte :

Salons et forums dédiés à l'orientation, moments dédiés dans les établissements, CIO, etc.

MONDE VIRTUEL EN LIGNE (METAVERS) DEDIE A L'ORIENTATION : MINICAMPUS

Objectif :

Créer un pont entre les lycées et l'université au travers d'événements et d'activités d'orientation dans un monde virtuel en ligne

Média :

Monde virtuel en ligne sur ordinateur ou smartphone dans lequel se retrouvent des lycéens, des étudiants et des enseignants-chercheurs

Contexte :

À distance depuis les lycées ou leur domicile pour les élèves et depuis l'université ou leur domicile pour les étudiants et enseignants-chercheurs



» Nos horaires :

Accueil sur place : du lundi au jeudi, de 9 h à 11 h 30, et de 13 h 30 à 17 h

Accueil téléphonique : du lundi au vendredi, de 9 h à 11 h 30, et de 13 h 30 à 17 h

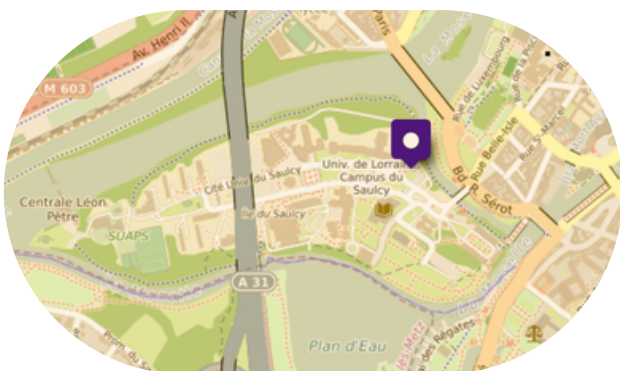
- **Metz :** 03 72 74 03 62
- **Nancy :** 03 72 74 03 61
- **Vandœuvre :** 03 72 74 03 60

Accueil en visio : le vendredi, de 9 h à 11 h 30



soip-contact@univ-lorraine.fr

Venir au SOIP :

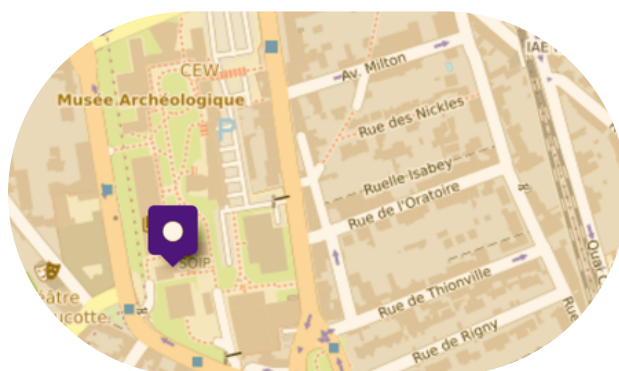


Campus du Saulcy

Île du Saulcy
Bâtiment Sciences humaines et sociales
1^{re} entrée
57012 METZ

Campus Lettres et sciences humaines

Maison de l'étudiant
Bâtiment D – Entrée D2 – 2^e étage
23, boulevard Albert 1er
54001 NANCY



Campus Aiguillettes

Espace de services Aiguillettes – ESA
Rue du Jardin botanique
54600 VILLERS-LÈS-NANCY

