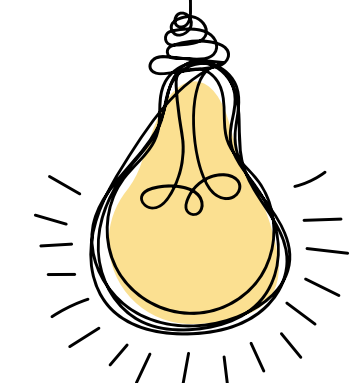


L'année prochaine, je serai étudiant·e en  
**1re année de La Prépa INP**  
 à Nancy (Vandœuvre)  
 en vue d'une admission dans une des 40 écoles  
 d'ingénieurs du groupe INP



1



Mes démarches :

Avant le bac :

- De la mi-janvier à la mi-mars,
  - je m'inscris sur **Parcoursup** et formule mes vœux pour la prépa INP (frais de candidature +/- 90 euros ; 5 euros pour les boursiers de l'enseignement secondaire - choix pour l'entretien éventuel : sur site ou à distance) : [www.parcoursup.fr/](http://www.parcoursup.fr/)
  - je reçois un courrier électronique pour **activer mon espace candidat sur RANKINP** (gestion et suivi du dossier)
- De la mi-mars à fin mai, j'ouvre, éventuellement, un **DSE** (Dossier social étudiant) en vue d'obtenir une bourse et/ou un logement universitaire (CROUS) : [www.messervices.etudiant.gouv.fr](http://www.messervices.etudiant.gouv.fr)
- Fin avril-début mai, je suis, éventuellement, convoqué à un **entretien de motivation**
- À partir de fin mai, si mon vœu a reçu un « Oui » sur Parcoursup, je me procure une **attestation d'acquiescement** de la Contribution vie étudiante et de campus (CVEC) (par paiement, d'environ 105 euros ou exonération, selon ma situation) et reçois mon numéro CVEC : <https://cvec.etudiant.gouv.fr/>

Après le bac :



- Muni de mon numéro CVEC, je m'inscris administrativement :
  - je m'acquiesce des droits d'inscription (+/- 625 euros pour étudiants UE)
  - je complète mon dossier sur [inscriptions.univ-lorraine.fr](http://inscriptions.univ-lorraine.fr)
- Je reçois un accès à la plate-forme de la prépa, avec des exercices pour préparer la rentrée

Les 11 écoles de Lorraine INP :

- |  |   |
|--|---|
| <ul style="list-style-type: none"> <li>• EEIGM (École européenne d'ingénieurs en génie des matériaux)</li> <li>• ENIM (École nationale d'ingénieurs de Metz)</li> <li>• ENSAIA (École nationale supérieure d'agronomie et des industries alimentaires)</li> <li>• ENSEM (École nationale supérieure d'électricité et de mécanique)</li> <li>• ENSG (École nationale supérieure de géologie)</li> </ul> | <ul style="list-style-type: none"> <li>• ENSGSI (École nationale supérieure en génie des systèmes et de l'innovation)</li> <li>• ENSIC (École nationale supérieure des industries chimiques)</li> <li>• ENSTIB (École nationale supérieure des technologies et des industries du bois)</li> <li>• Mines Nancy</li> <li>• Polytech Nancy</li> <li>• Télécom Nancy</li> </ul> |
|--|---|

2

Ma rentrée :



- Grâce à mon compte "Sésame" (identifiant et mot de passe), j'active mon ENT (Espace numérique de travail) sur lequel seront affichés emploi du temps et relevé de notes.

- J'assiste obligatoirement à la réunion d'info de rentrée :
  - présentation de la prépa, des professeurs, du service "scolarité", de l'association étudiante ("BDE de la prépa des INP"), etc.
  - passation du test de positionnement en anglais
  - réception de ma carte CLÉ (Carte Lorraine étudiant), qui me donne accès à la BU, aux restos U, aux activités sportives, etc.
  - rencontre avec les étudiants de 2e année

3

Mon emploi du temps (indicatif) - 3e semaine d'octobre :

volume horaire hebdo : +/- 32 heures

à voir au verso !



4

À mon service :



Au jour le jour :

- Mon ENT (Espace numérique de travail) : <https://ent.univ-lorraine.fr/>
- Bibliothèques universitaires : <http://bu.univ-lorraine.fr/>
- Restos U : [www.crous-lorraine.fr/restauration/](http://www.crous-lorraine.fr/restauration/)
- MDE (Maison de l'étudiant) : [www.univ-lorraine.fr/maisons-des-etudiants](http://www.univ-lorraine.fr/maisons-des-etudiants)
- Centres de langues : <http://edolang.univ-lorraine.fr/>
- Activités physiques et sportives : <http://u2l.fr/suaps>
- Culture : [www.univ-lorraine.fr](http://www.univ-lorraine.fr) rubrique « Culture-s »

Pour m'aider à élaborer mes projets :

Orientation et insertion professionnelle : <http://u2l.fr/soip>

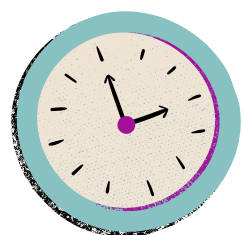


En cas de besoin :

- Scolarité : la scolarité de la prépa
- Tuteurs de la prépa
- Santé : <http://u2l.fr/sante>
- Handicap : <http://u2l.fr/handicap>
- Social : <http://u2l.fr/social>
- [www.crous-lorraine.fr/bourses-et-aides-financieres/](http://www.crous-lorraine.fr/bourses-et-aides-financieres/)

Mon emploi du temps  
(indicatif) - 3e semaine  
d'octobre :

	8 h 15 - 9 h 45	10 h - 11 h 30	11 h 30 - 13 h	13 h - 14 h 30	14 h 45 - 16 h 15	16 h 30 - 18 h	18 h - 20 h	20 h - 22 h
<b>Lundi</b>	Physique CM 1 h 30	Maths CM 1 h 30	Cafè't Braboïs	Physique TD 1 h 30	Maths TD 1 h 30	BU Braboïs : Travail personnel	Détente et diner	Révisions
<b>Mardi</b>	Chimie TD 1 h 30	Physique TD 1 h 30	BU Braboïs : Travail personnel	Anglais 1 h 30	BU Braboïs : Travail personnel	Présentation d'écoles du réseau INP (en visio) 1 h 30	Détente et diner	Révisions
<b>Mer.</b>	Chimie CM 1 h 30	LV2 (allemand ou espagnol) 1 h 30	BU Braboïs : Travail personnel	Maths CM 1 h 30	Informatique TD 1 h 30	TUTORAT	Détente et diner	Révisions
<b>Jeudi</b>	Biologie CM 1 h 30	Maths CM 1 h 30	BU Braboïs : Travail personnel	Physique TD 1 h 30	Maths TD 1 h 30	Maths COLLE 1 h 30	Détente et diner	Révisions
<b>Ven.</b>	Sc. humaines et sociales : éco 1 h 30	EPS 2 h	Cafè't Braboïs	Physique CM 1 h 30	Maths TD 1 h 30	BU Braboïs : Travail personnel	Détente et diner	Révisions
<b>Sam.</b>	Physique PARTIEL 1 h 30	Maths PARTIEL 1 h 30	Salle de pause	Volley	BU Braboïs : Travail personnel	Restau avec Clara et Lucas	Cinéma	
<b>Dim.</b>	Révisions	Jogging	Déjeuner		Révisions	Détente et diner	Révisions	



**Volume horaire hebdo :** +/- 32 heures

**1re année :** enseignements de tronc commun uniquement  
(enseignements à choix en 2e année : maths, physique, chimie, biologie, sciences de l'ingénieur, informatique, géosciences, mécanique, matériaux, électronique, Génie industriel, écologie, Génie des procédés)

**CM :** Cours magistraux (1 h 30 en général)

**TD :** Travaux dirigés (1 h 30 en général)

**Langue vivante 1** (1 h 30 en général)

**Langue vivante 2** (1 h 30 en général)

Sports (2 h en général)

**Aide à la réussite :** tutorat

**Projet professionnel :** présentation des écoles, rencontres avec d'anciens élèves, etc.

**Contrôle continu** pendant les deux ans



"Ma première année en prépa INP ? Très "challengeante" : rythmée, exigeante et ... fatigante !

Pourtant, j'en garde un bon souvenir. Il faut dire qu'il y avait une très bonne ambiance et beaucoup de solidarité entre élèves. Eh oui ! Je sais, ça peut surprendre, mais c'est vrai !

Si je devais donner un conseil ? Rien de bien original, mais indispensable : la régularité dans le travail, et dès le début !

**DIANE,**

étudiante en 2e année de prépa INP

