

de 3 types différents entre majuscule, minuscule, chiffre ou caractère spécial
!#\$%*+/-=?_({|)

Créer mon espace sécurisé

1. Identité 2. Mot de passe 3. Coordonnées

Mon mot de passe

Mot de passe

Mot de passe *

Niveau de sécurité **Fort**

Confirmation mot de passe *

Retour à l'étape précédente

Continuer

Indiquer une adresse de messagerie pour recevoir les notifications et une adresse de secours.

J'indique de préférence une adresse personnelle privée plutôt que professionnelle

mon espace sécurisé

1. Identité 2. Mot de passe 3. Coordonnées

Mes coordonnées

Courriel

Courriel principal *

Confirmation courriel principal *

Courriel de secours *

Confirmation courriel de secours *

Par défaut, votre courriel principal sera utilisé pour vous informer des événements concernant votre espace sécurisé (notamment lors du dépôt de nouveaux documents).

Indiquer un numéro de téléphone

Cela peut permettre au gestionnaire retraite de vous contacter en cas d'interrogation sur votre compte

A quoi va servir mon numéro de téléphone ?

mes coordonnées

Courriel

Courriel principal *

Confirmation courriel principal *

Courriel de secours *

Confirmation courriel de secours *

Par défaut, votre courriel principal sera utilisé pour vous informer des événements concernant votre espace sécurisé (notamment lors du dépôt de nouveaux documents).

Téléphone

Téléphone principal

Téléphone secondaire

Retour à l'étape précédente

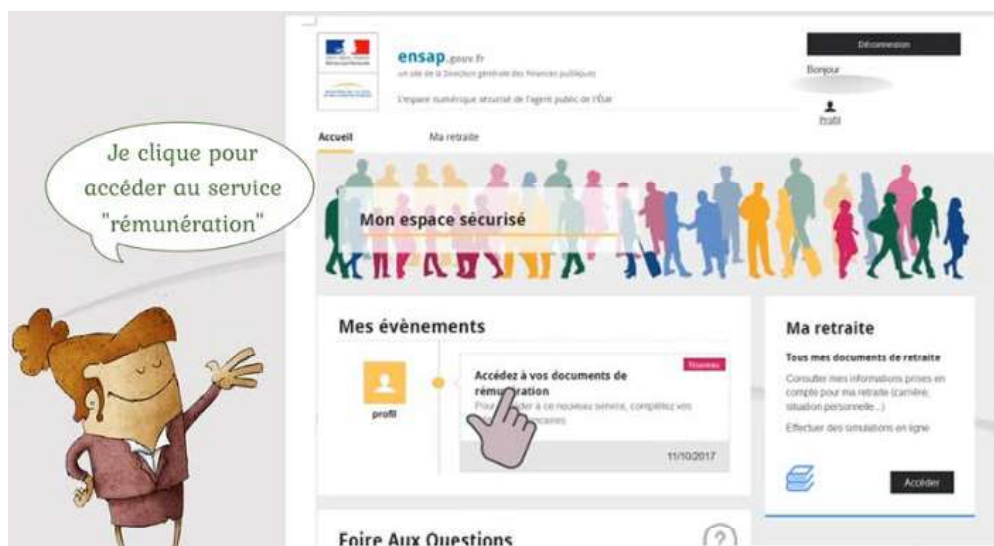
Valider et Continuer



Si votre administration le propose vous avez accès au volet rémunération sinon uniquement au volet retraite.



Un mel vous est adressé pour vous inviter à vous rendre sur votre espace sécurisé



Il vous sera demandé alors de compléter vos coordonnées bancaires (une seule fois). Seuls pouvaient compléter leurs coordonnées bancaires dans la phase d'inscription, les agents dont l'administration le proposait avant votre inscription.



Vous aurez désormais au volet rémunération, et au volet retraite pour les agents titulaires.

The screenshot displays the user interface of the ensap.gouv.fr website. At the top, there is a navigation bar with 'Accueil', 'Ma rémunération', and 'Ma retraite' tabs. Below this is a banner with the text 'Mon espace sécurisé' and a row of colorful human silhouettes. The main content area is divided into three sections:

- Mes évènements:** A vertical list of four items, each with a green icon and a 'Rémunération' label. The items are:
 - Bulletin de paie de mars 2018 (2018_03_01_mars.pdf) with a value of 2 285,57 € and date 24/03/2018.
 - Bulletin de paie de février 2018 (2018_02_01_fevrier.pdf) with a value of 2 285,57 € and date 22/02/2018.
 - Bulletin de paie de janvier 2018 (2018_01_01_janvier.pdf) with a value of 2 285,57 € and date 21/01/2018.
 - Attestation fiscale 2017 (2017_01_01_janvier.pdf) with a date of 14/01/2018.
- Ma rémunération:** A section titled 'Tous mes documents de paie' with links to 'Consulter mes bulletins de paie', 'Consulter mes attestations fiscales', and 'Consulter mes décomptes de rappel'. It includes a green icon and an 'Accéder' button.
- Ma retraite:** A section titled 'Toutes mes informations de retraite' with links to 'Consulter les données prises en compte pour ma retraite' and 'Effectuer des simulations en ligne'. It includes a blue icon and an 'Accéder' button.

A cartoon character of a woman with brown hair in a bun, wearing a purple suit, is pointing her right hand towards the 'Accéder' button in the 'Ma retraite' section.