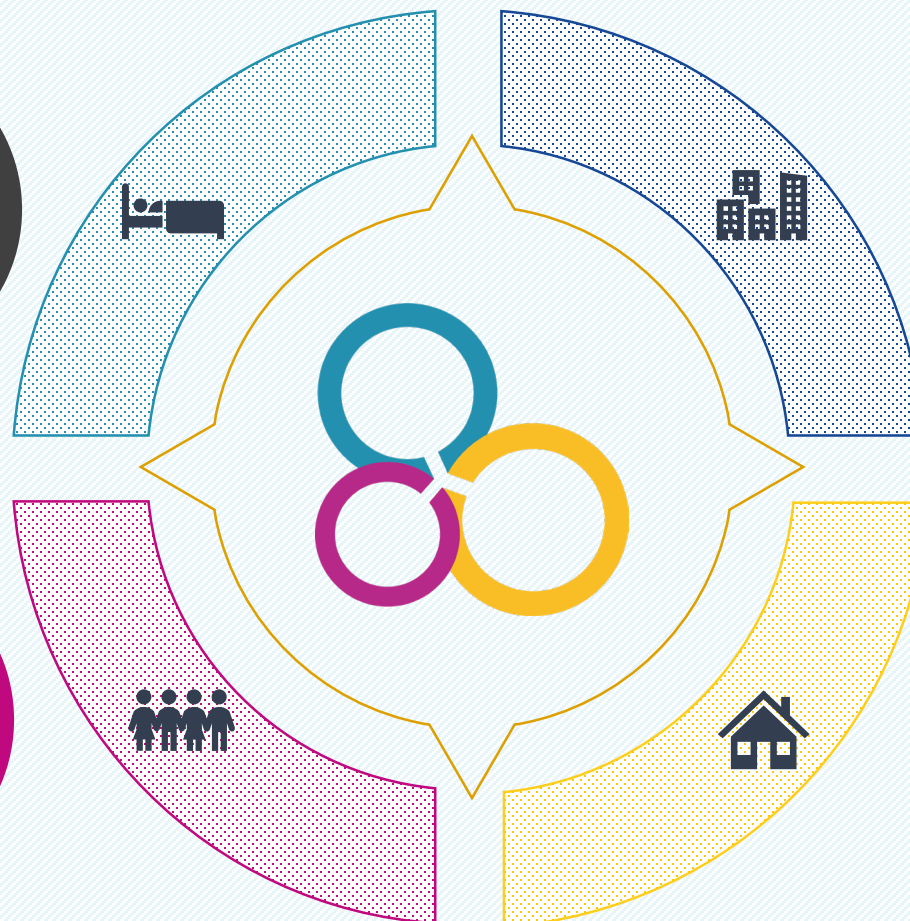


Liste de logements à Epinal

Courts et Longs séjours – 2026-2027



PARTENARIAT
& STUDAPART



RESIDENCES
ETUDIANTES

COLOCATION
COLIVING

LOGEMENTS
INDIVIDUELS



PARTENARIAT
& STUDAPART



Avec [Studapart](#), l'Université de Lorraine met à disposition des étudiants, doctorants et chercheurs une **plateforme d'offre de logements** proposés par des **propriétaires privés, agences immobilières et résidences étudiantes** proches des campus.

Avec Studapart, bénéficiez :

- ✓ d'un **accompagnement personnalisé** tout au long de votre recherche : du dossier de location à la réservation de votre logement ;
- ✓ de **services optionnels** après votre réservation : assurance logement, garant Studapart. Durée minimum de séjour : 1 mois. **Frais de réservation à prévoir.**

Inscrivez-vous avec vos identifiants ENT (UL) sur
<https://univ-lorraine.studapart.com/fr/>.





RESIDENCES ETUDIANTES



*Lexique et abréviations à retrouver [ici](#)



[Résidence VOIVRE 1](#)

19 rue Cendrillon, 88000 EPINAL
Tél. : +33(0)3 29 64 14 40
Formulaire de [contact](#)

81 chambres meublées de 11m², 23m² ou en appartement, avec **cuisine** et **sdb*** communes.
Wifi inclus. Espace remise en forme.

Campus Bois

[Résidence VOIVRE 2](#)

37 rue Cendrillon, 88000 EPINAL
Tél. : +33(0)3 29 64 14 40
Formulaire de [contact](#)

52 chambres meublées de 11m², avec **cuisine** et **sdb*** communes, et frigo dans chaque chambre.
Wifi inclus. Espace remise en forme.

Campus Bois

[Résidence CLAIR MATIN](#)

Rue du Clair Matin, 88000 EPINAL
Tél. : +33(0)3 29 64 14 40
Formulaire de [contact](#)

41 chambres meublées de 13m², avec **cuisine** et **sdb*** communes, et frigo dans chaque chambre.
Wifi inclus. Espace remise en forme.

Campus Perrault

[Résidence COLOMBIER](#)

104 faubourg d'Ambrail, 88000 EPINAL
Tél. : +33(0)3 29 64 14 40
Formulaire de [contact](#)

32 chambres meublées de 11m², 13m² et 15m², avec **sdb*** privative et **cuisine** commune.
Wifi inclus. Salle détente.

Campus Maix - CEJE

[Coloc LES JONQUILLES](#)

Allée des Jonquilles, 88000 EPINAL
Tél. : +33(0)3 29 64 14 40
Formulaire de [contact](#)

Appartements meublés et équipés **T4*** et **T3*** en coliving entre 65m² et 76m², avec **sdb*** et **cuisine** communes. Services annexes proposés.
Wifi inclus. Accès salle de sport

Campus Bois

Veillez prendre contact directement avec les résidences par mail pour la réservation.

Si besoin, contactez-nous par mail à l'adresse :



COLOCATION



*Lexique et abréviations à retrouver [ici](#)

Site officiel/adresse

Types d'hébergements

[La Carte des Colocs](#)

<https://www.lacartedescolocs.fr/>

Colocation

[Cohébergement](#)

<https://www.cohebergement.com/>

Chambres chez l'habitant

[Lokaviz](#)

<https://www.lokaviz.fr/>

Uniquement accessible aux étudiants et doctorants
Plateforme gérée par le CROUS
Logement étudiant chez un particulier

[Roomlala](#)

<https://fr-fr.roomlala.com/>

Chambres chez l'habitant
Colocation

[Coloc LES JONQUILLES](#)

Pour étudiants, gérée par la Maison de l'Etudiant d'Epinal. Plus d'informations [ici](#).



Attention aux arnaques : restez attentifs et ne réservez que sur des sites officiels de mise en relation avec des particuliers.

En cas de doute, nous contacter.

Liste de logements à Epinal

Courts et Longs séjours – 2026-2027



LOGEMENTS INDIVIDUELS
AGENCES IMMOBILIERES



*Lexique et abréviations à retrouver [ici](#)



SUGGESTION DE SITES RÉFÉRENCÉS



[L'Adresse](#)

[Citya](#)

[Foncia](#)

[IMAJ Immo](#)

[Immobilière
Lormont](#)

[La Forêt](#)

Des honoraires/frais d'agence seront demandés pour toute signature de contrat de location par l'intermédiaire d'une agence immobilière.

Pour plus d'informations sur les frais d'agence, RDV sur le site du [Service Public](#)



LOGEMENTS INDIVIDUELS DIRECT PARTICULIERS



*Lexique et abréviations à retrouver [ici](#)



SUGGESTION DE SITES RÉFÉRENCÉS

[Le Bon Coin](#)

<https://www.leboncoin.fr/>

Logements individuels ou partagés, meublés ou non meublés. Loyers hors charges (*HC) ou charges comprises (*CC).

Direct propriétaire ou professionnels. Créer un compte gratuitement pour contacter les particuliers ou agences.

[Locservice](#)

<https://www.locservice.fr/locataires/>

Logements individuels ou partagés, meublés ou non meublés. A partir de la demande de location, mise en relation avec les propriétaires. Pas de frais d'agence.

Service payant : 34€ pour un an (29€ pour les étudiants) pour s'inscrire et créer sa demande de location.

[PAP
Particulier à Particulier](#)

<https://www.pap.fr/>

Logements individuels, meublés ou non meublés. Loyers charges comprises (*CC).

Mise en relation gratuite avec les propriétaires. Créer un compte pour suivre les alertes mail, messages ou annonces favorites.

[Paru Vendu](#)

<https://www.paruvendu.fr/immobilier/>

Logements individuels, meublés ou non meublés. Loyers hors charges (HC) ou charges comprises (*CC).

Direct propriétaire ou professionnels. Possibilité de créer un compte gratuitement.

[Seloger.com](#)

<https://www.seloger.com/>

Logements individuels, meublés ou non meublés. Loyers hors charges (*HC) ou charges comprises (*CC).

Direct propriétaire ou professionnels. Possibilité de créer un compte et son profil locataire gratuitement.

Attention aux arnaques : restez attentifs et ne réservez que sur des sites officiels de mise en relation avec des particuliers. Visitez le bien avant de le réserver.

En cas de doute, nous contacter.

Liste de logements à Epinal

Courts et Longs séjours – 2026-2027



LOGEMENTS INDIVIDUELS
LOGEMENTS SOCIAUX/H.L.M.

Priorité aux familles



*Lexique et abréviations à retrouver [ici](#)



[Epinal Habitat](#)

[Vogelis](#)

Adresse et contact

Office public de l'Habitat de l'Agglomération d'Epinal
23 rue Antoine Hurault, 88000 Epinal
Tél. : +33(0)3 29 29 22 29 - www.epinal-habitat.com

Agence d'Epinal
2 quai André Barbier, 88000 Epinal
Tél. : +33(0)3 29 82 68 50 - www.vogelis.fr



Pour faire une demande de logement social (HLM), veuillez déposer votre dossier en ligne ou au guichet.

Pour plus d'informations, RDV sur le site du [Service Public](#).



LEXIQUE ET ABREVIATIONS

LEXIQUE ET ABREVIATIONS

CC = loyer charges comprises (vérifier quelles charges sont incluses)
HC = loyer hors charges (charges individuelles et collectives à ajouter)
Kitchenette = coin cuisine équipée
PMR = Personnes à mobilité réduite
Sdb = salle-de-bains
T2 = logement avec 2 pièces (1 chambre + séjour/salon, sdb, cuisine)
T3 = logement avec 3 pièces (2 chambres + séjour/salon, sdb, cuisine)



Vous rencontrez des difficultés dans votre recherche de logement ?
Veuillez prendre contact avec votre [Centre Euraxess](#).



Téléchargez [sur le site d'Euraxess France](#) votre *Guide Logement* et le *Guide du Parfait Locataire*

Pour vous aider dans vos recherches, vous pouvez consulter le [lexique des abréviations du logement](#).

