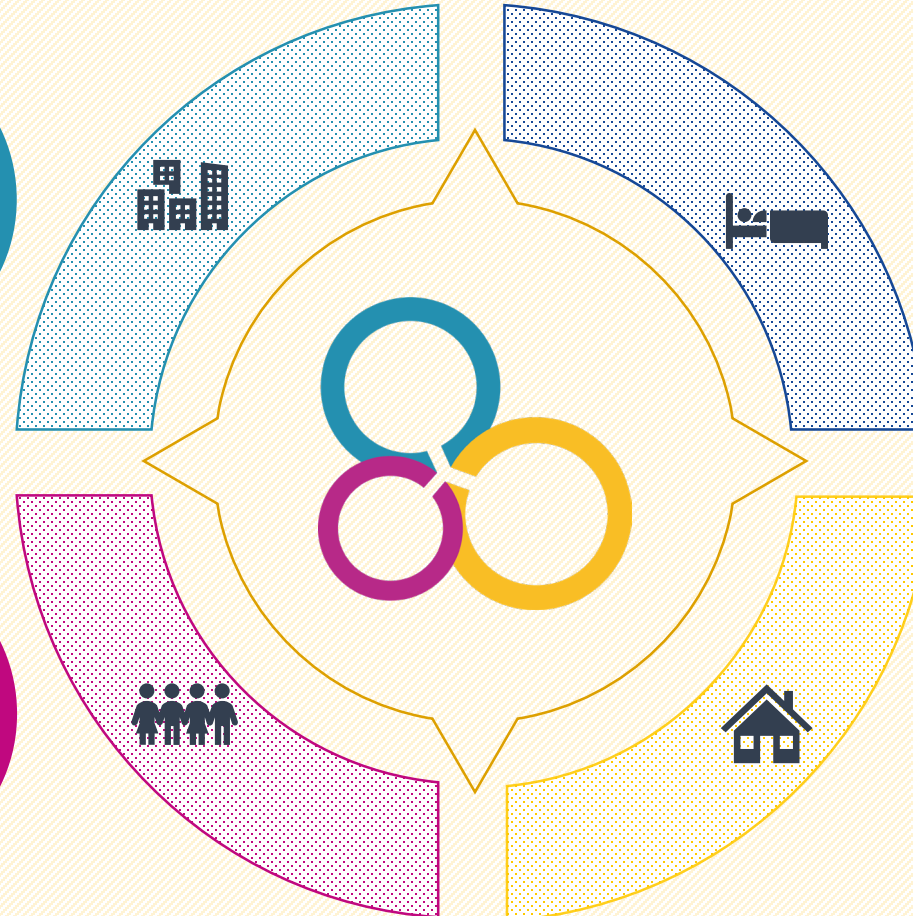


PARTENARIAT  & STUDAPART

RESIDENCES



APPART'HOTELS
LONGUE DUREE

COLOCATION
COLIVING

LOGEMENTS
INDIVIDUELS



PARTENARIAT
& STUDAPART



Avec **Studapart**, l'Université de Lorraine met à disposition des étudiants, doctorants et chercheurs une **plateforme d'offre de logements** proposés par des **propriétaires privés, agences immobilières et résidences étudiantes** proches des campus.

Avec Studapart, bénéficiez :

- ✓ d'un **accompagnement personnalisé** tout au long de votre recherche : du dossier de location à la réservation de votre logement ;
- ✓ de **services optionnels** après votre réservation : assurance logement, garant Studapart. Durée minimum de séjour : 1 mois. **Frais de réservation à prévoir.**

Inscrivez-vous avec vos identifiants ENT (UL) sur
<https://univ-lorraine.studapart.com/fr/>.





RESIDENCES



*Lexique et abréviations à retrouver [ici](#)



Résidence Bergamote

8 rue Gabriel Moulleron, 54000 Nancy
Tél. : +33(0)3 83 27 62 24
residence.bergamote@associationparme.fr

122 studios meublés de 12 à 18 m², avec lit 1 place et **kitchenette*** et **sdb*** privatives.
Espaces communs : cuisine collective, laverie, salle de sport, salle détente. Wifi en option.
Séjour d'1 semaine minimum.
Tarif dégressif en fonction de la durée.

Cœur-de-Ville
Campus Lettres

Résidence APHEEN

152 avenue du Général Leclerc,
54500 Vandœuvre-lès-Nancy
Tél. : +33(0)3 83 25 26 26
apheen@apheen.fr

70 studios et appartements de 27 à 45 m² meublés avec **kitchenette*** et **sdb*** privatives.
Wifi inclus. Laverie en option. Accessible **PMR***.
Accès local à vélos et parking.
Séjour d'1 semaine minimum.
Tarif dégressif en fonction de la durée.

Campus Brabois
Campus FST

Résidences Odalys Campus

107 rue du sergent Blandan
& 83 Avenue du Général Leclerc
54000 Nancy
Formulaire de réservation en ligne
Résidence **Artem** [ici](#) /
Résidence **Green Lodge** [ici](#)

2 résidences :
Odalys Campus **Artem**
73 studios meublés de 17 à 21 m²
&
Odalys Campus **Green Lodge**
106 studios et T1 de 18 à 52 m²

Campus Artem

Veillez prendre
contact
directement avec
les résidences par
mail pour la
réservation.

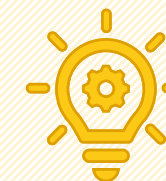
Si besoin,
contactez-nous par
mail à l'adresse :



APPART'HOTELS LONGUE DUREE



*Lexique et abréviations à retrouver [ici](#)



[Aparthotel Adagio Access
Nancy Centre](#)

31 avenue du XX Corps, 54000 Nancy
Tél. : +33(0)3 83 15 87 80
H8988@adagio-city.com

110 studios et appartements T2 4 personnes
meublés avec **kitchenette*** et **sdb*** privatives.
Wifi inclus. Laverie en option. Accessible **PMR***.

Cœur-de-Ville
Lionnois
Meurthe-Canal

[Apparthôtel Residhome
Nancy](#)

9 boulevard de la Mothe, 54000 Nancy
Tel : +33 (0)3 83 19 55 60
nancy.lorraine@residhome.com

96 studios et appartements T2 4 personnes
meublés avec **kitchenette*** et **sdb*** privatives.
Wifi inclus. Laverie en option. Accessible **PMR***.

Cœur-de-Ville
Lionnois
Meurthe-Canal

[City Résidence Nancy](#)

10 rue de Chaligny, 54000 Nancy
Tél. +33(0)3 83 33 85 00
nancy@cityresidence.fr

161 studios et appartements T2/T3 4/6 personnes,
meublés avec **kitchenette*** et **sdb*** privatives.
Wifi inclus. Laverie en option.

Cœur-de-Ville
Meurthe-Canal
Lionnois

[Apparteo Nancy](#)

48 boulevard Albert 1er, 54000 Nancy
Tél. +33 (0)3 83 54 18 96
nancy@apparteo.travel

Studios meublés 1 à 2 personnes avec **kitchenette***
et **sdb*** privatives. Wifi inclus. Laverie en option.
Accessible **PMR***.
Le + : salle de sport. Parking privé en option.

Campus Lettres
Cœur-de-Ville

[Nemea Appart'Hôtel
Nancy](#)

13 rue Albert Lebrun, 54000 Nancy
Tél. : +33(0)3 83 33 88 40
nancy@nemea.fr

Studios et appartements T2 4 personnes meublés
avec **kitchenette*** et **sdb*** privatives. Wifi inclus.
Laverie en option. **Les +** : piscine intérieure, parking
souterrain privé, salle de fitness.

CHRU de Nancy
Cœur-de-Ville

Vous pouvez
bénéficier de tarifs
préférentiels si
vous précisez que
vous êtes étudiant
ou travaillez pour
l'Université de
Lorraine.

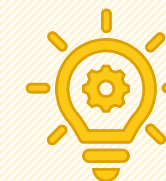
Contactez-nous par
mail à l'adresse :



APPART'HOTELS LONGUE DUREE



*Lexique et abréviations à retrouver [ici](#)



	Adresse et contact	Types de logements	Proche campus
Kosy Art&Facts	83 rue du Sergent Blandan, 54000 Nancy Tél. +33(0)3 83 40 18 10 artefacts@kosy.plus	115 studios et appartements T2 meublés avec kitchenette* et sdb* privatives. Wifi inclus. Laverie en option. Accessible PMR* .	Campus ARTEM
Kosy Cœur de Ville	2 place Simone Veil, 54000 Nancy Tél. +33(0)3 83 28 93 45 coeurdeville@kosy.plus	105 studios et appartements T2 meublés avec kitchenette* et sdb* privatives. Wifi inclus. Laverie en option. Accessible PMR* .	Cœur-de-Ville Campus Lettres
Kosy Maison des Chercheurs	167 avenue du Général Leclerc, 54500 Vandœuvre-lès-Nancy Tél. +33(0)3 83 97 15 40 maisondeschercheurs@kosy.plus	157 studios meublés avec kitchenette* et sdb* privatives. Wifi inclus. Laverie en option. Accessible PMR* .	Campus Brabois Campus FST
Kosy Résidence Arborea	6 rue de la Haute Malgrange, 54180 Heillecourt Tél. +33(0)3 83 57 27 04 arborea@kosy.plus	49 studios meublés avec kitchenette* et sdb* privatives. Wifi inclus. Laverie en option. Local vélo sécurisé. Accessible PMR* .	Campus Charmois Haute-Malgrange Polytech

Vous pouvez bénéficier de tarifs préférentiels si vous précisez que vous êtes étudiant ou travaillez pour l'Université de Lorraine.

Contactez-nous par mail à l'adresse :



COLOCATION

CHAMBRES CHEZ L'HABITANT



*Lexique et abréviations à retrouver [ici](#)

Site officiel/adresse

Types d'hébergements

[Cohébergement](#)

<https://www.cohebergement.com/>

Chambres chez l'habitant

[Lokaviz](#)

<https://www.lokaviz.fr/>

Uniquement accessible aux étudiants et doctorants
Plateforme gérée par le **CROUS**
Logement étudiant chez un particulier

[Roomlala](#)

<https://fr-fr.roomlala.com/>

Chambres chez l'habitant
Colocation



Attention aux arnaques : restez attentifs et ne réservez que sur des sites officiels de mise en relation avec des particuliers.

En cas de doute, nous contacter.



COLOCATION COLIVING



*Lexique et abréviations à retrouver [ici](#)

Site officiel/adresse

Types d'hébergements

[Appartager](#)

<https://www.appartager.com/>

Colocation

[La Carte des Colocs](#)

<https://www.lacartedescolocs.fr/>

Colocation

[Sharies Antoinette](#)

Sharies Antoinette
7 rue du Manège, 54000 Nancy
Réservation sur le site officiel :
[Sharies Antoinette](#)

47 chambres avec **sdb***privative, cuisine moderne et équipée partagée (sauf studios indépendants avec **kitchenette***).
Salle de sport, salle de cinéma, restaurant, etc.
Séjour d'1 mois minimum.
A partir de 575€. Frais de dossier à partir de 390€.



Attention aux arnaques : restez attentifs et ne réservez que sur des sites officiels de mise en relation avec des particuliers.

En cas de doute, nous contacter.



COLOCATION INTERGENERATIONNELLE



*Lexique et abréviations à retrouver [ici](#)

Site officiel/adresse

Types d'hébergements

[Ensemble 2 générations](#)

Contact : nancy@ensemble2generations.fr
Tél. : +33(0)6 58 83 12 19

Colocation intergénérationnelle chez un senior
S'adresse aux étudiants et jeunes actifs (18-30 ans)
Niveau de français minimum requis

[Kaps - AFEV](#)

Appartements en colocation à Nancy et Maxéville
Formulaire d'inscription [ici](#)

Colocation à Projets Solidaires pour jeunes de moins de 30 ans
dans un quartier populaire
Loyer d'environ 250€/mois



Attention aux arnaques : restez attentifs et ne réservez que sur des sites officiels de mise en relation avec des particuliers.

En cas de doute, nous contacter.



LOGEMENTS INDIVIDUELS AGENCES IMMOBILIERES



*Lexique et abréviations à retrouver [ici](#)



SUGGESTION DE SITES RÉFÉRENCÉS



[Benedic](#)

[Bonnabelle](#)

[Cabinet
Devaux](#)

[Century 21](#)

[Citya](#)

[Fnaim](#)

[Foncia](#)

[Guy
Hocquet](#)

[La Forêt](#)

[Nestenn](#)

[Nexity](#)

[Orpi](#)



Des honoraires/frais d'agence seront demandés pour toute signature de contrat de location par l'intermédiaire d'une agence immobilière.

Pour plus d'informations sur les frais d'agence, RDV sur le site du [Service Public](#)



**LOGEMENTS INDIVIDUELS
LOGEMENTS SOCIAUX/H.L.M.**
Priorité aux familles



*Lexique et abréviations à retrouver [ici](#)

Adresse et contact

[3 F Grand Est](#)

Agence de Nancy
59 rue Pierre Sénard, 54000 Nancy
Tél. : +33(0)3 68 33 25 25

[MMH Habitat](#)

Adresse et contact

[Batigere Grand Est](#)

Agence de Nancy
12 rue des Carmes, 54000 Nancy
Tél. : +33(0)3 87 71 11 11

[OMh du Grand Nancy](#)

Agence OMH Grand Nancy
32 rue Saint-Léon, 54000 Nancy
Tél. : +33(0)3 83 85 70 80

[CDC Habitat Social](#)

CDC Habitat Nord-Est
62 rue Hache, 54000 Nancy
Tél. : +33(0)3 88 22 76 88

[Vilogia](#)

Agence de Nancy
2-4 rue du Cardinal Tisserant,
54000 Nancy

[ICF Habitat Nord Est](#)

[Vivest](#)

Siège social Vivest
15 Sente à My, 57000 Metz
Tél. : +33(0)9 77 42 57 57

Pour faire une
demande de
logement social
(HLM), veuillez
déposer votre
dossier en ligne ou
au guichet.

Pour plus
d'informations,
RDV sur le site du
[Service Public](#).



LOGEMENTS INDIVIDUELS DIRECT PARTICULIERS



*Lexique et abréviations à retrouver [ici](#)

SUGGESTION DE SITES RÉFÉRENCÉS



[Le Bon Coin](#)

[Locservice](#)

[PAP
Particulier à Particulier](#)

[Paru Vendu](#)

[Seloger.com](#)

Site officiel

Types de logements

Spécificités

<https://www.leboncoin.fr/>

Logements individuels ou partagés, meublés ou non meublés. Loyers hors charges (*HC) ou charges comprises (*CC).

Direct propriétaire ou professionnels. Créer un compte gratuitement pour contacter les particuliers ou agences.

<https://www.locservice.fr/locataires/>

Logements individuels ou partagés, meublés ou non meublés. A partir de la demande de location, mise en relation avec les propriétaires. Pas de frais d'agence.

Service payant : 34€ pour un an (29€ pour les étudiants) pour s'inscrire et créer sa demande de location.

<https://www.pap.fr/>

Logements individuels, meublés ou non meublés. Loyers charges comprises (*CC).

Mise en relation gratuite avec les propriétaires. Créer un compte pour suivre les alertes mail, messages ou annonces favorites.

<https://www.paruvendu.fr/immobilier/>

Logements individuels, meublés ou non meublés. Loyers hors charges (HC) ou charges comprises (*CC).

Direct propriétaire ou professionnels. Possibilité de créer un compte gratuitement.

<https://www.seloger.com/>

Logements individuels, meublés ou non meublés. Loyers hors charges (*HC) ou charges comprises (*CC).

Direct propriétaire ou professionnels. Possibilité de créer un compte et son profil locataire gratuitement.



Attention aux arnaques : restez attentifs et ne réservez que sur des sites officiels de mise en relation avec des particuliers. Visitez le bien avant de le réserver.

En cas de doute, nous contacter.



LEXIQUE ET ABREVIATIONS

LEXIQUE ET ABREVIATIONS

CC = loyer charges comprises (vérifier quelles charges sont incluses)
HC = loyer hors charges (charges individuelles et collectives à ajouter)
Kitchenette = coin cuisine équipée
PMR = Personnes à mobilité réduite
Sdb = salle-de-bains
T2 = logement avec 2 pièces (1 chambre + séjour/salon, sdb, cuisine)
T3 = logement avec 3 pièces (2 chambres + séjour/salon, sdb, cuisine)



Vous rencontrez des difficultés dans votre recherche de logement ?
Veuillez prendre contact avec votre [Centre Euraxess](#).



Téléchargez [sur le site d'Euraxess France](#) votre *Guide Logement* et le *Guide du Parfait Locataire*

Pour vous aider dans vos recherches, vous pouvez consulter le [lexique des abréviations du logement](#).

