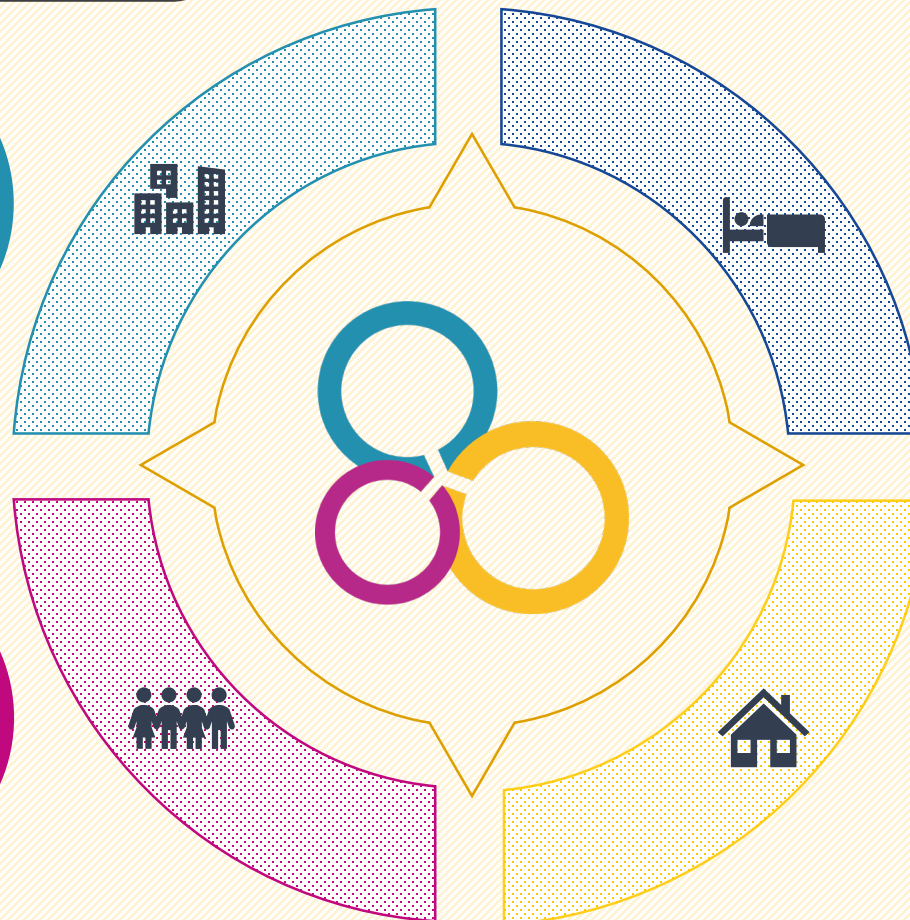


PARTENARIAT  & STUDAPART

RESIDENCES



APPART'HOTELS
LONGUE DUREE

COLOCATION
COLIVING

LOGEMENTS
INDIVIDUELS



PARTENARIAT
& STUDAPART



Avec [Studapart](#), l'Université de Lorraine met à disposition des étudiants, doctorants et chercheurs une **plateforme d'offre de logements** proposés par des **propriétaires privés, agences immobilières et résidences étudiantes** proches des campus.

Avec Studapart, bénéficiez :

- ✓ d'un **accompagnement personnalisé** tout au long de votre recherche : du dossier de location à la réservation de votre logement ;
- ✓ de **services optionnels** après votre réservation : assurance logement, garant Studapart. Durée minimum de séjour : 1 mois. **Frais de réservation à prévoir.**

Inscrivez-vous avec vos identifiants ENT (UL) sur
<https://univ-lorraine.studapart.com/fr/>.





RESIDENCES



*Lexique et abréviations à retrouver [ici](#)



[Résidence Bergamote](#)

Adresse et contact	Types de logements	Proche campus
8 rue Gabriel Mouilleron, 54000 Nancy Tél. : +33(0)3 83 27 62 24 residence.bergamote@associationparme.fr	122 studios meublés de 12 à 18 m ² , avec lit 1 place et kitchenette* et sdb* privatives. Espaces communs : cuisine collective, laverie, salle de sport, salle détente. Wifi en option. <u>Séjour d'1 semaine minimum.</u> Tarif dégressif en fonction de la durée.	Cœur-de-Ville Campus Lettres
152 avenue du Général Leclerc, 54500 Vandœuvre-lès-Nancy Tél. : +33(0)3 83 25 26 26 apheen@apheen.fr	70 studios et appartements de 27 à 45 m ² meublés avec kitchenette* et sdb* privatives. Wifi inclus. Laverie en option. Accessible PMR* . Accès local à vélos et parking. <u>Séjour d'1 semaine minimum.</u> Tarif dégressif en fonction de la durée.	Campus Brabois Campus FST

[Résidence APHEEN](#)

Veillez prendre contact directement avec les résidences par mail pour la réservation.

Si besoin, contactez-nous par mail à l'adresse :



APPART'HOTELS LONGUE DUREE



*Lexique et abréviations à retrouver [ici](#)



[Aparthotel Adagio Access
Nancy Centre](#)

31 avenue du XX Corps, 54000 Nancy
Tél. : +33(0)3 83 15 87 80
H8988@adagio-city.com

110 studios et appartements T2 4 personnes
meublés avec **kitchenette*** et **sdb*** privatives.
Wifi inclus. Laverie en option. Accessible **PMR***.

Cœur-de-Ville
Lionnois
Meurthe-Canal

[Apparthôtel Residhome
Nancy](#)

9 boulevard de la Mothe, 54000 Nancy
Tel : +33 (0)3 83 19 55 60
nancy.lorraine@residhome.com

96 studios et appartements T2 4 personnes
meublés avec **kitchenette*** et **sdb*** privatives.
Wifi inclus. Laverie en option. Accessible **PMR***.

Cœur-de-Ville
Lionnois
Meurthe-Canal

[Appart'City Nancy](#)

10 rue de Chaligny, 54000 Nancy
Tél. +33(0)3 83 33 85 00
Formulaire de [contact](#)

161 studios et appartements T2/T3 4/6 personnes,
meublés avec **kitchenette*** et **sdb*** privatives.
Wifi inclus. Laverie en option.

Cœur-de-Ville
Meurthe-Canal
Lionnois

[Apparteo Nancy](#)

48 boulevard Albert 1er, 54000 Nancy
Tél. +33 (0)3 83 54 18 96
nancy@apparteo.travel

Studios meublés 1 à 2 personnes avec **kitchenette***
et **sdb*** privatives. Wifi inclus. Laverie en option.
Accessible **PMR***.
Le + : salle de sport. Parking privé en option.

Campus Lettres
Cœur-de-Ville

[Nemea Appart'Hôtel
Nancy](#)

13 rue Albert Lebrun, 54000 Nancy
Tél. : +33(0)3 83 33 88 40
nancy@nemea.fr

Studios et appartements T2 4 personnes meublés
avec **kitchenette*** et **sdb*** privatives. Wifi inclus.
Laverie en option. **Les +** : piscine intérieure, parking
souterrain privé, salle de fitness.

CHRU de Nancy
Cœur-de-Ville

Vous pouvez
bénéficier de tarifs
préférentiels si
vous précisez que
vous êtes étudiant
ou travaillez pour
l'Université de
Lorraine.

Contactez-nous par
mail à l'adresse :

Liste de logements à Nancy

Longs séjours – 2024-2025



APPART'HOTELS LONGUE DUREE



*Lexique et abréviations à retrouver [ici](#)



	Adresse et contact	Types de logements	Proche campus
Kosy Art&Facts	83 rue du Sergent Blandan, 54000 Nancy Tél. +33(0)3 83 40 18 10 artefacts@kosy.plus	115 studios et appartements T2 meublés avec kitchenette* et sdb* privatives. Wifi inclus. Laverie en option. Accessible PMR* .	Campus ARTEM
Kosy Cœur de Ville	2 place Simone Veil, 54000 Nancy Tél. +33(0)3 83 28 93 45 coeurdeville@kosy.plus	105 studios et appartements T2 meublés avec kitchenette* et sdb* privatives. Wifi inclus. Laverie en option. Accessible PMR* .	Cœur-de-Ville Campus Lettres
Kosy Maison des Chercheurs	167 avenue du Général Leclerc, 54500 Vandœuvre-lès-Nancy Tél. +33(0)3 83 97 15 40 maisondeschercheurs@kosy.plus	157 studios meublés avec kitchenette* et sdb* privatives. Wifi inclus. Laverie en option. Accessible PMR* .	Campus Brabois Campus FST
Kosy Résidence Arborea	6 rue de la Haute Malgrange, 54180 Heillecourt Tél. +33(0)3 83 57 27 04 arborea@kosy.plus	49 studios meublés avec kitchenette* et sdb* privatives. Wifi inclus. Laverie en option. Local vélo sécurisé. Accessible PMR* .	Campus Charmois Haute-Malgrange Polytech

Vous pouvez bénéficier de tarifs préférentiels si vous précisez que vous êtes étudiant ou travaillez pour l'Université de Lorraine.

Contactez-nous par mail à l'adresse :



COLOCATION COLIVING



*Lexique et abréviations à retrouver [ici](#)



Site officiel/adresse

Types d'hébergements

[Appartager](#)

<https://www.appartager.com/>

Colocation

[La Carte des Colocs](#)

<https://www.lacartedescolocs.fr/>

Colocation

[Lokaviz](#)

<https://www.lokaviz.fr/>

Uniquement accessible aux étudiants et doctorants
Plateforme gérée par le CROUS
Logement étudiant chez un particulier

[Ensemble 2 générations](#)

Contact : nancy@ensemble2generations.fr
Tél. : +33(0)6 58 83 12 19

Colocation intergénérationnelle chez un senior
S'adresse aux étudiants et jeunes actifs (18-30 ans)
Niveau de français minimum requis

[Un toit 2 générations](#)

Association Un toit 2 Générations
Esplanade Kennedy 54000 NANCY
Tél. : +33(0)3 87 22 21 96

Colocation intergénérationnelle chez un senior
S'adresse aux étudiants et jeunes actifs (18-30 ans)
Niveau de français minimum requis

Attention aux arnaques : restez attentifs et ne réservez que sur des sites officiels de mise en relation avec des particuliers.

En cas de doute, nous contacter.



COLOCATION COLIVING



*Lexique et abréviations à retrouver [ici](#)



[Sharies Manège](#)

Sharies Manège
7 rue du Manège, 54000 Nancy
Nous contacter pour être mis en relation

47 chambres avec **sdb***privative, cuisine moderne et équipée partagée (sauf studios indépendants avec **kitchenette***).
Séjour d'1 mois minimum. A partir de 590€.

[Roomlala](#)

<https://fr-fr.roomlala.com/>

Chambres chez l'habitant
Colocation

[Nancy Room](#)

123 avenue du Général Leclerc, 54500 Vandoeuvre-les-Nancy
Tél. : +33(0)6 51 85 90 87
contact@nancyroom.fr
Nous contacter pour être mis en relation

Chambres avec **sdb***privative ou partagée, cuisine équipée partagée (sauf appartements indépendants).

[Cohébergement](#)

<https://www.cohebergement.com/>

Chambres chez l'habitant

Attention aux arnaques : restez attentifs et ne réservez que sur des sites officiels de mise en relation avec des particuliers.

En cas de doute, nous contacter.

Liste de logements à Nancy

Longs séjours – 2024-2025



LOGEMENTS INDIVIDUELS
AGENCES IMMOBILIERES



*Lexique et abréviations à retrouver [ici](#)



SUGGESTION DE SITES RÉFÉRENCÉS



[Benedic](#)

[Bonnabelle](#)

[Cabinet
Devaux](#)

[Century 21](#)

[Citya](#)

[Fnaim](#)

[Foncia](#)

[Guy
Hocquet](#)

[La Forêt](#)

[Nestenn](#)

[Nexity](#)

[Orpi](#)



Des honoraires/frais d'agence seront demandés pour toute signature de contrat de location par l'intermédiaire d'une agence immobilière.

Pour plus d'informations sur les frais d'agence, RDV sur le site du [Service Public](#)



LOGEMENTS INDIVIDUELS LOGEMENTS SOCIAUX/H.L.M.

Priorité aux familles



[3 F Grand Est](#)

Adresse et contact

Agence de Nancy
59 rue Pierre Sénard, 54000 Nancy
Tél. : +33(0)3 68 33 25 25

[MMH Habitat](#)

Adresse et contact

Agence du Grand Nancy
16 rue de Serre, 54000 Nancy
Tél. : +33(0)3 83 17 56 57

[Batigere Grand Est](#)

Agence de Nancy
12 rue des Carmes, 54000 Nancy
Tél. : +33(0)3 87 71 11 11

[OMh du Grand Nancy](#)

Agence OMH Grand Nancy
32 rue Saint-Léon, 54000 Nancy
Tél. : +33(0)3 83 85 70 80

[CDC Habitat Social](#)

CDC Habitat Nord-Est
62 rue Hache, 54000 Nancy
Tél. : +33(0)3 88 22 76 88

[Vilogia](#)

Agence de Nancy
2-4 rue du Cardinal Tisserant,
54000 Nancy

[ICF Habitat Nord Est](#)

Agence Alsace-Lorraine
2bis rue Lafayette, 57010 Metz
Tél. : +33(0)3 72 88 05 18

[Vivest](#)

Siège social Vivest
15 Sente à My, 57000 Metz
Tél. : +33(0)9 77 42 57 57

*Lexique et abréviations à retrouver [ici](#)

Pour faire une
demande de
logement social
(HLM), veuillez
déposer votre
dossier en ligne ou
au guichet.

Pour plus
d'informations,
RDV sur le site du
[Service Public](#).



LOGEMENTS INDIVIDUELS DIRECT PARTICULIERS



*Lexique et abréviations à retrouver [ici](#)



SUGGESTION DE SITES RÉFÉRENCÉS



[Le Bon Coin](#)

[Locservice](#)

[PAP
Particulier à Particulier](#)

[Paru Vendu](#)

[Seloger.com](#)

Site officiel

Types de logements

Spécificités

<https://www.leboncoin.fr/>

Logements individuels ou partagés, meublés ou non meublés. Loyers hors charges (*HC) ou charges comprises (*CC).

Direct propriétaire ou professionnels. Créer un compte gratuitement pour contacter les particuliers ou agences.

<https://www.locservice.fr/locataires/>

Logements individuels ou partagés, meublés ou non meublés. A partir de la demande de location, mise en relation avec les propriétaires. Pas de frais d'agence.

Service payant : 34€ pour un an (29€ pour les étudiants) pour s'inscrire et créer sa demande de location.

<https://www.pap.fr/>

Logements individuels, meublés ou non meublés. Loyers charges comprises (*CC).

Mise en relation gratuite avec les propriétaires. Créer un compte pour suivre les alertes mail, messages ou annonces favorites.

<https://www.paruvendu.fr/immobilier/>

Logements individuels, meublés ou non meublés. Loyers hors charges (HC) ou charges comprises (*CC).

Direct propriétaire ou professionnels. Possibilité de créer un compte gratuitement.

<https://www.seloger.com/>

Logements individuels, meublés ou non meublés. Loyers hors charges (*HC) ou charges comprises (*CC).

Direct propriétaire ou professionnels. Possibilité de créer un compte et son profil locataire gratuitement.

Attention aux arnaques : restez attentifs et ne réservez que sur des sites officiels de mise en relation avec des particuliers. Visitez le bien avant de le réserver.

En cas de doute, nous contacter.



LEXIQUE ET ABREVIATIONS



LEXIQUE ET ABREVIATIONS

CC = loyer charges comprises (vérifier quelles charges sont incluses)
HC = loyer hors charges (charges individuelles et collectives à ajouter)
Kitchenette = coin cuisine équipée
PMR = Personnes à mobilité réduite
Sdb = salle-de-bains
T2 = logement avec 2 pièces (1 chambre + séjour/salon, sdb, cuisine)
T3 = logement avec 3 pièces (2 chambres + séjour/salon, sdb, cuisine)



Téléchargez [ici](#) votre
Guide Logement
Euraxess France

Pour vous aider
dans vos
recherches, vous
pouvez consulter le
[lexique des
abréviations du
logement.](#)



Vous rencontrez des difficultés dans votre recherche de logement ?
Veuillez prendre contact avec votre [Centre Euraxess](#).