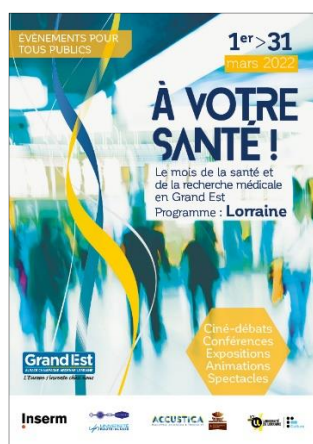


COMMUNIQUÉ DE PRESSE

Evènement - Du 1^{er} au 31 mars

A votre santé ! un mois pour parler santé et recherche médicale dans le Grand Est



Télécharger l'affiche [ICI](#).

Mots-clés :

système de santé | cerveau | covid-19 | sommeil | alimentation | migraine | mémoire | drogue | médecine nucléaire | imagerie | émotions | tiques | consommation, etc.

Depuis le fonctionnement du cerveau jusqu'à notre alimentation, du plus petit bobo jusqu'aux maladies invalidantes, nos liens avec les questions de santé font partie de notre quotidien. Les enjeux des recherches menées dans le domaine sont primordiaux et le public doit en être informé afin d'avoir un avis éclairé ; c'est la raison pour laquelle l'Université de Lorraine et ses partenaires ont souhaité partager les dernières avancées scientifiques et proposent au grand public un programme de rencontres et d'échanges avec des spécialistes sur tout le territoire lorrain :

38 évènements gratuits et ouverts à tous

(conférences, expositions, projections et spectacles traitant de la santé, du corps et de ce qui l'entoure)

[Découvrir la programmation.](#)

En lien avec la Semaine du Cerveau ([voir le programme](#)), cette série d'évènements propose au public de découvrir des thèmes variés tels que la biodiversité des cerveaux, le sommeil et le rythme circadien, le développement de l'enfant, les addictions, les capacités multitâches de l'humain, mais aussi la médecine régénérative, la nutrition, le système de santé en France, notre relation avec les plantes, etc.

Conférence inaugurale de la Semaine du Cerveau

14 mars à 18h30, Hôtel de ville de Nancy

Avec le philosophe et écrivain [Joseph Schovanec](#)

Sa conférence sera consacrée à la biodiversité... de nos cerveaux. En effet, la biodiversité des plantes et animaux est enfin reconnue, mais celle des humains est moins présente dans les esprits. Et si la prochaine révolution se déployait dans le mystère entre nos deux oreilles ? Des réponses bientôt !

Cet évènement de culture scientifique à l'échelle de la Région est impulsé par l'Inserm Est à Strasbourg et la Nef des Sciences (coordinateur en Alsace) ; il se construit en collaboration avec Accustica (coordinateur en Champagne Ardennes). En Lorraine, l'Université de Lorraine coordonne la programmation construite avec le concours de : La Semaine du Cerveau Lorraine, Sciences en Lumière, CNRS Délégation Centre-Est, l'Université du Temps Libre, Théâtre Bernard-Marie Koltès, Escales des Sciences.



CONTACT PRESSE

Fanny Lienhardt

Chargée de relations presse

06 75 04 85 65