

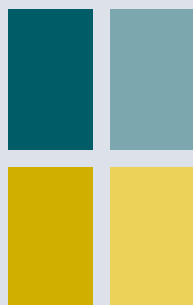
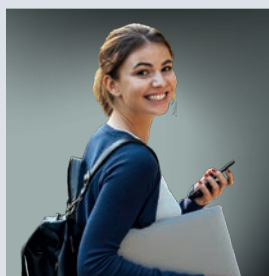


UNIVERSITÉ
DE LORRAINE

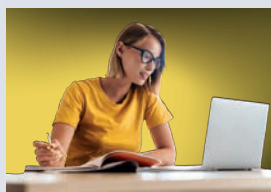
LES DIPLÔMES EN ALTERNANCE

OBJECTIF RÉUSSITE

BAC À
BAC+5



Contrat d'apprentissage
Contrat de professionnalisation



2022 / 2023







ÉDITO

L'alternance ou étudier tout en travaillant...

L'Université de Lorraine développe depuis de nombreuses années une offre de formations importante en alternance : les formations (Licence, Licence Pro, Master, Diplôme d'ingénieur...) comme les disciplines sont très variées : filières tertiaires, industrielles, ressources humaines, banque, énergie, matériaux, communication, environnement...

L'alternance est une voie de formation de plus en plus plébiscitée par les étudiants comme par les entreprises : on compte près de 4000 apprentis et stagiaires en contrat de professionnalisation. Formation qui permet d'avoir un pied bien ancré dans le monde du travail pendant ses études, l'autre pied étant à l'université, afin d'acquérir des connaissances et compétences. L'alternant est considéré comme salarié de l'entreprise, où d'ailleurs il y développe des contacts et son réseau professionnel ; ce qui est autant de portes d'entrées possible pour un emploi.

Ces dernières comme les services publics et collectivités sont des partenaires importants : tous font le pari de l'avenir en accueillant, formant les alternants voire les embauchant à l'issue de la formation. Car l'alternance reste le cycle de formation avec le taux d'accès à l'emploi le plus élevé. Il convient également de préciser que nous travaillons avec un réseau de 24 Centres de Formation et Apprentissage (CFA) dont le CFA de l'université de Lorraine qui accueille 50% de la totalité des apprentis.

Je vous laisse découvrir l'édition 2022-2023 de ce livret, pensé pour les entreprises comme pour les futurs alternants : feuillotez-le, laissez-vous surprendre par l'alternance et ses richesses.

Nicolas Oget

Vice-Président Formation, Orientation, Insertion professionnelle

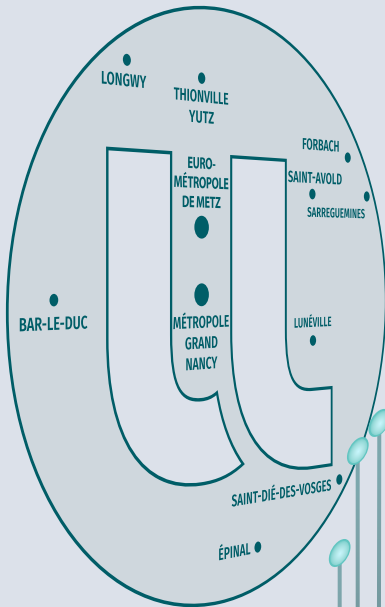
L'UNIVERSITÉ DE LORRAINE EN QUELQUES CHIFFRES

Présente sur 2 métropoles ainsi que 10 villes et agglomérations de son territoire, l'Université de Lorraine place toute son énergie au service de la production et du partage des connaissances.

Tous les diplômes de l'enseignement supérieur sont disponibles à l'Université de Lorraine. Que ce soit en formation initiale ou tout au long du parcours professionnel de chaque individu, l'université accompagne chacun dans la réalisation de ses projets.

En phase avec les attentes de la société, l'Université de Lorraine offre à ses étudiants les clés pour construire un projet personnel et ainsi initier leur insertion professionnelle en rapprochant marché de l'emploi et université.

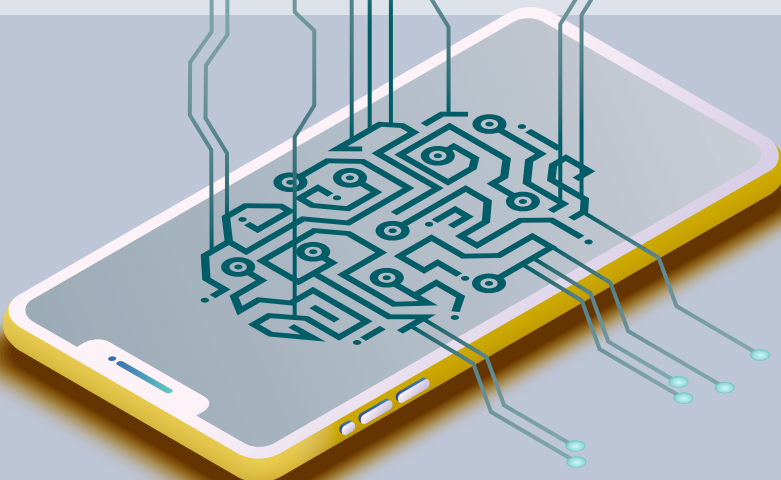
L'alternance, c'est combiner enseignements théoriques et pratiques pour une insertion plus rapide. Doté d'un contrat de travail, l'alternant acquiert, pendant son contrat en alternance, une véritable expérience professionnelle.



24 CFA partenaires
1 CFA à l'Université de Lorraine

près de 3500 apprentis
+ 22% par rapport à 2020-2021

plus de 270 parcours de formations possibles en alternance
du B.U.T. au diplôme d'ingénieur



UN CONTRAT D'APPRENTISSAGE OU UN CONTRAT DE PROFESSIONNALISATION, C'EST L'ACQUISITION EN ALTERNANCE D'UNE FORMATION SANCTIONNÉE PAR UN DIPLOME OU UN TITRE À FINALITÉ PROFESSIONNELLE RECONNUE.

CA

LE CONTRAT D'APPRENTISSAGE

POUR QUI ?

- Jeunes de 16 à 29 ans révolus (jusqu'au jour du 30^e anniversaire).

DISPOSITIF DE FORMATION INITIALE

Acquisition en alternance d'une formation théorique en centre de formation et pratique en entreprise, en vue d'une qualification professionnelle reconnue, sanctionnée par un diplôme ou un titre à finalité professionnelle enregistré au Répertoire National des Certifications Professionnelles (RNCP).

LE CONTRAT

Contrat de travail de type particulier, d'une durée comprise entre 6 mois et 3 ans ou CDI.

LA RÉMUNÉRATION

- L'apprenti, à partir de 18 ans, est rémunéré entre 43 % et 100 % du SMIC.
- Son statut est celui d'un salarié.

CÔTÉ EMPLOYEUR

- Un maître d'apprentissage est obligatoire.
- Exonération de nombreuses cotisations.

CP

LE CONTRAT DE PROFESSIONNALISATION

POUR QUI ?

- Jeunes de 16 à 25 ans révolus (jusqu'au jour du 26^e anniversaire).
- Demandeurs d'emploi de 26 ans et plus.

DISPOSITIF DE FORMATION CONTINUE

Acquisition en alternance d'une des qualifications soit :

- enregistrée au Répertoire National des Certifications Professionnelles (RNCP) titre ou diplôme à finalité professionnelle,
- reconnue dans les classifications d'une convention collective nationale de branche,
- ouvrant droit à un certificat de qualification professionnelle.

LE CONTRAT

CDD de 6, 12 ou 24 mois (36 mois dans certains cas) ou CDI.

LA RÉMUNÉRATION

- La rémunération varie en fonction de l'âge et du niveau de qualification de l'alternant.
- Son statut est celui d'un salarié.

CÔTÉ EMPLOYEUR

- La désignation d'un tuteur est obligatoire.
- Allègement des cotisations patronales sur bas et moyens salaires.

Les actions de formation sont prises en charge par les OPCO.

Plus d'informations sur www.alternance.emploi.gouv.fr



SYLVAIN CAUCHETEUX

CEO de l'entreprise Cirkwi

Site web : cirkwi.com



- Pourquoi recruter des alternants ?

Cirkwi est une jeune entreprise de la traveltech créée en 2011, spécialisée dans la création de guides touristiques digitaux dans le monde entier, dans toutes les langues. La croissance de notre activité nécessite de recruter de nombreux profils spécialisés : développeurs web, business développeurs, chefs de projets communication. L'alternance nous permet de recruter et d'accompagner la formation de ces profils variés, sur une durée plus longue qu'un stage, et de valider à la fois l'intérêt des 2 parties à aller plus loin ensemble. Par ailleurs, notre engagement est également sociétal : la formule de l'alternance permet à des jeunes motivés de faire financer leurs études, et nous voulons contribuer à la pérennisation de cette idée.

- En quoi est-ce une solution de recrutement adaptée à vos besoins ?

L'alternance autorise une intégration sur le temps long, adaptée à la fois à l'entreprise et à l'alternant. Elle nous donne accès à un vivier de recrutement important, à des personnalités volontaires pour travailler en entreprise, et apprendre un métier qui leur assure une intégration facile sur le marché de l'emploi. Enfin, ce format alternant enseignements académiques et contribution en entreprise permet aux apprentis de mettre immédiatement en pratique le socle de leurs acquis théoriques. C'est selon moi à la fois un gage d'efficacité et aussi de motivation. C'est donc une solution de recrutement parfaitement adaptée à nos besoins, et nous espérons pouvoir conserver sur le long terme au moins la moitié des alternants actuellement en contrat avec Cirkwi.

- Est-ce une solution financièrement avantageuse pour l'entreprise ?

Le programme mis en place en juillet 2020 qui permet la prise en charge d'une partie de la rémunération par l'Etat (8 000€ par contrat) permet en effet de compenser la présence à temps partiel de l'alternant. Le dispositif est par ailleurs complété par les OPCO, qui paie une partie du coût de formation.

C'est un dispositif avantageux pour les entreprises, pour les étudiants, pour l'État, et il est indispensable que ces dispositifs soient prolongés au-delà de juin 2022.

LES DIPLÔMES EN
2022-2023

ALTERNANCE

SOMMAIRE

ÉDITO	page 03
EN QUELQUES CHIFFRES	page 04
CONTRAT D'APPRENTISSAGE / CONTRAT DE PROFESSIONNALISATION	page 05
TÉMOIGNAGE	page 06
■ ARTS, LETTRES ET LANGUES	page 09
■ SCIENCES HUMAINES ET SOCIALES	page 09
■ DROIT, ÉCONOMIE, GESTION	page 12
■ SCIENCES, TECHNOLOGIES ET SCIENCES DE L'INGÉNIEUR	page 24
TÉMOIGNAGE	page 44
SAVE THE DATE	page 45
ALTERNANCE : TROUVER VOTRE EMPLOYEUR	page 46
CAREER CENTER	page 47
HANDICAP ET ALTERNANCE	page 48
CONTACTS	page 49

**ARTS,
LETTRES ET
LANGUES**

**SCIENCES
HUMAINES ET
SOCIALES**

LES DIPLÔMES EN

ALTERNANCE

DOMAINE > ARTS, LETTRES ET LANGUES

LICENCE PROFESSIONNELLE (Bac + 3)

LP COMMUNICATION ET VALORISATION DE LA CRÉATION ARTISTIQUE

Parcours-type : MÉTIERS DE LA SCÈNE LYRIQUE

- Contact pédagogique : Jean-Paul MONTAGNIER
- UFR Arts, Lettres et Langues

PLUS D'INFOS : Secrétariat CFA / 03 83 85 33 20

 **Nancy**
CA / CP

LP COMMUNICATION ET VALORISATION DE LA CRÉATION ARTISTIQUE

Parcours-type : RELATIONS AVEC LES PUBLICS ET PARTENARIATS ENTREPRISES DANS LE SPECTACLE VIVANT

- Contact pédagogique : Yannick HOFFERT
- UFR Arts, Lettres et Langues

PLUS D'INFOS : Secrétariat CFA / 03 83 85 33 20

DOMAINE > SCIENCES HUMAINES ET SOCIALES

DIPLÔME UNIVERSITAIRE (DU)

DU RESPONSABLE DE FORMATION

EXPERT EN GESTION DES PARCOURS ET DES COMPÉTENCES

(accès niveau Bac + 3 - durée : 9 mois)

- Contact pédagogique : Nathalie LAVIELLE GUTNIK
- UFR Sciences Humaines et Sociales

PLUS D'INFOS : Véronique BRETON / 03 72 74 32 20

 **Nancy**
CA / CP

LICENCE PROFESSIONNELLE (BAC+3)

LP CARTOGRAPHIE, TOPOGRAPHIE ET SYSTÈMES D'INFORMATION GÉOGRAPHIQUE

- Contact pédagogique : Xavier ROCHEL
- UFR Sciences Humaines et Sociales

PLUS D'INFOS : Véronique BRETON / 03 72 74 32 20

 **Nancy**
CA / CP

LP MÉTIERS DE LA COMMUNICATION : CHARGÉ DE COMMUNICATION

Parcours-type : COMMUNICATION PUBLIQUE ET OUTILS NUMÉRIQUES

- Contact pédagogique : Anne PIPONNIER
- IUT Nancy-Charlemagne

PLUS D'INFOS : Céline CADORIN / 03 72 74 34 01

 **Nancy**
CA / CP

LP MÉTIERS DE LA COMMUNICATION : PUBLICITÉ

Parcours-type : CRÉATION PUBLICITAIRE

- Contact pédagogique : Nicolas GREGORI
- IUT Nancy-Charlemagne

PLUS D'INFOS : Céline CADORIN / 03 72 74 34 01

 **Nancy**
CA / CP

LP MÉTIERS DE LA GRH : FORMATION, COMPÉTENCES ET EMPLOI

Parcours-type : INTERVENIR EN FORMATION, INSERTION ET/OU ACCOMPAGNEMENT

- Contact pédagogique : Nathalie LAVIELLE GUTNIK
- UFR Sciences Humaines et Sociales

PLUS D'INFOS : Sandrine SARRE / 03 72 74 32 18

 **Nancy**
CA / CP

MASTER (Bac + 5)

MASTER AUDIOVISUEL, MÉDIAS INTERACTIFS NUMÉRIQUES, JEUX

Parcours-types : - CONCEPTION DE DISPOSITIFS LUDIQUES (M2)
- CRÉATION DE PROJETS NUMÉRIQUES (M2)

- Contact pédagogique : Pierre MORELLI
- UFR Sciences Humaines et Sociales

PLUS D'INFOS : Christine BERCHE / 03 72 74 82 62

 Metz
CA / CP

MASTER GÉOGRAPHIE, AMÉNAGEMENT, ENVIRONNEMENT ET DÉVELOPPEMENT

Parcours-type : PAYSAGE, PATRIMOINE ET ENVIRONNEMENT

- Contact pédagogique : Xavier ROCHEL
- UFR Sciences Humaines et Sociales

PLUS D'INFOS : Julie COLLOT / 03 72 74 32 19

 Nancy
CP

MASTER GÉOGRAPHIE, AMÉNAGEMENT, ENVIRONNEMENT ET DÉVELOPPEMENT

Parcours-type : TRANSITION, RECONVERSION, AMÉNAGEMENT ET DÉVELOPPEMENT DES TERRITOIRES (M2)

- Contact pédagogique : Vincent BERTRAND
- UFR Sciences Humaines et Sociales

PLUS D'INFOS : Julie COLLOT / 03 72 74 32 19

 Nancy
CA / CP

MASTER INFORMATION, COMMUNICATION

Parcours-type : STRATÉGIE ET CONSEIL EN COMMUNICATION

- Contacts pédagogiques : Stéphane DUFOUR et Gaëlle CRENN
- UFR Sciences Humaines et Sociales

Parcours-type : VEILLE STRATÉGIQUE ET ORGANISATION DES CONNAISSANCES

- Contacts pédagogiques : Stéphane GORIA et Audrey KNAUF
- UFR Sciences Humaines et Sociales

PLUS D'INFOS : Julie COLLOT / 03 72 74 32 19

 Nancy
CA / CP

MASTER SCIENCES DE L'ÉDUCATION

Parcours-type : FORMATION, TRAVAIL ET TERRITOIRES EN DÉVELOPPEMENT (M2)

- Contact pédagogique : Isabelle HOUOT
- UFR Sciences Humaines et Sociales

PLUS D'INFOS : Sandrine SARRE / 03 72 74 32 18

 Nancy
CA / CP

MASTER SCIENCES DE LA TERRE ET DES PLANÈTES, ENVIRONNEMENT

Parcours-type : EAUX DE SURFACE, RESSOURCES, GESTION, AMÉNAGEMENT (M2)

- Contact pédagogique : Gilles DROGUE
- UFR Sciences Humaines et Sociales

PLUS D'INFOS : Christine BERCHE / 03 72 74 82 62

 Metz
CA / CP

MASTER URBANISME ET AMÉNAGEMENT

Parcours-type : INNOVATION URBAINE DES VILLES ET TERRITOIRES EN TRANSFORMATION (M2)

- Contacts pédagogiques : Laurent DUPONT et Claudine GUIDAT
- ENSGSI (École Nationale Supérieure en Génie des Systèmes et de l'Innovation)

PLUS D'INFOS : Lise NICOLEN / 03 72 74 35 10

 Nancy
CA / CP

MASTER URBANISME ET AMÉNAGEMENT

Parcours-type : INTELLIGENCE TERRITORIALE (M2)

- Contacts pédagogiques : Grégory HAMEZ et Marie-France GAUNARD
- UFR Sciences Humaines et Sociales

PLUS D'INFOS : Christine BERCHE / 03 72 74 82 62

 Metz
CA / CP

**DROIT,
ÉCONOMIE,
GESTION**

ALTERNANCE

LES DIPLÔMES EN

DOMAINE > DROIT, ÉCONOMIE, GESTION

B.U.T. (Bachelor Universitaire de Technologie) (Bac + 3)

B.U.T. GESTION ADMINISTRATIVE ET COMMERCIALE DES ORGANISATIONS

Parcours-type : **MANAGEMENT DES FONCTIONS SUPPORTS**

- Contact pédagogique : Samuel HURREAU
- IUT Moselle-Est

PLUS D'INFOS : Angélique RIMLINGER / 03 72 74 98 87

 Sarreguemines
CA / CP

B.U.T. GESTION DES ENTREPRISES ET DES ADMINISTRATIONS (B.U.T. 2 ET B.U.T. 3)

Parcours-types :

- **GESTION COMPTABLE FISCALE ET FINANCIÈRE**
- **GESTION, ENTREPRENEURIAT ET MANAGEMENT D'ACTIVITÉS**

- Contact pédagogique : Michèle DEMARD
- IUT Nancy-Charlemagne

PLUS D'INFOS : Julie BLUM / 03 72 74 34 50

 Nancy
CA / CP

B.U.T. GESTION DES ENTREPRISES ET DES ADMINISTRATIONS

Parcours-types :

- **GESTION COMPTABLE, FISCALE ET FINANCIÈRE**
- **GESTION, ENTREPRENEURIAT ET MANAGEMENT D'ACTIVITÉS**
- **GESTION ET PILOTAGE DES RESSOURCES HUMAINES**

- Contact pédagogique : Béatrice AUBRION
- IUT de Metz

PLUS D'INFOS : Brigitte FRANCOIS / 03 72 74 84 50

 Metz
CA / CP

B.U.T. GESTION DES ENTREPRISES ET DES ADMINISTRATIONS

Parcours-types :

- **GESTION COMPTABLE, FISCALE ET FINANCIÈRE**
- **GESTION, ENTREPRENEURIAT ET MANAGEMENT D'ACTIVITÉS**

- Contact pédagogique : Miloud GUENDOUZ
- IUT Henri Poincaré de Longwy

PLUS D'INFOS : Nicola CIRIMELE / 03 72 74 99 07

 Longwy
CA

B.U.T. MANAGEMENT DE LA LOGISTIQUE ET DES TRANSPORTS

Parcours-types :

- **MANAGEMENT DE LA MOBILITÉ ET DE LA SUPPLY CHAIN CONNECTÉES**
- **MANAGEMENT DE LA MOBILITÉ ET DE LA SUPPLY CHAIN DURABLES**

- Contact pédagogique : Richard ZINGRAFF
- IUT Moselle-Est

PLUS D'INFOS : Angélique RIMLINGER / 03 72 74 98 87

 Sarreguemines
CA / CP

B.U.T. TECHNIQUES DE COMMERCIALISATION

Parcours-type : **BUSINESS DÉVELOPPEMENT ET MANAGEMENT DE LA RELATION CLIENT**

- Contact pédagogique : Mathieu KACHA
- IUT de Metz

Parcours-type : **MARKETING DIGITAL, E-BUSINESS ET ENTREPRENEURIAT**

- Contact pédagogique : Céline VALENTE
- IUT de Metz

PLUS D'INFOS : Reanne BONA / 03 72 74 84 32

 Metz
CA / CP

B.U.T. (Bachelor Universitaire de Technologie) (Bac + 3)

B.U.T. TECHNIQUES DE COMMERCIALISATION

Parcours-type : MARKETING ET MANAGEMENT DU POINT DE VENTE

- Contact pédagogique : Gautier LOMBARD
- IUT de Metz

PLUS D'INFOS : Reanne BONA / 03 72 74 84 32

 Metz
CA / CP

B.U.T. TECHNIQUES DE COMMERCIALISATION

- Contact pédagogique 1ère année : Coralie Fromont
- IUT Nancy-Charlemagne

Parcours-type : MARKETING DIGITAL, E-BUSINESS ET ENTREPRENEURIAT

- Contact pédagogique : Martine FOURNIER
- IUT Nancy-Charlemagne

PLUS D'INFOS : Léonie BOUCHOT / 03 72 74 34 21

 Nancy
CA / CP

B.U.T. TECHNIQUES DE COMMERCIALISATION

Parcours-type : BUSINESS DÉVELOPPEMENT ET MANAGEMENT DE LA RELATION CLIENT

- Contact pédagogique : Hervé MARSAL
- IUT Nancy-Charlemagne

Parcours-type : MARKETING ET MANAGEMENT DU POINT DE VENTE

- Contact pédagogique : Jean-Pierre MOULINE
- IUT Nancy-Charlemagne

PLUS D'INFOS : Sandrine LAURAIN / 03 72 74 34 20

 Nancy
CA / CP

B.U.T. TECHNIQUES DE COMMERCIALISATION (B.U.T. 2 ET B.U.T. 3)

Parcours-types :

- BUSINESS DÉVELOPPEMENT ET MANAGEMENT DE LA RELATION CLIENT
- MARKETING DIGITAL, E-BUSINESS ET ENTREPRENEURIAT

- Contact pédagogique : Nora BEZAZ
- IUT Hubert Curien Épinal

PLUS D'INFOS : Corinne BLANQUEFORT / 03 72 74 18 07

 Épinal
CA / CP

B.U.T. TECHNIQUES DE COMMERCIALISATION (B.U.T. 2 ET B.U.T. 3)

Parcours-types :

- BUSINESS DÉVELOPPEMENT ET MANAGEMENT DE LA RELATION CLIENT
- BUSINESS INTERNATIONAL : ACHAT ET VENTE
- MARKETING DIGITAL, E-BUSINESS ET ENTREPRENEURIAT

- Contact pédagogique : Vincent HOCHLANDER
- IUT Thionville-Yutz

PLUS D'INFOS : Béatrice KEDINGER / 03 72 74 98 08

 Yutz
CA / CP

LICENCE PROFESSIONNELLE (Bac + 3)

LP ACTIVITÉS JURIDIQUES : MÉTIERS DU DROIT DE L'IMMOBILIER

- Contact pédagogique : Marta PEGUERA POCH
- Faculté de Droit, Sciences Économiques et Gestion

PLUS D'INFOS : Régine TIJOU / 03 72 74 19 31

 **Nancy**
CA / CP

LP ACTIVITÉS JURIDIQUES : MÉTIERS DU DROIT SOCIAL

Parcours-type : **COLLABORATEUR DROIT SOCIAL**

- Contact pédagogique : Yann LEROY
- Institut Régional du Travail / Faculté de Droit, Sciences Économiques et Gestion

PLUS D'INFOS : Emilie BERNEL / 03 72 74 17 62

 **Nancy**
CA / CP

LP ASSURANCE, BANQUE, FINANCE : CHARGÉ DE CLIENTÈLE

Parcours-type : **MARCHÉ DES PARTICULIERS**

- Contact pédagogique : Clément MATHONNAT
- Faculté de Droit, Sciences Économiques et Gestion

PLUS D'INFOS : Corinne WIERBZA / 03 72 74 19 81

 **Nancy**
CA / CP

LP COMMERCE ET DISTRIBUTION

Parcours-type : **MANAGEMENT ET GESTION DE RAYON**

- Contact pédagogique : Sylvie BOULEC
- IAE NANCY School of Management

PLUS D'INFOS : Marine HERRY / 03 72 74 16 51

 **Nancy**
CA

LP COMMERCIALISATION DE PRODUITS ET SERVICES

Parcours-type : **BANQUE ASSURANCE**

- Contact pédagogique : Cédric POLETTO
- IUT Thionville-Yutz

PLUS D'INFOS : Béatrice KEDINGER / 03 72 74 98 08

 **Yutz**
CA / CP

LP COMMERCIALISATION DE PRODUITS ET SERVICES

Parcours-type : **BANQUE ASSURANCE**

- Contact pédagogique : Patricia EHL
- IUT de Metz

Parcours-type : **DISTRIBUTION**

- Contact pédagogique : Jeanne DAVID
- IUT de Metz

PLUS D'INFOS : Muriel SCHLATTER / 03 72 74 84 10

 **Metz**
CA / CP

LP COMMERCIALISATION DES PRODUITS ALIMENTAIRES

Parcours-type : **LOGISTIQUE ET COMMERCIALISATION DES BOISSONS**

- Contact pédagogique : Sébastien LIARTE
- IAE NANCY School of Management

PLUS D'INFOS : Isabelle KOHR / 03 72 74 16 55

 **Nancy**
CA / CP

LP COOPÉRATION ET DÉVELOPPEMENT INTERNATIONAL

Parcours-type : **MANAGEMENT INTERNATIONAL - GESTION IMPORT/EXPORT**

- Contact pédagogique : Jennifer RAMONE-LOUIS
- IUT Nancy-Charlemagne

PLUS D'INFOS : Julie BLUM / 03 72 74 34 50

 **Nancy**
CA / CP

LICENCE PROFESSIONNELLE (Bac + 3)

LP E-COMMERCE ET MARKETING NUMÉRIQUE

Parcours-type : **COMMUNICATION DIGITALE**

- Contact pédagogique : Martine FOURNIER
- IUT Nancy-Charlemagne

PLUS D'INFOS : Léonie BOUCHOT / 03 72 74 34 21

 **Nancy**
CA / CP

LP E-COMMERCE ET MARKETING NUMÉRIQUE

Parcours-type : **E-COMMERCE À L'INTERNATIONAL**

- Contact pédagogique : Khoudia GUEYE
- IUT Thionville-Yutz

PLUS D'INFOS : Béatrice KEDINGER / 03 72 74 98 08

 **Yutz**
CA / CP

LP E-COMMERCE ET MARKETING NUMÉRIQUE

Parcours-type : **GESTION DE PROJETS E-COMMERCE**

- Contact pédagogique : Thierry HIMBER
- IUT Hubert Curien Épinal

PLUS D'INFOS : Corinne BLANQUEFORT / 03 72 74 18 07

 **Épinal**
CA / CP

LP E-COMMERCE ET MARKETING NUMÉRIQUE

Parcours-type : **RELATION CLIENTS ET MARKETING DIGITAL**

- Contact pédagogique : Céline VALENTE
- IUT de Metz

PLUS D'INFOS : Muriel SCHLATTER / 03 72 74 84 10

 **Metz**
CA / CP

LP LOGISTIQUE ET PILOTAGE DES FLUX

Parcours-type : **LOGISTIQUE GLOBALE ET ÉCO-RESPONSABILITÉ**

- Contact pédagogique : Laurent MOHR
- IUT Moselle-Est

PLUS D'INFOS : Angélique RIMLINGER / 03 72 74 98 87

 **Sarreguemines**
CA / CP

LP MANAGEMENT DES ACTIVITÉS COMMERCIALES

Parcours-type : **AGRO-ÉQUIPEMENT**

- Contact pédagogique : Valery KRYLOV
- IUT Hubert Curien Épinal

Parcours-type : **LANCEMENT DE NOUVEAUX PRODUITS**

- Contact pédagogique : Corinne LANDURE
- IUT Hubert Curien Épinal

PLUS D'INFOS : Corinne BLANQUEFORT / 03 72 74 18 07

 **Épinal**
CA

 **Épinal**
CA / CP

LP MANAGEMENT ET GESTION DES ORGANISATIONS

Parcours-type : **ASSISTANT DE MANAGER**

- Contact pédagogique : Isabelle DOSNE
- IUT de Metz

PLUS D'INFOS : Muriel SCHLATTER / 03 72 74 84 10

 **Metz**
CA / CP

LP MANAGEMENT ET GESTION DES ORGANISATIONS

Parcours-type : **ASSISTANT DE MANAGER**

- Contact pédagogique : Driss EL MADYOUNI
- IUT Moselle-Est

PLUS D'INFOS : Angélique RIMLINGER / 03 72 74 98 87

 **Forbach**
CA / CP

LICENCE PROFESSIONNELLE (Bac + 3)

LP MANAGEMENT ET GESTION DES ORGANISATIONS

Parcours-type : DÉVELOPPEMENT COMMERCIAL DES PETITES ET MOYENNES ENTREPRISES

- Contact pédagogique : Anis CHTOUROU
- IUT Hubert Curien Épinal

PLUS D'INFOS : Corinne BLANQUEFORT / 03 72 74 18 07

 **Épinal**
CA / CP

LP MANAGEMENT ET GESTION DES ORGANISATIONS

Parcours-type : DÉVELOPPEMENT TRANSFRONTALIER DES PETITES ET MOYENNES ENTREPRISES

- Contact pédagogique : Régis ROUYER
- IUT Henri Poincaré de Longwy

PLUS D'INFOS : Nicola CIRIMELE / 03 72 74 99 07

 **Longwy**
CA / CP

LP MÉTIERS DE L'ENTREPREURIAT

Parcours-type : ADMINISTRATION ET GESTION DES ORGANISATIONS

- Contacts pédagogiques : Julien FALGAS et Samuel HURREAU
- IUT Moselle-Est

PLUS D'INFOS : Angélique RIMLINGER / 03 72 74 98 87

 **Sarreguemines**
CA / CP

LP MÉTIERS DE L'ENTREPREURIAT

Parcours-type : ENTREPREURIAT ET MANAGEMENT DES PETITES ET MOYENNES ORGANISATIONS

- Contact pédagogique : Nathalie LEONARDI
- IUT de Metz

PLUS D'INFOS : Muriel SCHLATTER / 03 72 74 84 10

 **Metz**
CA / CP

LP MÉTIERS DE LA GESTION ET DE LA COMPTABILITÉ : COMPTABILITÉ ET PAIE

Parcours-type : ASSISTANT DE GESTION ET CONTRÔLE FINANCIER

Orientations : - Contrôle financier et de gestion
- Gestion de la paie

- Contact pédagogique : Angelo KOUDOU
- IUT Nancy - Charlemagne

PLUS D'INFOS : Julie BLUM / 03 72 74 34 50

 **Nancy**
CA / CP

LP MÉTIERS DE LA GESTION ET DE LA COMPTABILITÉ : GESTION COMPTABLE ET FINANCIÈRE

Parcours-types :
- CONTRÔLE DE GESTION
- RÉVISION COMPTABLE

- Contacts pédagogiques : Karine POTIER et Denis CHOFFEL
- IUT Henri Poincaré de Longwy

PLUS D'INFOS : Nicola CIRIMELE / 03 72 74 99 07

 **Longwy**
CA / CP

LP MÉTIERS DE LA GESTION ET DE LA COMPTABILITÉ : GESTION COMPTABLE ET FINANCIÈRE

Parcours-types :
- GESTION COMPTABLE
- RÉVISION COMPTABLE

- Contact pédagogique : Hervé BLASSELLE
- IUT de Metz

PLUS D'INFOS : Muriel SCHLATTER / 03 72 74 84 10

 **Metz**
CA / CP

LICENCE PROFESSIONNELLE (Bac + 3)

LP MÉTIERS DE LA GRH : ASSISTANT

Parcours-type : ASSISTANT RESSOURCES HUMAINES

- Contact pédagogique : Raphaël DALMASSO
- IAE Nancy School of Management

PLUS D'INFOS : Anne-Sophie PETITJEAN / 03 72 74 16 60

 **Nancy**
CA / CP

LP MÉTIERS DE LA GRH : ASSISTANT

Parcours-type : GESTION DES RÉMUNÉRATIONS

- Contact pédagogique : Olivier MUSSO
- IUT de Metz

PLUS D'INFOS : Muriel SCHLATTER / 03 72 74 84 10

 **Metz**
CA / CP

LP MÉTIERS DU COMMERCE INTERNATIONAL

Parcours-type : COMMERCE INTERENTREPRISES COMMERCE DE GROS ET COMMERCE INTERNATIONAL

- Contact pédagogique : Yasmina LEMZERI
- IUT Nancy-Charlemagne

Parcours-type : MARKETING ACHAT ET VENTE À L'INTERNATIONAL

- Contact pédagogique : Jean-Pierre MOULINE
- IUT Nancy-Charlemagne

PLUS D'INFOS : Sandrine LAURAIN / 03 72 74 34 20

 **Nancy**
CA / CP

LP MÉTIERS DU MARKETING OPÉRATIONNEL

Parcours-type : MARKETING OPÉRATIONNEL

- Contact pédagogique : Jean-Pierre MOULINE
- IUT Nancy-Charlemagne

PLUS D'INFOS : Léonie BOUCHOT / 03 72 74 34 21

 **Nancy**
CA / CP

LP MÉTIERS DU TOURISME ET DES LOISIRS

Parcours-type : MANAGEMENT D'UNITÉ TOURISTIQUE

Orientation : Tourisme de montagne

- Contact pédagogique : Patrick ADELBRECHT
- IUT Saint-Dié-des-Vosges

PLUS D'INFOS : Catherine CHRISTEN / 03 72 74 95 55

 **Saint-Dié
des-Vosges**
CA / CP

LP MÉTIERS DU TOURISME ET DES LOISIRS

Parcours-type : MANAGEMENT D'UNITÉ TOURISTIQUE

- Contact pédagogique : Anne Sophie LE BAIL
- IUT de Metz

PLUS D'INFOS : Muriel SCHLATTER / 03 72 74 84 10

 **Metz**
CA / CP

LP TECHNICO-COMMERCIAL

Parcours-type : COMMERCIALISATION DE TECHNOLOGIES

- Contact pédagogique : Mohamed BENNOUI
- IUT Henri Poincaré de Longwy

PLUS D'INFOS : Nicola CIRIMELE / 03 72 74 99 07

 **Longwy**
CA / CP

LP TECHNICO-COMMERCIAL

Parcours-type : COMMERCIALISATION DE TECHNOLOGIES

- Contact pédagogique : Thierry HILLION
- IUT Nancy-Brabois

PLUS D'INFOS : Service scolarité / 03 72 74 70 07

 **Villers-
lès-Nancy**
CA / CP

LICENCE (Bac + 3)

LICENCE GESTION

Parcours-type : CHARGÉ DE GESTION PATRIMONIALE IMMOBILIÈRE

Orientations :

- Gestion immobilière du logement social
- Gestion immobilière patrimoniale

- Contact pédagogique : Fana DISTLER
- IAE Metz School of Management

PLUS D'INFOS : Ioana BALAN / 03 72 74 88 56

 Metz
CA / CP

MASTER (Bac + 5)

MASTER COMPTABILITÉ, CONTRÔLE, AUDIT

Parcours-type : COMPTABILITÉ, CONTRÔLE, AUDIT

- Contacts pédagogiques : Sébastien ROCHER et Denis CHOFFEL
- IAE Nancy School of Management

PLUS D'INFOS : Anne-Sophie PETITJEAN / 03 72 74 16 60

 Nancy
CA / CP

MASTER CONTRÔLE DE GESTION ET AUDIT ORGANISATIONNEL

Parcours-type : CONTRÔLE DE GESTION ET AUDIT ORGANISATIONNEL

- Contact pédagogique : Didier NOBILE
- IAE Metz School of Management

PLUS D'INFOS : Ioana BALAN / 03 72 74 88 56

 Metz
CA / CP

MASTER DROIT CIVIL

Parcours-type : DROIT DE LA SANTÉ (M2)

- Contact pédagogique : Bruno PY
- Faculté de Droit, Sciences Économiques et Gestion

PLUS D'INFOS : Régine TIJOU / 03 72 74 19 31

 Nancy
CA / CP

MASTER DROIT DES AFFAIRES

Parcours-type : JURISTE D'AFFAIRES INTERNATIONALES ET EUROPÉENNES (M2)

- Contact pédagogique : Olivier CACHARD
- Faculté de Droit, Sciences Économiques et Gestion

PLUS D'INFOS : Régine TIJOU / 03 72 74 19 31

 Nancy
CA / CP

MASTER DROIT PÉNAL ET SCIENCES CRIMINELLES

Parcours-type : PRÉVENTION DU RISQUE PÉNAL ÉCONOMIQUE ET FINANCIER (M2)

- Contact pédagogique : Delphine BRACH-THIEL
- Faculté de Droit, Sciences Économiques et Gestion

PLUS D'INFOS : Régine TIJOU / 03 72 74 19 31

 Nancy
CA / CP

MASTER DROIT PUBLIC

Parcours-type : DROIT DES COLLECTIVITÉS TERRITORIALES ET COOPÉRATION TRANSFRONTALIÈRE (M2)

- Contact pédagogique : Pierre TIFINE
- Faculté Droit, Économie, Administration

PLUS D'INFOS : Cassandra MILLET / 03 72 74 75 55

 En distanciel
CA / CP

MASTER (Bac + 5)

MASTER DROIT PUBLIC

Parcours-type : DROIT DE L'URBANISME ET DE LA CONSTRUCTION (M2)

- Contact pédagogique : Pascal CAILLE
- Faculté Droit, Économie, Administration

PLUS D'INFOS : Cassandra MILLET / 03 72 74 75 55

 Metz
CA / CP

MASTER DROIT PUBLIC

Parcours-type : DROIT DE LA SANTÉ (M2)

- Contact pédagogique : Bruno PY
- Faculté de Droit, Sciences Économiques et Gestion

Parcours-type : DROIT DES ÉNERGIES RENOUVELABLES ET DES RESSOURCES NATURELLES (M2)

- Contact pédagogique : Christophe FARDET
- Faculté de Droit, Sciences Économiques et Gestion

PLUS D'INFOS : Régine TIJOU / 03 72 74 19 31

 Nancy
CA / CP

MASTER DROIT PUBLIC

Parcours-type : DROIT DES CONTRATS PUBLICS ET ACHATS PUBLICS (M2)

- Contact pédagogique : Fabrice GARTNER
- Faculté de Droit, Sciences Économiques et Gestion

PLUS D'INFOS : Catherine MOINE / 03 72 74 20 46

 Épinal
CA / CP

MASTER DROIT PUBLIC

Parcours-types :

- DIALOGUE SOCIAL (M2)
- DROIT DU TRAVAIL ET DE LA PROTECTION SOCIALE (M2)

- Contact pédagogique : Frédéric GEA
- Faculté de Droit, Sciences Économiques et Gestion

PLUS D'INFOS : Régine TIJOU / 03 72 74 19 31

 Nancy
CA / CP

MASTER DROIT, ÉCONOMIE ET GESTION

Parcours-type : PROCÉDURE ET FISCALITÉ APPLIQUÉES (M2)

- Contacts pédagogiques : Jérôme GERMAIN et Aurélie DORT
- Faculté Droit, Économie, Administration

PLUS D'INFOS : Jean-Charles BEQUET / 03 72 74 75 83

 Metz
CP

MASTER ÉCONOMIE APPLIQUÉE

Parcours-type : EXPERTISE STATISTIQUE POUR L'ÉCONOMIE ET LA FINANCE (M2)

- Contact pédagogique : Luc-Désiré OMGBA
- Faculté Droit, Économie, Administration

PLUS D'INFOS : Cassandra MILLET / 03 72 74 75 55

 Metz
CA / CP

MASTER ÉCONOMIE APPLIQUÉE

Parcours-type : INGÉNIERIE FINANCIÈRE DE MARCHÉ (M2)

- Contact pédagogique : Sophie BEREAU
- Faculté de Droit, Sciences Économiques et Gestion

PLUS D'INFOS : Régine TIJOU / 03 72 74 19 31

 Nancy
CA / CP

MASTER (Bac + 5)

MASTER ÉCONOMIE DE L'ENTREPRISE ET DES MARCHÉS

Parcours-type : ÉCONOMIE DE LA RÉGULATION DES MARCHÉS (M2)

- Contact pédagogique : Cécile BOURREAU-DUBOIS
- Faculté de Droit, Sciences Économiques et Gestion

PLUS D'INFOS : Régine TIJOU / 03 72 74 19 31

 **Nancy**
CA / CP

MASTER FINANCE

Parcours-type : ANALYSE FINANCIÈRE ET GESTION D'ACTIFS (M2)

- Contact pédagogique : Christine LOUARGANT
- IAE Nancy School of Management

Parcours-type : CONTRÔLE ET FINANCE D'ENTREPRISE (M2)

- Contacts pédagogiques : Thierry JACQUOT et Erwan SALQUE
- IAE Nancy School of Management

PLUS D'INFOS : Anne-Sophie PETITJEAN / 03 72 74 16 60

 **Nancy**
CA / CP

MASTER FINANCE

Parcours-type : BANQUE DES PROFESSIONNELS ET MANAGEMENT D'AGENCE

- Contact pédagogique : Philippe FENOGLIO
- Faculté de Droit, Sciences Économiques et Gestion

Parcours-type : CHARGÉ D'AFFAIRES ENTREPRISE

- Contact pédagogique : Afef BOUGHANMI
- Faculté de Droit, Sciences Économiques et Gestion

Parcours-type : NÉGOCIATION ET INGÉNIERIE PATRIMONIALE

- Contact pédagogique : Muriel MICHEL-CLUPOT
- Faculté de Droit, Sciences Économiques et Gestion

PLUS D'INFOS : Corinne WIERZBA / 03 72 74 19 81

 **Nancy**
CA / CP

MASTER GESTION DE PRODUCTION, LOGISTIQUE, ACHATS

Parcours-type : MANAGEMENT DE LA CHAÎNE LOGISTIQUE (M2)

- Contact pédagogique : Michel MOREL
- ENIM (École Nationale d'Ingénieurs de Metz)

PLUS D'INFOS : Cathy COSTA / 03 72 74 86 24

 **Metz**
CP

MASTER GESTION DES RESSOURCES HUMAINES

Parcours-type : DÉVELOPPEMENT STRATÉGIQUE DES RESSOURCES HUMAINES (M2)

- Contacts pédagogiques : Thierry COLIN et Anne STEVENOT
- IAE Nancy School of Management

PLUS D'INFOS : Anne-Sophie PETITJEAN / 03 72 74 16 60

 **Nancy**
CA / CP

MASTER GESTION DES RESSOURCES HUMAINES

Parcours-type : MANAGEMENT DES RH ET ORGANISATIONS

- Contacts pédagogiques : Valery KRYLOV et Baptiste RAPPIN
- IAE Metz School of Management

PLUS D'INFOS : Ioana BALAN / 03 72 74 88 56

 **Metz**
CA / CP

MASTER GESTION PRODUCTION LOGISTIQUE ACHATS

Parcours-type : MANAGEMENT DE LA CHAÎNE LOGISTIQUE

- Contact pédagogique : Aicha AGUEZZOUL
- IAE Metz School of Management

PLUS D'INFOS : Ioana BALAN / 03 72 74 88 56

 **Metz**
CA / CP

MASTER (Bac + 5)

MASTER MANAGEMENT DE L'INNOVATION

Parcours-type : **MANAGEMENT DE LA QUALITÉ (M2)**

- Contact pédagogique : Smail BENZIDIA
- IAE Metz School of Management

PLUS D'INFOS : Ioana BALAN / 03 72 74 88 56

 **Metz**
CA / CP

MASTER MANAGEMENT ET ADMINISTRATION DES ENTREPRISES

Parcours-type : **ADMINISTRATION DES ENTREPRISES (M2)**

- Contact pédagogique : Amédée PEDON
- IAE Nancy School of Management

PLUS D'INFOS : Anne-Sophie PETITJEAN / 03 72 74 16 60

 **Nancy**
CP

MASTER MANAGEMENT PUBLIC

Parcours-type : **MANAGEMENT DES ORGANISATIONS PUBLIQUES (M2)**

- Contact pédagogique : Antony KUHN
- IAE Nancy School of Management

PLUS D'INFOS : Anne-Sophie PETITJEAN / 03 72 74 16 60

 **Nancy**
CA / CP

MASTER MANAGEMENT SECTORIEL

Parcours-type : **MANAGEMENT DES ORGANISATIONS DU SECTEUR SANITAIRE ET SOCIAL (M2)**

- Contact pédagogique : Sandrine HAYO
- IAE Metz School of Management

PLUS D'INFOS : Ioana BALAN / 03 72 74 88 56

 **Metz**
CP

MASTER MANAGEMENT SECTORIEL

Parcours-type : **MANAGEMENT ET DÉVELOPPEMENT DE PATRIMOINES IMMOBILIERS**

- Contacts pédagogiques : Fana DISTLER et Frédéric DISTLER
- IAE Metz School of Management

PLUS D'INFOS : Ioana BALAN / 03 72 74 88 56

 **Metz**
CA / CP

MASTER MANAGEMENT SECTORIEL

Parcours-type : **MANAGEMENT DES ORGANISATIONS DU SECTEUR SANITAIRE ET SOCIAL (M2)**

Orientation : *Management des organisations sanitaires et sociales*

- Contact pédagogique : Jean-Philippe NAU
- IAE Nancy School of Management

PLUS D'INFOS : Anne-Sophie PETITJEAN / 03 72 74 16 60

 **Nancy**
CA / CP

MASTER MARKETING ET VENTE

Parcours-type : **MARKETING ET GESTION COMMERCIALE**

- Contacts pédagogiques : Caterina TRIZZULLA et Jean-Philippe NAU
- IAE Nancy School of Management

PLUS D'INFOS : Anne-Sophie PETITJEAN / 03 72 74 16 60

 **Nancy**
CA / CP

MASTER MARKETING ET VENTE

Parcours-type : **MARKETING DIGITAL**

- Contact pédagogique : Christian DIANOUX
- IAE Metz School of Management

PLUS D'INFOS : Ioana BALAN / 03 72 74 88 56

 **Metz**
Épinal
CA / CP

MASTER (Bac + 5)

MASTER MARKETING ET VENTE

Parcours-type : MARKETING ET DÉVELOPPEMENTS DES PRODUITS

- Contacts pédagogiques : Christian DIANOUX et Mathieu KACHA
- IAE Metz School of Management

Parcours-type : MARKETING ET DÉVELOPPEMENTS DES SERVICES HÔTELIERS

- Contacts pédagogiques : Christian DIANOUX et Sandrine HEITZ-SPAHN
- IAE Metz School of Management

PLUS D'INFOS : Ioana BALAN / 03 72 74 88 56



**SCIENCES,
TECHNOLOGIES
ET SCIENCES
DE L'INGÉNIEUR**

LES DIPLÔMES EN

ALTERNANCE

DOMAINE > SCIENCES, TECHNOLOGIES ET SCIENCES DE L'INGÉNIEUR

B.U.T. (Bachelor Universitaire de Technologie) (Bac + 3)

B.U.T. CHIMIE (B.U.T.2 ET B.U.T.3)

Parcours-types : - **ANALYSE, CONTRÔLE-QUALITÉ, ENVIRONNEMENT**
- **MATÉRIAUX ET PRODUITS FORMULÉS**

- Contact pédagogique : Bruno AZAMBRE
- IUT Moselle-Est

PLUS D'INFOS : Angélique RIMLINGER / 03 72 74 98 87

 **Saint-Avold**
CA / CP

B.U.T. GÉNIE BIOLOGIQUE (B.U.T.2 ET B.U.T.3)

Parcours-type : **AGRONOMIE**

- Contact pédagogique : Sylvain MILLA
- IUT Nancy-Brabois

PLUS D'INFOS : Service scolarité / 03 72 74 70 01

Parcours-type : **BIOLOGIE MÉDICALE ET BIOTECHNOLOGIE**

- Contact pédagogique : Catherine CAILLIEZ-GRIMAL
- IUT Nancy-Brabois

PLUS D'INFOS : Service scolarité / 03 72 74 70 02

Parcours-type : **SCIENCES DE L'ALIMENT ET BIOTECHNOLOGIE**

- Contact pédagogique : Laura SANCHEZ-GONZALEZ
- IUT Nancy-Brabois

PLUS D'INFOS : Service scolarité / 03 72 74 70 01

 **Villers-lès-Nancy**
CA / CP

B.U.T. GÉNIE CHIMIQUE, GÉNIE DES PROCÉDÉS (B.U.T.2 ET B.U.T.3)

Parcours-types : - **CONTRÔLE-QUALITÉ, ENVIRONNEMENT ET SÉCURITÉ DES PROCÉDÉS**
- **CONTRÔLE PILOTAGE ET OPTIMISATION DES PROCÉDÉS**

- Contact pédagogique : Laurence PERDRIX
- IUT Nancy-Brabois

PLUS D'INFOS : Service scolarité / 03 72 74 70 04

 **Villers-lès-Nancy**
CA / CP

B.U.T. GÉNIE CIVIL, CONSTRUCTION DURABLE (B.U.T.2 ET B.U.T.3)

Parcours-types :

- **BUREAUX D'ÉTUDES CONCEPTION**
- **RÉHABILITATION ET AMÉLIORATION DES PERFORMANCES ENVIRONNEMENTALES DES BÂTIMENTS**
- **TRAVAUX BÂTIMENT**
- **TRAVAUX PUBLICS**

- Contact pédagogique : Sébastien ROUX
- IUT Nancy-Brabois

PLUS D'INFOS : Service scolarité / 03 72 74 70 03

 **Villers-lès-Nancy**
CA / CP

B.U.T. GÉNIE ÉLECTRIQUE ET INFORMATIQUE INDUSTRIELLE

Parcours-types : - **AUTOMATISME ET INFORMATIQUE INDUSTRIELLE**
- **ÉLECTRONIQUE ET SYSTÈMES EMBARQUÉS**

- Contact pédagogique : Jean-Marie JEHL
- IUT Nancy-Brabois

Parcours-type : **ÉLECTRICITÉ ET MAÎTRISE DE L'ÉNERGIE**

- Contact pédagogique : Christophe AUBRUN
- IUT Nancy-Brabois

PLUS D'INFOS : Service scolarité / 03 72 74 70 04

 **Villers-lès-Nancy**
CA / CP

B.U.T. (Bachelor Universitaire de Technologie) (Bac + 3)

B.U.T. GÉNIE ÉLECTRIQUE ET INFORMATIQUE INDUSTRIELLE (B.U.T.2 ET B.U.T.3)

Parcours-types : - AUTOMATISME ET INFORMATIQUE INDUSTRIELLE
- ÉLECTRICITÉ DE MAÎTRISE DE L'ÉNERGIE
- ÉLECTRONIQUE ET SYSTÈMES EMBARQUÉS

- Contact pédagogique : Marouane ALMA
- IUT Henri Poincaré de Longwy

PLUS D'INFOS : Nicola CIRIMELE / 03 72 74 99 07

 Longwy
CA / CP

B.U.T. GÉNIE INDUSTRIEL ET MAINTENANCE (B.U.T.2 ET B.U.T.3)

Parcours-type : MANAGEMENT, MÉTHODES ET MAINTENANCE INNOVANTE

- Contact pédagogique : Aline SZALEK
- IUT Hubert Curien Épinal

PLUS D'INFOS : Corinne BLANQUEFORT / 03 72 74 18 07

 Épinal
CA / CP

B.U.T. GÉNIE INDUSTRIEL ET MAINTENANCE (B.U.T.2 ET B.U.T.3)

Parcours-types : - INGÉNIERIE DES SYSTÈMES PLURITECHNIQUES
- MANAGEMENT, MÉTHODES, MAINTENANCE INNOVANTE

- Contact pédagogique : Yves GILLET
- IUT Thionville-Yutz

PLUS D'INFOS : Béatrice KEDINGER / 03 72 74 98 08

 Yutz
CA / CP

B.U.T. GÉNIE MÉCANIQUE ET PRODUCTIQUE (B.U.T.2 ET B.U.T.3)

Parcours-types : - INNOVATION POUR L'INDUSTRIE
- MANAGEMENT DU PROCESS INDUSTRIEL
- SIMULATION NUMÉRIQUE ET RÉALITÉ VIRTUELLE

- Contact pédagogique : Nicolas DAVID
- IUT Nancy-Brabois

PLUS D'INFOS : Service scolarité / 03 72 74 70 06

 Villers-lès-Nancy
CA / CP

B.U.T. GÉNIE MÉCANIQUE ET PRODUCTIQUE

Parcours-types : - CONCEPTION ET PRODUCTION DURABLE
- INNOVATION POUR L'INDUSTRIE
- SIMULATION NUMÉRIQUE ET RÉALITÉ VIRTUELLE

- Contact pédagogique : Nathalie ALLAIN
- IUT de Metz

PLUS D'INFOS : Katia MULLER / 03 72 74 85 10

 Metz
CA / CP

B.U.T. HYGIÈNE SÉCURITÉ ENVIRONNEMENT (B.U.T.2 ET B.U.T.3)

Parcours-type : SCIENCE DU DANGER ET MANAGEMENT DES RISQUES PROFESSIONNELS, TECHNOLOGIQUES ET ENVIRONNEMENTAUX

- Contact pédagogique : Franck MOUILLEBOUCHE
- IUT Thionville-Yutz

PLUS D'INFOS : Béatrice KEDINGER / 03 72 74 98 08

 Yutz
CA / CP

B.U.T. INFORMATIQUE (B.U.T.2 ET B.U.T.3)

Parcours-types : - ADMINISTRATION, GESTION ET EXPLOITATION DES DONNÉES
- RÉALISATION D'APPLICATIONS : CONCEPTION, DÉVELOPPEMENT, VALIDATION

- Contact pédagogique : Delphine DUCRET
- IUT Saint-Dié-des-Vosges

PLUS D'INFOS : Catherine CHRISTEN / 03 72 74 95 55

 Saint-Dié-des-Vosges
CA / CP

B.U.T. (Bachelor Universitaire de Technologie) (Bac + 3)

B.U.T. MÉTIERS DE LA TRANSITION ET DE L'EFFICACITÉ ÉNERGÉTIQUES

Parcours-types :

- EXPLOITATION DES INSTALLATIONS ÉNERGÉTIQUES POUR LE BÂTIMENT ET L'INDUSTRIE
- MANAGEMENT DE L'ÉNERGIE POUR LE BÂTIMENT ET L'INDUSTRIE
- OPTIMISATION ÉNERGÉTIQUE POUR LE BÂTIMENT ET L'INDUSTRIE
- RÉALISATION DES INSTALLATIONS ÉNERGÉTIQUES POUR LE BÂTIMENT ET L'INDUSTRIE

- Contact pédagogique : Dominique MAURICE
- IUT Henri Poincaré de Longwy

PLUS D'INFOS : Nicola CIRIMELE / 03 72 74 99 07



Longwy
CA

B.U.T. MESURES PHYSIQUES (B.U.T.2 ET B.U.T.3)

Parcours-type : TECHNIQUES D'INSTRUMENTATION

- Contact pédagogique : Yann BATTIE
- IUT de Metz

PLUS D'INFOS : Catherine FRANCOIS / 03 72 74 92 60



Metz
CA / CP

B.U.T. MÉTIERS DU MULTIMÉDIA ET DE L'INTERNET (B.U.T.2 ET B.U.T.3)

Parcours-types :

- CRÉATION NUMÉRIQUE
- DÉVELOPPEMENT WEB ET DISPOSITIF INTERACTIF
- STRATÉGIE DE COMMUNICATION NUMÉRIQUE ET DESIGN D'EXPÉRIENCE

- Contact pédagogique : Audrey BICHET
- IUT Saint-Dié-des-Vosges

PLUS D'INFOS : Catherine CHRISTEN / 03 72 74 95 55



Saint-Dié-
des-Vosges
CA / CP

B.U.T. QUALITÉ, LOGISTIQUE INDUSTRIELLE, ORGANISATION

Parcours-types

- MANAGEMENT DE LA PRODUCTION DE BIENS ET DE SERVICES
- QUALITÉ ET PILOTAGE DES SYSTÈMES DE MANAGEMENT INTÉGRÉS

- Contact pédagogique : Hugues HAOUY
- IUT Nancy-Brabois

PLUS D'INFOS : Service scolarité / 03 72 74 94 50



Lunéville
CA / CP

B.U.T. RÉSEAUX ET TÉLÉCOMMUNICATIONS

Parcours-type : CYBERSÉCURITÉ

- Contact pédagogique : Vincent LECUIRE
- IUT Nancy-Brabois

Parcours-type : RÉSEAUX OPÉRATEURS ET MULTIMÉDIA

- Contact pédagogique : Sébastien MIRON
- IUT Nancy-Brabois

PLUS D'INFOS : Service scolarité / 03 72 74 70 07



Villers-
lès-Nancy
CA / CP

B.U.T. SCIENCE ET GÉNIE DES MATÉRIAUX (B.U.T.2 ET B.U.T.3)

Parcours-type : MÉTIERS DE L'INGÉNIERIE DES MATÉRIAUX ET DES PRODUITS

- Contact pédagogique : Nouari CHAOUI
- IUT Moselle-Est

PLUS D'INFOS : Angélique RIMLINGER / 03 72 74 98 87



Forbach
CA / CP

LICENCE PROFESSIONNELLE (Bac + 3)

LP AGRONOMIE

**Parcours-types : - AGENT DE DÉVELOPPEMENT : AGRICULTURES ET TERRITOIRES
- INGÉNIERIE DE L'ENTREPRISE AGRICOLE**

- Contacts pédagogiques : Damien BANAS ET Taha BOUKHOBZA
- IUT Nancy-Brabois

PLUS D'INFOS : Service scolarité / 03 72 74 70 01

 **Villers-lès-Nancy**
CA / CP

LP AGRONOMIE

Parcours-type : AGRICULTURE, DURABILITÉ, NOUVELLES TECHNOLOGIES

- Contact pédagogique : Vincent ROBIN
- UFR SciFA (Sciences Fondamentales et Appliquées)

PLUS D'INFOS : Valérie FAURE / 03 72 74 89 08

 **Metz**
CA / CP

LP BIOINDUSTRIES ET BIOTECHNOLOGIES

Parcours-type : PROTÉINES RECOMBINANTES

- Contact pédagogique : Sandrine GULBERTI
- IUT Nancy-Brabois

PLUS D'INFOS : Service scolarité / 03 72 74 70 02

 **Villers-lès-Nancy**
CA / CP

LP BOIS ET AMEUBLEMENT

Parcours-type : AMEUBLEMENT

- Contact pédagogique : Pascal KREMER
- ENSTIB (École Nationale Supérieure des Technologies et Industries du Bois)

Parcours-type : CONSTRUCTION BOIS

- Contact pédagogique : Anis BOUALI
- ENSTIB (École Nationale Supérieure des Technologies et Industries du Bois)

PLUS D'INFOS : Sophie PETITJEAN / 03 72 74 70 02

 **Épinal**
CA / CP

LP CHIMIE : FORMULATION

- Contacts pédagogiques : Gisèle FINQUENEISEL et Nelly BONNET
- IUT Moselle-Est

PLUS D'INFOS : Angélique RIMLINGER / 03 72 74 98 87

 **Saint-Avold**
CA / CP

LP CONCEPTION ET CONTRÔLE DES PROCÉDÉS

Parcours-type : AUTOMATISME, INSTRUMENTATION ET CONDUITE DES PROCÉDÉS

- Contact pédagogique : Christophe AUBRUN
- IUT Nancy-Brabois

PLUS D'INFOS : Service scolarité / 03 72 74 70 05

 **Villers-lès-Nancy**
CA / CP

LP GÉNIE DES PROCÉDÉS POUR L'ENVIRONNEMENT

Parcours-type : EAU : MESURE ET PROCÉDÉS

- Contact pédagogique : Emmanuel ROCCA
- IUT Nancy-Brabois

PLUS D'INFOS : Service scolarité / 03 72 74 70 04

 **Villers-lès-Nancy**
CA / CP

LP GESTION DES RISQUES INDUSTRIELS ET TECHNOLOGIQUES

Parcours-type : MAÎTRISE DES RISQUES INDUSTRIELS ET ENVIRONNEMENTAUX

- Contacts pédagogiques : Sophie PACHURA et Michèle SINDT
- IUT Thionville-Yutz

PLUS D'INFOS : Béatrice KEDINGER / 03 72 74 98 08

 **Yutz**
CA / CP

LICENCE PROFESSIONNELLE (Bac + 3)

LP INDUSTRIES AGROALIMENTAIRES : GESTION, PRODUCTION ET VALORISATION

Parcours-type : FROMAGERIE : TECHNOLOGIE, INNOVATION, QUALITÉ

- Contact pédagogique : Yann GUIAVARC'H
- IUT Nancy-Brabois

PLUS D'INFOS : Service scolarité / 03 72 74 70 01

 Poligny
(Jura)
CA / CP

LP INDUSTRIES AGROALIMENTAIRES : GESTION, PRODUCTION ET VALORISATION

Parcours-type : QUALITÉ ET SÉCURITÉ EN PRODUCTION AGROALIMENTAIRE

Orientations : - Brasserie Malterie
- Fabrication agroalimentaire et traitement des effluents

- Contact pédagogique : Clarisse PERRIN
- IUT Nancy-Brabois

PLUS D'INFOS : Service scolarité / 03 72 74 70 01

 Villers-lès-
Nancy
CA / CP

LP INDUSTRIES PHARMACEUTIQUES, COSMÉTOLOGIQUES ET DE SANTÉ : GESTION, PRODUCTION ET VALORISATION

Parcours-type : GÉNIE DES PROCÉDÉS PHARMACEUTIQUES

- Contact pédagogique : Caroline BONNET
- IUT Nancy-Brabois

PLUS D'INFOS : Service scolarité / 03 72 74 70 04

 Villers-lès-
Nancy
CA / CP

LP INSTALLATIONS FRIGORIFIQUES ET DE CONDITIONNEMENT D'AIR

Parcours-type : GÉNIE CLIMATIQUE ET FROID INDUSTRIEL

- Contact pédagogique : Rabah DJEDJIG
- IUT Henri Poincaré de Longwy

PLUS D'INFOS : Nicola CIRIMELE / 03 72 74 99 07

 Longwy
CA / CP

LP LOGISTIQUE ET PILOTAGE DES FLUX

Parcours-type : CONCEPTION ET OPTIMISATION DES SYSTÈMES LOGISTIQUES ET INDUSTRIELS

- Contact pédagogique : Jérémie SCHUTZ
- UFR MIM (Mathématiques, Informatique, Mécanique et Automatique)

PLUS D'INFOS : Fabrice CROUVEZIER / 03 72 74 79 68

 Metz
CA / CP

LP MAINTENANCE DES SYSTÈMES INDUSTRIELS, DE PRODUCTION ET D'ÉNERGIE

Parcours-type : CONTRÔLE NON DESTRUCTIF - MAINTENANCE PRÉVISIONNELLE

- Contact pédagogique : Philippe THOMAS
- IUT Hubert Curien Épinal

PLUS D'INFOS : Corinne BLANQUEFORT / 03 72 74 18 07

 Épinal
CA / CP

LP MAINTENANCE DES SYSTÈMES INDUSTRIELS, DE PRODUCTION ET D'ÉNERGIE

Parcours-type : MAINTENANCE AVANCÉE

- Contact pédagogique : Patrick KLEIN
- IUT Thionville-Yutz

PLUS D'INFOS : Béatrice KEDINGER / 03 72 74 98 08

 Yutz
CA / CP

LP MAINTENANCE DES SYSTÈMES INDUSTRIELS, DE PRODUCTION ET D'ÉNERGIE

Parcours-type : MÉTHODES ET OUTILS POUR LA MAINTENANCE INTELLIGENTE

- Contact pédagogique : Patrick SIBILLE
- Faculté des Sciences et Technologies

PLUS D'INFOS : Virginie HENRIONNET / 03 72 74 51 25

 Vandœuvre-
lès-Nancy
CA / CP

LICENCE PROFESSIONNELLE (Bac + 3)

LP MAINTENANCE ET TECHNOLOGIE : CONTRÔLE INDUSTRIEL

Parcours-type : PROCÉDÉS EN CONTRÔLE NON DESTRUCTIF - CONTRÔLE QUALITÉ DES PIÈCES DANS UN PROCESSUS DE FABRICATION

- Contact pédagogique : Thierry CZERWIEC
- EEIGM (École Européenne d'Ingénieurs en Génie des Matériaux)

PLUS D'INFOS : Dominique STIRNEMANN / 03 72 74 39 06

 Nancy
CA / CP

LP MAINTENANCE ET TECHNOLOGIE : CONTRÔLE INDUSTRIEL

Parcours-type : PROCÉDÉS EN CONTRÔLE NON DESTRUCTIF - CONTRÔLE ET VÉRIFICATION D'OUVRAGE SUR CHANTIER

- Contact pédagogique : Antonio RODRIGUEZ
- IUT Thionville-Yutz

PLUS D'INFOS : Béatrice KEDINGER / 03 72 74 98 08

 Yutz
CA / CP

LP MAÎTRISE DE L'ÉNERGIE, ÉLECTRICITÉ, DÉVELOPPEMENT DURABLE

Parcours-type : BÂTIMENT DURABLE ET MOBILITÉ SOUTENABLE

- Contact pédagogique : Olivier DI PILLO
- IUT Henri Poincaré de Longwy

PLUS D'INFOS : Nicola CIRIMELE / 03 72 74 99 07

 Longwy
CA / CP

LP MAÎTRISE DE L'ÉNERGIE, ÉLECTRICITÉ, DÉVELOPPEMENT DURABLE

Parcours-type : GESTION DES RESSOURCES ÉNERGÉTIQUES ET ÉNERGIES NOUVELLES

- Contact pédagogique : Alain COMEL
- IUT de Metz

PLUS D'INFOS : Muriel SCHLATTER / 03 72 74 84 10

 Metz
CA / CP

LP MÉTIERS DE LA MODE

Parcours-type : DÉVELOPPEMENT DE PRODUITS ET MANAGEMENT DE LA PRODUCTION

- Contact pédagogique : Béatrice GEORGE
- Faculté des Sciences et Technologies

PLUS D'INFOS : Dominique PERISSE / 03 72 74 97 51

 Épinal
CA / CP

LP MÉTIERS DE LA SANTÉ : TECHNOLOGIES

Parcours-type : GÉNÉTIQUE MOLÉCULAIRE ET CULTURE CELLULAIRE

- Contact pédagogique : Henri-Pierre LASSALLE
- IUT Nancy-Brabois

PLUS D'INFOS : Service scolarité / 03 72 74 70 02

 Villers-lès-Nancy
CA / CP

LP MÉTIERS DE L'AMÉNAGEMENT DU TERRITOIRE ET DE L'URBANISME

Parcours-type : INFOGRAPHIE PAYSAGÈRE

- Contact pédagogique : Jean-Pierre JACQUOT
- Faculté des Sciences et Technologies

PLUS D'INFOS : Giliane KALTENBACH / 03 72 74 97 50

 Épinal
CA / CP

LP MÉTIERS DE L'ÉLECTRICITÉ ET DE L'ÉNERGIE

Parcours-type : GESTION DES RÉSEAUX HTA/BT ET ÉCLAIRAGE PUBLIC

- Contact pédagogique : Thierry LUBIN
- Faculté des Sciences et Technologies

PLUS D'INFOS : Stéphanie LAMANE / 03 72 74 51 00

 Vandœuvre-lès-Nancy
CA / CP

LICENCE PROFESSIONNELLE (Bac + 3)

LP MÉTIERS DE L'ÉNERGÉTIQUE, DE L'ENVIRONNEMENT ET DU GÉNIE CLIMATIQUE

Parcours-type : ÉCO CONSTRUCTION - ÉCO CONCEPTION

- Contacts pédagogiques : Anélie PETRISSANS et François LECONTE
- IUT Hubert Curien Épinal

PLUS D'INFOS : Corinne BLANQUEFORT / 03 72 74 18 07

 **Épinal**
CA / CP

LP MÉTIERS DE L'ÉNERGÉTIQUE, DE L'ENVIRONNEMENT ET DU GÉNIE CLIMATIQUE

Parcours-type : ÉCOGESTION DES ÉNERGIES RENOUVELABLES, ÉNERGIE ÉLECTRIQUE ET ENVIRONNEMENT

- Contact pédagogique : Philippe POURE
- Faculté des Sciences et Technologies

PLUS D'INFOS : Stéphanie LAMANE / 03 72 74 51 00

 **Vandœuvre-lès-Nancy**
CA / CP

LP MÉTIERS DE L'INDUSTRIE : CONCEPTION DE PRODUITS INDUSTRIELS

Parcours-type : CHARGÉ DE PROJETS EN INGÉNIERIE ET CONCEPTION MÉCANIQUE ASSISTÉE PAR ORDINATEUR

- Contact pédagogique : Jérôme TIJOU
- IUT Nancy-Brabois

PLUS D'INFOS : Service scolarité / 03 72 74 70 06

 **Villers-lès-Nancy**
CA / CP

LP MÉTIERS DE L'INDUSTRIE : CONCEPTION ET AMÉLIORATION DE PROCESSUS ET PROCÉDÉS INDUSTRIELS

Parcours-type : FABRICATION ADDITIVE-CONCEPTION, DESIGN ET RÉALISATION

- Contact pédagogique : William DERIGENT
- IUT Nancy-Brabois

PLUS D'INFOS : Service scolarité / 03 72 74 70 06

 **Villers-lès-Nancy**
CA / CP

LP MÉTIERS DE L'INDUSTRIE : CONCEPTION ET AMÉLIORATION DE PROCESSUS ET PROCÉDÉS INDUSTRIELS

Parcours-type : FABRICATION ADDITIVE-CONCEPTION, DESIGN ET RÉALISATION

- Contact pédagogique : Nathalie ALLAIN
- IUT de Metz

Parcours-type : MÉTHODES DE CONCEPTION ET DE PRODUCTION AVANCÉES

- Contact pédagogique : Jérôme SERRI
- IUT de Metz

Parcours-type : PROCÉDÉS, TECHNIQUES, STRATÉGIE D'USINAGE AVANCÉ

- Contact pédagogique : François VILONE
- IUT de Metz

PLUS D'INFOS : Muriel SCHLATTER / 03 72 74 84 10

 **Metz**
CA / CP

LP MÉTIERS DE L'INDUSTRIE : CONCEPTION ET AMÉLIORATION DE PROCESSUS ET PROCÉDÉS INDUSTRIELS

Parcours-type : HYDRAULIQUE INDUSTRIELLE

- Contact pédagogique : Cédric SARTORI
- UFR MIM (Mathématiques, Informatique, Mécanique et Automatique)

PLUS D'INFOS : Fabrice CROUVEZIER / 03 72 74 79 68

 **Metz**
CA / CP

LICENCE PROFESSIONNELLE (Bac + 3)

LP MÉTIERS DE L'INDUSTRIE : CONCEPTION ET AMÉLIORATION DE PROCESSUS ET PROCÉDÉS INDUSTRIELS

Parcours-type : HYDRAULIQUE INDUSTRIELLE

Orientation : Électro-hydraulique

• Contact pédagogique : Edouard RICHARD

• IUT Henri Poincaré de Longwy

PLUS D'INFOS : Nicola CIRIMELE / 03 72 74 99 07

 Longwy
CA / CP

LP MÉTIERS DE L'INDUSTRIE : CONCEPTION ET AMÉLIORATION DE PROCESSUS ET PROCÉDÉS INDUSTRIELS

Parcours-type : ÉCO CONCEPTION EN PLASTURGIE ET COMPOSITES

• Contact pédagogique : Mireille HOFFMANN

• IUT Moselle-Est

PLUS D'INFOS : Angélique RIMLINGER / 03 72 74 98 87

 Saint-Avold
CA / CP

LP MÉTIERS DE L'INDUSTRIE : GESTION DE LA PRODUCTION INDUSTRIELLE

Parcours-type : TECHNOLOGIES ET MANAGEMENT EN MÉTROLOGIE ET QUALITÉ

• Contact pédagogique : Hugues HAOUY

• IUT Nancy-Brabois

PLUS D'INFOS : Service scolarité / 03 72 74 94 50

 Lunéville
CA / CP

LP MÉTIERS DE L'INDUSTRIE : LOGISTIQUE INDUSTRIELLE

Parcours-type : MANAGEMENT DE LA PRODUCTION INDUSTRIELLE ET GESTION DES FLUX

• Contact pédagogique : Baptiste COLIN

• IUT Hubert Curien Épinal

PLUS D'INFOS : Corinne BLANQUEFORT / 03 72 74 18 07

 Épinal
CA / CP

LP MÉTIERS DE L'INDUSTRIE : MÉCATRONIQUE, ROBOTIQUE

Parcours-type : ROBOTIQUE

• Contact pédagogique : David GRIS

• IUT de Metz

PLUS D'INFOS : Muriel SCHLATTER / 03 72 74 84 10

 Metz
CA / CP

LP MÉTIERS DE L'INDUSTRIE : MÉTALLURGIE, MISE EN FORME DES MATÉRIAUX ET SOUDAGE

Parcours-type : PROCÉDÉS DE FABRICATION PAR VOIE LIQUIDE ET PROPRIÉTÉS

• Contact pédagogique : Stéphane MATHIEU

• Faculté des Sciences et Technologies

PLUS D'INFOS : Johanna WEISSE / 03 72 74 52 88

 Vandœuvre-
lès-Nancy
CA / CP

LP MÉTIERS DE L'INDUSTRIE : MÉTALLURGIE, MISE EN FORME DES MATÉRIAUX ET SOUDAGE

Parcours-type : TRAITEMENT DES ALLIAGES

• Contact pédagogique : Antoine GUITTON

• IUT de Metz

PLUS D'INFOS : Muriel SCHLATTER / 03 72 74 84 10

 Metz
CA / CP

LICENCE PROFESSIONNELLE (Bac + 3)

LP MÉTIERS DE L'INFORMATIQUE : ADMINISTRATION ET SÉCURITÉ DES SYSTÈMES ET RÉSEAUX

Parcours-type : ADMINISTRATION DE SYSTÈMES, RÉSEAUX ET APPLICATIONS À BASE DE LOGICIELS LIBRES

- Contact pédagogique : Philippe DOSCH
- IUT Nancy-Charlemagne

PLUS D'INFOS : Françoise KERN / 03 72 74 33 70

 Nancy
CA / CP

LP MÉTIERS DE L'INFORMATIQUE : ADMINISTRATION ET SÉCURITÉ DES SYSTÈMES ET DES RÉSEAUX

Parcours-type : ADMINISTRATION SYSTÈME ET RÉSEAUX

- Contact pédagogique : Zineb HABBAS
- IUT de Metz

PLUS D'INFOS : Muriel SCHLATTER / 03 72 74 84 10

 Metz
CA / CP

LP MÉTIERS DE L'INFORMATIQUE : APPLICATIONS WEB

Parcours-type : CONCEPTION-INTÉGRATION D'APPLICATIONS ET SERVICES WEB POUR L'ENTREPRISE

- Contacts pédagogiques : Patrick NOURRISSIER et Jérôme CANALS
- IUT Nancy-Charlemagne

PLUS D'INFOS : Françoise KERN / 03 72 74 33 70

 Nancy
CA / CP

LP MÉTIERS DE L'INFORMATIQUE : CONCEPTION, DÉVELOPPEMENT ET TEST DE LOGICIELS

Parcours-type : MÉTIERS DU GÉNIE LOGICIEL

- Contact pédagogique : Pascal NITSCHKE
- IUT de Metz

PLUS D'INFOS : Muriel SCHLATTER / 03 72 74 84 10

 Metz
CA / CP

LP MÉTIERS DE L'INSTRUMENTATION, DE LA MESURE ET DU CONTRÔLE QUALITÉ INDUSTRIEL

Parcours-type : ACQUISITIONS DE DONNÉES. QUALIFICATION D'APPAREILLAGES EN MILIEU INDUSTRIEL

- Contact pédagogique : Régis KREMER
- IUT de Metz

PLUS D'INFOS : Muriel SCHLATTER / 03 72 74 84 10

 Metz
CA / CP

LP MÉTIERS DES RÉSEAUX INFORMATIQUES ET TÉLÉCOMMUNICATIONS

Parcours-types :

- CYBERSÉCURITÉ
- RÉSEAUX SANS FIL ET SÉCURITÉ

- Contact pédagogique : Vincent LECUIRE
- IUT Nancy-Brabois

PLUS D'INFOS : Service scolarité / 03 72 74 70 07

 Villers-lès-Nancy
CA / CP

LP MÉTIERS DU BTP : BÂTIMENT ET CONSTRUCTION

Parcours-type : MAINTENANCE ET RÉHABILITATION

- Contact pédagogique : Damien DESCIEUX
- IUT Nancy-Brabois

PLUS D'INFOS : Service scolarité / 03 72 74 70 03

 Villers-lès-Nancy
CA / CP

LICENCE PROFESSIONNELLE (Bac + 3)

LP MÉTIERS DU BTP : GÉNIE CIVIL ET CONSTRUCTION

Parcours-type : EAU, RESSOURCE ET INFRASTRUCTURES

- Contact pédagogique : Sandrine ROSIN
- IUT Nancy-Brabois

PLUS D'INFOS : Service scolarité / 03 72 74 70 03

 Villers-lès-Nancy
CA / CP

LP MÉTIERS DU BTP : TRAVAUX PUBLICS

Parcours-type : TECHNIQUES ROUTIÈRES

- Contact pédagogique : Cécile DILIBERTO
- IUT Nancy-Brabois

PLUS D'INFOS : Service scolarité / 03 72 74 70 03

 Villers-lès-Nancy
CA / CP

LP MÉTIERS DU DÉCISIONNEL ET DE LA STATISTIQUE

Parcours-type : STATISTIQUE ET INFORMATIQUE DÉCISIONNELLE

Orientation : Marketing

- Contact pédagogique : Lydia BOUDJELLOUD
- IUT de Metz

PLUS D'INFOS : Muriel SCHLATTER / 03 72 74 84 10

 Metz
CA / CP

LP MÉTIERS DU MULTIMÉDIA ET DE L'INTERNET

Parcours-type : ANIMATEUR FACILITATEUR DE TIERS-LIEUX ÉCO-RESPONSABLES

- Contact pédagogique : Laurent DUPONT
- IUT Nancy-Charlemagne

PLUS D'INFOS : Emilie BRUNEL / 03 72 74 34 88

 Nancy
CA / CP

LP MÉTIERS DU NUMÉRIQUE : CONCEPTION, RÉDACTION ET RÉALISATION WEB

Parcours-type : ANIMATION DES COMMUNAUTÉS ET RÉSEAUX SOCIONUMÉRIQUES

- Contact pédagogique : Audrey ALVES
- IUT Nancy-Charlemagne

PLUS D'INFOS : Emilie BRUNEL / 03 72 74 34 82

 Nancy
CA / CP

LP MÉTIERS DU NUMÉRIQUE : CONCEPTION, RÉDACTION ET RÉALISATION WEB

Parcours-types :

- CROSS MEDIA

- TECHNIQUES DE CRÉATION AUDIOVISUELLE ET MULTIMÉDIA

- Contact pédagogique : Audrey BICHET
- IUT Saint-Dié-des-Vosges

PLUS D'INFOS : Catherine Christen / 03 72 74 95 55

 Saint-Dié-des-Vosges
CA / CP

LP OPTIQUE PROFESSIONNELLE

- Contact pédagogique : Régine MAILLARD
- IUT SciFA (Sciences Fondamentales et Appliquées)

PLUS D'INFOS : Valérie FAURE / 03 72 74 89 08

 Metz
CA / CP

LP PRODUCTIONS ANIMALES

Parcours-type : AQUACULTURE CONTINENTALE ET AQUARIOLOGIE

- Contact pédagogique : Fabrice TELETCHEA
- IUT Nancy-Brabois

PLUS D'INFOS : Service scolarité / 03 72 74 70 01

 Villers-lès-Nancy
CA / CP

LICENCE PROFESSIONNELLE (Bac + 3)

LP QUALITÉ, HYGIÈNE, SÉCURITÉ, SANTÉ, ENVIRONNEMENT

Parcours-type : **MANAGEMENT DE LA QSE**

- Contact pédagogique : Laurent MOHR
- IUT Moselle-Est

PLUS D'INFOS : Angélique RIMLINGER / 03 72 74 98 87

 Sarreguemines
CA / CP

LP SYSTÈMES AUTOMATISÉS, RÉSEAUX ET INFORMATIQUE INDUSTRIELLE

- Contact pédagogique : Nicolas PONSART
- IUT Henri Poincaré de Longwy

PLUS D'INFOS : Nicola CIRIMELE / 03 72 74 99 07

 Longwy
CA / CP

LP SYSTÈMES AUTOMATISÉS, RÉSEAUX ET INFORMATIQUE INDUSTRIELLE

Orientation : Supervision et contrôle commandé avancé

- Contact pédagogique : Eric TERNISIEN
- IUT Saint-Dié-des-Vosges

PLUS D'INFOS : Catherine Christen / 03 72 74 95 55

 Saint-Dié-
des-Vosges
CA / CP

LP SYSTÈMES AUTOMATISÉS, RÉSEAUX ET INFORMATIQUE INDUSTRIELLE

- Contact pédagogique : Eddy BAJIC
- IUT Nancy-Brabois

PLUS D'INFOS : Service scolarité / 03 72 74 70 05

 Villers-lès-
Nancy
CA / CP

LICENCE (Bac + 3)

LICENCE INFORMATIQUE (3ème année uniquement)

- Contact pédagogique : Martine GAUTIER
- Faculté des Sciences et Technologies

PLUS D'INFOS : Hélène DEGEORGE / 03 72 74 50 91

 Vandœuvre-
lès-Nancy
CA / CP

LICENCE MATHÉMATIQUE ET INFORMATIQUE APPLIQUÉES AUX SCIENCES HUMAINES ET SOCIALES (3ème année uniquement)

Parcours-type : **MÉTHODES INFORMATIQUES APPLIQUÉES À LA GESTION DES ENTREPRISES**

- Contact pédagogique : Isabelle BONI
- IDMC (Institut des Sciences du Digital, Management et Cognition)

PLUS D'INFOS : Virginie BESSE / 03 72 74 16 24

 Nancy
CA / CP

LICENCE SCIENCES POUR LA SANTÉ

Parcours-type : **INGÉNIERIE BIOMÉDICALE ET ERGONOMIE**

Orientation : Ingénierie biomédicale

- Contact pédagogique : Rémi ADAM
- Faculté de Médecine, Maïeutique et métiers de la Santé

PLUS D'INFOS : Colette JEANDEL / 03 72 74 62 57

 Vandœuvre-
lès-Nancy
CA / CP

MASTER (BAC+5)

MASTER AGROSCIENCES, ENVIRONNEMENT, TERRITOIRES, PAYSAGE, FORÊT

Parcours-type : BOIS, FORÊT, DÉVELOPPEMENT DURABLE

- Contact pédagogique : Philippe GERARDIN
- Faculté des Sciences et Technologies

Parcours-type : ÉCOSYSTÈMES AGRICOLES ET FORESTIERS

- Contact pédagogique : Nadia MICHEL
- Faculté des Sciences et Technologies

Parcours-type : GESTION CONSERVATOIRE ET RESTAURATION DES ÉCOSYSTÈMES

- Contact pédagogique : Sandrine CHAUCHARD
- Faculté des Sciences et Technologies

Parcours-type : INTERACTIONS PLANTE-ENVIRONNEMENT

- Contact pédagogique : Nicolas ROUHIER
- Faculté des Sciences et Technologies

PLUS D'INFOS : Laetitia HARY / 03 72 74 51 38

 Vandœuvre-
lès-Nancy
CA / CP

MASTER CHIMIE

Parcours-type : CHIMIE DURABLE ET ENVIRONNEMENT

- Contact pédagogique : Eric MEUX
- UFR SciFA (Sciences Fondamentales et Appliquées)

PLUS D'INFOS : Valérie FAURE / 03 72 74 89 08

 Metz
CA / CP

MASTER DESIGN

Parcours-type : INNOVATION ET DESIGN ÉVALUÉS PAR LES USAGES (M2)

- Contact pédagogique : Eric BONJOUR
- ENSGSI (École Nationale Supérieure en Génie des Systèmes et de l'Innovation)

PLUS D'INFOS : Lise NICOLEN / 03 72 74 35 10

 Nancy
CA / CP

MASTER ÉLECTRONIQUE, ÉNERGIE ÉLECTRIQUE, AUTOMATIQUE

Parcours-type : INGÉNIERIE DES SYSTÈMES HUMAIN MACHINE

- Contact pédagogique : Yann MORERE
- UFR SciFA (Sciences Fondamentales et Appliquées)

Parcours-type : INTELLIGENCE - MESURES ÉNERGÉTIQUES POUR LES ÉNERGIES NOUVELLES

- Contact pédagogique : Lydiane BECU
- UFR SciFA (Sciences Fondamentales et Appliquées)

Parcours-type : MESURE ET TRAITEMENT DE L'INFORMATION

- Contact pédagogique : Olivier HABERT
- UFR SciFA (Sciences Fondamentales et Appliquées)

PLUS D'INFOS : Valérie FAURE / 03 72 74 89 08

 Metz
CA / CP

MASTER ÉLECTRONIQUE, ÉNERGIE ÉLECTRIQUE, AUTOMATIQUE

Parcours-type : CAPTEURS INTELLIGENTS ET MICRO-NANOTECHNOLOGIES

- Contact pédagogique : Didier ROUXEL
- Faculté des Sciences et Technologies

Parcours-type : CONTRÔLE DE L'EFFICACITÉ ÉNERGÉTIQUE

- Contact pédagogique : Christophe AUBRUN
- Faculté des Sciences et Technologies

Parcours-type : ÉLECTRONIQUE EMBARQUÉE

- Contact pédagogique : Serge WEBER
- Faculté des Sciences et Technologies

PLUS D'INFOS : Nathalie MANGEOLLE / 03 72 74 50 80

 Vandœuvre-
lès-Nancy
CA / CP

MASTER (BAC+5)

MASTER ÉLECTRONIQUE, ÉNERGIE ÉLECTRIQUE, AUTOMATIQUE

Parcours-type : ÉNERGIE ÉLECTRIQUE

- Contacts pédagogiques : Smail MEZANI et Francis WEINACHTER
- Faculté des Sciences et Technologies

PLUS D'INFOS : Nathalie MANGEOLLE / 03 72 74 50 80

 Vandœuvre-
lès-Nancy
CA / CP

MASTER GÉNIE CIVIL

Parcours-type : ARCHITECTURE BOIS CONSTRUCTION (M2)

- Contact pédagogique : Caroline SIMON
- ENSTIB (École Nationale Supérieure des Technologies et Industries du Bois)

PLUS D'INFOS : Sophie PETITJEAN / 03 72 74 96 08

 Épinal
CA / CP

MASTER GÉNIE CIVIL

Parcours-type : CONCEPTION OUVRAGES GÉOMATÉRIAUX (M2)

Orientation : Building Information Modelling-Management & Conception

- Contact pédagogique : Geneviève MUSSOT-HOINARD
- UFR MIM (Mathématiques, Informatique, Mécanique et Automatique)

PLUS D'INFOS : Fabrice CROUVEZIER / 03 72 74 79 68

 Metz
CA / CP

MASTER GÉNIE CIVIL

Parcours-type : GÉOTECHNIQUE ET RISQUES (M2)

Orientation : Géotechnique

- Contact pédagogique : Olivier CUISINIER
- ENSG (École Nationale Supérieure de Géologie)

PLUS D'INFOS : Coralie KREBS / 03 72 74 46 12

 Vandœuvre-
lès-Nancy
CA / CP

MASTER GÉNIE CIVIL

Parcours-type : STRUCTURE, MATÉRIAUX, ÉNERGÉTIQUE DU BÂTIMENT (M2)

- Contact pédagogique : Abdelouahab KHELIL
- Faculté des Sciences et Technologies

PLUS D'INFOS : Chloé ANET / 03 72 74 50 16

 Vandœuvre-
lès-Nancy
CA / CP

MASTER GÉNIE DES PROCÉDÉS ET DES BIO-PROCÉDÉS

Parcours-type : SÛRETÉ DES PROCÉDÉS INDUSTRIELS, ENVIRONNEMENT ET QUALITÉ

- Contact pédagogique : Laurent PERRIN
- ENSIC (École Nationale Supérieure des Industries Chimiques)

PLUS D'INFOS : Thierry DALSTEIN / 03 72 74 36 09

 Nancy
CA / CP

MASTER GESTION DE L'ENVIRONNEMENT

Parcours-type : GÉNIE DE L'ENVIRONNEMENT (M2)

- Contact pédagogique : Sylvie COTELLE
- UFR SciFA (Sciences Fondamentales et Appliquées)

Parcours-type : SITES ET SOLS POLLUÉS (M2)

- Contact pédagogique : Jean-François MASFARAUD
- UFR SciFA (Sciences Fondamentales et Appliquées)

PLUS D'INFOS : Valérie FAURE / 03 72 74 89 08

 Metz
CA / CP

MASTER (Bac + 5)

MASTER INFORMATIQUE

Parcours-type : INGÉNIERIE DES LOGICIELS (M2)

Orientation : Ingénierie logicielle

- Contacts pédagogiques : Horatiu CIRSTEAN et Brigitte WROBEL-DAUTCOURT
- Faculté des Sciences et Technologies

PLUS D'INFOS : Eve BECKER-DUDA / 03 72 74 50 85

 Vandœuvre-
lès-Nancy
CA / CP

MASTER INFORMATIQUE

Parcours-type : GÉNIE INFORMATIQUE ET INTERACTIONS HUMAIN-MACHINE

Orientations :

- Génie Informatique
- Interactions Humain-Machine (M2)

- Contact pédagogique : Christian MINICH
- UFR MIM (Mathématiques, Informatique, Mécanique et Automatique)

Parcours-type : INFORMATIQUE DÉCISIONNELLE (M2)

Orientation : Systèmes d'Information Décisionnelle

- Contact pédagogique : Christian MINICH
- UFR MIM (Mathématiques, Informatique, Mécanique et Automatique)

PLUS D'INFOS : Fabrice CROUVEZIER / 03 72 74 79 68

 Metz
CA / CP

MASTER INFORMATIQUE

Parcours-type : SÉCURITÉ DE L'INFORMATION ET DES SYSTÈMES (M2)

Orientation : Sécurité des systèmes d'information

- Contact pédagogique : Francine HERRMANN
- UFR MIM (Mathématiques, Informatique, Mécanique et Automatique)

PLUS D'INFOS : Fabrice CROUVEZIER / 03 72 74 79 68

 Metz
CA / CP

MASTER INGÉNIERIE DE LA SANTÉ

Parcours-type : ERGONOMIE ET PHYSIOLOGIE DU TRAVAIL

- Contact pédagogique : Céline HUSELSTEIN
- Faculté de Médecine, Maïeutique et métiers de la Santé

PLUS D'INFOS : Laurence SPIESSE / 03 72 74 60 97

 Vandœuvre-
lès-Nancy
CA / CP

MASTER INGÉNIERIE DE LA SANTÉ

Parcours-type : INGÉNIERIE BIOMÉDICALE (M2)

- Contact pédagogique : Pierre VARIS
- Faculté de Médecine Médecine, Maïeutique et métiers de la Santé

PLUS D'INFOS : Laurence SPIESSE / 03 72 74 60 97

 Vandœuvre-
lès-Nancy
CA / CP

MASTER INGÉNIERIE DES SYSTÈMES COMPLEXES

Parcours-types :

- INGÉNIERIE NUMÉRIQUE ET PILOTAGE POUR L'INDUSTRIE CONNECTÉE
- RÉSEAUX, SIGNAUX, ÉCO-TIC
- SÛRETÉ SOUTIEN MAINTENANCE - PROGNOSTICS AND HEALTH MANAGEMENT

- Contact pédagogique : Eric LEVRAT
- Faculté des Sciences et Technologies

PLUS D'INFOS : Virginie HENRIONNET / 03 72 74 51 25

 Vandœuvre-
lès-Nancy
CA / CP

MASTER (BAC+5)

MASTER INGÉNIERIE DES SYSTÈMES COMPLEXES

Parcours-type : GÉNIE DES SYSTÈMES INDUSTRIELS

- Contact pédagogique : Nathalie SAUER
- UFR MIM (Mathématiques, Informatique, Mécanique et Automatique)
PLUS D'INFOS : Fabrice CROUVEZIER / 03 72 74 79 68

 Metz
CA / CP

MASTER MATHÉMATIQUES ET APPLICATIONS

Parcours-type : INGÉNIERIE MATHÉMATIQUE POUR LA SCIENCE DES DONNÉES (M2)

Orientation : Modélisation, calcul, aide à la décision

- Contact pédagogique : Pascal MOYAL
- Faculté des Sciences et Technologies
PLUS D'INFOS : Elodie CUNAT / 03 72 74 54 21

 Vandœuvre-
lès-Nancy
CP

MASTER MÉCANIQUE

Parcours-type : INGÉNIERIE MÉCANIQUE ET MATÉRIAUX

Orientation : Génie Mécanique

- Contacts pédagogiques : Abdelhadi MOUFKI et Jean-Marc Philippe
- UFR MIM (Mathématiques, Informatique, Mécanique et Automatique)
Orientation : Mécanique et Matériaux
- Contacts pédagogiques : Abdelhadi MOUFKI et Eric FLEURY
- UFR MIM (Mathématiques, Informatique, Mécanique et Automatique)
PLUS D'INFOS : Fabrice CROUVEZIER / 03 72 74 79 68

 Metz
CA / CP

MASTER MÉTHODES INFORMATIQUES APPLIQUÉES À LA GESTION DES ENTREPRISES

Parcours-types :

- AUDIT ET CONCEPTION DES SYSTÈMES D'INFORMATION

- SYSTÈMES D'INFORMATION DISTRIBUÉS

- Contact pédagogique : Laurent THOMANN
- IDMC (Institut des Sciences du Digital, Management et Cognition)
PLUS D'INFOS : Karine WEISSE / 03 72 74 16 22

 Nancy
CA / CP

MASTER NUTRITION ET SCIENCES DES ALIMENTS

Parcours-type : CONSERVATION DES ALIMENTS ET EMBALLAGES (M2)

- Contact pédagogique : Stéphane DESOBRY
- ENSAIA (École Nationale Supérieure d'Agronomie et des Industries Alimentaires)

Parcours-type : INDUSTRIE LAITIÈRE ET QUALITÉ

- Contacts pédagogiques : Joël Scher et Jennifer BURGAIN
- ENSAIA (École Nationale Supérieure d'Agronomie et des Industries Alimentaires)
PLUS D'INFOS : Annabelle GONCALVES DIAS / 03 72 74 40 05

 Vandœuvre-
lès-Nancy
CA / CP

MASTER NUTRITION ET SCIENCES DES ALIMENTS

Parcours-type : QUALITÉ, SÉCURITÉ, ENVIRONNEMENT DE L'ALIMENTATION (M2)

- Contact pédagogique : Céline CAKIR-KIEFER
- Faculté des Sciences et Technologies
PLUS D'INFOS : Giliane KALTENBACH / 03 72 74 97 50

 Vandœuvre-
lès-Nancy
CA / CP

MASTER (BAC+5)

MASTER SANTÉ

Parcours-type : AUTONOMIE RÉSILIENCE : RESSOURCES ET RÉSEAUX (M2)

- Contact pédagogique : Thierry OSTER
- UFR SciFA (Sciences Fondamentales et Appliquées)
PLUS D'INFOS : Valérie FAURE / 03 72 74 89 08

 Metz
CA / CP

MASTER SCIENCES COGNITIVES

Parcours-type : INGÉNIERIE COGNITIVE, INTERACTION, INTELLIGENCE ARTIFICIELLE

- Contact pédagogique : Armelle BRUN
- IDMC (Institut des Sciences du Digital, Management et Cognition)
PLUS D'INFOS : Karine WEISSE / 03 72 74 16 22

 Nancy
CA / CP

MASTER SCIENCES DE LA TERRE ET DES PLANÈTES, ENVIRONNEMENT

Parcours-type : SOLS, EAUX, ENVIRONNEMENT (M2)

- Contact pédagogique : Sylvie DOUSSET
- Faculté des Sciences et Technologies
PLUS D'INFOS : Marielle DARGENT / 03 72 74 55 72

 Vandœuvre-
lès-Nancy
CA / CP

MASTER SCIENCES DU VIVANT

Parcours-type : BIOTECHNOLOGIES (M2)

Orientation : Génie cellulaire

- Contact pédagogique : Hervé SCHOHN
 - Faculté des Sciences et Technologies
- Orientation : Ingénierie moléculaire
- Contact pédagogique : Arnaud GRUEZ
 - Faculté des Sciences et Technologies
- Orientation : Neuro et physiologie appliquée
- Contact pédagogique : Henri SCHROEDER
 - Faculté des Sciences et Technologies

PLUS D'INFOS : Karine JACQUOT / 03 72 74 51 39

 Vandœuvre-
lès-Nancy
CA / CP

MASTER TRAITEMENT AUTOMATIQUE DES LANGUES

Parcours-type : INFORMATIQUE, LANGUE, PAROLE ET CONNAISSANCES

- Contact pédagogique : Maxime AMBLARD
- IDMC (Institut des Sciences du Digital, Management et Cognition)
PLUS D'INFOS : Karine WEISSE / 03 72 74 16 22

 Nancy
CA / CP

MASTÈRE (BAC+5)

MASTÈRE SPÉCIALISÉ MANAGEMENT DE PROJETS INDUSTRIELS ET LOGISTIQUES

Parcours-type : MANAGEMENT DE PROJETS INDUSTRIELS ET LOGISTIQUES

- Contact pédagogique : Thierry DUBA
- ENIM (École Nationale d'Ingénieurs de Metz)
PLUS D'INFOS : Cathy COSTA / 03 72 74 86 24

 Metz
CP

DIPLÔME D'INGÉNIEUR (BAC + 5)

INGÉNIEUR AGRONOME (dernière année uniquement)

Spécialité : DÉVELOPPEMENT DURABLE DES FILIÈRES AGRICOLES

- Contact pédagogique : Yves LE ROUX
- ENSAIA (École Nationale Supérieure d'Agronomie et des Industries Alimentaires)

Spécialité : DÉVELOPPEMENT INDUSTRIEL

- Contacts pédagogiques : Latifa CHEBIL et Eric OLMOS
- ENSAIA (École Nationale Supérieure d'Agronomie et des Industries Alimentaires)

Spécialité : PROTECTION DES CULTURES

- Contact pédagogique : Emile BENIZRI
- ENSAIA (École Nationale Supérieure d'Agronomie et des Industries Alimentaires)

Spécialité : SCIENCES ET GÉNIE DE L'ENVIRONNEMENT

- Contacts pédagogiques : Geoffroy SÉRÉ et Apolline AUCLERC
- ENSAIA (École Nationale Supérieure d'Agronomie et des Industries Alimentaires)

PLUS D'INFOS : Annabelle GONCALVES DIAS / 03 72 74 40 05

 Vandœuvre-
lès-Nancy
CP

INGÉNIEUR DE L'ÉCOLE DES MINES DE NANCY

Spécialité : GÉNIE INDUSTRIEL ET MATERIAUX (dernière année uniquement)

- Contact pédagogique : Michel SWISTEK
- École des Mines De Nancy

PLUS D'INFOS : Michel SWISTEK / 03 72 74 48 45

 Nancy
CP

INGÉNIEUR DE L'ÉCOLE EUROPÉENNE D'INGÉNIEURS EN GÉNIE DES MATÉRIAUX

- Contact pédagogique : Valérie VITZTHUM
- EEIGM (École Européenne d'Ingénieurs en Génie des Matériaux)

PLUS D'INFOS : Dominique STIRNEMANN / 03 72 74 39 06

 Nancy
CA

INGÉNIEUR DES INDUSTRIES ALIMENTAIRES ET INGÉNIEUR AGRONOME

(dernière année uniquement)

Spécialité : MANAGEMENT DE LA SUPPLY CHAIN ET DES ACTIVITÉS LOGISTIQUES

- Contact pédagogique : Auguste RAKOTONDRAVAIVO
- ENSAIA (École Nationale Supérieure d'Agronomie et des Industries Alimentaires)

Spécialité : MANAGEMENT DES ACTIVITÉS ET DES PROJETS INNOVANTS

- Contacts pédagogiques : Laurent LEGAND et Benoit ROUSSEL
- ENSAIA (École Nationale Supérieure d'Agronomie et des Industries Alimentaires)

PLUS D'INFOS : Annabelle GONCALVES DIAS / 03 72 74 40 05

 Vandœuvre-
lès-Nancy
CP

INGÉNIEUR DES INDUSTRIES CHIMIQUES

FILIÈRE PHARMA +

- Contacts pédagogiques : Laurence MUHR et Fabrice MUTELET
- ENSIC (Ecole Nationale Supérieure des Industries Chimiques)

PLUS D'INFOS : Catherine BALLAND / 03 72 74 36 11

 Nancy
CA

INGÉNIEUR DES INDUSTRIES CHIMIQUES

FILIÈRE PROCEDIS PROCÉDÉS DISCONTINUS (dernière année uniquement)

- Contact pédagogique : Olivier HERBINET
- ENSIC (École Nationale Supérieure des Industries Chimiques)

PLUS D'INFOS : Arthur RINALDI / 03 72 74 36 13

 Nancy
CP

DIPLÔME D'INGÉNIEUR (BAC + 5)

INGÉNIEUR EN PRODUCTION AGROALIMENTAIRE

Spécialité : PRODUCTION AGROALIMENTAIRE

- Contacts pédagogiques : Frantz FOURNIER et Emmanuel RONGAGS
- ENSAIA (École Nationale Supérieure d'Agronomie et des Industries Alimentaires)
PLUS D'INFOS : Annabelle GONCALVES DIAS / 03 72 74 40 05

 Vandœuvre-
lès-Nancy
CA

INGÉNIEUR ÉNERGIE

- Contact pédagogique : Matthias BORDRON
- ENSEM (École Nationale Supérieure d'Électricité et de Mécanique)
PLUS D'INFOS : Claire BARBAZAN / 03 72 74 44 14

 Vandœuvre-
lès-Nancy
CA

INGÉNIEUR ÉNERGIE MÉCANIQUE MATÉRIAUX ET ENVIRONNEMENT

(dernière année uniquement)

Spécialité : INDUSTRIE ET ENVIRONNEMENT

- Contacts pédagogiques : Romain COUSTEL et Frédéric SARRY
- POLYTECH Nancy

Spécialité : MÉCANIQUE DES FLUIDES ET ÉNERGÉTIQUE

- Contacts pédagogiques : Anne TANIÈRE et Frédéric SARRY
- POLYTECH Nancy

Spécialité : MÉCANIQUE STRUCTURE MATÉRIAUX

- Contacts pédagogiques : Valérie BERRY-KROMER et Frédéric SARRY
- POLYTECH Nancy
PLUS D'INFOS : Philippe Mory / 03 72 74 68 26

 Vandœuvre-
lès-Nancy
CP

INGÉNIEUR ENIM (EN PARTENARIAT AVEC ITII LORRAINE)

Spécialité : MÉCANIQUE ET PRODUCTION

- Contact pédagogique : Félix OCANA
- ENIM (École Nationale d'Ingénieurs de Metz)
PLUS D'INFOS : Sandrine THILL / 03 72 74 87 09

 Metz
CA

INGÉNIEUR GÉNIE DES SYSTÈMES ET DE L'INNOVATION (3ème année uniquement)

- Contact pédagogique : Davy MONTICOLO
- ENSGSI (École Nationale Supérieure en Génie des Systèmes et de l'Innovation)
PLUS D'INFOS : Lise NICOLEN / 03 72 74 35 10

 Nancy
CP

INGÉNIEUR GÉNIE MÉCANIQUE (EN PARTENARIAT AVEC ITII LORRAINE)

Spécialité : INGÉNIERIE DE LA CONCEPTION

- Contact pédagogique : François BILTERYST
- École des Mines (site de l'INSIC - Institut Supérieur d'Ingénierie de la Conception)
PLUS D'INFOS : François BILTERYST / 03 29 42 18 21

 Saint-Dié-
des-Vosges
CA

INGÉNIEUR GÉOLOGUE (dernière année uniquement)

Spécialité : GÉNIE ET GESTION DES MATIÈRES PREMIÈRES MINÉRALES

- Contact pédagogique : Lev FILIPPOV
- ENSG (École Nationale Supérieure de Géologie)

Spécialité : GÉOLOGIE DES ÉNERGIES

- Contact pédagogique : Yves GERAUD
- ENSG (École Nationale Supérieure de Géologie)
PLUS D'INFOS : Sabine ROUQUET / 03 72 74 46 56

 Vandœuvre-
lès-Nancy
CP

DIPLÔME D'INGÉNIEUR (BAC + 5)

INGÉNIEUR GÉOLOGUE (dernière année uniquement)

Spécialité : GÉOLOGIE NUMÉRIQUE

- Contact pédagogique : Guillaume CAUMON
- ENSG (École Nationale Supérieure de Géologie)

Spécialité : GÉOTECHNIQUE ET GÉNIE CIVIL

- Contact pédagogique : Olivier CUISINIER
- ENSG (École Nationale Supérieure de Géologie)

Spécialité : GESTION DES RESSOURCES EN EAU ET DE L'ENVIRONNEMENT

- Contact pédagogique : Constantin OLTEAN
- ENSG (École Nationale Supérieure de Géologie)

Spécialité : INGÉNIERIE HYDRODYNAMIQUE DES RÉSERVOIRS

- Contact pédagogique : Irina PANFILOV
- ENSG (École Nationale Supérieure de Géologie)

PLUS D'INFOS : Sabine ROUQUET / 03 72 74 46 56

 Vandœuvre-
lès-Nancy
CP

INGÉNIEUR INFORMATIQUE, AUTOMATIQUE, ROBOTIQUE, RÉSEAUX

Spécialité : INFORMATIQUE, AUTOMATIQUE, ROBOTIQUE, RÉSEAUX

- Contacts pédagogiques : Marion GILSON-BAGREL et Laetitia BAU
- POLYTECH Nancy

PLUS D'INFOS : Philippe MORY / 03 72 74 68 26

 Vandœuvre-
lès-Nancy
CA

INGÉNIEUR INFORMATIQUE, AUTOMATIQUE, ROBOTIQUE, RÉSEAUX

(dernière année uniquement)

Spécialité : SYSTÈMES D'INFORMATION ET RÉSEAUX

- Contacts pédagogiques : Vincent DESPRE et Frédéric SARRY
- POLYTECH Nancy

Spécialité : SYSTÈMES INTELLIGENTS ET AUTONOMES

- Contacts pédagogiques : Floriane COLLIN et Frédéric SARRY
- POLYTECH Nancy

PLUS D'INFOS : Philippe MORY / 03 72 74 68 26

 Vandœuvre-
lès-Nancy
CP

INGÉNIEUR MANAGEMENT OPÉRATIONNEL MAINTENANCE ET MAÎTRISES DES RISQUES

(dernière année uniquement)

Spécialité : MAINTENANCE ET SÛRETÉ DES SYSTÈMES

- Contacts pédagogiques : Philippe WEBER et Frédéric SARRY
- POLYTECH Nancy

PLUS D'INFOS : Philippe MORY / 03 72 74 68 26

 Vandœuvre-
lès-Nancy
CP

INGÉNIEUR POUR LES INDUSTRIES DU BOIS

- Contact pédagogique : Pierre-Jean MEAUSSOONE
- ENSTIB (École Nationale Supérieure des Technologies et Industries du Bois)

PLUS D'INFOS : SOPHIE PETITJEAN / 03 72 74 96 08

 Épinal
CA

INGÉNIEUR SYSTÈMES NUMÉRIQUES (dernière année uniquement)

- Contact pédagogique : Abdelkader LAHMADI
- ENSEM (École Nationale Supérieure d'Électricité et de Mécanique)

PLUS D'INFOS : CLAIRE BARBAZAN / 03 72 74 44 14

 Vandœuvre-
lès-Nancy
CP

DIPLÔME D'INGÉNIEUR (BAC + 5)

INGÉNIEUR TELECOM NANCY

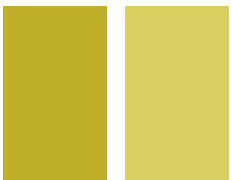
- Contact pédagogique : Zahra RONDEAU
- TELECOM Nancy
PLUS D'INFOS : Laure ALCAINA / 03 72 74 59 12

 Villers-
lès-Nancy
CA

INGÉNIEUR TELECOM NANCY (dernière année uniquement)

- Contact pédagogique : Suzanne COLLIN
- TELECOM Nancy
PLUS D'INFOS : Laure ALCAINA / 03 72 74 59 12

 Villers-
lès-Nancy
CP



MARGOT KIRCHMANN

Ancienne apprentie de la Licence Professionnelle E-commerce et Marketing Numérique parcours Relations Clients et Marketing Digital (IUT de Metz), Community Manager pour la société Home Résine à Metz.

- Pourquoi avoir choisi une formation en alternance ?

Au fil de mes études, je trouvais le temps long de 8h à 17h assise sur une chaise à écouter différents professeurs. Une routine qui devenait de plus en plus importante. Par conséquent, à la fin de mon DUT Techniques de Commercialisation, j'ai opté pour l'alternance durant ma Licence Professionnelle Relations Clients et Marketing Digital.

Pour moi, c'est un premier pas dans le monde du travail. Un cadre de travail avec des missions et des responsabilités. Un moyen d'allier cours théoriques et pratique directement au sein de l'entreprise d'accueil.

J'ai également choisi l'alternance pour savoir ce que je valais réellement. Être en cours, avoir de bonnes notes grâce aux leçons apprises... c'est bien. Mais qu'en est-il du moment où il faut appliquer toutes ces connaissances en entreprise ? J'ai voulu relever ce challenge et j'y suis arrivée !

- Qu'est-ce que cela vous a apporté ?

L'alternance m'a permis de gagner en maturité et en confiance en moi. Il faut montrer à l'entreprise et notamment à notre tuteur ce que l'on vaut réellement et qu'ils ont fait le bon choix de nous embaucher. Il faut respecter les engagements envers le travail à effectuer et envers nos collègues.

C'est plus satisfaisant d'entendre qu'on a fait du bon travail que de voir une bonne note sur une copie.

L'alternance m'a également permis de gagner en autonomie, en aisance orale et en organisation. Elle m'a surtout apporté un plus sur le CV. Une formation en alternance est et reste une expérience professionnelle.

- Quels conseils donner à un futur alternant ?

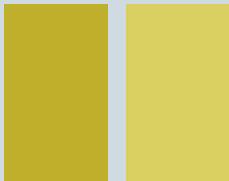
Un conseil ? Foncer vers l'alternance ! C'est un vrai grand pas vers le monde professionnel.

SAVE THE DATE

Tous les ans, au printemps, l'Université de Lorraine organise un forum de recrutement spécial Alternance dans le supérieur où de nombreuses entreprises sont présentes, avec des offres de contrats d'apprentissage et de professionnalisation.



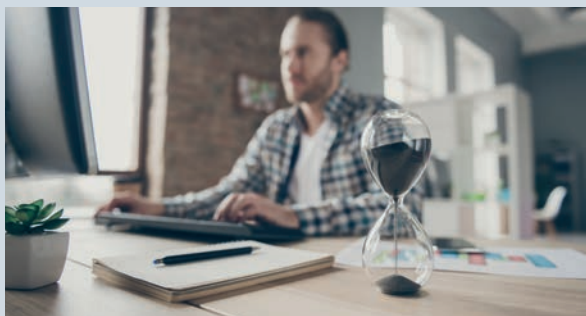
À VOS AGENDAS !



ALTERNANCE TROUVER VOTRE EMPLOYEUR



QUEL TIMING ?



*SOIP Service universitaire d'Orientation
et d'Insertion Professionnelle

Le SOIP* et les enseignants
de la formation souhaitée
peuvent vous aider dans
la recherche d'entreprises



JANVIER

commencer à définir votre projet
(formation, métier)

FÉVRIER

rédiger lettre de motivation et CV



MARS / AVRIL

envoyer vos candidatures

MAI

début de recrutement en entreprise
pour la rentrée suivante

Le SOIP* peut
vous accompagner

COMMENT CIBLER VOS RECHERCHES ?

- Déterminer une zone géographique de recherche : attention à la durée du trajet et au mode de locomotion.
- Adapter votre recherche à votre formation ET au mode d'alternance possible :
 - contrat de professionnalisation (secteur privé)
 - contrat d'apprentissage (secteurs privé et public)
 - Penser aux PME et aux TPE

Qui contacter dans l'entreprise ?

- Privilégier le responsable du service avec lequel vous souhaitez travailler.
- Pour obtenir son nom, appeler l'entreprise ou rechercher sur internet.
- Sinon, envoyer au directeur des ressources humaines (DRH)

Pour trouver son employeur :

- apprentissage-grandest.fr
- indeed.com
- labonnealternance.pole-emploi.fr
- Pages recrutement des entreprises

Retrouvez tous les guides
de l'Université de Lorraine :
u2l.fr/alternance

LE CAREER CENTER

Le Career Center de l'Université de Lorraine est une plateforme accessible gratuitement aux **étudiants et entreprises**. Ils peuvent y déposer, consulter et postuler à des offres de stage, d'emploi, d'alternance...

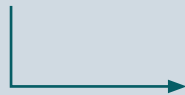


Tout au long de l'année, il est possible de :

- Postuler à des offres de stage, d'alternance
- Se faire accompagner (CV, entretiens de recrutement...) grâce au module conseils
- Participer à des événements carrière comme des forums, sessions de recrutement ou des workshops : A Vos CV, Stage en Poche...
- Se renseigner sur les métiers et les entreprises existants grâce à tous les contenus disponibles, sur les onglets métiers et entreprises

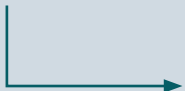
Le Service universitaire d'Orientation et d'Insertion Professionnelle (SOIP) est à votre disposition tout au long de l'année pour des conseils personnalisés lors d'entretiens individuels.

Pour toute demande de RDV : soip-contact@univ-lorraine.fr



ÉTUDIANTS

Inscrivez-vous au Career Center
u2l.fr/careercenter



ENTREPRISES

Inscrivez-vous au Career Center :
u2l.fr/careercenterentreprises

HANDICAP ET ALTERNANCE

L'Université de Lorraine a à cœur d'accueillir tous ses étudiants dans les mêmes conditions, c'est pourquoi un dispositif d'accompagnement des étudiants en situation de handicap est proposé depuis 2001.

Pour permettre à toute personne d'étudier dans les meilleures conditions, plusieurs interlocuteurs sont à leur écoute en toute confidentialité. Contactez-les rapidement (avant la rentrée) pour que tous les aménagements nécessaires soient mis en place pour le début des cours.

LA MISSION HANDICAP ÉTUDIANT

Les chargés d'accueil de la mission handicap accompagnent les étudiants en situation de handicap même avant leur inscription à l'université, notamment pour leur faire visiter les différents campus et aider les futurs étudiants à préciser leur projet d'études. Après un rendez-vous avec l'étudiant et le médecin universitaire (du SUMPPS), ils participent également à la définition d'un accompagnement adapté.

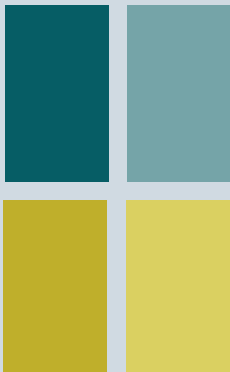
UN ACCOMPAGNEMENT SUR MESURE, TOUT AU LONG DES ÉTUDES

Après la commission handicap qui aura défini les aménagements à mettre en place, la mission handicap et le médecin universitaire restent impliqués dans votre suivi au travers votre plan d'accompagnement personnalisé. La mise en œuvre des aménagements décidés peut être confiée à notre prestataire de confiance : le SISU (Service d'intégration scolaire et universitaire).

Pour répondre à vos aspirations professionnelles, en cohérence avec vos études, le marché du travail et votre handicap, cet accompagnement peut se prolonger tant pour l'alternance que pour votre démarrage dans la vie professionnelle.

DES QUESTIONS ?

Découvrez le guide de l'étudiant en situation de handicap : u2l.fr/guide-esh



Contactez le référent handicap de l'Université de Lorraine :

Yves Cardellini

03 72 74 05 30 - yves.cardellini@univ-lorraine.fr

Pour plus de renseignements, côté employeur et côté alternant :

- Aides et accompagnement pour l'emploi des personnes en situation de handicap : agefiph.fr/alternance

- Accompagnement et construction de parcours pour publics nécessitant un accompagnement spécialisé du fait de leur handicap : capemploi.info

CONTACT ENTREPRISES

Annick GORKA

Coordinatrice Alternance, Université de Lorraine
annick.gorka@univ-lorraine.fr

Direction de la Formation
Ile du Saulcy - BP 80794 57012 METZ Cedex 1

CONTACTS CANDIDATS

ORIENTATION ET INSERTION PROFESSIONNELLE
soip-contact@univ-lorraine.fr

SITE DE METZ

Ile du Saulcy BP 80794
57012 METZ Cedex 1
tél : 03 72 74 03 62

SITE DE NANCY

Campus Lettres et Sciences Humaine
Maison de l'Étudiant
Bâtiment D - Entrée D2 - 2^e étage
23 Boulevard Albert 1^{er} - 54000 Nancy
tél : 03 72 74 03 61

SITE DE VANDOEUVRE

Espace de Services Aiguillettes (ESA)
Campus Aiguillettes
Rue du Jardin Botanique - 54600 Villers-lès-Nancy
tél : 03 72 74 03 60

POUR ALLER PLUS LOIN

plus d'infos sur l'alternance
www.alternance.emploi.gouv.fr

NOTES

TOUS LES DIPLÔMES EN ALTERNANCE SUR

WWW.UNIV-LORRAINE.FR/ALTERNANCE



UNIVERSITÉ
DE LORRAINE