

DIRECTION DE LA RECHERCHE ET DE LA VALORISATION



Kevin Degiorgio

Directeur

Cléo Boninsegna

Cheffe de projet opérationnel pour la mise en œuvre du SI recherche

Catherine Morand

Ajointe au Directeur - Chargée des projets Transversaux et d'appui au pilotage

Souad Failahi

Assistante de direction

Clotilde Diné

Sous-directrice Administration de la Recherche

Arnaud Pluvinet

Sous-directeur Appui à la Gestion des Moyens de la Recherche

Marc Dalaut

Sous-directeur Études Doctorales

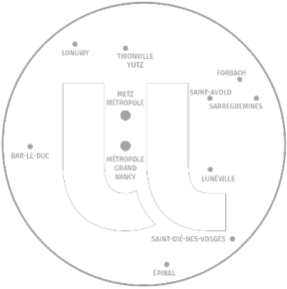
Catherine Roch

Sous-directrice Valorisation-Innovation

1. **DRV**
2. Sous-Direction Administration de la Recherche
3. Sous-Direction Appui à la Gestion des Moyens de la Recherche
4. Sous-Direction Études Doctorales
5. Sous-Direction Valorisation-Innovation

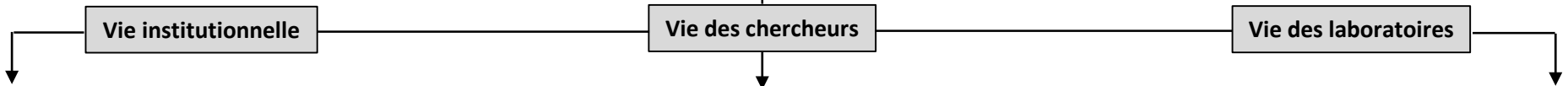


DIRECTION DE LA RECHERCHE ET DE LA VALORISATION



1. DRV
2. **Sous-Direction Administration de la Recherche**
3. Sous-Direction Appui à la Gestion des Moyens de la Recherche
4. Sous-Direction Études Doctorales
5. Sous-Direction Valorisation-Innovation

Clotilde Diné
Sous-Directrice



Clotilde Diné
CORIS, Pôles scientifiques et animation du réseau CAPS

Olinda Guyot
Conseil scientifique / Nomination et délégations de signature des directeurs de laboratoires

Lucas Cicino
Communication recherche

Isabelle Vaillant-Maréchal
Habilitation à Diriger des Recherches (HDR) / Autorisation à Codiriger des Thèses (ACT) / DU de recherche post-doctorale / VAE-VAPP

Lucas Cicino
Comité d'Éthique en expérimentation animale / Contrats de membres associés

Olinda Guyot
Éméritat

Thierry James
Affectation recherche / repérage des publications

Thierry James
Accompagnement et suivi des pôles scientifiques et des laboratoires – Contrat quinquennal / Indicateurs / Chargé de projets

Lucas Cicino
Appels à projets Région et Emergence/Exploratoire



DIRECTION DE LA RECHERCHE ET DE LA VALORISATION



1. DRV
2. Sous-Direction Administration de la Recherche
3. Sous-Direction Appui à la Gestion des Moyens de la Recherche
4. Sous-Direction Études Doctorales
5. Sous-Direction Valorisation-Innovation

Arnaud Pluvinet
Sous-Directeur

Bureau des contrats

Bureau du budget

Cellule Agence Nationale Recherche

Alain Migeot
Responsable

Sébastien Retter
Élaboration budgétaire, suivi budget annuel

Julie Paysant
Veille et montage de projets, suivi de projets

Leila Ougriz
Gestion des contrats financés par l'ANR

Pôle de gestion

Évelyne Gaspardo et Béatrice Ferry
Exécution des dépenses et des recettes, gestion des recettes accidentelles

Clémentine Gautry
Europe et International

Valérie Petitcolas
Collectivités territoriales

Christelle Collard
Établissements publics : contrats de recherche, Associations, Fondations

Delphine Wensch-Baptiste
Établissements publics : subventions

**Alexia Benjider
Yohan Bruckert**
Contrats industriels

Alain Migeot
Brevets

Leila Ougriz
Ministère et ANR

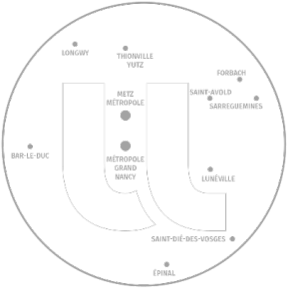
Caroline Chrétien
LUE et Labex

Muriel Pierson
Colloques

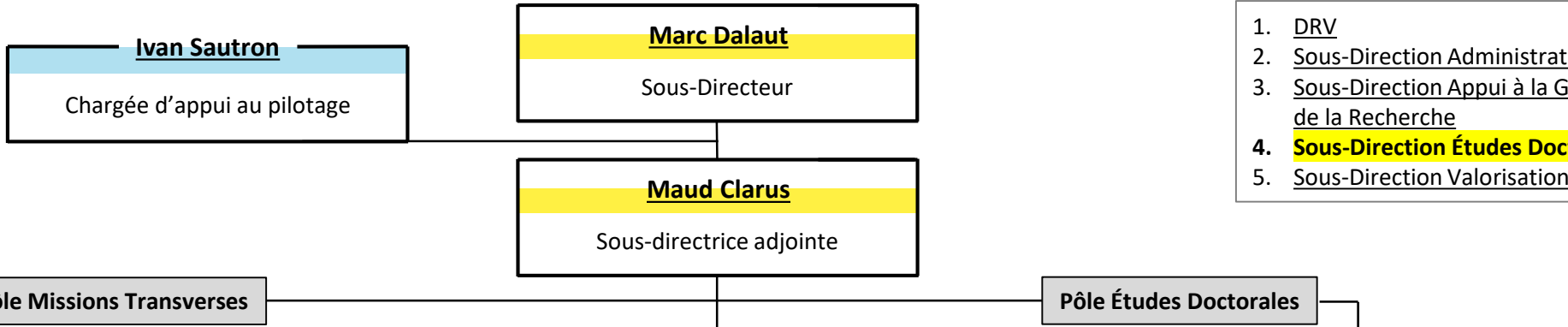
Mathieu Marchal et Laura Thirion
Conventionnement et montage de projets



DIRECTION DE LA RECHERCHE ET DE LA VALORISATION



1. DRV
2. Sous-Direction Administration de la Recherche
3. Sous-Direction Appui à la Gestion des Moyens de la Recherche
4. **Sous-Direction Études Doctorales**
5. Sous-Direction Valorisation-Innovation



Géraldine Gadaut Bocciarelli
Responsable

Géraldine Gadaut Bocciarelli
Nawal Aqaidi
Communication

Nawal Aqaidi
Sabrina Divoux
Claire Bacheter
Internationalisation

Nawal Aqaidi
Manon Fage
Christine Marchal
Formations transverses

Inès Nowak-Stamm
Assistante

Ivan Sautron
Responsable

Gwendoline Mattera (GA)
Sabrina Schwartz (GP)
École Doctorale SLTC

Oussama El Manfaloti (GP)
Stéphane Lebreton (GA)
Inès Nowak-Stamm (GA)
École Doctorale SJPEG

Maud Clarus
Responsable

Christine Fivet (GA et GP)
Gwendoline Mattera (GA)
École Doctorale SIMPPé

Stéphane Lebreton (GA)
Valentine Pigeon (GA)
Aurore Tranchina (GP)
École Doctorale IAEM

Estelle Barranco (GA)
Stéphane Lebreton (GA)
Christine Sartori (GP)
École Doctorale C2MP

Aude Meziani (GP)
Isabelle Vitry (GA)
École Doctorale HNFB

Manon Fage (GA)
Mélanie Neveu (GP)
École Doctorale BIOSE

Estelle Barranco (GA)
Stéphane Lebreton (GA)
Mélanie Neveu (GP)
École Doctorale SIRENa



DIRECTION DE LA RECHERCHE ET DE LA VALORISATION



- 1. DRV
- 2. Sous-Direction Administration de la Recherche
- 3. Sous-Direction Appui à la Gestion des Moyens de la Recherche
- 4. Sous-Direction Études Doctorales
- 5. **Sous-Direction Valorisation-Innovation**

