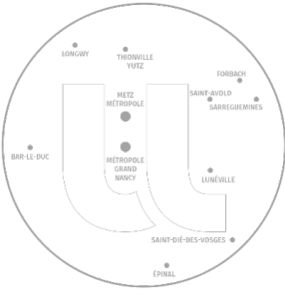


DIRECTION DE LA RECHERCHE ET DE LA VALORISATION



Kevin Degiorgio

Directeur

Cléo Boninsegna

Cheffe de projet opérationnel pour la mise en œuvre du SI recherche

Catherine Morand

Adjointe au Directeur - Chargée des projets Transversaux et d'appui au pilotage

Aurélié Chapé

Assistante de direction

Clotilde Diné

Sous-directrice Administration de la Recherche

Arnaud Pluvinet

Sous-directeur Appui à la Gestion des Moyens de la Recherche

Maud Clarus

Sous-directrice Études Doctorales

Catherine Roch

Sous-directrice Valorisation-Innovation

1. **DRV**
2. Sous-Direction Administration de la Recherche
3. Sous-Direction Appui à la Gestion des Moyens de la Recherche
4. Sous-Direction Études Doctorales
5. Sous-Direction Valorisation-Innovation



DIRECTION DE LA RECHERCHE ET DE LA VALORISATION



Clotilde Diné

Sous-Directrice

1. DRV
2. **Sous-Direction Administration de la Recherche**
3. Sous-Direction Appui à la Gestion des Moyens de la Recherche
4. Sous-Direction Études Doctorales
5. Sous-Direction Valorisation-Innovation

Vie institutionnelle

Vie des chercheurs

Vie des laboratoires

Clotilde Diné

CORIS, Pôles scientifiques et animation du réseau CAPS

Lise Harmand

Conseil scientifique / Nomination des directrices/directeurs de laboratoires

Lucas Cicino

Comité d'Éthique de la Recherche / Comité Intégrité Scientifique

Isabelle Vaillant-Maréchal

Habilitation à Diriger des Recherches (HDR) / Autorisation à Codiriger des Thèses (ACT) / DU de recherche post-doctorale / VAE-VAPP

Lucas Cicino

Conventions de chercheurs associés / Comité d'éthique en expérimentation animale

Lise Harmand

Éméritat

Thierry James

Affectation recherche / repérage des publications

Thierry James

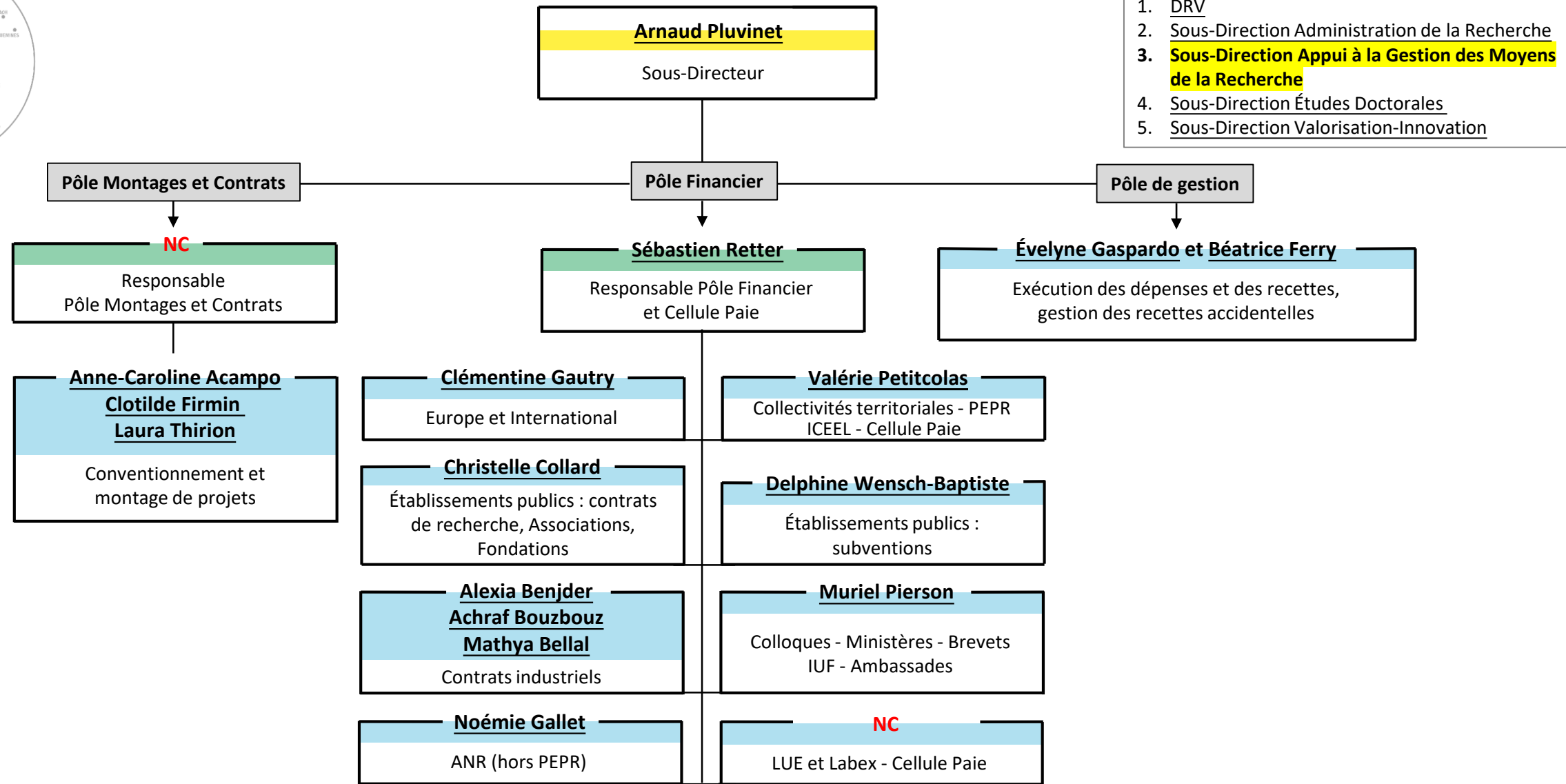
Accompagnement et suivi des laboratoires - Contrat quinquennal / Indicateurs / Chargé de projets

Lucas Cicino

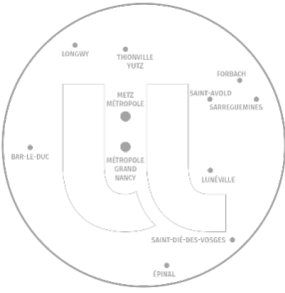
Appels à projets Région et Émergence/Exploratoire



DIRECTION DE LA RECHERCHE ET DE LA VALORISATION



DIRECTION DE LA RECHERCHE ET DE LA VALORISATION



1. DRV
2. Sous-Direction Administration de la Recherche
3. Sous-Direction Appui à la Gestion des Moyens de la Recherche
4. Sous-Direction Études Doctorales
5. Sous-Direction Valorisation-Innovation

