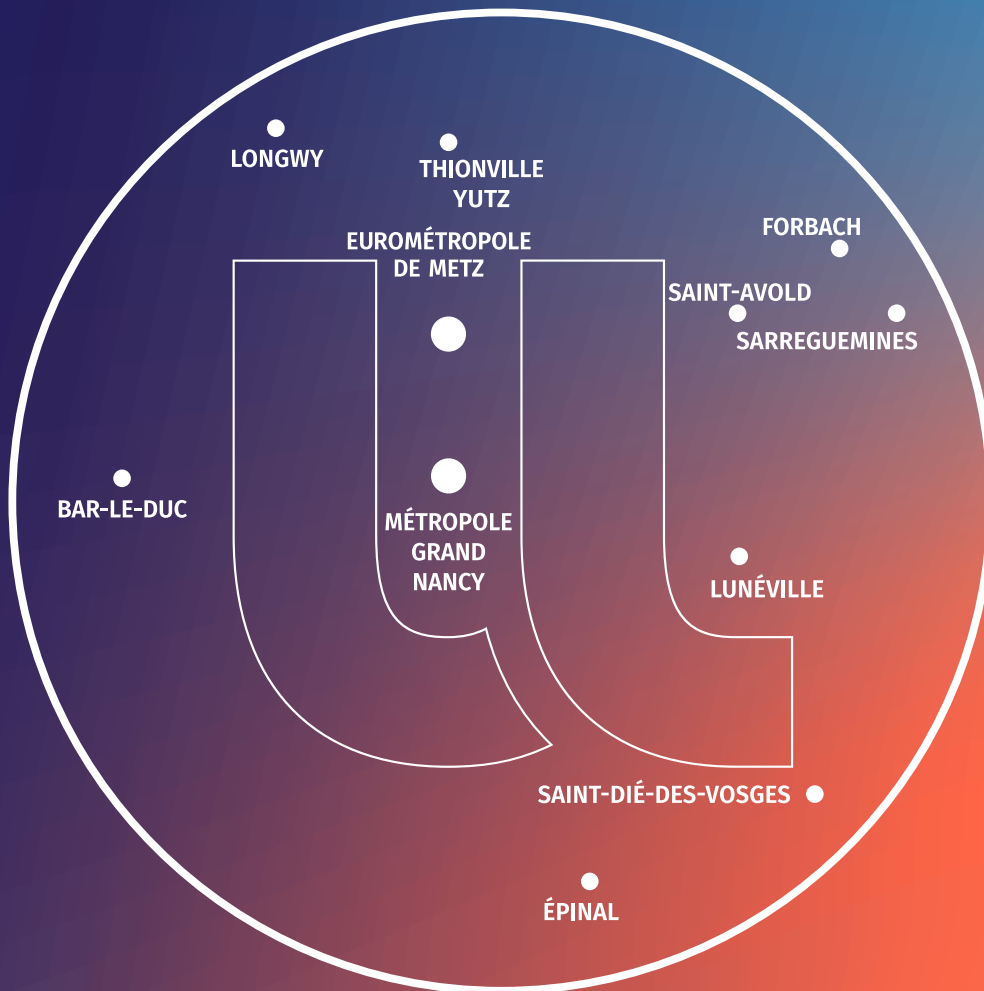




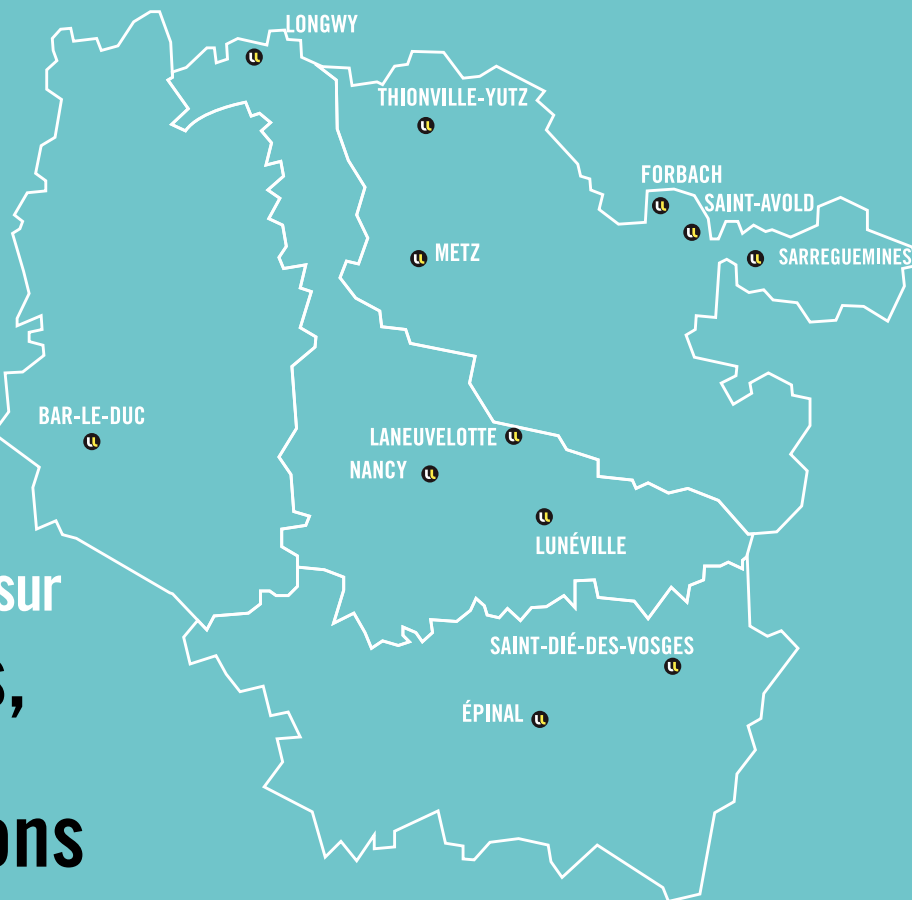
UNIVERSITÉ
DE LORRAINE



2025

CHIFFRES
CLÉS

60 000
étudiant·es
répartis sur des
campus implantés sur
2 métropoles,
12 villes et
agglomérations



+ de 257 bâtiments



+ de 7 100 personnels



721,8 m€ de budget

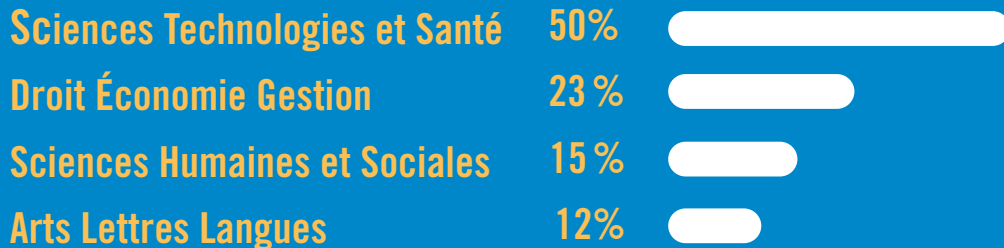
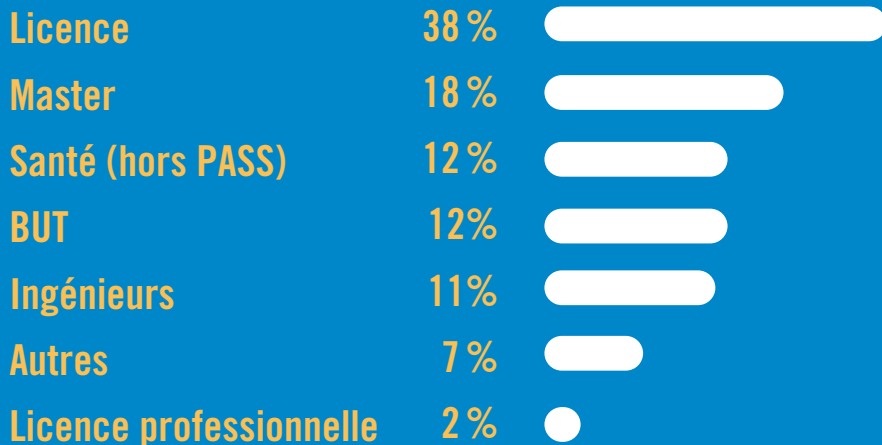
FORMATION



43 composantes
de formation

+ de...

8 200 personnes en formation continue / **550** inscrits en DAEU
ou en Capacité de droit / **4 340** apprentis / **200** contrats de
professionnalisation



ACCOMPAGNEMENT AU PROJET



SOIP (Service d'Orientation et d'Insertion Professionnelle)



11 400
LYCÉEN·NES
RENCONTRÉ·ES
pour une aide à l'orientation



2 800
ÉTUDIANT·ES
ACCOMPAGNÉ·ES
pour un soutien à la
réorientation



126 000
VISITES UNIQUES
sur le site internet du SOIP



3 100
ÉTUDIANT·ES
CONSEILLÉ·ES
pour une préparation à
l'insertion professionnelle



1 100
PERSONNES EN
RECONVERSION
PROFESSIONNELLE
accueillies pour un appui à
la reprise d'études

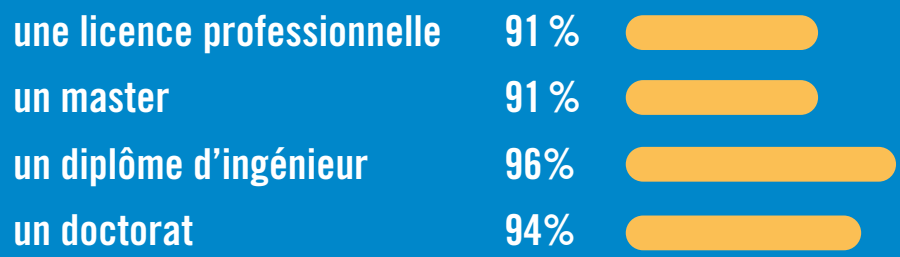


7 300
PERSONNES
RENSEIGNÉES
à l'accueil du SOIP

INSERTION PROFESSIONNELLE



TAUX D'INSERTION après



SALAIRE NET MENSUEL MOYEN après



UNE UNIVERSITÉ FAVORISANT L'ENTREPRENEURIAT



676

étudiant-es-entrepreneurs
accompagnés

1^{ère} UNIVERSITÉ

en matière
d'entrepreneuriat

8 200 ÉTUDIANT-ES

informés et sensibilisés
à l'entrepreneuriat

+ de 90 ÉTUDIANT-ES

ont développé une activité (création ou
reprise d'entreprise, association, etc.)

87 PRIX GAGNÉS

au niveau local, régional ou national pour
un montant total de :

62 000 €



RECHERCHE



+ de 4 000
ENSEIGNANT-ES ET CHERCHEUR-ES
ou
PERSONNELS D'ENSEIGNEMENT
ET DE RECHERCHE



4 328
NOUVELLES PUBLICATIONS



+ de 1 830
DOCTORANT-ES



342 THÈSES soutenues
dont 42 co-tutelles
avec des universités partenaires



60 LABORATOIRES
dont
28 UNITÉS MIXTES



+ de 230
FAMILLES DE BREVETS



10 PÔLES SCIENTIFIQUES



78 MARQUES et
190 LOGICIELS



8 ÉCOLES DOCTORALES



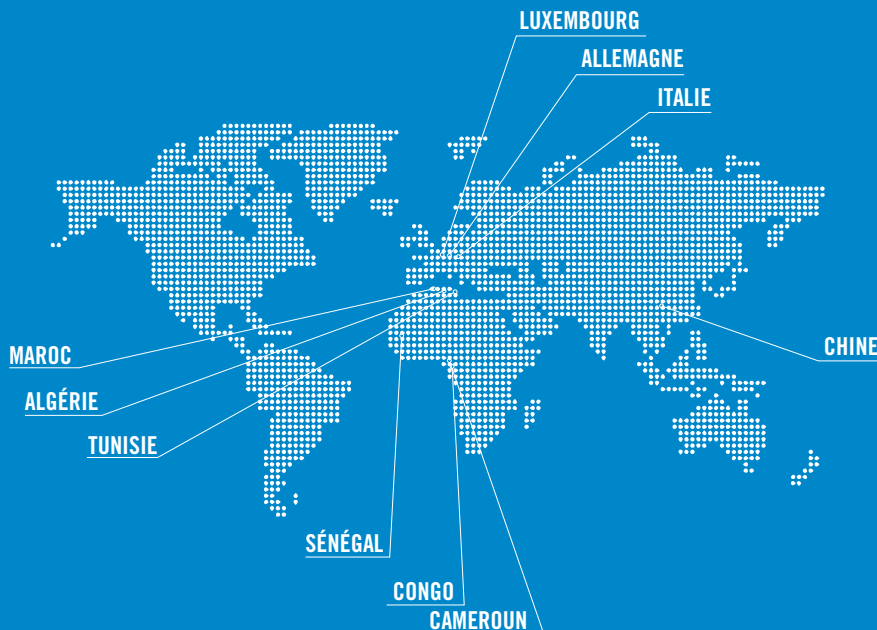
5 START-UPS créées en 2024

INTERNATIONAL



+ de 9 870
ÉTUDIANT·ES internationaux
(1 étudiant·e sur 6)

Top 10
des nationalités représentées



mobilité Erasmus+

120 PERSONNELS sortants
1 143 ÉTUDIANT·ES sortants

**mobilité hors
programme Erasmus**

462 ÉTUDIANT·ES sortants

43 % DES DOCTORANT·ES
sont internationaux

+ de 500 CHERCHEUR·ES
accueillis par les services
Euraxess de Metz et Nancy

469 CONVENTIONS
D'ACCUEIL

STRATÉGIE EUROPE DE L'UL, DANS UNE DÉMARCHE DE SITE LORRAIN DE RECHERCHE

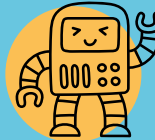


6 GRANDS DOMAINES STRATÉGIQUES

liés à une approche d'ingénierie systémique au service des grandes transitions



**RESSOURCES NATURELLES
ET ENVIRONNEMENT**



**INDUSTRIE 5.0
ET NUMÉRIQUE**



**ÉNERGIE,
DÉCARBONISATION
DE L'INDUSTRIE**



SANTÉ



SOCIÉTÉ



**CHAÎNE DE VALEUR
DES MATÉRIAUX**

STRATÉGIE EUROPE DE L'UL, DANS UNE DÉMARCHE DE SITE LORRAIN DE RECHERCHE



3 DOCUMENTS DE POSITION

reflétant notre vision stratégique principalement dans les domaines de la recherche et de la formation



Participation à **33 RÉSEAUX NATIONAUX ET EUROPÉENS D'INFLUENCE** à l'échelle du site lorrain



35 PROJETS EUROPÉENS CONTRACTUALISÉS

en Formation et en Recherche pour une subvention prévisionnelle de +de **16M€**



3 PROJETS SÉLECTIONNÉS

en coordination UL

GROUPEMENT UniGR



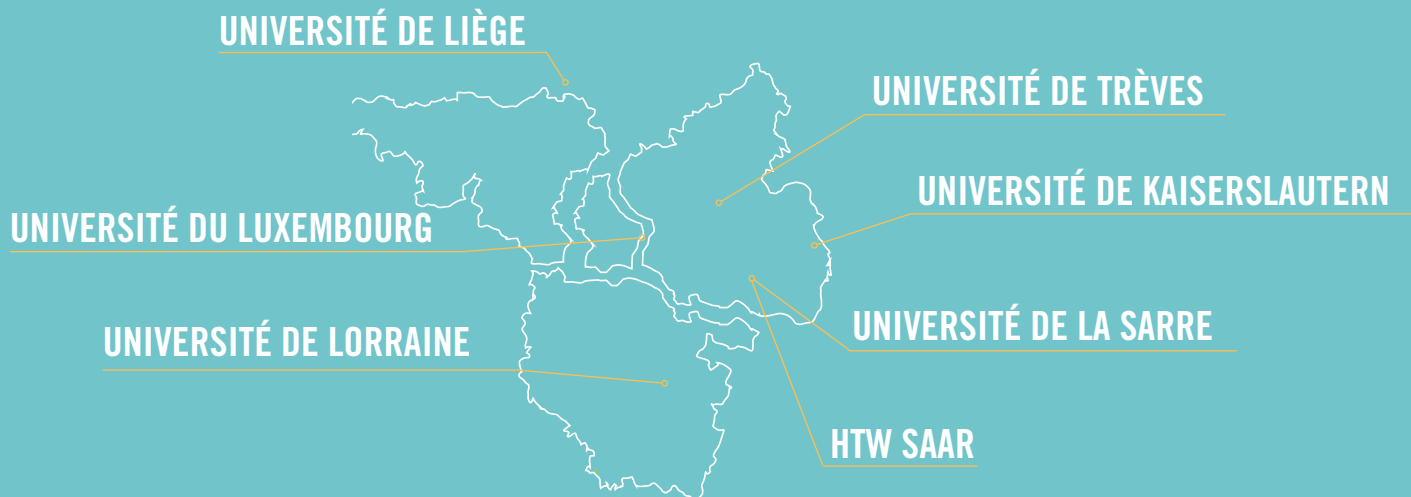
7 UNIVERSITÉS

4 PAYS

152 500 ÉTUDIANTS

30 CURSUS TRANSFRONTALIERS À TOUS LES NIVEAUX

2 CENTRES D'EXPERTISE INTERDISCIPLINAIRES



INITIATIVE D'EXCELLENCE LORRAINE



6 GRANDS DÉFIS

liés aux grandes transitions du 21^e siècle



15 PROGRAMMES



10,5 M€ DE BUDGET



26 CONTRATS DOCTORAUX



54 ALLOCATIONS DE MOBILITÉ ÉTUDIANTE

dans le cadre du projet DrEAM

SANTÉ - SOCIAL



32 192 CONSULTATIONS
tous actes médicaux confondus



10 446 BILANS DE SANTÉ



1 075 VISITES PRÉVENTIVES
pour les étudiants internationaux extra-communautaires



12 952 ENTRETIENS ET SOINS INFIRMIERS



4 304 ENTRETIENS SOCIAUX

HANDICAP



1 611 **ÉTUDIANT·ES SUIVIS**
par le service handicap étudiant

279 **ÉTUDIANT·ES ACCOMPAGNÉS**
par une tierce personne
(secrétaires, binômes, lecteur-scripteur...)



129 **ÉTUDIANT·ES**
recrutés par l'Université de Lorraine pour la
prise de note

SPORT



71 ACTIVITÉS SPORTIVES
proposées aux étudiant·es
et personnels par le SUAPS



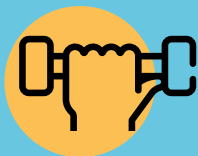
4 490 PRATIQUANT·ES
par semaine



250 ÉTUDIANT·ES
sportifs de haut niveau



4 COMPLEXES SPORTIFS
dont une piscine universitaire



12 000 HEURES DE COURS
par an

CULTURE



DISCORD

2 089 membres



**2 SCÈNES MUSICALES
ET LIEUX DE RÉPÉTITION**
pour les associations



17 ATELIERS
MDE Lorraine Sud et MDE
Lorraine Nord

**VIE DES
PERSONNELS**

47 ÉVÉNEMENTS CULTURELS
dédiés aux personnels,
tous status confondus



1 400 ABONNÉ·ES
à la chaîne Twitch

57 HEURES
de live sur Twitch

CULTURE



25

SPECTACLES JOUÉS

espace
bernard-marie
koltès
écritures contemporaines direction artistique lee fou messica

74

REPRÉSENTATIONS
THÉÂTRALES

14 CREATIONS D'ARTISTES

associés, co-produits ou en résidence

7 CAPTATIONS ET MISES EN LIGNE

de pièces à l'espace Bernard-Marie Koltès

6 385

SPECTATEURS

Actions d'éducation artistique et culturelle

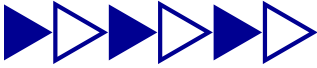
À L'ESPACE BERNARD-MARIE KOLTÈS :

47 PARTENARIATS SCOLAIRES ET 6 FILIÈRES UNIVERSITAIRES

2 922 ÉLÈVES ACCUEILLIS

43 SÉANCES SCOLAIRES

CULTURE



**Science
avec et pour
la société**

2 MUSÉES DE SCIENCES

ET 2 JARDINS BOTANQUES

co-gérés avec la
Métropole du Grand Nancy

**19 INITIATIVES DE MÉDIATION
SCIENTIFIQUE**

soutenues par l'incubateur SAPS

571 ÉLÈVES ET 400 SPECTATEURS GRAND PUBLIC

venus soutenir les doctorants du concours MT180

**346 RENCONTRES, EXPOSITIONS, SPECTACLES DE THÉÂTRE
SCIENTIFIQUE, PROJECTIONS-DÉBATS**

organisés par l'Université de Lorraine et les partenaires du site lorrain de
recherche dans toute la Lorraine

BIBLIOTHÈQUES UNIVERSITAIRES



25

BIBLIOTHÈQUES

ouvertes à toutes et tous



278 000

PRÊTS

et prolongations de livres



2M

D'ENTRÉES



1 200

PRÊTS

d'ordinateurs



160

ÉVÉNEMENTS

culturels et scientifiques



1 300

FORMATIONS

en présentiel ou à distance



20 000

PERSONNES FORMÉES

à la recherche documentaire



3,9M

TÉLÉCHARGEMENTS

d'articles, thèses et
mémoires

INITIATIVES ÉTUDIANTES



201 ASSOCIATIONS LABELISÉES « ASSO UL »

FSDIE (Fonds de solidarité et de développement des initiatives étudiantes)



160
ASSOCIATIONS
ont déposé une demande



650 000 €
ACCORDÉS
au titre du FSDIE



469
DEMANDES DE
FINANCEMENT



26
FORMATIONS
dédiées



419
PROJETS soutenus



1 197
DOSSIERS B2E
(Bonus engagement
étudiant)

FONDATION



320 DONATEURS PARTICULIERS



184 MÉCÈNES



1 895 400€ COLLECTÉS EN 2024



67 PROJETS ACTIFS

dont



16 CHAIRES

ORION



7 930

PARTICIPANT-ES aux **37** ÉVÈNEMENTS ORION



1 548

ÉTUDIANT-ES ET DOCTORANT-ES

ont participé à l'un des dispositifs ORION en 2024-2025

dont :

374 MEMBRES dans les **18** CLUBS

472 ÉTUDIANT-ES dans **34** TP D'EXCELLENCE



22

MOBILITÉS INTERNATIONALES



54

BOURSIERS D'EXCELLENCE



509

PARTICIPANT-ES AUX FORMATIONS « SOFT SKILLS »



2 OBJECTIFS :

FACILITER l'accès à la recherche

AMPLIFIER les avancées scientifiques et l'innovation issues des laboratoires lorrains



40

AMBASSADRICES ET AMBASSADEURS

impliqués dans le Deep Change Lab



1

FÉDÉRATION DES ESPACES D'INNOVATION

regroupant **10** OpenLabs en Lorraine



5

COMMUNAUTÉS THÉMATIQUES

RESPONSABILITÉ
CRÉATIVITÉ
RÉFLEXIVITÉ
SOLIDARITÉ
UNIVERSALITÉ

univ-lorraine.fr



Partenaires du comité de coordination et d'orientation scientifique lorrain



INRAE

Inria

Inserm



HR EXCELLENCE IN RESEARCH

LOIRRAINE
VOUS REVELER



UNIVERSITÉ DE LA
GRANDE RÉGION
UNIVERSITÄT DER
GROSSREGION