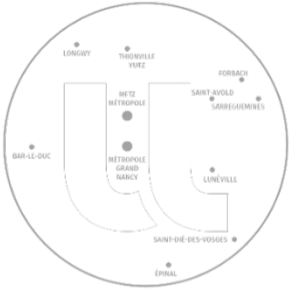


# ÉCOLE NATIONALE SUPÉRIEURE D'ÉLECTRICITÉ ET DE MÉCANIQUE (ENSEM)



**Jean-François Petin**

Directeur

**Céline Delattre**

Assistante de direction



**Valérie Louis Dorr**

Directrice Adjointe

**Monique Lemaire**

Secrétaire Générale

1. **Direction**
2. Pôle Administratif et Technique
3. Pôle Valorisation et Développement
4. Pôle Enseignement



# ÉCOLE NATIONALE SUPÉRIEURE D'ÉLECTRICITÉ ET DE MÉCANIQUE (ENSEM)



Services Centraux

1. Direction
2. **Pôle Administratif et Technique**
3. Pôle Valorisation et Développement
4. Pôle Enseignement

Monique Lemaire

Secrétaire Générale

Alexandra Gauthier

Ressources humaines

Cécile Tscheiller

Gestion financière

Éric Blaise

Quentin Barad  
Clément Fauvel  
Sophie Guichard  
Fadi Sharif  
Pascal Thomann

Plateau technique

Christophe Gigant

Atelier de conception et  
fabrication mécanique

Anne Loux

Charlotte Montagne

Accueil

Eric Blaise

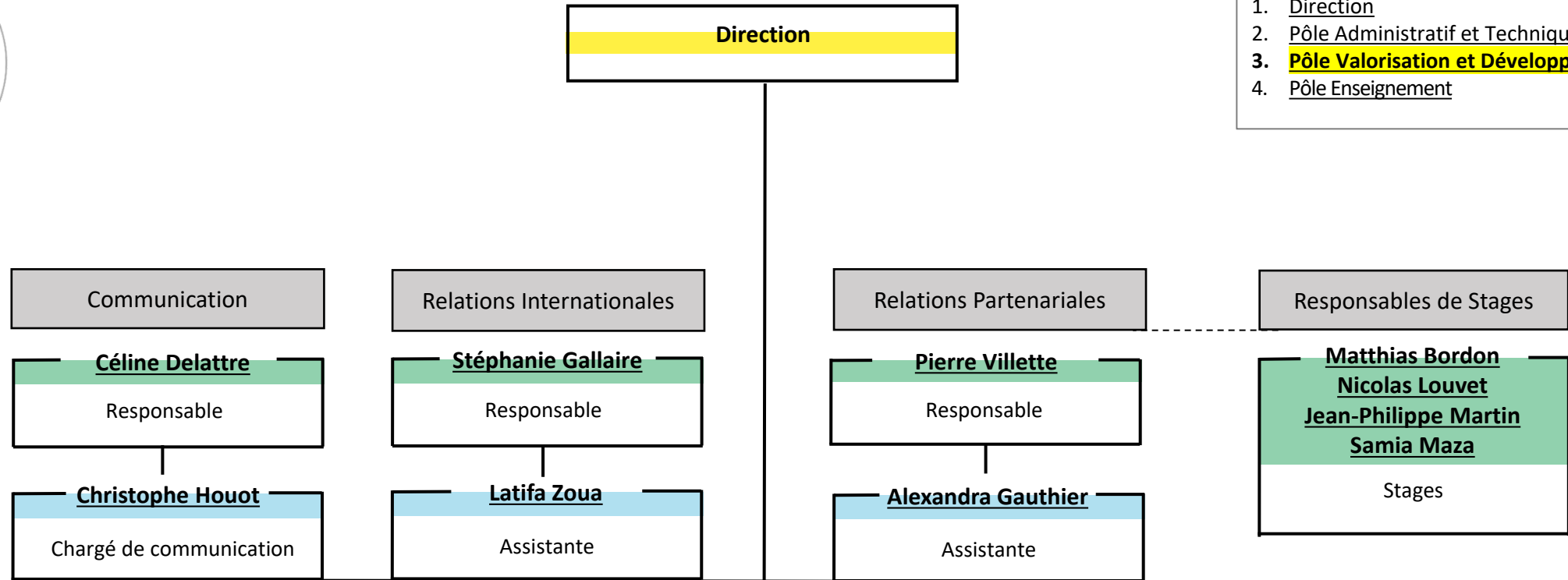
Logistique

Eric Blaise

Assistant de prévention



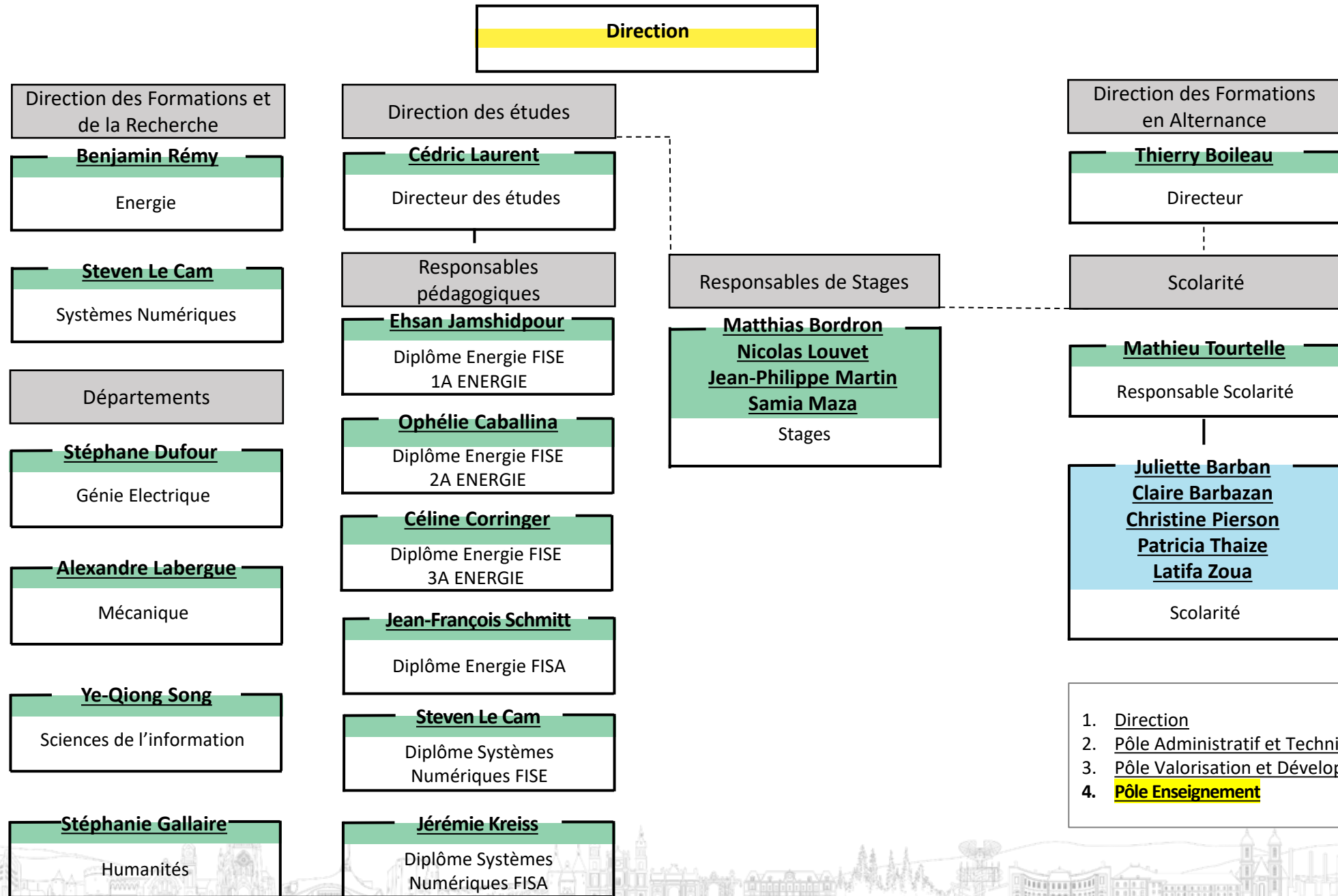
# ÉCOLE NATIONALE SUPÉRIEURE D'ÉLECTRICITÉ ET DE MÉCANIQUE (ENSEM)



1. Direction
2. Pôle Administratif et Technique
3. **Pôle Valorisation et Développement**
4. Pôle Enseignement



# ÉCOLE NATIONALE SUPÉRIEURE D'ÉLECTRICITÉ ET DE MÉCANIQUE (ENSEM)



1. Direction
2. Pôle Administratif et Technique
3. Pôle Valorisation et Développement
4. **Pôle Enseignement**