

# IUT DE METZ



**Jacques Perrin**

Président du Conseil d'IUT

**Bertrand Duval**

Vice-président du Conseil d'IUT



**Nathalie Allain**

Directrice

**Ugo Roux**

Référent Sport

**Patricia Ehl**

Référente  
Égalité-Diversité-Inclusion

**Aurélié Pirat**

Correspondante Transition  
Écologique

**Béatrice Aubrion**

Directrice adjointe

**Yann Battie**

Directeur adjoint

**Hervé Blasselle**

Chargé de mission Planification

**Jeanne David**

Chargée de mission Attractivité

**Céline Dupuis-Sintoni**

Chargée de mission  
Communication

**Khadija Auer**

Responsable administrative

**Céline Bonnet**

Assistante de direction

1. **Direction**
2. Département Gestion des Entreprises et des Administrations
3. Département Génie Mécanique et Productique
4. Département Informatique
5. Département Mesures Physiques
6. Département Techniques de Commercialisation
7. Département Science des Données
8. Services Centraux



# IUT DE METZ



1. Direction
2. **Département Gestion des Entreprises et des Administrations**
3. Département Génie Mécanique et Productique
4. Département Informatique
5. Département Mesures Physiques
6. Département Techniques de Commercialisation
7. Département Science des Données
8. Services Centraux

**Céline Dupuis-Sintoni**  
Cheffe de département adjointe

**Hervé Blasselle**  
Chef de département

**Francis Bianchi**  
Correspondant DN

**Réanne Bona**  
Assistante de formation FI

**David Lesage**  
Assistant de formation par alternance

**BUT**

Direction des études

**Jonathan Viot**  
Responsable des notes

Parcours

**Khadija Mnasri**  
Gestion comptable, fiscale, financière

**Gilles Dotte**  
Suivi des étudiants En apprentissage Et des stages de 1<sup>ère</sup> année

**Paul Couteret**  
Gestion et pilotage des ressources humaines

**Céline Dupuis-Sintoni**  
Suivi de stages de 2<sup>ème</sup> année

Correspondants

**Anne-Sophie Le Bail**  
Relations internationales

Licences Professionnelles

**Corinne Martin**  
**Isabelle Dosne**  
**David Lesage**  
Assistant Manager

**Christian Krebs**  
**Olivier Musso**  
**David Lesage**  
Back Office Métiers Titres

**Corinne Martin**  
Suivi des stages de 3<sup>ème</sup> année et des SAE Projet

**Pierre Bouchat**  
Gestion, entrepreneuriat Et management d'activités

**Anne-Sophie Le Bail**  
Suivi des absences

**Hervé Blasselle**  
Contrôle de gestion et pilotage de la performance

**Céline Dupuis-Sintoni**  
Projet Personnel & Professionnel (PPP) + Voltaire



# IUT DE METZ



1. Direction
2. Département Gestion des Entreprises et des Administrations
3. **Département Génie Mécanique et Productique**
4. Département Informatique
5. Département Mesures Physiques
6. Département Techniques de Commercialisation
7. Département Science des Données
8. Services Centraux

**Pierre Pino**  
Chef de département

**Delphine Jordieux**  
Cheffe de département adjointe

**Katia Muller**  
Secrétaire

**Lucas Antony**  
Correspondant DN

BUT

Direction des études

**Manuel Feuga**  
**Delphine Jordieux**  
Directeurs des études

**Pierre Pino**  
Projet tutorés / SAé

**Christophe Sauvey**  
Suivi de stage

**Cédric Frayard**  
Planificateur

Alternance

**Frédéric Liebaut**  
Responsable

**Claudia Monteiro**  
Assistante

Correspondants

**NC**  
Taxe Apprentissage

**Pierre Pino**  
Responsable LAB-cité

**Delphine Jordieux**  
Relations internationales

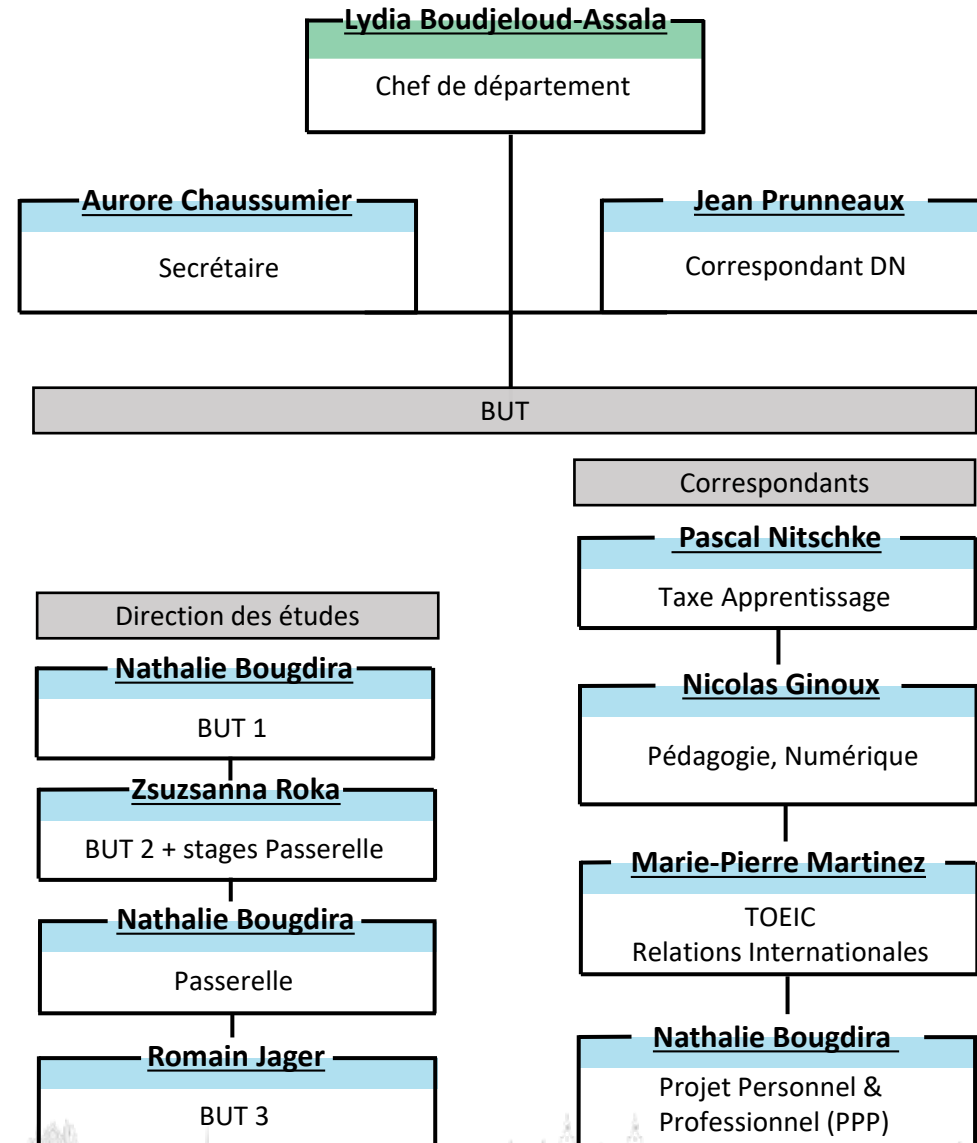
Licence Professionnelle

**Pascal Laheurte**  
**Samia Nouira**  
**Claudia Monteiro**  
Fabrication additive : conception, design et réalisation

**Christophe Sauvey**  
**David Gris**  
**Claudia Monteiro**  
Robotique

**Éric Benoit-Gonin**  
**Jérôme Ackermann**  
**Jean Bardelli**  
**Franck Becker**  
**Sébastien Carré**  
**Raphaël Chouvenç**  
**Françoise Loddo**  
**Laurence Panizzoli-Comte**  
Personnels techniques

# IUT DE METZ



1. Direction
2. Département Gestion des Entreprises et des Administrations
3. Département Génie Mécanique et Productique
4. **Département Informatique**
5. Département Mesures Physiques
6. Département Techniques de Commercialisation
7. Département Science des Données
8. Services Centraux

# IUT DE METZ



1. Direction
2. Département Gestion des Entreprises et des Administrations
3. Département Génie Mécanique et Productique
4. Département Informatique
5. **Département Mesures Physiques**
6. Département Techniques de Commercialisation
7. Département Science des Données
8. Services Centraux

**Jean-Marc Raulot**

Chef de département

**Yann Battie**

Adjoint au Chef de département

**Ludovic Wagner**

Adjoint au Chef de département

**Catherine François**

Secrétaire

**Souad Morsli**

Chargée de médiation  
Scientifique Tous chercheurs

**Eric Mischler**

Correspondant DN

**Thierry Lehmann**  
**Laurent Leveque**

Personnels techniques

Licence Professionnelle

**Alain Comel**  
**Catherine François**

Gestion des Ressources  
Énergétiques  
et Énergies Nouvelles

BUT 1 et BUT 2  
(Formation Initiale)

**Ludovic Wagner**

Directeur des études  
(recrutement/notes et jury)

**Stéphane Robert**

Directeur des études  
(emploi du temps)

**Jean-Philippe Stourm**

Projet tutorés

BUT

BUT 3

**Aline Crussard**

TI - FI

**Muriel Matt**

MCPC – FI  
Emploi du temps

**Philippe Thévenin**

**Mélanie Martin**

MAE – Alt

**Madeleine Hittinger**

Relations Internationales  
TOEIC

BUT 2  
(TI et MAE alternance)

**Régis Kremer**

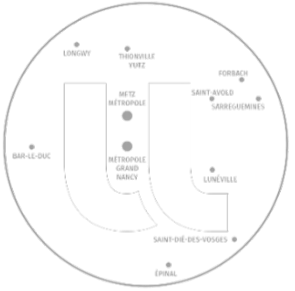
TI Alt

**Mélanie Martin**

**Philippe Thevenin**

MAE Alt

# IUT DE METZ



1. Direction
2. Département Gestion des Entreprises et des Administrations
3. Département Génie Mécanique et Productique
4. Département Informatique
5. Département Mesures Physiques
6. **Département Techniques de Commercialisation**
7. Département Science des Données
8. Services Centraux

**Yannick Groutsch**  
Chef de département

**Lucas Antony**  
Correspondant DN

**Juliette Vastel**  
Assistance des formations par alternance

**Emilie Gyurko**  
Assistance des formations FI

BUT

Responsables des parcours  
BUT 2 – BUT 3 (FI et/ou alt)

**Madeha Bendjaballah**  
BUT 3 BDMRC  
groupe multisectoriel

**Céline Caringi**  
BDMRC - BUT 2 multisectoriel

**Jeanne David**  
BIAV

**Patricia Ehl**  
BUT 3 BDMRC  
groupe Banque / Assurance

**Jean-Luc Herrmann**  
SME

**Gautier Lombard**  
MMPV

**Chébli Youness**  
MDEE

Correspondants

**Jean-François Girard**  
Taxe Apprentissage

**Gautier Lombard**  
Projet Personnel &  
Professionnel (PPP)

**Carine Henrion-Lovenjak**  
**Emmanuelle Wiss**  
Relations Internationales

Direction des études

**Gautier Lombard**  
Admission étudiants de 1<sup>ère</sup> année

**Céline Valente**  
Responsable des stages  
BUT 2 et 3,  
accompagnement étudiants BUT1,  
communication département

**Jean-Etienne Daverio**  
**Céline Caringi**  
Directeurs des études - emploi  
du temps et préparation jurys

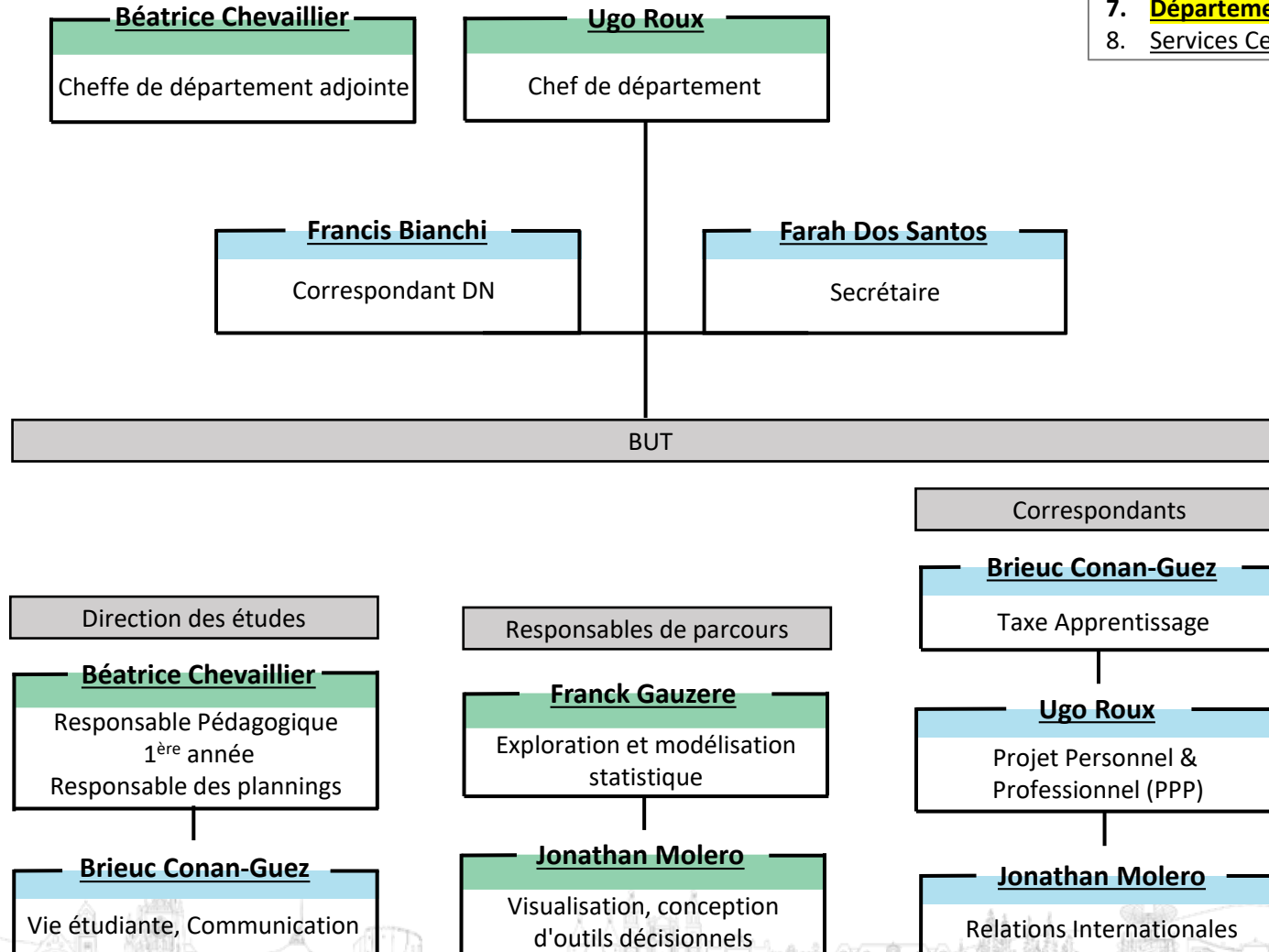
**Muriel Barczak**  
Responsable des stages 1A

**Frédéric Bauer**  
Responsable pédagogique  
BUT 1 Alternance

# IUT DE METZ



1. Direction
2. Département Gestion des Entreprises et des Administrations
3. Département Génie Mécanique et Productique
4. Département Informatique
5. Département Mesures Physiques
6. Département Techniques de Commercialisation
7. **Département Science des Données**
8. Services Centraux



# IUT DE METZ



1. Direction
2. Département Gestion des Entreprises et des Administrations
3. Département Génie Mécanique et Productique
4. Département Informatique
5. Département Mesures Physiques
6. Département Techniques de Commercialisation
7. Département Science des Données
8. **Services Centraux**

**Direction**

**Khadija Auer**  
Responsable administrative

Service Communication

**Chloé Milleret-Monneret**  
Responsable Communication

**Céline Dupuis-Sintoni**  
Chargée de mission Communication

**Méline Camarda**  
Apprentie

**Selim-Alain Bounaas**  
Assistant de prévention,  
logistique, parc automobile

Service Relations entreprises

**Valérie Faure**  
Responsable

**Sophie Francois**  
Relations Entreprises /  
Réseaux / Gestion des stages

**Houria Selhaoui**  
Gestion des stages / VAE /  
FC Courtes

**Nathalie Susung**  
Gestions des stages /  
Gestion des auditeurs FC

Service Accueil

**Thérèse Bastian**  
**Encarnacion Picchia**  
**Angéline Aubry**  
**Patricia Carli**  
Agents d'accueil  
et reprographie

Service Financier

**Aurélie Giannini**  
Responsable  
**Sana Tiouiri**  
Gestionnaire

Service Scolarité

**Katarzyna Dziadosz-Magron**  
Responsable

**Nathalie Burgermeister**  
**Florence Durand**  
**Vanessa Pilarczyk**  
**Guénaëlle Valat**  
Gestionnaires

Service Ressources humaines

**Mélanie Lorrain**  
Responsable

**Sarah Lallement**  
Gestionnaire

Cellule Planification

**Hervé Blasselle**  
Responsable

**Réanne Bona**  
**Aurore Chaussumier**  
**Claudia Monteiro**  
Planificatrices

