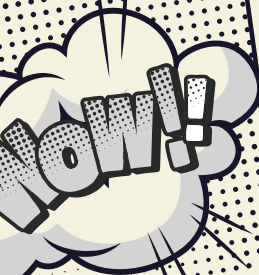
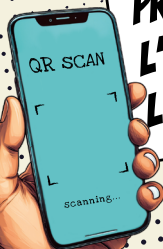




UNIVERSITÉ
DE LORRAINE

PRENDS DE
L'AVANCE AVEC
L'ALTERNANCE



LES DIPLOMES EN ALTERNANCE

BAC À BAC+5

CONTRAT
D'APPRENTISSAGE

CONTRAT DE
PROFESSIONNALISATION



2026/2027

LES DIPLÔMES EN
2026-2027

ALTERNANCE

SOMMAIRE

ÉDITO	page 04
EN QUELQUES CHIFFRES	page 05
CONTRAT D'APPRENTISSAGE / CONTRAT DE PROFESSIONNALISATION	page 06
ALTERNANTS : QUEL SALAIRE ?	page 07
TÉMOIGNAGE	page 08
■ ARTS, LETTRES ET LANGUES	page 11
■ SCIENCES HUMAINES ET SOCIALES	page 13
■ DROIT, ÉCONOMIE, GESTION	page 17
■ SANTÉ ET SPORT	page 27
■ SCIENCES, TECHNOLOGIES ET SCIENCES DE L'INGÉNIEUR	page 30
ALTERNANCE : TROUVER VOTRE EMPLOYEUR	page 50
CAREER CENTER	page 51
HANDICAP ET ALTERNANCE	page 52
CONTACTS	page 53

ÉDITO

L'Université de Lorraine développe depuis de nombreuses années une offre importante en alternance à différents niveaux de formation (BUT, Licence, Licence Pro, Master, Diplôme d'ingénieur...) pour préparer aux métiers d'aujourd'hui et de demain : filières industrielles, informatique et numérique, ressources humaines, banque, énergie, matériaux, communication, environnement...

L'alternance est une voie de formation de plus en plus plébiscitée par les étudiants comme par les employeurs : on compte près de 4400 apprentis et stagiaires en contrat de professionnalisation. Avec une jambe à l'université et l'autre dans le monde du travail, l'alternant s'enrichit de l'acquisition de connaissances et compétences, de la maîtrise des techniques et de la compréhension des enjeux. Il développe ses contacts et son réseau professionnel.

En s'appuyant sur son CFA (Centre de Formation d'Apprentis) et en travaillant en réseau avec 24 autres CFA, l'Université de Lorraine entend répondre au plus près aux besoins socio-économiques et territoriaux. Les entreprises, les associations comme les services publics et collectivités sont des partenaires importants : tous font le pari de l'avenir en accueillant les alternants, voire en les recrutant à l'issue de leur formation, parfois même avant la fin. Les taux d'insertion des alternants sont supérieurs à 95%.

Faire le choix de l'Université, c'est être assuré de la qualité des formations (évaluées par le Haut Conseil de l'Évaluation de la Recherche et de l'Enseignement Supérieur), de disposer d'un diplôme national accrédité et contrôlé par l'État.

Nous vous laissons découvrir l'édition 2026-2027 de ce livret, pensé pour les employeurs comme pour les futurs alternants : feuilletez-le, laissez-vous surprendre par l'alternance et ses richesses. Plus de 400 parcours de formation s'offrent à vous.

Nicolas Oget

Vice-Président en charge de la politique de la formation, orientation, insertion professionnelle

L'UNIVERSITÉ DE LORRAINE EN QUELQUES CHIFFRES

Présente sur 2 métropoles ainsi que 10 villes et agglomérations de son territoire, l'Université de Lorraine place toute son énergie au service de la production et du partage des connaissances. Tous les diplômes de l'enseignement supérieur sont disponibles à l'Université de Lorraine. Que ce soit en formation initiale ou tout au long du parcours professionnel de chaque individu, l'université accompagne chacun dans la réalisation de ses projets.

En phase avec les attentes de la société, l'Université de Lorraine offre à ses étudiants les clés pour construire un projet personnel et ainsi initier leur insertion professionnelle en rapprochant marché de l'emploi et université.

L'alternance, c'est combiner enseignements théoriques et pratiques pour une insertion plus rapide. Doté d'un contrat de travail, l'alternant acquiert, pendant son contrat en alternance, une véritable expérience professionnelle.



UN CONTRAT D'APPRENTISSAGE OU UN CONTRAT DE PROFESSIONNALISATION, C'EST L'ACQUISITION EN ALTERNANCE D'UNE FORMATION SANCTIONNÉE PAR UN DIPLÔME OU UN TITRE À FINALITÉ PROFESSIONNELLE RECONNUE.

CA

LE CONTRAT
D'APPRENTISSAGE

POUR QUI ?

- Jeunes de 16 à 29 ans révolus (jusqu'au jour du 30^e anniversaire).

DISPOSITIF DE FORMATION INITIALE

Acquisition en alternance d'une formation théorique en centre de formation et pratique en entreprise, en vue d'une qualification professionnelle reconnue, sanctionnée par un diplôme ou un titre à finalité professionnelle enregistré au Répertoire National des Certifications Professionnelles (RNCP).

LE CONTRAT

Contrat de travail de type particulier, d'une durée comprise entre 6 mois et 3 ans ou CDI.

AVEC QUEL TYPE D'ENTREPRISE ?

Tout employeur du secteur privé, public, association, profession libérale

CÔTÉ EMPLOYEUR

- Un maître d'apprentissage est obligatoire.
- Exonération de nombreuses cotisations.
- Des aides de 750 à 2000 euros peuvent être versées par l'État aux entreprises du secteur privé, selon leur taille, pour tout recrutement d'apprenti.

CP

LE CONTRAT DE
PROFESSIONNALISATION

POUR QUI ?

- Jeunes de 16 à 25 ans révolus (jusqu'au jour du 26^e anniversaire).
- Demandeurs d'emploi de 26 ans et plus.

DISPOSITIF DE FORMATION CONTINUE

Acquisition en alternance d'une des qualifications soit :

- enregistrée au Répertoire National des Certifications Professionnelles (RNCP) titre ou diplôme à finalité professionnelle,
- reconnue dans les classifications d'une convention collective nationale de branche,
- ouvrant droit à un certificat de qualification professionnelle.

LE CONTRAT

CDD de 6, 12 ou 24 mois (36 mois dans certains cas) ou CDI.

AVEC QUEL TYPE D'ENTREPRISE ?

Tout employeur de droit privé assujéti au financement de la formation professionnelle continue

CÔTÉ EMPLOYEUR

- La désignation d'un tuteur est obligatoire.

Plus d'informations sur www.alternance.emploi.gouv.fr



ALTERNANTS : QUEL SALAIRE ?

Les alternants sont des salariés.
Ils perçoivent un salaire pendant toute la durée de leur contrat.
Les salaires ci-dessous sont exprimés en % du **SMIC** et
représentent le minimum légal.
Les alternants ne peuvent cumuler salaire et bourse.

CONTRAT D'APPRENTISSAGE

ANNÉE D'EXÉCUTION DU CONTRAT	ÂGE DE L'APPRENTI		
	18-20 ans	21 ans et +	26 ans et +
1 ^{ère} ANNÉE CONTRAT	43%	53%	100%
2 ^{ème} ANNÉE CONTRAT	51%	61%	100%
3 ^{ème} ANNÉE CONTRAT	67%	78%	100%

Non imposable dans la limite du SMIC

CONTRAT DE PROFESSIONNALISATION

ÂGE	NIVEAU < BAC	NIVEAU > BAC
- 21 ANS	AU MOINS 55% SMIC	AU MOINS 65% SMIC
21 ANS- 25 ANS	AU MOINS 70% SMIC	AU MOINS 80% SMIC
26 ANS ET +	Au moins le SMIC ou 85% de la rémunération minimale conventionnelle ordinaire	Au moins le SMIC ou 85% de la rémunération minimale conventionnelle ordinaire



ROMANE, L'EXPÉRIENCE DU TERRAIN AU SERVICE DES BIOTECHNOLOGIES

Actuellement en 3^{ème} année de B.U.T. Génie Biologique à l'IUT de Thionville-Yutz, Romane Goin a choisi l'alternance pour conclure son cursus. Entre théorie universitaire et immersion chez Salveco, elle partage son quotidien et ses ambitions.

Un parcours spécialisé en Sciences de l'Aliment

Dès la première année, Romane a orienté son parcours vers les Sciences de l'Aliment et Biotechnologie (SAB).

« Si les deux premières années sont encadrées par des enseignants permanents de l'IUT, la troisième année marque un tournant avec l'intervention de nombreux professionnels du secteur, apportant une vision très concrète du métier. »

Le choix de l'alternance : « allier la formation au terrain »

Pour sa dernière année, Romane a rejoint l'entreprise Salveco, située à Saint-Dié-des-Vosges. Un choix motivé par une envie de dépasser le cadre du stage classique :

- une immersion longue : contrairement au stage de 14-16 semaines, l'alternance permet de s'impliquer dans la vie de l'entreprise sur une année complète.
- l'acquisition d'expérience : c'est l'opportunité de mettre en pratique les acquis théoriques en temps réel.
- la découverte de nouvelles compétences : « en entreprise, je vois des choses que je n'aurais jamais pu aborder à l'école. C'est un complément indispensable. »

Cap sur les Biotechnologies et la recherche

Passionnée par le monde de la recherche, Romane ne compte pas s'arrêter là. Elle a choisi de candidater en Licence Professionnelle bio-industries et biotechnologies pour la rentrée prochaine.

« Ce qui m'importe, ce n'est pas forcément d'obtenir un Bac+5 pour le titre, mais vraiment d'approfondir mes connaissances. Le volume horaire dédié aux biotechnologies en B.U.T. m'a donné envie d'aller plus loin dans ce domaine, que ce soit pour l'agroalimentaire ou la recherche globale. »



L'ALTERNANCE : LE TREMPLIN D'ANGE-AIMÉ VERS L'EXPERTISE EN COMMUNICATION

Pour sa 3^e année de B.U.T. Information-Communication, parcours communication des organisations à l'IUT Nancy-Charlemagne, Ange-Aimé Bonomi a franchi le pas de l'alternance. Un choix qui lui a permis d'intégrer FIBOIS Grand Est, l'interprofession de la filière forêt-bois, une structure où la communication joue un rôle pivot.

L'alternance : le choix de l'équilibre et de l'expertise

Pour Ange-Aimé, l'alternance n'est pas seulement un mode d'apprentissage, c'est une stratégie de carrière et de vie.

« Pour apprendre la communication, il faut la pratiquer au quotidien. L'alternance permet d'appliquer immédiatement les concepts théoriques vus en cours. »

Au-delà de la montée en compétences, ce choix lui a apporté un confort de travail inédit. En remplaçant les jobs étudiants épuisants en restauration par un contrat d'apprentissage, il a pu stabiliser son rythme de vie tout en bénéficiant d'une rémunération plus conséquente, lui permettant de se concentrer pleinement sur ses études.

Le réseau, socle indispensable en communication

Travailler chez FIBOIS a également ouvert à Ange-Aimé les portes du milieu professionnel lorrain.

« Le monde de la communication repose énormément sur le réseau. En travaillant sur le terrain, je vois l'importance des liens que l'on tisse avec nos homologues d'autres institutions. Ces contacts facilitent tout : de la diffusion d'un support à l'organisation d'événements d'envergure. »

Le BUT Info-Com : une formation «tout-terrain»

Concernant le Bachelor Universitaire de Technologie (B.U.T.), Ange-Aimé Bonomi souligne la dimension pluridisciplinaire et l'expertise des intervenants. La formation offre une immersion directe dans les réalités du métier.

« Le B.U.T. privilégie les travaux dirigés et les projets tutorés avec de vrais commanditaires. On touche à tout : communication interne, événementiel, gestion de crise, média training... C'est cette polyvalence qui nous rend opérationnels dès la fin de nos études. »



Gwenaël Joséphine

Manager emploi formation compétences

L'alternance, un tremplin chez Thyssenkrupp Presta France

Spécialisés dans l'assemblage des systèmes de direction, nos 3 sites de production basés à Florange et Fameck (Moselle) fournissent les plus grands constructeurs automobiles mondiaux. Thyssenkrupp Presta France mise résolument sur l'apprentissage pour former ses talents de demain. Rencontre avec Gwenaël Joséphine, Manager emploi formation compétences.

Un engagement fort pour le territoire

Avec une production avoisinant les 8 millions d'unités par an sur des lignes ultra-automatisées, l'entreprise s'appuie sur l'alternance pour répondre à ses forts besoins en compétences.

« *Nous accueillons en permanence une quarantaine d'apprentis pour un effectif de 700 salariés* », souligne Gwenaël Joséphine. « *C'est un investissement financier et humain majeur : chaque alternant est guidé par un maître d'apprentissage pour acquérir une réelle autonomie et devenir, à terme, un collaborateur potentiel.* »

Une diversité de profils, du Bac Pro au Bac +5

Si la technique (maintenance, automatisme, ingénierie mécanique) est au cœur de l'entreprise de haute technologie, les opportunités concernent tous les départements. Thyssenkrupp Presta France recrute des apprentis du Bac Pro à l'ingénieur, aussi bien sur le terrain que dans les fonctions supports : logistique, qualité, finance, ressources humaines, ou encore sur les nouveaux métiers liés à l'intelligence artificielle et à l'énergie.

Pour sourcer ces talents, l'entreprise collabore étroitement avec l'Université de Lorraine :

« *Nous travaillons énormément avec les IUT de proximité (Thionville, Metz, Longwy...) et les écoles d'ingénieurs. L'offre de l'Université de Lorraine répond parfaitement à nos besoins.* »

Le savoir-être avant tout

Pour l'entreprise, le diplôme ne fait pas tout. Au moment du recrutement, la différence se fait sur la personnalité. « *Par définition, un apprenti est là pour apprendre. Nous ne cherchons pas des compétences préexistantes, mais une capacité d'adaptation, une valeur travail et une réelle motivation. Nous nous engageons sur plusieurs années : nous privilégions donc toujours le potentiel humain et le savoir-être.* »

**ARTS,
LETTRES ET
LANGUES**

LES DIPLÔMES EN

ALTERNANCE

DOMAINE > ARTS, LETTRES ET LANGUES

LICENCE PROFESSIONNELLE (Bac + 3)

LP COMMUNICATION ET VALORISATION DE LA CRÉATION ARTISTIQUE

Parcours-type : MÉTIERS DE LA SCÈNE LYRIQUE

- Contact pédagogique : Anastasiia SYREISCHCHIKOVA-HORN
- UFR Arts, Lettres et Langues

PLUS D'INFOS : Matthieu MORAND / 03 72 74 31 10

 Nancy
CA / CP

LP COMMUNICATION ET VALORISATION DE LA CRÉATION ARTISTIQUE

Parcours-type : ACCOMPAGNEMENT DES PUBLICS ET PARTENARIATS DANS LE SPECTACLE VIVANT

- Contacts pédagogiques : Renaud GARCIA-BARDIDIA et Bernard JEANNOT-GUERIN
- UFR Arts, Lettres et Langues

PLUS D'INFOS : Matthieu MORAND / 03 72 74 31 10

LICENCE (Bac + 3)

LICENCE LANGUES ÉTRANGÈRES APPLIQUÉES (3^{ème} année uniquement)

Parcours-type : ANGLAIS- ARABE

- Contact pédagogique : Teresa SWEENEY GESLIN
- UFR Arts, Lettres et Langues

PLUS D'INFOS : Matthieu MORAND / 03 72 74 31 10

 En distanciel
CA / CP

LICENCE LANGUES, LITTÉRATURES ET CIVILISATIONS ÉTRANGÈRES ET RÉGIONALES (3^{ème} année uniquement)

Parcours-type : ARABE

- Contact pédagogique : Laurence DENOZ
- UFR Arts, Lettres et Langues

PLUS D'INFOS : Matthieu MORAND / 03 72 74 31 10

MASTER (Bac + 5)

MASTER ÉTUDES CULTURELLES

Parcours-type : ADMINISTRATION ET PRODUCTION -MUSIQUES ET SPECTACLE VIVANT

- Contact pédagogique : Renaud GARCIA-BARDIDIA
- UFR Arts, Lettres et Langues

PLUS D'INFOS : Matthieu MORAND / 03 72 74 31 10

 Nancy
CA / CP

MASTER LANGUES ET SOCIÉTÉS

Parcours-type : ÉTUDES ARABES

- Contact pédagogique : Laurence DENOZ
- UFR Arts, Lettres et Langues

PLUS D'INFOS : Matthieu MORAND / 03 72 74 31 10

 En distanciel
CA / CP

MASTER LANGUES ÉTRANGÈRES APPLIQUÉES

Parcours-type : ANGLAIS- ARABE-GÉOSTRATÉGIE ET DIPLOMATIE

- Contacts pédagogiques : Vanessa BOULET et Teresa SWEENEY GESLIN
- UFR Arts, Lettres et Langues

PLUS D'INFOS : Matthieu MORAND / 03 72 74 31 10

**SCIENCES
HUMAINES ET
SOCIALES**

LES DIPLÔMES EN

ALTERNANCE

DOMAINE > SCIENCES HUMAINES ET SOCIALES

DIPLÔME UNIVERSITAIRE (DU)

DU RESPONSABLE DE FORMATION

EXPERT EN GESTION DES PARCOURS ET DES COMPÉTENCES

(accès niveau Bac + 3 - durée : 9 mois)

- Contact pédagogique : Nathalie LAVIELLE GUTNIK
- UFR Sciences Humaines et Sociales

PLUS D'INFOS : Tristan PELLETIER / 03 72 74 32 19

 **Nancy**
CA / CP

B.U.T. (Bachelor Universitaire de Technologie) (Bac + 3)

B.U.T. INFORMATION COMMUNICATION (B.U.T. 3)

Parcours-type : COMMUNICATION DES ORGANISATIONS

- Contact pédagogique : Régis FRANÇOIS

Parcours-type : INFORMATION NUMÉRIQUE DANS LES ORGANISATIONS

- Contact pédagogique : Elodie ROYER

PLUS D'INFOS : Jessica RAMONE / 03 72 74 34 00

Parcours-type : PUBLICITÉ

- Contacts pédagogiques : Nicolas GREGORI et Chadi EL NAR
- IUT Nancy-Charlemagne

PLUS D'INFOS : Céline CADORIN / 03 72 74 34 01

 **Nancy**
CA / CP

LICENCE PROFESSIONNELLE (Bac + 3)

LP CARTOGRAPHIE, TOPOGRAPHIE ET SYSTÈMES D'INFORMATION GÉOGRAPHIQUE

- Contact pédagogique : Morgane FLEGEAU
- UFR Sciences Humaines et Sociales

PLUS D'INFOS : Sébastien BLANDIN / 03 72 74 32 20

 **Nancy**
CA / CP

LP MÉTIERS DE LA GRH : FORMATION, COMPÉTENCES ET EMPLOI

Parcours-type : INTERVENIR EN FORMATION, INSERTION ET/OU ACCOMPAGNEMENT

- Contact pédagogique : Nathalie LAVIELLE GUTNIK
- UFR Sciences Humaines et Sociales

PLUS D'INFOS : Sébastien BLANDIN / 03 72 74 32 20

 **Nancy**
CA / CP

MASTER (Bac + 5)

MASTER AUDIOVISUEL, MÉDIAS INTERACTIFS NUMÉRIQUES, JEUX

Parcours-types :

- CONCEPTION DE DISPOSITIFS LUDIQUES (M2)
- CRÉATION DE PROJETS NUMÉRIQUES (M2)

- Contact pédagogique : Luc MASSOU
- UFR Sciences Humaines et Sociales

PLUS D'INFOS : Christine BERCHE / 03 72 74 82 62

 **Metz**
CA / CP

MASTER (Bac + 5)

MASTER GÉOGRAPHIE, AMÉNAGEMENT, ENVIRONNEMENT ET DÉVELOPPEMENT

Parcours-type : TERRITOIRE, PATRIMOINE, ENVIRONNEMENT

- Contact pédagogique : Xavier ROCHEL

Parcours-type : TRANSITION, RECONVERSION, AMÉNAGEMENT ET DÉVELOPPEMENT DES TERRITOIRES

- Contact pédagogique : Vincent BERTRAND

- UFR Sciences Humaines et Sociales

PLUS D'INFOS : Sébastien BLANDIN / 03 72 74 32 20

 Nancy
CA / CP

MASTER HISTOIRE, CIVILISATIONS, PATRIMOINE

Parcours-type : MÉTIERS DE L'ARCHÉOLOGIE ET DE L'HISTOIRE : DU TERRAIN À LA DIFFUSION DES SAVOIRS (M2)

- Contacts pédagogiques : Elisabetta INTERDONATO et Yasmina KEBIR

- UFR Sciences Humaines et Sociales

PLUS D'INFOS : Lise ANTOINE / 03 72 74 32 21

 Nancy
CA / CP

MASTER INFORMATION, COMMUNICATION

Parcours-type : STRATÉGIES DE COMMUNICATION INSTITUTIONNELLE DES ORGANISATIONS

- Contacts pédagogiques : Stéphane DUFOUR et Gaëlle CRENN

Parcours-type : VEILLE STRATÉGIQUE ET GESTION DES CONNAISSANCES

- Contact pédagogique : Audrey KNAUF

- UFR Sciences Humaines et Sociales

PLUS D'INFOS : Tristan PELLETIER / 03 72 74 32 19

 Nancy
CA / CP

MASTER JOURNALISME (M2)

- Contact pédagogique : Audrey ALVES

- UFR Sciences Humaines et Sociales

PLUS D'INFOS : Christine BERCHE / 03 72 74 82 62

 Metz
CA / CP

MASTER MEEF PRATIQUES ET INGÉNIERIE DE LA FORMATION

Parcours-type : DESIGN ET INGÉNIERIE PÉDAGOGIQUE POUR L'EXPÉRIENCE D'APPRENTISSAGE -DIPEA (M2)

- Contact pédagogique : Stéphanie FLECK

- INSPE (Institut national supérieur du professorat et de l'éducation)

PLUS D'INFOS : Valérie PAGOTTO / 03 72 74 22 17

 Maxéville et
Montigny-
lès-Metz
CA / CP

MASTER PSYCHOLOGIE SOCIALE, DU TRAVAIL ET DES ORGANISATIONS

Parcours-type : DÉVELOPPEMENT PROFESSIONNEL, ÉVALUATION ET GESTION DES RISQUES (M2)

- Contacts pédagogiques : Valérie SAINT DIZIER DE ALMEIDA et Yasmina KEBIR

- UFR Sciences Humaines et Sociales

PLUS D'INFOS : Sébastien BLANDIN / 03 72 74 32 20

 Nancy
CA / CP

MASTER SCIENCES DE L'ÉDUCATION ET DE LA FORMATION

Parcours-type : FORMATION, PROJETS ET TERRITOIRES (M2)

- Contact pédagogique : Maël LOQUAIS

- UFR Sciences Humaines et Sociales

PLUS D'INFOS : Lise ANTOINE / 03 72 74 32 21

 Nancy
CA / CP

MASTER (Bac + 5)

MASTER SCIENCES SOCIALES

Parcours-type : **INGÉNIERIE ET EXPERTISE DES POLITIQUES SOCIALES**

• Contacts pédagogiques : Hervé LEVILAIN et Raymond MAGRO

• **UFR Sciences Humaines et Sociales**

PLUS D'INFOS : Christine BERCHE / 03 72 74 82 62

 **Metz**
CA / CP

MASTER URBANISME ET AMÉNAGEMENT

Parcours-type : **INNOVATION URBAINE POUR DES VILLES ET TERRITOIRES EN TRANSFORMATION (M2)**

• Contact pédagogique : Laurent DUPONT

• **ENSGSI (École Nationale Supérieure en Génie des Systèmes et de l'Innovation)**

PLUS D'INFOS : Lise NICOLEN / 03 72 74 35 10

 **Nancy**
CA / CP

MASTER URBANISME ET AMÉNAGEMENT

Parcours-type : **INTELLIGENCE TERRITORIALE (M2)**

• Contacts pédagogiques : Grégory HAMEZ et Marie-France GAUNARD

• **UFR Sciences Humaines et Sociales**

PLUS D'INFOS : Christine BERCHE / 03 72 74 82 62

 **Metz**
CA / CP

**DROIT,
ÉCONOMIE,
GESTION**

LES DIPLÔMES EN

ALTERNANCE

DOMAINE > DROIT, ÉCONOMIE, GESTION

B.U.T. (Bachelor Universitaire de Technologie) (Bac + 3)

B.U.T. GESTION ADMINISTRATIVE ET COMMERCIALE DES ORGANISATIONS (B.U.T. 2 ET B.U.T. 3)

Parcours-type : **MANAGEMENT COMMERCIAL ET MARKETING OMNISCANAL**

- Contact pédagogique : Jean-Marc LETULLIER

Parcours-type : **MANAGEMENT DES FONCTIONS SUPPORTS**

- Contact pédagogique : Dominique ADDIS

- IUT Moselle-Est

PLUS D'INFOS : Angélique RIMLINGER / 03 72 74 98 87

 Sarreguemines
CA / CP

B.U.T. GESTION DES ENTREPRISES ET DES ADMINISTRATIONS (B.U.T. 2 ET B.U.T. 3)

Parcours-type : **GESTION COMPTABLE FISCALE ET FINANCIÈRE**

- Contact pédagogique : Delphine CUDEY

Parcours-type : **GESTION, ENTREPRENEURIAT ET MANAGEMENT D'ACTIVITÉS**

- Contacts pédagogiques : Jennifer RAMONE-LOUIS et Efoevi KOUDOU

Parcours-type : **GESTION ET PILOTAGE DES RESSOURCES HUMAINES**

- Contact pédagogique : Mélanie PLOUSSARD

- IUT Nancy-Charlemagne

PLUS D'INFOS : Lauriane MONBAILLY / 03 72 74 34 50

 Nancy
CA / CP

B.U.T. GESTION DES ENTREPRISES ET DES ADMINISTRATIONS

Parcours-types :

- **CONTRÔLE DE GESTION ET PILOTAGE DE LA PERFORMANCE (B.U.T. 3)**

- **GESTION COMPTABLE, FISCALE ET FINANCIÈRE**

- Contact pédagogique : Hervé BLASSELLE

Parcours-type : **GESTION, ENTREPRENEURIAT ET MANAGEMENT D'ACTIVITÉS**

- Contact pédagogique : Paul COUTERET

Parcours-type : **GESTION ET PILOTAGE DES RESSOURCES HUMAINES**

- Contact pédagogique : Pierre BOUCHAT

- IUT de Metz

PLUS D'INFOS : David LESAGE / 03 72 74 84 58

 Metz
CA / CP

B.U.T. GESTION DES ENTREPRISES ET DES ADMINISTRATIONS

Parcours-types :

- **GESTION COMPTABLE, FISCALE ET FINANCIÈRE**

- **GESTION, ENTREPRENEURIAT ET MANAGEMENT D'ACTIVITÉS**

- **GESTION ET PILOTAGE DES RESSOURCES HUMAINES**

- Contact pédagogique : Miloud GUENDOZ

- IUT Henri Poincaré de Longwy

PLUS D'INFOS : Nicola CIRIMELE / 03 72 74 99 07

 Longwy
CA

B.U.T. MANAGEMENT DE LA LOGISTIQUE ET DES TRANSPORTS

Parcours-types :

- **MOBILITÉ ET SUPPLY CHAIN CONNECTÉES**

- **MOBILITÉ ET SUPPLY CHAIN DURABLES**

- Contact pédagogique : Richard ZINGRAFF

- IUT Moselle-Est

PLUS D'INFOS : Angélique RIMLINGER / 03 72 74 98 87

 Sarreguemines
CA / CP

B.U.T. (Bachelor Universitaire de Technologie) (Bac + 3)

B.U.T. TECHNIQUES DE COMMERCIALISATION

Parcours-type : BUSINESS DÉVELOPPEMENT ET MANAGEMENT DE LA RELATION CLIENT

- Contacts pédagogiques : Céline CARINGI et Patricia EHL

Parcours-type : MARKETING DIGITAL, E-BUSINESS ET ENTREPRENEURIAT

- Contact pédagogique : Chebli YOUNESS

Parcours-type : MARKETING ET MANAGEMENT DU POINT DE VENTE

- Contact pédagogique : Gautier LOMBARD

- IUT de Metz

PLUS D'INFOS : Juliette VASTEL / 03 72 74 84 32

 Metz
CA / CP

B.U.T. TECHNIQUES DE COMMERCIALISATION

- Contact pédagogique 1^{re} année : Valérie DAVOT

Parcours-type : BUSINESS INTERNATIONAL : ACHAT ET VENTE (B.U.T. 3)

- Contacts pédagogiques : Angélique ROBERT et Sandra MANGIN

Parcours-type : MARKETING DIGITAL, E-BUSINESS ET ENTREPRENEURIAT (B.U.T. 2 ET B.U.T. 3)

- Contact pédagogique : Martine FOURNIER

Parcours-type : STRATÉGIE DE MARQUE ET EVENEMENTIEL (B.U.T. 3)

- Contacts pédagogiques : Yanne GOURVIL LE PERRON et Karen NUVOLE

- IUT Nancy-Charlemagne

PLUS D'INFOS : Léonie BOUCHOT / 03 72 74 34 21

 Nancy
CA / CP

B.U.T. TECHNIQUES DE COMMERCIALISATION

Parcours-type : BUSINESS DÉVELOPPEMENT ET MANAGEMENT DE LA RELATION CLIENT (B.U.T. 2 ET B.U.T. 3)

- Contact pédagogique : Hervé MARSAL

Parcours-type : MARKETING ET MANAGEMENT DU POINT DE VENTE (B.U.T. 2 ET B.U.T. 3)

- Contact pédagogique : Jean-Pierre MOULINE

- IUT Nancy-Charlemagne

PLUS D'INFOS : Sandrine LAURAIN / 03 72 74 34 20

 Nancy
CA / CP

B.U.T. TECHNIQUES DE COMMERCIALISATION

Parcours-types :

- BUSINESS DÉVELOPPEMENT ET MANAGEMENT DE LA RELATION CLIENT

- BUSINESS INTERNATIONAL : ACHAT ET VENTE

- MARKETING DIGITAL, E-BUSINESS ET ENTREPRENEURIAT

- Contact pédagogique : Amine KABAB

- IUT Hubert Curien Épinal

PLUS D'INFOS : Anne-Laure BECKER / 03 72 74 18 17

 Épinal
CA / CP

B.U.T. TECHNIQUES DE COMMERCIALISATION (B.U.T. 2 ET B.U.T. 3)

Parcours-type : BUSINESS DÉVELOPPEMENT ET MANAGEMENT DE LA RELATION CLIENT

- Contact pédagogique : Coralie LALLEMAND

Parcours-type : BUSINESS INTERNATIONAL : ACHAT ET VENTE

- Contacts pédagogiques : Marie-Madeleine HITTINGER et Sabrina MAZIGH

Parcours-type : MARKETING DIGITAL, E-BUSINESS ET ENTREPRENEURIAT

- Contact pédagogique : Khoudia GUEYE

- IUT Thionville-Yutz

PLUS D'INFOS : Pôle Gestion des études / 03 72 74 98 09

 Yutz
CA / CP

LICENCE PROFESSIONNELLE (Bac + 3)

LP ACTIVITÉS JURIDIQUES : MÉTIERS DU DROIT DE L'IMMOBILIER

- Contacts pédagogiques : Jean-Romain FERRAND-HUS et Madeleine BARBIER
- **Faculté de Droit, Sciences Économiques et Gestion**

PLUS D'INFOS : Régine TIJOU / 03 72 74 19 31

 **Nancy**
CA / CP

LP ACTIVITÉS JURIDIQUES : MÉTIERS DU DROIT DES SOCIÉTÉS

Parcours-type : **COLLABORATEUR EN DROIT DES SOCIÉTÉS**

- Contact pédagogique : Charles BUGNOT
- **Faculté Droit, Économie, Administration**

PLUS D'INFOS : Cassandra MILLET / 03 72 74 75 86

 **Metz**
CA / CP

LP ACTIVITÉS JURIDIQUES : MÉTIERS DU DROIT SOCIAL

Parcours-type : **COLLABORATEUR DROIT SOCIAL**

- Contact pédagogique : Yann LEROY
- **Institut Régional du Travail / Faculté de Droit, Sciences Économiques et Gestion**

PLUS D'INFOS : Emilie BERNEL / 03 72 74 17 62

 **Nancy**
CA / CP

LP ASSURANCE, BANQUE, FINANCE : CHARGÉ DE CLIENTÈLE

Parcours-type : **MARCHÉ DES PARTICULIERS**

- Contact pédagogique : Clément MATHONNAT
- **Faculté de Droit, Sciences Économiques et Gestion**

PLUS D'INFOS : Corinne WIERZBA / 03 72 74 19 81

 **Nancy**
CA / CP

LP COMMERCE ET DISTRIBUTION

Parcours-type : **MANAGEMENT ET GESTION DE RAYON**

- Contact pédagogique : Sylvie BOULEC
- **IAE Nancy School of Management**

PLUS D'INFOS : Marine HERRY / 03 72 74 16 51

 **Nancy**
CA

LP COMMERCIALISATION DE PRODUITS ET SERVICES

Parcours-type : **BANQUE ASSURANCE**

- Contact pédagogique : Cédric POLETTO
- **IUT Thionville-Yutz**

PLUS D'INFOS : Pôle Gestion des études / 03 72 74 98 09

 **Yutz**
CA / CP

LP COMMERCIALISATION DES PRODUITS ALIMENTAIRES

Parcours-type : **LOGISTIQUE ET COMMERCIALISATION DES BOISSONS**

Orientation : **Marketing et logistique**

- Contact pédagogique : Sébastien LIARTE
- **IAE Nancy School of Management**

PLUS D'INFOS : Isabelle KOHR / 03 72 74 16 55

 **Nancy**
CA / CP

LP MANAGEMENT DES ACTIVITÉS COMMERCIALES

Parcours-type : **AGRO-ÉQUIPEMENT**

- Contact pédagogique : Valery KRYLOV
- **IUT Hubert Curien Épinal**

PLUS D'INFOS : Anne-Laure BECKER / 03 72 74 18 17

 **Épinal**
CA

LICENCE PROFESSIONNELLE (Bac + 3)

LP MANAGEMENT ET GESTION DES ORGANISATIONS

Parcours-type : ASSISTANT DE MANAGER

- Contact pédagogique : Isabelle DOSNE
- IUT de Metz

PLUS D'INFOS : David LESAGE / 03 72 74 84 58

 Metz
CA / CP

LP MANAGEMENT ET GESTION DES ORGANISATIONS

Parcours-type : ASSISTANT DE MANAGER

- Contacts pédagogiques : Driss EL MADYOUNI et Georges WALY BIDI
- IUT Moselle-Est

PLUS D'INFOS : Angélique RIMLINGER / 03 72 74 98 87

 Forbach
CA / CP

LP MÉTIERS DE L'ENTREPRENEURIAT

Parcours-type : ENTREPRENEURIAT ET MANAGEMENT DES PETITES ET MOYENNES ORGANISATIONS

- Contacts pédagogiques : Driss EL MADYOUNI et Georges WALY BIDI
- IUT Moselle-Est

PLUS D'INFOS : Angélique RIMLINGER / 03 72 74 98 87

 Sarreguemines
CA / CP

LP MÉTIERS DE LA GESTION ET DE LA COMPTABILITÉ : GESTION COMPTABLE ET FINANCIÈRE

Parcours-types :

- CONTRÔLE DE GESTION
- RÉVISION COMPTABLE

- Contacts pédagogiques : Denis CHOFFEL et Miloud GUENDOZ
- IUT Henri Poincaré de Longwy

PLUS D'INFOS : Nicola CIRIMELE / 03 72 74 99 07

 Longwy
CA / CP

LP MÉTIERS DE LA GRH : ASSISTANT

Parcours-type : ASSISTANT RESSOURCES HUMAINES

- Contact pédagogique : Raphaël DALMASSO
- IAE Nancy School of Management

PLUS D'INFOS : Anne-Sophie PETITJEAN / 03 72 74 16 60

 Nancy
CA / CP

LP MÉTIERS DU TOURISME ET DES LOISIRS

Parcours-type : MANAGEMENT D'UNITÉ TOURISTIQUE

Orientation : Tourisme de montagne

- Contact pédagogique : Patrick ADELBRECHT
- IUT Saint-Dié-des-Vosges

PLUS D'INFOS : Sophie ALLE / 03 72 74 95 01

 Saint-Dié
des-Vosges
CA / CP

LP MÉTIERS DU TOURISME ET DES LOISIRS

Parcours-type : MANAGEMENT D'UNITÉ TOURISTIQUE

- Contact pédagogique : Anne-Sophie LE BAIL
- IUT de Metz

PLUS D'INFOS : David LESAGE / 03 72 74 84 58

 Metz
CA / CP

LP TECHNICO-COMMERCIAL

Parcours-type : COMMERCIALISATION DE TECHNOLOGIES

- Contact pédagogique : Hélène YILDIZ
- IUT Henri Poincaré de Longwy

PLUS D'INFOS : Nicola CIRIMELE / 03 72 74 99 07

 Longwy
CA / CP

LICENCE PROFESSIONNELLE (Bac + 3)

LP TECHNICO-COMMERCIAL

Parcours-type : COMMERCIALISATION DE TECHNOLOGIES

- Contact pédagogique : Thierry HILLION
- IUT Nancy-Brabois

PLUS D'INFOS : Service scolarité / 03 72 74 70 07

 **Villers-lès-Nancy**
CA / CP

LICENCE (Bac + 3)

LICENCE GESTION (3^{ème} année uniquement)

Parcours-type : CHARGÉ DE GESTION PATRIMONIALE IMMOBILIÈRE

Orientations :

- Gestion immobilière du logement social

- Gestion immobilière patrimoniale

- Contact pédagogique : Fana DISTLER
- IAE Metz School of Management

PLUS D'INFOS : Catherine MICHEL / 03 72 74 88 94

 **Metz**
CA / CP

MASTER (Bac + 5)

MASTER ADMINISTRATION ÉCONOMIQUE ET SOCIALE

Parcours-type : CONSEIL ÉCONOMIQUE ET CONTRÔLE ORGANISATIONNEL (M2)

- Contact pédagogique : Laurent SPANG

Parcours-type : ENTREPRISES DE L'ÉCONOMIE SOCIALE ET SOLIDAIRE (M2)

- Contact pédagogique : Paul MULLER
- Faculté Droit, Économie, Administration

PLUS D'INFOS : Cassandra MILLET / 03 72 74 75 86

 **Metz**
CA / CP

MASTER COMPTABILITÉ, CONTRÔLE, AUDIT

- Contacts pédagogiques : Sébastien ROCHER et Denis CHOFFEL

- IAE Nancy School of Management

PLUS D'INFOS : Clara SPATZ / 03 72 74 16 43

 **Nancy**
CA / CP

MASTER CONTRÔLE DE GESTION ET AUDIT ORGANISATIONNEL

- Contacts pédagogiques : Mohamed OUIAKOUB et Didier NOBILE

- IAE Metz School of Management

PLUS D'INFOS : Adèle MULLER / 03 72 74 88 57

 **Metz**
CA / CP

MASTER DROIT DE LA SANTÉ

Parcours-type : DROIT DE LA SANTÉ AU TRAVAIL (M2)

- Contact pédagogique : Patrice ADAM

Parcours-type : DROIT DES PATIENTS (M2)

- Contact pédagogique : Bruno PY

Parcours-type : DROIT PUBLIC DE LA SANTÉ (M2)

- Contact pédagogique : Fanny GRABIAS
- Faculté de Droit, Sciences Économiques et Gestion

PLUS D'INFOS : Régine TIJOU / 03 72 74 19 31

 **Nancy**
CA / CP

MASTER (Bac + 5)

MASTER DROIT DES AFFAIRES

Parcours-type : **JURISTE D'AFFAIRES INTERNATIONALES ET EUROPÉENNES (M2)**

- Contact pédagogique : Olivier CACHARD

Parcours-type : **PROPRIÉTÉS INTELLECTUELLES ET TECHNOLOGIE DE L'INFORMATION (M2)**

- Contact pédagogique : Thierry LAMBERT
- **Faculté de Droit, Sciences Économiques et Gestion**

PLUS D'INFOS : Régine TIJOU / 03 72 74 19 31

 **Nancy**
CA / CP

MASTER DROIT FISCAL

Parcours-type : **PROCÉDURE ET FISCALITÉ APPLIQUÉES (M2)**

- Contacts pédagogiques : Jérôme GERMAIN et Aurélie DORT
- **Faculté Droit, Économie, Administration**

PLUS D'INFOS : Cassandra MILLET / 03 72 74 75 86

 **Metz**
CA / CP

MASTER DROIT PRIVÉ

Parcours-type : **DROIT DES ENTREPRISES EN DIFFICULTÉ (M2)**

- Contact pédagogique : Paola NABET
- **Faculté Droit, Économie, Administration**

PLUS D'INFOS : Cassandra MILLET / 03 72 74 75 86

 **Metz**
CA / CP

MASTER DROIT PUBLIC

Parcours-type : **DROIT DES COLLECTIVITÉS TERRITORIALES ET COOPÉRATION TRANSFRONTALIÈRE (M2)**

- Contact pédagogique : Pierre TIFINE
- **Faculté Droit, Économie, Administration**

PLUS D'INFOS : Cassandra MILLET / 03 72 74 75 86

 **En distanciel**
CA / CP

MASTER DROIT PUBLIC

Parcours-type : **DROIT DE L'URBANISME ET DE LA CONSTRUCTION (M2)**

- Contact pédagogique : Pascal CAILLE
- **Faculté Droit, Économie, Administration**

PLUS D'INFOS : Cassandra MILLET / 03 72 74 75 86

 **Metz**
CA / CP

MASTER DROIT PUBLIC

Parcours-type : **DROIT DES ÉNERGIES RENOUVELABLES ET DES RESSOURCES NATURELLES (M2)**

- Contact pédagogique : Christophe FARDET
- **Faculté de Droit, Sciences Économiques et Gestion**

PLUS D'INFOS : Régine TIJOU / 03 72 74 19 31

 **Nancy**
CA / CP

MASTER DROIT PUBLIC

Parcours-type : **DROIT DES CONTRATS PUBLICS ET DE L' ACHAT PUBLIC (M2)**

- Contact pédagogique : David MELLONI
- **Faculté de Droit, Sciences Économiques et Gestion**

PLUS D'INFOS : Catherine MOINE / 03 72 74 20 46

 **Épinal**
CA / CP

MASTER DROIT SOCIAL

Parcours-types :

- **DIALOGUE SOCIAL (M2)**
- **DROIT DU TRAVAIL ET DE LA PROTECTION SOCIALE (M2)**

- Contact pédagogique : Frédéric GEA
- **Faculté de Droit, Sciences Économiques et Gestion**

PLUS D'INFOS : Régine TIJOU / 03 72 74 19 31

 **Nancy**
CA / CP

MASTER (Bac + 5)

MASTER ÉCONOMIE

Parcours-type : ÉCONOMIE ET RÉGULATION DES MARCHÉS (M2)

- Contact pédagogique : Cécile BOURREAU-DUBOIS
- Faculté de Droit, Sciences Économiques et Gestion

PLUS D'INFOS : Régine TJOOU / 03 72 74 19 31



MASTER ÉCONOMIE APPLIQUÉE

Parcours-type : EXPERTISE STATISTIQUE POUR L'ÉCONOMIE ET LA FINANCE (M2)

- Contact pédagogique : Luc-Désiré OMGBA
- Faculté Droit, Économie, Administration

PLUS D'INFOS : Cassandra MILLET / 03 72 74 75 86



MASTER ENTREPRENEURIAT ET MANAGEMENT DE PROJETS

Parcours-type : INCLUSION MANAGEMENT PARTENARIATS ACTIVITÉ ÉCONOMIQUE COOPÉRATION TRANSITIONS - IMPACT

- Contact pédagogique : BERNARD BALZANI
- IAE Nancy School of Management

PLUS D'INFOS : Clara SPATZ / 03 72 74 16 43



MASTER FINANCE

Parcours-type : ANALYSE FINANCIÈRE ET GESTION D'ACTIFS (M2)

- Contact pédagogique : Christine LOUARGANT

Parcours-type : CONTRÔLE ET FINANCE D'ENTREPRISE (M2)

- Contact pédagogique : Valentin SCHMITT
- IAE Nancy School of Management

PLUS D'INFOS : Clara SPATZ / 03 72 74 16 43



MASTER FINANCE

Parcours-type : BANQUE DES PROFESSIONNELS ET MANAGEMENT D'AGENCE

- Contact pédagogique : Philippe FENOGLIO

Parcours-type : CHARGÉ D'AFFAIRES ENTREPRISES

- Contact pédagogique : Afef BOUGHANMI

Parcours-type : NÉGOCIATION ET INGÉNIERIE PATRIMONIALE

- Contacts pédagogiques : Muriel MICHEL-CLUPOT et Serge ROUOT
- Faculté de Droit, Sciences Économiques et Gestion

PLUS D'INFOS : Corinne WIERZBA / 03 72 74 19 81



MASTER GESTION DE PRODUCTION, LOGISTIQUE, ACHATS

Parcours-type : MANAGEMENT DE LA CHAÎNE LOGISTIQUE (M2)

- Contact pédagogique : Michel MOREL
- ENIM (École Nationale d'Ingénieurs de Metz)

PLUS D'INFOS : Cathy COSTA / 03 72 74 86 24



MASTER GESTION DES RESSOURCES HUMAINES

Parcours-type : DÉVELOPPEMENT STRATÉGIQUE DES RESSOURCES HUMAINES

- Contacts pédagogiques : Thierry COLIN et Marc SALESINA
- IAE Nancy School of Management

PLUS D'INFOS : Clara SPATZ / 03 72 74 16 43



MASTER (Bac + 5)

MASTER GESTION DES RESSOURCES HUMAINES

Parcours-type : MANAGEMENT DES RH ET ORGANISATIONS

- Contact pédagogique : Valery KRYLOV
- IAE Metz School of Management

PLUS D'INFOS : Adèle MULLER / 03 72 74 88 57

 Metz
CA / CP

MASTER GESTION DE PRODUCTION, LOGISTIQUE, ACHATS

Parcours-type : MANAGEMENT DE LA CHAÎNE LOGISTIQUE

- Contacts pédagogiques : Aïcha AGUEZZOUL et Smail BENZIDIA
- Parcours-type : MANAGEMENT GLOBAL DES ACHATS INTERNATIONAUX

• Contact pédagogique : Smail BENZIDIA

- IAE Metz School of Management

PLUS D'INFOS : Pascaline LISE / 03 72 74 88 54

 Metz
CA / CP

MASTER MANAGEMENT DE L'INNOVATION

Parcours-type : MANAGEMENT DE LA QUALITÉ (M2)

- Contact pédagogique : Smail BENZIDIA

- IAE Metz School of Management

PLUS D'INFOS : Pascaline LISE / 03 72 74 88 54

 Metz
CA / CP

MASTER MANAGEMENT DE L'INNOVATION

Parcours-type : MANAGEMENT GLOBAL DE L'INNOVATION (M2)

- Contact pédagogique : Hélène DELACOUR

- IAE Nancy School of Management

PLUS D'INFOS : Clara SPATZ / 03 72 74 16 43

 Nancy
CA / CP

MASTER MANAGEMENT ET ADMINISTRATION DES ENTREPRISES

Parcours-type : ADMINISTRATION DES ENTREPRISES (M2)

- Contact pédagogique : Clément BARILLON

- IAE Nancy School of Management

PLUS D'INFOS : Aurélie LINDEKENS / 03 72 74 16 93

 Nancy
CA / CP

MASTER MANAGEMENT PUBLIC

Parcours-type : GESTION DES SERVICES ADMINISTRATIFS (M2)

- Contact pédagogique : Sophie BOURREL

Parcours-type : MANAGEMENT DES ORGANISATIONS PUBLIQUES (M2)

- Contact pédagogique : Anthony KUHN

- IAE Nancy School of Management

PLUS D'INFOS : Clara SPATZ / 03 72 74 16 43

 Nancy
CA

MASTER MANAGEMENT SECTORIEL

Parcours-type : MANAGEMENT DIGITAL ET RETAIL BANKING

- Contact pédagogique : Vanessa SERRET

- IAE Metz School of Management

PLUS D'INFOS : Ioana BALAN / 03 72 74 88 56

 Metz
CA / CP

MASTER MANAGEMENT SECTORIEL

Parcours-type : MANAGEMENT DES ORGANISATIONS DU SECTEUR SANITAIRE ET SOCIAL (M2)

- Contact pédagogique : Sandrine HAYO

- IAE Metz School of Management

PLUS D'INFOS : Ioana BALAN / 03 72 74 88 56

 Metz
CA / CP

MASTER (Bac + 5)

MASTER MANAGEMENT SECTORIEL

Parcours-type : MANAGEMENT DES ORGANISATIONS DU SECTEUR SANITAIRE ET SOCIAL

Orientation : Management des organisations sanitaires et sociales

- Contacts pédagogiques : Jean-Philippe NAU et Isabelle FLACHERE
- IAE Nancy School of Management

PLUS D'INFOS : Clara SPATZ / 03 72 74 16 43

 **Nancy**
CA / CP

MASTER MANAGEMENT SECTORIEL

Parcours-type : MANAGEMENT ET DÉVELOPPEMENT DE PATRIMOINES IMMOBILIERS

• Contacts pédagogiques : Fana DISTLER et Frédéric DISTLER

- IAE Metz School of Management

PLUS D'INFOS : Catherine MICHEL / 03 72 74 88 94

 **Metz**
CA / CP

MASTER MANAGEMENT SECTORIEL

Parcours-type : MARKETING ET DÉVELOPPEMENT DES SERVICES HÔTELIERS (M2)

• Contact pédagogique : Hélène YILDIZ

- IAE Metz School of Management

PLUS D'INFOS : Ioana BALAN / 03 72 74 88 56

 **Metz**
CA / CP

MASTER MARKETING ET VENTE

Parcours-type : MARKETING RESPONSABLE

• Contacts pédagogiques : Caterina TRIZULLA et Géraldine THEVENOT

- IAE Nancy School of Management

PLUS D'INFOS : Clara SPATZ / 03 72 74 16 43

 **Nancy**
CA / CP

MASTER MARKETING ET VENTE

Parcours-type : MARKETING ET COMMUNICATION APPLIQUÉS AU DIGITAL

• Contact pédagogique : Nora BEZAZ

- IAE Metz School of Management

PLUS D'INFOS : Mathilde JABRIN / 03 72 74 18 04

 **Épinal**
CA / CP

MASTER MARKETING ET VENTE

Parcours-type : MARKETING ET COMMUNICATION APPLIQUÉS AU DIGITAL

• Contact pédagogique : Sandrine HEITZ-SPAHN

- IAE Metz School of Management

PLUS D'INFOS : Adèle MULLER / 03 72 74 88 57

 **Metz**
CA / CP

MASTER MARKETING ET VENTE

Parcours-type : MARKETING ET COMMUNICATION DU NOUVEAU PRODUIT

• Contact pédagogique : Mathieu KACHA

Parcours-type : MARKETING ET COMMUNICATION DU POINT DE VENTE

• Contact pédagogique : Sandrine HEITZ-SPAHN

- IAE Metz School of Management

PLUS D'INFOS : Adèle MULLER / 03 72 74 88 57

 **Metz**
CA / CP

**SANTÉ &
SPORT**

LES DIPLÔMES EN

ALTERNANCE

DEUST (Bac + 2)

DEUST PRÉPARATEUR/TECHNICIEN EN PHARMACIE

- Contact pédagogique : Anne SAPIN-MINET
- Faculté de Pharmacie

PLUS D'INFOS : Juliette BARBAT / 03 72 74 72 25

 Vandœuvre-lès-Nancy
CA / CP

LICENCE PROFESSIONNELLE (Bac + 3)

LP ACTIVITÉS PHYSIQUES ET SPORTIVES

Parcours-type : GESTION ET DÉVELOPPEMENT DES ORGANISATIONS, DES SERVICES SPORTIFS ET DE LOISIRS

- Contact pédagogique : David ROTH
- UFR SciFa (Sciences Fondamentales et Appliquées)

PLUS D'INFOS : Aude MEZIANI / 03 72 74 89 08

 Metz
CA / CP

LICENCE (Bac + 3)

LICENCE SCIENCES POUR LA SANTÉ (3^{ème} année uniquement)

Parcours-type : INGÉNIERIE BIOMÉDICALE ET ERGONOMIE

Orientation : Ingénierie biomédicale

- Contact pédagogique : Rémi ADAM

Orientation : Ergonomie

Parcours-type : BIO-INGÉNIERIE MÉDICALE ET MÉDICAMENT

- Contact pédagogique : Maxime MOURER
- Faculté de Médecine, Maïeutique et métiers de la Santé

PLUS D'INFOS : Colette JEANDEL / 03 72 74 62 57

 Vandœuvre-lès-Nancy
CA / CP

MASTER (Bac + 5)

MASTER ACTIVITÉS PHYSIQUES ADAPTÉES-SANTÉ

Parcours-type : CONCEPTION ET ORGANISATION DES ACTIVITÉS PHYSIQUES ADAPTÉES

- Contact pédagogique : Benoît BOLMONT
- UFR SciFa (Sciences Fondamentales et Appliquées)

PLUS D'INFOS : Aude MEZIANI / 03 72 74 89 08

 Metz
CA / CP

MASTER INGÉNIERIE DE LA SANTÉ

Parcours-type : ERGONOMIE ET PHYSIOLOGIE DU TRAVAIL

- Contact pédagogique : Céline HUSELSTEIN

Parcours-type : INGÉNIERIE BIOMÉDICALE (M2)

- Contact pédagogique : Pierre VARIS
- Faculté de Médecine, Maïeutique et métiers de la Santé

PLUS D'INFOS : Laurence SPIESSE / 03 72 74 60 97

 Vandœuvre-lès-Nancy
CA / CP

MASTER INGÉNIERIE DE LA SANTÉ

Parcours-type : INNOVATION EN THÉRAPEUTIQUE ET DIAGNOSTIC (M2)

- Contact pédagogique : Brigitte LEININGER-MULLER
- Faculté de Pharmacie

PLUS D'INFOS : Géraldine SAINTOT / 03 72 74 73 09

 Vandœuvre-lès-Nancy
CA / CP

MASTER (Bac + 5)

MASTER SANTÉ

Parcours-type : AUTONOMIE RÉSILIENCE : RESSOURCES ET RÉSEAUX

- Contact pédagogique : Thierry OSTER
- Faculté de Médecine, Maïeutique et métiers de la Santé (M1)
- UFR SciFA (Sciences Fondamentales et Appliquées) (M2)

PLUS D'INFOS : Aude MEZIANI / 03 72 74 89 08

 Vandœuvre-
lès-Nancy et
Metz

CA / CP

MASTER SANTÉ PUBLIQUE

Parcours-type : ETHIQUE DU SOIN, DE LA SANTÉ PUBLIQUE ET DES NOUVELLES TECHNOLOGIES

- Contact pédagogique : Frédérique CLAUDOT
- Faculté de Médecine, Maïeutique et métiers de la Santé

PLUS D'INFOS : Gaëlle GUYON / 03 72 74 60 05

 En distanciel

CA / CP

MASTER STAPS : MANAGEMENT DU SPORT

Parcours-types :

- TRANSFORMATIONS, PROJETS ET ACCOMPAGNEMENT DANS L'ÉCOSYSTÈME DE L'ACTIVITÉ PHYSIQUE-TPACAP
- MANAGEMENT ET TRANSFORMATION DES ORGANISATIONS DE L'ÉCOSYSTÈME SPORTIF- MAESTROS

- Contact pédagogique : Aurélie VAN HOYE
- Faculté des Sciences du Sport

PLUS D'INFOS : Géraldine ARTHAUD / 03 72 74 67 26

 Villers-
lès-Nancy

CA / CP

SCIENCES, TECHNOLOGIES ET SCIENCES DE L'INGÉNIEUR

LES DIPLÔMES EN

ALTERNANCE

DOMAINE > SCIENCES, TECHNOLOGIES ET SCIENCES DE L'INGÉNIEUR

B.U.T. (Bachelor Universitaire de Technologie) (Bac + 3)

B.U.T. CHIMIE

Parcours-type : ANALYSE, CONTRÔLE-QUALITÉ, ENVIRONNEMENT (B.U.T. 2 ET B.U.T. 3)

- Contact pédagogique : Bruno AZAMBRE

Parcours-type : MATÉRIAUX ET PRODUITS FORMULÉS (B.U.T. 2 ET B.U.T. 3)

- Contact pédagogique : Gisèle FINQUENEISEL
- IUT Moselle-Est

PLUS D'INFOS : Angélique RIMLINGER / 03 72 74 98 87

B.U.T. GÉNIE BIOLOGIQUE

Parcours-type : AGRONOMIE (B.U.T. 2 ET B.U.T. 3)

- Contacts pédagogiques : Eléonore GROSEDMANGE et Françoise LASSERRE-JOULIN
- Parcours-type : SCIENCES DE L'ALIMENT ET BIOTECHNOLOGIE** (B.U.T. 2 ET B.U.T. 3)
- Contact pédagogique : Clarisse PERRIN
 - IUT Nancy-Brabois

PLUS D'INFOS : Service scolarité / 03 72 74 70 01

Parcours-type : BIOLOGIE MÉDICALE ET BIOTECHNOLOGIE (B.U.T. 2 ET B.U.T. 3)

- Contacts pédagogiques : Catherine CAILLIEZ-GRIMAL et Jean-Yves GRIMAL
- Parcours-type : DIÉTÉTIQUE ET NUTRITION** (B.U.T. 3)
- Contact pédagogique : Xavier CASTELL
 - IUT Nancy-Brabois

PLUS D'INFOS : Service scolarité / 03 72 74 70 02

B.U.T. GÉNIE BIOLOGIQUE

Parcours-types :

- **BIOLOGIE MÉDICALE et BIOTECHNOLOGIE** (B.U.T. 3)

- Contact pédagogique : Charlotte VERNISSE
- **SCIENCES DE L'ALIMENT ET BIOTECHNOLOGIE** (B.U.T. 2 ET B.U.T. 3)
- **SCIENCES DE L'ENVIRONNEMENT ET ÉCOTECHNOLOGIES** (B.U.T. 2 ET B.U.T. 3)
- Contact pédagogique : Marie LE JEAN
 - IUT Thionville-Yutz

PLUS D'INFOS : Pôle Gestion des études / 03 72 74 98 09

B.U.T. GÉNIE CHIMIQUE, GÉNIE DES PROCÉDÉS (B.U.T. 2 ET B.U.T. 3)

Parcours-types :

- **CONTRÔLE PILOTAGE ET OPTIMISATION DES PROCÉDÉS**
- **CONTRÔLE QUALITÉ, ENVIRONNEMENT ET SÉCURITÉ DES PROCÉDÉS**

Orientations :

- Production pharmaceutique
- Contrôle supervision
- Contacts pédagogiques : Laurence PERDRIX et Viviane RENAUDIN
- IUT Nancy-Brabois

PLUS D'INFOS : Service scolarité / 03 72 74 70 04

 **Saint-Avold**
CA / CP

 **Villers-lès-Nancy**
CA / CP

 **Yutz**
CA / CP

 **Villers-lès-Nancy**
CA / CP

B.U.T. (Bachelor Universitaire de Technologie) (Bac + 3)

B.U.T. GÉNIE CIVIL, CONSTRUCTION DURABLE (B.U.T. 2 ET B.U.T. 3)

Parcours-types :

- BUREAUX D'ÉTUDES CONCEPTION
- RÉHABILITATION ET AMÉLIORATION DES PERFORMANCES ENVIRONNEMENTALES DES BÂTIMENTS
- TRAVAUX BÂTIMENT
- TRAVAUX PUBLICS

- Contact pédagogique : Franck BALERET
- IUT Nancy-Brabois

PLUS D'INFOS : Service scolarité / 03 72 74 70 03

 Villers-lès-Nancy
CA / CP

B.U.T. GÉNIE ÉLECTRIQUE ET INFORMATIQUE INDUSTRIELLE

Parcours-types :

- AUTOMATISME ET INFORMATIQUE INDUSTRIELLE
- ÉLECTRICITÉ ET MAÎTRISE DE L'ÉNERGIE

- Contacts pédagogiques : Franck JOLY et Christophe SIMON
- IUT Nancy-Brabois

PLUS D'INFOS : Service scolarité / 03 72 74 70 04

 Villers-lès-Nancy
CA / CP

B.U.T. GÉNIE ÉLECTRIQUE ET INFORMATIQUE INDUSTRIELLE (B.U.T. 2 ET B.U.T. 3)

Parcours-types :

- AUTOMATISME ET INFORMATIQUE INDUSTRIELLE
- ÉLECTRICITÉ ET MAÎTRISE DE L'ÉNERGIE
- ÉLECTRONIQUE ET SYSTÈMES EMBARQUÉS

- Contact pédagogique : Olivier DI PILLO
- IUT Henri Poincaré de Longwy

PLUS D'INFOS : Nicola CIRIMELE / 03 72 74 99 07

 Longwy
CA / CP

B.U.T. GÉNIE ÉLECTRIQUE ET INFORMATIQUE INDUSTRIELLE (B.U.T. 2 ET B.U.T. 3)

Parcours-type : AUTOMATISME ET INFORMATIQUE INDUSTRIELLE

- Contact pédagogique : Eric TERNISIEN
- IUT Saint-Dié-des-Vosges

PLUS D'INFOS : Sophie ALLE / 03 72 74 95 01

 Saint-Dié-des-Vosges
CA / CP

B.U.T. GÉNIE INDUSTRIEL ET MAINTENANCE

Parcours-type : MANAGEMENT, MÉTHODES ET MAINTENANCE INNOVANTE

- Contact pédagogique : Bruno MOULIN
- IUT Hubert Curien Épinal

PLUS D'INFOS : Anne-Laure BECKER / 03 72 74 18 17

 Épinal
CA / CP

B.U.T. GÉNIE INDUSTRIEL ET MAINTENANCE

Parcours-types :

- INGÉNIERIE DES SYSTÈMES PLURITECHNIQUES
- MANAGEMENT, MÉTHODES ET MAINTENANCE INNOVANTE

- Contact pédagogique : Alexandre DE BERNARDINIS
- IUT Thionville-Yutz

PLUS D'INFOS : Pôle Gestion des études / 03 72 74 98 09

 Yutz
CA / CP

B.U.T. (Bachelor Universitaire de Technologie) (Bac + 3)

B.U.T. GÉNIE MÉCANIQUE ET PRODUCTIQUE (B.U.T. 2 ET B.U.T. 3)

Parcours-types :

- INNOVATION POUR L'INDUSTRIE
- MANAGEMENT DU PROCESS INDUSTRIEL
- SIMULATION NUMÉRIQUE ET RÉALITÉ VIRTUELLE
- Contact pédagogique : Nicolas DAVID
- IUT Nancy-Brabois

PLUS D'INFOS : Service scolarité / 03 72 74 70 06

 Villers-lès-Nancy
CA / CP

B.U.T. GÉNIE MÉCANIQUE ET PRODUCTIQUE

Parcours-types :

- CONCEPTION ET PRODUCTION DURABLE
- INNOVATION POUR L'INDUSTRIE
- SIMULATION NUMÉRIQUE ET RÉALITÉ VIRTUELLE
- Contact pédagogique : Frédéric LIEBAUT
- IUT de Metz

PLUS D'INFOS : Claudia MONTEIRO / 03 72 74 85 12

 Metz
CA / CP

B.U.T. HYGIÈNE SÉCURITÉ ENVIRONNEMENT (B.U.T. 2 ET B.U.T. 3)

Parcours-type : SCIENCE DU DANGER ET MANAGEMENT DES RISQUES PROFESSIONNELS, TECHNOLOGIQUES ET ENVIRONNEMENTAUX

- Contact pédagogique : Franck CHEVIGNOT
- IUT Thionville-Yutz

PLUS D'INFOS : Pôle Gestion des études / 03 72 74 98 09

 Yutz
CA / CP

B.U.T. INFORMATIQUE (B.U.T. 3)

Parcours-types

- DÉPLOIEMENT D'APPLICATIONS COMMUNICANTES ET SÉCURISÉES
- RÉALISATION D'APPLICATIONS : CONCEPTION, DÉVELOPPEMENT, VALIDATION
- Contact pédagogique : Romain JAGER
- IUT de Metz

PLUS D'INFOS : Aurore CHAUSSUMIER / 03 72 74 84 90

 Metz
CA / CP

B.U.T. INFORMATIQUE (B.U.T. 3)

Parcours-type : DÉPLOIEMENT D'APPLICATIONS COMMUNICANTES ET SÉCURISÉES

- Contacts pédagogiques : Philippe DOSCH et Patrick NOURRISSIER
- Parcours-type : RÉALISATION D'APPLICATIONS : CONCEPTION, DÉVELOPPEMENT, VALIDATION
- Orientation : Développement d'applications web et mobile
- Contacts pédagogiques : Patrick NOURRISSIER et Yann BONIFACE
- Orientation : Ingénierie logicielle
- Contacts pédagogiques : Patrick NOURRISSIER et Isabelle DEBLED-RENESSON
- IUT Nancy-Charlemagne

PLUS D'INFOS : Françoise LACRESSE / 03 72 74 33 70

 Nancy
CA / CP

B.U.T. INFORMATIQUE (B.U.T. 2 ET B.U.T. 3)

Parcours-type : RÉALISATION D'APPLICATIONS : CONCEPTION, DÉVELOPPEMENT, VALIDATION

- Contact pédagogique : Boris DAVIN
- IUT Saint-Dié-des-Vosges

PLUS D'INFOS : Gwendoline MATTERA / 03 72 74 95 02

 Saint-Dié-des-Vosges
CA / CP

B.U.T. (Bachelor Universitaire de Technologie) (Bac + 3)

B.U.T. MÉTIERS DE LA TRANSITION ET DE L'EFFICACITÉ ÉNERGÉTIQUES

Parcours-types :

- EXPLOITATION DES INSTALLATIONS ÉNERGÉTIQUES POUR LE BÂTIMENT ET L'INDUSTRIE
- OPTIMISATION ÉNERGÉTIQUE POUR LE BÂTIMENT ET L'INDUSTRIE

- Contact pédagogique : Dominique MAURICE
- IUT Henri Poincaré de Longwy

PLUS D'INFOS : Nicola CIRIMELE / 03 72 74 99 07



Longwy
CA

B.U.T. MÉTIERS DU MULTIMÉDIA ET DE L'INTERNET (B.U.T. 3)

Parcours-type : CRÉATION NUMÉRIQUE

- Contact pédagogique : Alix DESNAIN

Parcours-type : STRATÉGIE DE COMMUNICATION NUMÉRIQUE ET DESIGN D'EXPÉRIENCE

- Contact pédagogique : Alexia NICOLAZO
- IUT Nancy-Charlemagne

PLUS D'INFOS : Audrey DARRIGAND / 03 72 74 34 82



Nancy
CA / CP

B.U.T. MÉTIERS DU MULTIMÉDIA ET DE L'INTERNET (B.U.T. 2 ET B.U.T. 3)

Parcours-types :

- CRÉATION NUMÉRIQUE
- DÉVELOPPEMENT WEB ET DISPOSITIF INTERACTIF

- Contact pédagogique : Audrey BICHET
- IUT Saint-Dié-des-Vosges

PLUS D'INFOS : Blandine DIETRICH-HELLIN / 03 72 74 95 03



Saint-Dié-
des-Vosges
CA / CP

B.U.T. MESURES PHYSIQUES (B.U.T. 2 ET B.U.T. 3)

Parcours-type : TECHNIQUES D'INSTRUMENTATION

- Contact pédagogique : Régis KREMER

Parcours-type : MESURES ET ANALYSES ENVIRONNEMENTALES

- Contacts pédagogiques : Philippe THEVENIN et Mélanie MARTIN
- IUT de Metz

PLUS D'INFOS : Catherine FRANCOIS / 03 72 74 92 60



Metz
CA / CP

B.U.T. QUALITÉ, LOGISTIQUE INDUSTRIELLE, ORGANISATION

Parcours-types :

- MANAGEMENT DE LA PRODUCTION DE BIENS ET DE SERVICES
- QUALITÉ ET PILOTAGE DES SYSTÈMES DE MANAGEMENT INTÉGRÉS

- Contact pédagogique : Alexandre VOISIN
- IUT Nancy-Brabois

PLUS D'INFOS : Service scolarité / 03 72 74 94 50



Lunéville
CA / CP

B.U.T. QUALITÉ, LOGISTIQUE INDUSTRIELLE, ORGANISATION

Parcours-type : MANAGEMENT DE LA PRODUCTION DE BIENS ET DE SERVICES

- Contact pédagogique : Benoît HOWSON
- IUT Hubert Curien Épinal

PLUS D'INFOS : Anne-Laure BECKER / 03 72 74 18 17



Épinal
CA / CP

B.U.T. RÉSEAUX ET TÉLÉCOMMUNICATIONS

Parcours-types :

- CYBERSÉCURITÉ
- RÉSEAUX OPÉRATEURS ET MULTIMÉDIA

- Contact pédagogique : Samantha BYRNE
- IUT Nancy-Brabois

PLUS D'INFOS : Service scolarité / 03 72 74 70 07



Villers-lès-
Nancy
CA / CP

B.U.T. (Bachelor Universitaire de Technologie) (Bac + 3)

B.U.T. SCIENCE DES DONNÉES (B.U.T. 3)

Parcours-type : EXPLORATION ET MODÉLISATION STATISTIQUE

- Contact pédagogique : Franck GAUZERE
- IUT de Metz

PLUS D'INFOS : Farah DOS SANTOS / 03 72 74 84 70

 Metz
CA / CP

B.U.T. SCIENCE ET GÉNIE DES MATÉRIAUX (B.U.T. 2 ET B.U.T. 3)

Parcours-types :

- MÉTIERS DE LA CARACTÉRISATION ET DE L' EXPERTISE DES MATÉRIAUX ET DES PRODUITS
- MÉTIERS DE L'INGÉNIERIE DES MATÉRIAUX ET DES PRODUITS

- Contact pédagogique : Nouari CHAOUI
- IUT Moselle-Est

PLUS D'INFOS : Angélique RIMLINGER / 03 72 74 98 87

 Forbach
CA / CP

LICENCE PROFESSIONNELLE (Bac + 3)

LP AGRONOMIE

Parcours-type : AGRICULTURE, DURABILITÉ, NOUVELLES TECHNOLOGIES

- Contact pédagogique : Christophe PAGNOUT
- Parcours-type : AGRONOMIE, AMÉNAGEMENT URBAIN
- Contact pédagogique : Pascal POUPIN
- UFR SciFA (Sciences Fondamentales et Appliquées)

PLUS D'INFOS : Aude MEZIANI / 03 72 74 89 08

 Metz
CA / CP

LP AMÉNAGEMENT PAYSAGER, CONCEPTION, GESTION, ENTRETIEN

Parcours-types :

- GESTION ET DÉVELOPPEMENT DURABLE DES ESPACES PAYSAGERS ET NATURELS
- GESTION ET PILOTAGE DES CHANTIERS

- Contact pédagogique : Rodnay SORMANI
- Faculté des Sciences et Technologies

 Épinal
CA / CP

LP INDUSTRIES AGROALIMENTAIRES : GESTION, PRODUCTION ET VALORISATION

Parcours-type : FROMAGERIE : TECHNOLOGIE, INNOVATION, QUALITÉ

- Contact pédagogique : Yann GUIAVARC'H
- IUT Nancy-Brabois

PLUS D'INFOS : Service scolarité / 03 72 74 70 01

 Poligny
(Jura)
CA / CP

LP INSTALLATIONS FRIGORIFIQUES ET DE CONDITIONNEMENT D'AIR

Parcours-type : GÉNIE CLIMATIQUE ET FROID INDUSTRIEL

- Contact pédagogique : Mourad RAHIM
- IUT Henri Poincaré de Longwy

PLUS D'INFOS : Nicola CIRIMELE / 03 72 74 99 07

 Longwy
CA / CP

LP LOGISTIQUE ET PILOTAGE DES FLUX

Parcours-type : CONCEPTION ET OPTIMISATION DES SYSTÈMES LOGISTIQUES ET INDUSTRIELS

- Contact pédagogique : Jérémie SCHUTZ
- UFR MIM (Mathématiques, Informatique, Mécanique et Automatique)

PLUS D'INFOS : Fabrice CROUVEZIER / 03 72 74 79 68

 Metz
CA / CP

LICENCE PROFESSIONNELLE (Bac + 3)

LP MAINTENANCE DES SYSTÈMES INDUSTRIELS, DE PRODUCTION ET D'ÉNERGIE

Parcours-type : MAINTENANCE AVANCÉE

- Contact pédagogique : Antonio RODRIGUEZ
- IUT Thionville-Yutz

PLUS D'INFOS : Pôle Gestion des études / 03 72 74 98 09

 Yutz
CA / CP

LP MAINTENANCE DES SYSTÈMES INDUSTRIELS, DE PRODUCTION ET D'ÉNERGIE

Parcours-type : MÉTHODES ET OUTILS POUR LA MAINTENANCE INTELLIGENTE

- Contact pédagogique : Eric LEVRAT
- Faculté des Sciences et Technologies

PLUS D'INFOS : Elodie AMAT / 03 72 74 51 25

 Vandœuvre-
lès-Nancy
CA / CP

LP MAINTENANCE ET TECHNOLOGIE : CONTRÔLE INDUSTRIEL

Parcours-type : PROCÉDÉS EN CONTRÔLE NON DESTRUCTIF - CONTRÔLE ET VÉRIFICATION D'OUVRAGE SUR CHANTIER

- Contact pédagogique : Jean-Philippe TINNES
- EEIGM (École Européenne d'Ingénieurs en Génie des Matériaux)

PLUS D'INFOS : Julien MECCHI / 03 72 74 39 05

 Nancy
CA / CP

LP MAINTENANCE ET TECHNOLOGIE : CONTRÔLE INDUSTRIEL

Parcours-type : PROCÉDÉS EN CONTRÔLE NON DESTRUCTIF - CONTRÔLE ET VÉRIFICATION D'OUVRAGE SUR CHANTIER

- Contact pédagogique : Antonio RODRIGUEZ
- IUT Thionville-Yutz

PLUS D'INFOS : Pôle Gestion des études / 03 72 74 98 09

 Yutz
CA / CP

LP MAÎTRISE DE L'ÉNERGIE, ÉLECTRICITÉ, DÉVELOPPEMENT DURABLE

Parcours-type : BÂTIMENT DURABLE ET MOBILITÉ SOUTENABLE

- Contact pédagogique : Méziane AIT-ZIANE
- IUT Henri Poincaré de Longwy

PLUS D'INFOS : Nicola CIRIMELE / 03 72 74 99 07

 Longwy
CA / CP

LP MAÎTRISE DE L'ÉNERGIE, ÉLECTRICITÉ, DÉVELOPPEMENT DURABLE

Parcours-type : GESTION DE RESSOURCES ÉNERGÉTIQUES ET ÉNERGIES NOUVELLES

- Contact pédagogique : Alain COMEL
- IUT de Metz

PLUS D'INFOS : Catherine FRANÇOIS / 03 72 74 92 60

 Metz
CA / CP

LP MÉTIERS DE LA MODE

Parcours-type : DÉVELOPPEMENT DE PRODUITS ET MANAGEMENT DE LA PRODUCTION

- Contact pédagogique : Hubert CHAPUIS
- Faculté des Sciences et Technologies

PLUS D'INFOS : Dominique PERISSE / 03 72 74 97 51

 Épinal
CA / CP

LP MÉTIERS DE L'AMÉNAGEMENT DU TERRITOIRE ET DE L'URBANISME

Parcours-type : INFOGRAPHIE PAYSAGÈRE

- Contact pédagogique : Ammar OULAMARA
- Faculté des Sciences et Technologies

PLUS D'INFOS : Giliane KALTENBACH / 03 72 74 97 50

 Épinal
CA / CP

LICENCE PROFESSIONNELLE (Bac + 3)

LP MÉTIERS DE L'ÉLECTRICITÉ ET DE L'ÉNERGIE

Parcours-type : **GESTION DES RÉSEAUX HTA/BT ET ÉCLAIRAGE PUBLIC**

- Contact pédagogique : Thierry LUBIN
- **Faculté des Sciences et Technologies**

PLUS D'INFOS : Stéphanie HOBLINGRE / 03 72 74 51 00

 **Vandœuvre-
lès-Nancy**
CA / CP

LP MÉTIERS DE L'ÉNERGÉTIQUE, DE L'ENVIRONNEMENT ET DU GÉNIE CLIMATIQUE

Parcours-type : **ÉCO CONSTRUCTION - ÉCO CONCEPTION**

- Contact pédagogique : Anelie PETRISSANS
- **IUT Hubert Curien Épinal**

PLUS D'INFOS : Anne-Laure BECKER / 03 72 74 18 17

 **Épinal**
CA / CP

LP MÉTIERS DE L'ÉNERGÉTIQUE, DE L'ENVIRONNEMENT ET DU GÉNIE CLIMATIQUE

Parcours-type : **ÉCOGESTION DES ÉNERGIES RENOUVELABLES, ÉNERGIE ÉLECTRIQUE ET ENVIRONNEMENT**

- Contact pédagogique : Philippe POURE
- **Faculté des Sciences et Technologies**

PLUS D'INFOS : Stéphanie HOBLINGRE / 03 72 74 51 00

 **Vandœuvre-
lès-Nancy**
CA / CP

LP MÉTIERS DE L'INDUSTRIE : CONCEPTION ET AMÉLIORATION DE PROCESSUS ET PROCÉDÉS INDUSTRIELS

Parcours-type : **FABRICATION ADDITIVE-CONCEPTION, DESIGN ET RÉALISATION**

- Contact pédagogique : Samia NOUIRA
- **IUT de Metz**

PLUS D'INFOS : Claudia MONTEIRO / 03 72 74 85 12

 **Metz**
CA / CP

LP MÉTIERS DE L'INDUSTRIE : CONCEPTION ET AMÉLIORATION DE PROCESSUS ET PROCÉDÉS INDUSTRIELS

Parcours-type : **HYDRAULIQUE INDUSTRIELLE**

- Contact pédagogique : Cédric SARTORI
- **UFR MIM (Mathématiques, Informatique, Mécanique et Automatique)**

PLUS D'INFOS : Fabrice CROUVEZIER / 03 72 74 79 68

 **Metz**
CA / CP

LP MÉTIERS DE L'INDUSTRIE : CONCEPTION ET AMÉLIORATION DE PROCESSUS ET PROCÉDÉS INDUSTRIELS

Parcours-type : **HYDRAULIQUE INDUSTRIELLE**

Orientation : **Électro-hydraulique**

- Contact pédagogique : Dominique MAURICE
- **IUT Henri Poincaré de Longwy**

PLUS D'INFOS : Nicola CIRIMELE / 03 72 74 99 07

 **Longwy**
CA / CP

LP MÉTIERS DE L'INDUSTRIE : LOGISTIQUE INDUSTRIELLE

Parcours-types :

- **MANAGEMENT DE LA PRODUCTION INDUSTRIELLE ET GESTION DES FLUX**
- **LOGISTIQUE BOIS ÉNERGIE**

- Contact pédagogique : Baptiste COLIN
- **IUT Hubert Curien Épinal**

PLUS D'INFOS : Anne-Laure BECKER / 03 72 74 18 17

 **Épinal**
CA / CP

LICENCE PROFESSIONNELLE (Bac + 3)

LP MÉTIERS DE L'INDUSTRIE : MÉCATRONIQUE, ROBOTIQUE

Parcours-type : ROBOTIQUE

- Contacts pédagogiques : David GRIS et Christophe SAUVEY
- IUT de Metz

PLUS D'INFOS : Claudia MONTEIRO / 03 72 74 85 12

 Metz
CA / CP

LP MÉTIERS DE L'INSTRUMENTATION, DE LA MESURE ET DU CONTRÔLE QUALITÉ

Parcours-type : TECHNOLOGIES ET MANAGEMENT EN MÉTROLOGIE ET QUALITÉ

- Contact pédagogique : Cyril DOMPTAIL
- IUT Nancy-Brabois

PLUS D'INFOS : Service scolarité / 03 72 74 94 50

 Lunéville
CA / CP

LP MÉTIERS DU BOIS

Parcours-type : TECHNOLOGIES DES INDUSTRIES DU BOIS

Orientations :

- Ameublement Bois
- Structures Bois

- Contact pédagogique : Marc JAFFRES
- ENSTIB (École Nationale Supérieure des Technologies et Industries du Bois)

PLUS D'INFOS : Sophie PETITJEAN / 03 72 74 96 08

 Épinal
CA / CP

LP MÉTIERS DU BTP : GÉNIE CIVIL ET CONSTRUCTION

Parcours-type : EAU, RESSOURCE ET INFRASTRUCTURES

- Contact pédagogique : Sandrine ROSIN

Parcours-type : EAU, RESSOURCE ET TRAITEMENT

- Contact pédagogique : Lise LUCAS
- IUT Nancy-Brabois

PLUS D'INFOS : Service scolarité / 03 72 74 70 03

 Villers-lès-Nancy
CA / CP

LP OPTIQUE PROFESSIONNELLE

Parcours-type : MÉTIERS DE L'OPTIQUE ET DE LA VISION

- Contact pédagogique : Régine MAILLARD
- UFR SciFA (Sciences Fondamentales et Appliquées)

PLUS D'INFOS : Aude MEZIANI / 03 72 74 89 08

 Metz
CA / CP

LP PRODUCTIONS ANIMALES

Parcours-type : AQUACULTURE CONTINENTALE ET AQUARILOGIE

- Contact pédagogique : Fabrice TELETSCHEA
- IUT Nancy-Brabois

PLUS D'INFOS : Service scolarité / 03 72 74 70 01

 Villers-lès-Nancy
CA / CP

LICENCE PROFESSIONNELLE (Bac + 3)

LP QUALITÉ, HYGIÈNE, SÉCURITÉ, SANTÉ, ENVIRONNEMENT

Parcours-type : **QUALITÉ SÉCURITÉ ENVIRONNEMENT**

- Contact pédagogique : Célestin ELOCK SON
- **IUT Moselle-Est**

PLUS D'INFOS : Angélique RIMLINGER / 03 72 74 98 87



LP SYSTÈMES AUTOMATISÉS, RÉSEAUX ET INFORMATIQUE INDUSTRIELLE

Parcours-type : **INFORMATIQUE INDUSTRIELLE ET TEMPS RÉEL**

- Contacts pédagogiques : Ali ZEMOUCHE et Cédric DELATTRE
- **IUT Henri Poincaré de Longwy**

PLUS D'INFOS : Nicola CIRIMELE / 03 72 74 99 07



LP SYSTÈMES AUTOMATISÉS, RÉSEAUX ET INFORMATIQUE INDUSTRIELLE

Parcours-type : **SYSTÈMES DE CONTRÔLE COMMANDE AVANCÉS**

- Contact pédagogique : Eric TERNISIEEN
- **IUT Saint-Dié-des-Vosges**

PLUS D'INFOS : Sophie ALLE / 03 72 74 95 01



LP SYSTÈMES AUTOMATISÉS, RÉSEAUX ET INFORMATIQUE INDUSTRIELLE

Parcours-type : **RÉSEAUX ET INTERNET DES OBJETS INDUSTRIELS**

- Contact pédagogique : Eddy BAJIC
- **IUT Nancy-Brabois**

PLUS D'INFOS : Service scolarité / 03 72 74 70 05



LICENCE (Bac + 3)

LICENCE INFORMATIQUE (3^{ème} année uniquement)

- Contact pédagogique : Nicolas GOULLET DE RUGY-ALTHERRE
- **Faculté des Sciences et Technologies**

PLUS D'INFOS : Hélène DEGEORGE / 03 72 74 50 91



LICENCE MATHÉMATIQUES ET INFORMATIQUE APPLIQUÉES AUX SCIENCES HUMAINES ET SOCIALES (3^{ème} année uniquement)

Parcours-types :

- MÉTHODES INFORMATIQUES APPLIQUÉES À LA GESTION DES ENTREPRISES
- SCIENCES COGNITIVES
- TRAITEMENT AUTOMATIQUE DES LANGUES

- Contact pédagogique : Isabelle BONI
- **IDMC (Institut des Sciences du Digital, Management et Cognition)**

PLUS D'INFOS : Laura ASENCI / 03 72 74 16 17



LICENCE SCIENCES POUR L'INGÉNIEUR (3^{ème} année uniquement)

Parcours-type : **GÉNIE INDUSTRIEL**

- Contact pédagogique : Sadok REZIG

Parcours-type : **MÉCANIQUE ET MATÉRIAUX**

- Contact pédagogique : Marion MARTINY
- **UFR MIM (Mathématiques, Informatique, Mécanique et Automatique)**

PLUS D'INFOS : Fabrice CROUVEZIER / 03 72 74 79 68



MASTER (Bac + 5)

MASTER AGROSCIENCES, ENVIRONNEMENT, TERRITOIRES, PAYSAGE, FORÊT

Parcours-type : BIOLOGIE FONCTIONNELLE DES INTERACTIONS PLANTE-ENVIRONNEMENT

- Contact pédagogique : Nicolas ROUHIER

Parcours-type : DIAGNOSTIC POUR LA GESTION ET LA CONSERVATION DES ÉCOSYSTÈMES

- Contact pédagogique : Sandrine CHAUCHARD
- **Faculté des Sciences et Technologies**

PLUS D'INFOS : Laetitia HARY / 03 72 74 51 38

Parcours-type : ÉCOSYSTÈMES AGRICOLES ET FORESTIERS

- Contacts pédagogiques : Nadia MICHEL et Alice MICHELOT-ANTALIK
- **Faculté des Sciences et Technologies (sur le site de l'ENSAIA)**

PLUS D'INFOS : Annabelle GONCALVES DIAS / 03 72 74 40 05

Parcours-type : FORÊT, BOIS

- Contact pédagogique : Philippe GERARDIN
- **Faculté des Sciences et Technologies**

PLUS D'INFOS : Laetitia HARY / 03 72 74 51 38

MASTER CHIMIE

Parcours-type : CHIMIE DURABLE ET ENVIRONNEMENT (M2)

- Contact pédagogique : Eric MEUX
- **UFR SciFA (Sciences Fondamentales et Appliquées)**

PLUS D'INFOS : Aude MEZIANI / 03 72 74 89 08

MASTER CHIMIE

Parcours-type : CHIMIE DES MATÉRIAUX INORGANIQUES POUR L'ÉNERGIE (M2)

- Contact pédagogique : Sébastien FONTANA

Parcours-type : CHIMIE PHYSIQUE ET ANALYTIQUE (M2)

- Contact pédagogique : Cédric CARTERET

Parcours-type : SYNTHÈSE ORGANIQUE, MOLÉCULES BIO-ACTIVES ET BIOSOURCÉES (M2)

- Contact pédagogique : Nicolas BROSSÉ
- **Faculté des Sciences et Technologies**

PLUS D'INFOS : Annabelle MOREL / 03 72 74 51 26

MASTER DESIGN

Parcours-type : INNOVATION ET DESIGN ÉVALUÉS PAR LES USAGES

- Contacts pédagogiques : Olivier CHERY et Abdesselam DAHOUN
- **École des Mines de Nancy (M1)**
- **ENSGSI (École Nationale Supérieure en Génie des Systèmes et de l'Innovation) (M2)**

PLUS D'INFOS : Lise NICOLEN / 03 72 74 35 10

MASTER ÉLECTRONIQUE, ÉNERGIE ÉLECTRIQUE, AUTOMATIQUE

Parcours-type : CONCEPTION DE SYSTÈMES ÉLECTRONIQUES ET COMMUNICANTS

- Contact pédagogique : Loïc SIELER

Parcours-type : INGÉNIERIE DES SYSTÈMES HUMAIN MACHINE

- Contact pédagogique : Yann MORERE

Parcours-type : INTELLIGENCE - MESURES ÉNERGÉTIQUES POUR LES ÉNERGIES NOUVELLES

- Contact pédagogique : Lydiane BECU

Parcours-type : MESURE ET TRAITEMENT DE L'INFORMATION

- Contact pédagogique : Olivier HABERT
- **UFR SciFA (Sciences Fondamentales et Appliquées)**

PLUS D'INFOS : Aude MEZIANI / 03 72 74 89 08

 **Vandœuvre-lès-Nancy**
CA / CP

 **Metz**
CA / CP

 **Vandœuvre-lès-Nancy**
CA / CP

 **Nancy**
CA / CP

 **Metz**
CA / CP

MASTER (Bac + 5)

MASTER ÉLECTRONIQUE, ÉNERGIE ÉLECTRIQUE, AUTOMATIQUE

Parcours-type : CAPTEURS INTELLIGENTS ET MICRO-NANOTECHNOLOGIES

- Contacts pédagogiques : Thierry AUBERT et Sami HAGE-ALI

Parcours-type : CONTRÔLE DE L'EFFICACITÉ ÉNERGÉTIQUE

- Contacts pédagogiques : Samir ABERKANE et Joseph YAME

Parcours-type : ÉLECTRONIQUE EMBARQUÉE

- Contacts pédagogiques : Julien CLAUDEL et Philippe POURE

Parcours-type : ÉNERGIE ÉLECTRIQUE

- Contacts pédagogiques : Jean LEVEQUE et Hocine MENANA

- Faculté des Sciences et Technologies

PLUS D'INFOS : Nathaïe MANGEOLLE / 03 72 74 50 80

 Vandœuvre-
lès-Nancy
CA / CP

MASTER GÉNIE CIVIL

Parcours-type : ARCHITECTURE BOIS CONSTRUCTION (M2)

- Contact pédagogique : Caroline SIMON

- ENSTIB (École Nationale Supérieure des Technologies et Industries du Bois)

PLUS D'INFOS : Sophie PETITJEAN / 03 72 74 96 08

 Épinal
CA / CP

MASTER GÉNIE CIVIL

Parcours-type : CONCEPTION OUVRAGES GÉOMATÉRIAUX

Orientation : Conception et opérations de construction

- Contact pédagogique : Mohamad JRAD

- UFR MIM (Mathématiques, Informatique, Mécanique et Automatique)

PLUS D'INFOS : Fabrice CROUVEZIER / 03 72 74 79 68

 Metz
CA / CP

MASTER GÉNIE CIVIL

Parcours-type : GÉOTECHNIQUE ET RISQUES (M2)

- Contact pédagogique : Olivier CUISINIER

- ENSG (École Nationale Supérieure de Géologie)

PLUS D'INFOS : Coralie KREBS / 03 72 74 46 12

 Vandœuvre-
lès-Nancy
CA / CP

MASTER GÉNIE CIVIL

Parcours-type : STRUCTURE, MATÉRIAUX, ÉNERGÉTIQUE DU BÂTIMENT (M2)

- Contact pédagogique : Abdelouahab KHELIL

- Faculté des Sciences et Technologies

PLUS D'INFOS : Françoise KRAEMER / 03 72 74 52 88

 Vandœuvre-
lès-Nancy
CA / CP

MASTER GÉNIE DES PROCÉDÉS ET DES BIO-PROCÉDÉS

Parcours-type : SÛRETÉ DES PROCÉDÉS INDUSTRIELS, ENVIRONNEMENT ET QUALITÉ

- Contact pédagogique : Laurent PERRIN

- ENSIC (École Nationale Supérieure des Industries Chimiques)

PLUS D'INFOS : Thierry DALSTEIN / 03 72 74 36 09

 Nancy
CA / CP

MASTER GÉNIE INDUSTRIEL

- Contacts pédagogiques M1 : Sadok REZIG et Sadok TURKI

Parcours-types :

- OPTIMISATION ET PILOTAGE DES SYSTÈMES INDUSTRIELS

- ORGANISATION ET PILOTAGE DES SYSTÈMES LOGISTIQUES

- Contacts pédagogiques : Sadok REZIG et Nathalie SAUER

- UFR MIM (Mathématiques, Informatique, Mécanique et Automatique)

PLUS D'INFOS : Fabrice CROUVEZIER / 03 72 74 79 68

 Metz
CA / CP

MASTER (Bac + 5)

MASTER GESTION DE L'ENVIRONNEMENT

Parcours-type : ÉCOTOXICOLOGIE (M2)

- Contact pédagogique : Elisabeth-Maria GROSS

Parcours-type : GÉNIE DE L'ENVIRONNEMENT (M2)

- Contact pédagogique : Sylvie COTELLE

Parcours-type : GESTION DES MILIEUX AQUATIQUES (M2)

- Contact pédagogique : Simon DEVIN
- UFR SciFA (Sciences Fondamentales et Appliquées)

PLUS D'INFOS : Aude MEZIANI / 03 72 74 89 08

 Metz
CA / CP

MASTER INFORMATIQUE

Parcours-type : INGÉNIERIE DES LOGICIELS

Orientation : Ingénierie logicielle

- Contact pédagogique : Horatiu CIRSTEA
- Faculté des Sciences et Technologies

PLUS D'INFOS : Elisa LANDORMY / 03 72 74 53 57

 Vandœuvre-
lès-Nancy
CA / CP

MASTER INFORMATIQUE

- Contact pédagogique M1 : Giorgio LUCARELLI

Parcours-type : GÉNIE INFORMATIQUE ET INTERACTIONS HUMAIN-MACHINE

Orientation : Génie Informatique

- Contact pédagogique : Hoai MINH

Orientation : Interactions Humain-Machine

- Contact pédagogique : Isabelle PECCI

Parcours-type : INFORMATIQUE DÉCISIONNELLE

Orientation : Systèmes d'Information Décisionnelle

- Contact pédagogique : Alexandre BLANSCHÉ

Orientation : IDEAL

- Contact pédagogique : Imed KACEM

Parcours-type : SÉCURITÉ DE L'INFORMATION ET DES SYSTÈMES

Orientation : Sécurité des systèmes d'information

- Contact pédagogique : Youcef ABDELSADEK
- UFR MIM (Mathématiques, Informatique, Mécanique et Automatique)

PLUS D'INFOS : Fabrice CROUVEZIER / 03 72 74 79 68

 Metz
CA / CP

MASTER INGÉNIERIE DES SYSTÈMES COMPLEXES

Parcours-types :

- CONCEPTION, AMÉNAGEMENT ET EXPLOITATION DES SYSTÈMES DE PRODUCTION 4.0

- RÉSEAUX, SIGNAUX, ÉCO-TIC

- SÛRETÉ, MAINTENANCE 4.0, SOUTIEN LOGISTIQUE

- Contact pédagogique : Alexis AUBRY
- Faculté des Sciences et Technologies

PLUS D'INFOS : Elodie AMAT / 03 72 74 51 25

 Vandœuvre-
lès-Nancy
CA / CP

MASTER MATHÉMATIQUES ET APPLICATIONS

Parcours-type : INGÉNIERIE MATHÉMATIQUE POUR LA SCIENCE DES DONNÉES (M2)

- Contact pédagogique : Pascal MOYAL
- Faculté des Sciences et Technologies

PLUS D'INFOS : Elodie CUNAT / 03 72 74 54 21

 Vandœuvre-
lès-Nancy
CA / CP

MASTER (Bac + 5)

MASTER MÉCANIQUE

- Contacts pédagogiques M1: Abdelhadi MOUFGI et Christophe CZARNOTA

Parcours-type : INGÉNIERIE 4.0 EN MÉCANIQUE ET MATÉRIAUX

Orientation : Génie Mécanique

- Contact pédagogique : Jean-Marc PHILIPPE

Orientation : Mécanique et Matériaux

- Contact pédagogique : Lionel GERMAIN
- **UFR MIM (Mathématiques, Informatique, Mécanique et Automatique)**

PLUS D'INFOS : Fabrice CROUVEZIER / 03 72 74 79 68

 Metz
CA / CP

MASTER MÉTHODES INFORMATIQUES APPLIQUÉES À LA GESTION DES ENTREPRISES

Parcours-types :

- **AUDIT ET CONCEPTION DES SYSTÈMES D'INFORMATION**

- **SYSTÈMES D'INFORMATION DISTRIBUÉS**

- Contact pédagogique : Laurent THOMANN
- **IDMC (Institut des Sciences du Digital, Management et Cognition)**

PLUS D'INFOS : Karine WEISSE / 03 72 74 16 22

 Nancy
CA / CP

MASTER MICROBIOLOGIE

Orientation : Microbiologie environnementale et sanitaire (M2)

- Contact pédagogique : Frédéric JORAND

- **Faculté des Sciences et Technologies**

PLUS D'INFOS : Karine JACQUOT / 03 72 74 51 39

 Vandœuvre-
lès-Nancy
CA / CP

MASTER NUTRITION ET SCIENCES DES ALIMENTS

Parcours-type : CONSERVATION DES ALIMENTS ET EMBALLAGES (M2)

- Contact pédagogique : Jordane JASNIEWSKI

Parcours-type : INDUSTRIE LAITIÈRE ET QUALITÉ

- Contacts pédagogiques : Jennifer BURGAIN et Frédéric BORGES
- **ENSAIA (École Nationale Supérieure d'Agronomie et des Industries Alimentaires)**

PLUS D'INFOS : Annabelle GONCALVES DIAS / 03 72 74 40 05

 Vandœuvre-
lès-Nancy
CA / CP

MASTER NUTRITION ET SCIENCES DES ALIMENTS

Parcours-type : QUALITÉ, SÉCURITÉ, ENVIRONNEMENT DE L'ALIMENTATION (M2)

- Contact pédagogique : Céline CAKIR-KIEFER

- **Faculté des Sciences et Technologies**

PLUS D'INFOS : Marie-Aude GERARDOT / 03 72 74 56 89

 Vandœuvre-
lès-Nancy
CA / CP

MASTER PHYSIQUE APPLIQUÉE ET INGÉNIERIE PHYSIQUE

Parcours-type : PHOTONIQUE ET PHYSIQUE COMPUTATIONNELLE (M2)

Orientation : Photonique et physique computationnelle

- Contact pédagogique : Jean-Christophe TREMBLAY

- **UFR SciFA (Sciences Fondamentales et Appliquées)**

PLUS D'INFOS : Aude MEZIANI / 03 72 74 89 08

 Metz
CA / CP

MASTER SCIENCE DES DONNÉES

Parcours-type : SCIENCE DES DONNÉES APPLIQUÉES

- Contact pédagogique : Antoine TABBONE

- **IDMC (Institut des Sciences du Digital, Management et Cognition)**

PLUS D'INFOS : Laura ASENCI / 03 72 74 16 17

 Nancy
CA / CP

MASTER (Bac + 5)

MASTER SCIENCES COGNITIVES

Parcours-types :

- EXPÉRIENCES DU NUMÉRIQUE
- INTELLIGENCE ARTIFICIELLE CENTRÉE HUMAIN
- Contact pédagogique : Armelle BRUN
- IDMC (Institut des Sciences du Digital, Management et Cognition)

PLUS D'INFOS : Karine WEISSE / 03 72 74 16 22

 **Nancy**
CA / CP

MASTER SCIENCES DE LA TERRE ET DES PLANÈTES, ENVIRONNEMENT

Parcours-type : RESSOURCES EN EAU, GESTION, AMÉNAGEMENT (M2)

- Contact pédagogique : Sébastien LEBAUT
- UFR Sciences Humaines et Sociales

PLUS D'INFOS : Christine BERCHE / 03 72 74 82 62

 **Metz**
CA / CP

MASTER SCIENCES DE LA TERRE ET DES PLANÈTES, ENVIRONNEMENT

Parcours-type : SOLS, EAUX, ENVIRONNEMENT (M2)

- Contact pédagogique : Sylvie DOUSSET
- Parcours-type : SYSTÈMES MÉTALLOGÉNIQUES : GÉOLOGIE ET EXPLORATION (M2)
- Contact pédagogique : Aurélien EGLINGER
- Faculté des Sciences et Technologies

PLUS D'INFOS : Fatou DIAME / 03 72 74 55 72

 **Vandœuvre-
lès-Nancy**
CA / CP

MASTER SCIENCES DE LA TERRE ET DES PLANÈTES, ENVIRONNEMENT

Parcours-type : GÉOLOGIE DES RESSOURCES EN EAUX SOUTERRAINES ET ENVIRONNEMENT (M2)

- Contact pédagogique : Anne-Julie TINET
- Parcours-type : GÉOLOGIE ÉNERGIE INGÉNIERIE RÉSERVOIRS (M2)

Orientation : Géologie des énergies

- Contact pédagogique : Yves GERAUD
- Parcours-type : GÉOLOGIE ÉNERGIE INGÉNIERIE RÉSERVOIRS (M2)

Orientation : Réservoirs et stockages

- Contact pédagogique : Irina PANFILOV
- Parcours-type : GÉOLOGIE NUMÉRIQUE (M2)

- Contact pédagogique : Guillaume CAUMON
- Parcours-type : GÉORESSOURCES ENGINEERING (M2)

- Contact pédagogique : Lev FILIPPOV
- Faculté des Sciences et Technologies (sur le site de l'ENSG)

PLUS D'INFOS : Eléonore GITTON / 03 72 74 46 06

 **Vandœuvre-
lès-Nancy**
CA / CP

MASTER (Bac + 5)

MASTER SCIENCES DU VIVANT (M2)

Orientation : Biotechnologies – Génie cellulaire

- Contact pédagogique : Hervé SCHÖHN

Orientation : Biotechnologies – Ingénierie moléculaire

- Contact pédagogique : Arnaud GRUEZ

Orientation : Biotechnologies – Neuro et physiologie appliquée

- Contact pédagogique : Henri SCHROEDER

- **Faculté des Sciences et Technologies**

PLUS D'INFOS : Karine JACQUOT / 03 72 74 51 39

 **Vandœuvre-lès-Nancy**
CA / CP

MASTER TRAITEMENT AUTOMATIQUE DES LANGUES (M2)

Parcours-types :

- ROBUSTNESS

- REASONING

- Contact pédagogique : Maxime AMBLARD

- **IDMC (Institut des Sciences du Digital, Management et Cognition)**

PLUS D'INFOS : Karine WEISSE / 03 72 74 89 08

 **Nancy**
CA / CP

MASTÈRE (Bac + 5)

MASTÈRE SPÉCIALISÉ MANAGEMENT DE PROJETS INDUSTRIELS ET LOGISTIQUES

Parcours-type : MANAGEMENT DE PROJETS INDUSTRIELS ET LOGISTIQUES

- Contact pédagogique : Thierry DUBA

- **ENIM (École Nationale d'Ingénieurs de Metz)**

PLUS D'INFOS : Cathy COSTA / 03 72 74 86 24

 **Metz**
CP

DIPLÔME D'INGÉNIEUR (Bac + 5)

INGÉNIEUR AGRONOME (dernière année uniquement)

Spécialité : DÉVELOPPEMENT DURABLE DES FILIÈRES AGRICOLES

- Contact pédagogique : Yves LE ROUX

Spécialité : PROTECTION DES CULTURES

- Contact pédagogique : Sophie SLEZACK

Spécialité : SCIENCES ET GÉNIE DE L'ENVIRONNEMENT

- Contact pédagogique : Apolline AUCLERC

- **ENSAIA (École Nationale Supérieure d'Agronomie et des Industries Alimentaires)**

PLUS D'INFOS : Annabelle GONCALVES DIAS / 03 72 74 40 05

 **Vandœuvre-lès-Nancy**
CP

INGÉNIEUR DE L'ÉCOLE DES MINES DE NANCY

Spécialité : GÉNIE INDUSTRIEL ET MATÉRIAUX (dernière année uniquement)

- Contact pédagogique : Sophie HILPERT

- **École des Mines de Nancy**

PLUS D'INFOS : Fabienne REMY / 03 72 74 48 46

 **Nancy**
CP

INGÉNIEUR DE L'ÉCOLE EUROPÉENNE D'INGÉNIEURS EN GÉNIE DES MATÉRIAUX

- Contact pédagogique : Stéphanie BRUYERE

- **EEIGM (École Européenne d'Ingénieurs en Génie des Matériaux)**

PLUS D'INFOS : Julien MECCHI / 03 72 74 39 05

 **Nancy**
CA

DIPLÔME D'INGÉNIEUR (Bac + 5)

INGÉNIEUR DES INDUSTRIES ALIMENTAIRES (dernière année uniquement)

Spécialité : **DÉVELOPPEMENT INDUSTRIEL**

- Contact pédagogique : Latifa CHEBIL
- **ENSAIA (École Nationale Supérieure d'Agronomie et des Industries Alimentaires)**
PLUS D'INFOS : Annabelle GONCALVES DIAS / 03 72 74 40 05

 Vandœuvre-
lès-Nancy
CP

INGÉNIEUR DES INDUSTRIES ALIMENTAIRES ET INGÉNIEUR AGRONOME

(dernière année uniquement)

Spécialité : **MANAGEMENT DE LA SUPPLY CHAIN ET DES ACTIVITÉS LOGISTIQUES**

- Contact pédagogique : Auguste RAKOTONDRAVAIVO
- **ENSAIA (École Nationale Supérieure d'Agronomie et des Industries Alimentaires)**
PLUS D'INFOS : Annabelle GONCALVES DIAS / 03 72 74 40 05

 Vandœuvre-
lès-Nancy
CP

INGÉNIEUR DES INDUSTRIES CHIMIQUES

Spécialité : **GÉNIE CHIMIQUE (2^{ème} et 3^{ème} années)**

- Contact pédagogique : Fabrice MUTELET
- **FILIERE PHARMA +**
- Contacts pédagogiques : Laurence MUHR et Fabrice MUTELET
- **ENSIC (École Nationale Supérieure des Industries Chimiques)**
PLUS D'INFOS : Hélios COCHET / 03 72 74 37 22

 Nancy
CA

INGÉNIEUR DES INDUSTRIES CHIMIQUES

FILIERE PROCEDIS PROCÉDÉS DISCONTINUS (dernière année uniquement)

- Contact pédagogique : Olivier HERBINET
- **ENSIC (École Nationale Supérieure des Industries Chimiques)**
PLUS D'INFOS : Arthur RINALDI / 03 72 74 36 13

 Nancy
CP

INGÉNIEUR EN PRODUCTION AGROALIMENTAIRE

Spécialité : **PRODUCTION AGROALIMENTAIRE**

- Contact pédagogique : Emmanuel RONGAGS
- **ENSAIA (École Nationale Supérieure d'Agronomie et des Industries Alimentaires)**
PLUS D'INFOS : Annabelle GONCALVES DIAS / 03 72 74 40 05

 Vandœuvre-
lès-Nancy
CA

INGÉNIEUR ÉNERGIE, MÉCANIQUE, MATÉRIAUX ET ENVIRONNEMENT

(dernière année uniquement)

Spécialité : **INDUSTRIE ET ENVIRONNEMENT**

- Contact pédagogique : Romain COUSTEL
- **Spécialité : MÉCANIQUE DES FLUIDES ET ÉNERGÉTIQUE**
- Contact pédagogique : Mohammed KHALJI
- **Spécialité : MÉCANIQUE STRUCTURE MATÉRIAUX**
- Contact pédagogique : Valérie BERRY-KROMER
- **POLYTECH Nancy**
PLUS D'INFOS : Philippe Mory / 03 72 74 68 26

 Vandœuvre-
lès-Nancy
CP

DIPLÔME D'INGÉNIEUR (Bac + 5)

INGÉNIEUR ÉNERGIE, MÉCANIQUE, MATÉRIAUX ET ENVIRONNEMENT

Spécialité : **ÉNERGIE ET ENVIRONNEMENT**

- Contact pédagogique : Christian RUBY

Spécialité : **MÉCANIQUE NUMÉRIQUE**

- Contact pédagogique : Frédéric THIEBAUD
- **POLYTECH Nancy**

PLUS D'INFOS : Samira SEKKOUR / 03 72 74 69 48

 **Vandœuvre-lès-Nancy**
CA

INGÉNIEUR ENIM (EN PARTENARIAT AVEC ITII LORRAINE)

Spécialité : **MÉCANIQUE ET PRODUCTION**

- Contact pédagogique : Laurent FAURE

PLUS D'INFOS : Virginie HUYNEN-CIOLAK / 03 72 74 86 18

Spécialité : **MÉTIERS DU NUCLÉAIRE**

- Contact pédagogique : Félix OCANA

PLUS D'INFOS : Cathy COSTA / 03 72 74 86 24

- **ENIM (École Nationale d'Ingénieurs de Metz)**

 **Metz**
CA

INGÉNIEUR ENSEM

- Contact pédagogique : Jean-François SCHMITT

- **ENSEM (École Nationale Supérieure d'Électricité et de Mécanique)**

PLUS D'INFOS : Claire BARBAZAN / 03 72 74 44 14

 **Vandœuvre-lès-Nancy**
CA

INGÉNIEUR ENSEM (2^{ème} et 3^{ème} années)

- Contact pédagogique : Jean-François SCHMITT

- **ENSEM (École Nationale Supérieure d'Électricité et de Mécanique)**

PLUS D'INFOS : Claire BARBAZAN / 03 72 74 44 14

 **Vandœuvre-lès-Nancy**
CP

INGÉNIEUR ENSEM

Spécialité : **SYSTÈMES NUMÉRIQUES**

- Contact pédagogique : Jérémie KREISS

- **ENSEM (École Nationale Supérieure d'Électricité et de Mécanique)**

PLUS D'INFOS : Patricia THAIZE / 03 72 74 44 10

 **Vandœuvre-lès-Nancy**
CA

INGÉNIEUR ENSEM (2^{ème} et 3^{ème} années)

Spécialité : **SYSTÈMES NUMÉRIQUES**

- Contact pédagogique : Jérémie KREISS

- **ENSEM (École Nationale Supérieure d'Électricité et de Mécanique)**

PLUS D'INFOS : Patricia THAIZE / 03 72 74 44 10

 **Vandœuvre-lès-Nancy**
CP

INGÉNIEUR GÉNIE DES SYSTÈMES ET DE L'INNOVATION (2^{ème} et 3^{ème} années)

Parcours Classique

- Contact pédagogique : Raphaël BARY

Orientation : Pharma +

- Contact pédagogique : Véronique FALK

- **ENSGSI (École Nationale Supérieure en Génie des Systèmes et de l'Innovation)**

PLUS D'INFOS : Céline DROY / 03 72 74 35 07

 **Nancy**
CA

DIPLÔME D'INGÉNIEUR (Bac + 5)

INGÉNIEUR GÉNIE DES SYSTÈMES ET DE L'INNOVATION (3^{ème} année uniquement)

- Contact pédagogique : Raphaël BARY
- ENSGSI (École Nationale Supérieure en Génie des Systèmes et de l'Innovation)
PLUS D'INFOS : Céline DROY / 03 72 74 35 07

 Nancy
CP

INGÉNIEUR GÉNIE MÉCANIQUE (EN PARTENARIAT AVEC ITII LORRAINE)

Spécialité : INGÉNIEURIE DE LA CONCEPTION

- Contact pédagogique : François BILTERYST
- École des Mines de Nancy (site de l'INSIC - Institut Supérieur d'Ingénierie de la Conception)

PLUS D'INFOS : François BILTERYST / 03 29 42 18 21

 Saint-Dié-
des-Vosges
CA

INGÉNIEUR GÉOLOGUE (dernière année uniquement)

Spécialité : EAUX ET ENVIRONNEMENT

- Contact pédagogique : Fabrice GOLFIER

Spécialité : GÉOLOGIE DES ÉNERGIES

- Contact pédagogique : Yves GERAUD

Spécialité : GÉOLOGIE NUMÉRIQUE

- Contact pédagogique : Pauline COLLON

Spécialité : GÉOTECHNIQUE ET GÉNIE CIVIL

- Contact pédagogique : Olivier CUISINIER

Spécialité : MATIÈRES PREMIÈRES MINÉRALES

- Contact pédagogique : Anne-Sylvie ANDRE MAYER

Spécialité : RÉSERVOIRS ET STOCKAGES D'ÉNERGIE

- Contact pédagogique : Irina PANFILOV
- ENSG (École Nationale Supérieure de Géologie)

PLUS D'INFOS : Éléonore GITTON / 03 72 74 46 06

 Vandœuvre-
lès-Nancy
CP

INGÉNIEUR INFORMATIQUE, AUTOMATIQUE, ROBOTIQUE, RÉSEAUX

Spécialité : INFORMATIQUE, AUTOMATIQUE, ROBOTIQUE, RÉSEAUX

- Contact pédagogique : Marion GILSON-BAGREL
- POLYTECH Nancy

PLUS D'INFOS : Samira SEKKOUR / 03 72 74 69 48

 Vandœuvre-
lès-Nancy
CA

INGÉNIEUR INFORMATIQUE, AUTOMATIQUE, ROBOTIQUE, RÉSEAUX

(dernière année uniquement)

Spécialité : SYSTÈMES D'INFORMATION ET RÉSEAUX

- Contact pédagogique : Dobrina BOLTCHEVA
- Spécialité : SYSTÈMES INTELLIGENTS ET AUTONOMES
- Contact pédagogique : Floriane COLLIN
- POLYTECH Nancy

PLUS D'INFOS : Philippe MORY / 03 72 74 68 26

 Vandœuvre-
lès-Nancy
CP

DIPLÔME D'INGÉNIEUR (Bac + 5)

INGÉNIEUR MANAGEMENT OPÉRATIONNEL, MAINTENANCE ET MAÎTRISE DES RISQUES

(dernière année uniquement)

Spécialité : MAINTENANCE ET SÛRETÉ DES SYSTÈMES

- Contact pédagogique : Jean-Michel RIVIERE

Spécialité : MANAGEMENT DE LA CHAÎNE LOGISTIQUE

- Contact pédagogique : Didier THEILLIOL

- **POLYTECH Nancy**

PLUS D'INFOS : Philippe MORY / 03 72 74 68 26



Vandœuvre-
lès-Nancy
CP

INGÉNIEUR MANAGEMENT OPÉRATIONNEL, MAINTENANCE ET MAÎTRISE DES RISQUES

Spécialité : MAINTENANCE ET LOGISTIQUE

- Contact pédagogique : Philippe DUGRAIN

- **POLYTECH Nancy**

PLUS D'INFOS : Samira SEKKOUR / 03 72 74 69 48



Vandœuvre-
lès-Nancy
CA

INGÉNIEUR POUR LES INDUSTRIES DU BOIS

- Contact pédagogique : Pierre-Jean MEAUSSONE

- **ENSTIB (École Nationale Supérieure des Technologies et Industries du Bois)**

PLUS D'INFOS : Sophie PETITJEAN / 03 72 74 96 08



Épinal
CA

INGÉNIEUR TELECOM NANCY

- Contact pédagogique : Thibault CHOLEZ

- **TELECOM Nancy**

PLUS D'INFOS : Laure ALCAINA / 03 72 74 59 12



Villers-lès-
Nancy
CA

INGÉNIEUR TELECOM NANCY (2^{ème} et 3^{ème} années)

Spécialité : CYBERSÉCURITÉ

- Contact pédagogique : Thibault CHOLEZ

- **TELECOM Nancy**

PLUS D'INFOS : Laure ALCAINA / 03 72 74 59 12



Villers-lès-
Nancy
CA

INGÉNIEUR TELECOM NANCY (dernière année uniquement)

- Contact pédagogique : Suzanne COLLIN

- **TELECOM Nancy**

PLUS D'INFOS : Laure ALCAINA / 03 72 74 59 12



Villers-lès-
Nancy
CP



ALTERNANCE TROUVER VOTRE EMPLOYEUR

QUEL TIMING ?

*SOIP Service universitaire d'Orientation
et d'Insertion Professionnelle

Le SOIP* et les enseignants
de la formation souhaitée
peuvent vous aider dans
la recherche d'entreprises



JANVIER
commencer à définir votre projet
(formation, métier)

FÉVRIER
rédiger lettre de motivation et CV



MARS / AVRIL
envoyer vos candidatures

MAI
début de recrutement en entreprise
pour la rentrée suivante

Le SOIP* peut
vous accompagner

COMMENT CIBLER VOS RECHERCHES ?

- Déterminer une zone géographique de recherche : attention à la durée du trajet et au mode de locomotion.
- Adapter votre recherche à votre formation ET au mode d'alternance possible :
 - contrat de professionnalisation (secteur privé)
 - contrat d'apprentissage (secteurs privé et public)
- Penser aux PME et aux TPE

Qui contacter dans l'entreprise ?

- Privilégier le responsable du service avec lequel vous souhaitez travailler.
- Pour obtenir son nom, appeler l'entreprise ou rechercher sur internet.
- Sinon, envoyer au directeur des ressources humaines (DRH)

Pour trouver son employeur :

- indeed.com
- labonnealternance.apprentissage.beta.gouv.fr
- univ-lorraine.jobteaser.com
- Pages recrutement des entreprises

PLUS D'INFOS sur :
u2l.fr/alternance

LE CAREER CENTER

Le Career Center de l'Université de Lorraine est une plateforme accessible gratuitement aux **étudiants et entreprises**. Ils peuvent y déposer, consulter et postuler à des offres de stage, d'emploi, d'alternance...



Tout au long de l'année, il est possible de :

- Postuler à des offres de stage, d'alternance
- Se faire accompagner (CV, entretiens de recrutement...) grâce au module Rendez-vous via l'onglet «Toolbox»
- Participer à des événements carrière comme des forums, sessions de recrutement ou des workshops : A Vos CV, Stage en Poche, Ateliers du SOIP...
- Se renseigner sur les métiers et les entreprises existants grâce à tous les contenus disponibles, sur les onglets métiers et entreprises

Le Service universitaire d'Orientation et d'Insertion Professionnelle (SOIP) est à votre disposition tout au long de l'année pour des conseils personnalisés lors d'entretiens individuels.

Pour toute demande de RDV concernant votre projet d'orientation en alternance : soip-contact@univ-lorraine.fr
Préparer vos candidatures en alternance (CV, lettre, entretien) : Career Center / Rubrique Rendez-vous



ÉTUDIANTS

Inscrivez-vous au Career Center
u2l.fr/careercenter



ENTREPRISES

Inscrivez-vous au Career Center :
u2l.fr/careercenterrecruter

HANDICAP ET ALTERNANCE

L'Université de Lorraine a à cœur d'accueillir tous ses étudiants dans les mêmes conditions, c'est pourquoi un dispositif d'accompagnement des étudiants en situation de handicap est proposé depuis 2001.

Pour permettre à toute personne d'étudier dans les meilleures conditions, plusieurs interlocuteurs sont à leur écoute en toute confidentialité. Contactez-les rapidement (avant la rentrée) pour que tous les aménagements nécessaires soient mis en place pour le début des cours.

LA MISSION HANDICAP ÉTUDIANT

Les chargés d'accueil de la mission handicap accompagnent les étudiants en situation de handicap inscrits à l'université et proposent des visites de campus si besoin. Après un rendez-vous avec l'étudiant et le médecin universitaire du SSE, ils participent également à la définition d'un accompagnement adapté pour l'accès au savoir.

UN ACCOMPAGNEMENT SUR MESURE, TOUT AU LONG DES ÉTUDES

La mission handicap et le médecin universitaire restent impliqués dans votre suivi au travers de votre plan d'accompagnement personnalisé. La mise en œuvre des aménagements décidés peut être ajustée tout au long de l'année en fonction de votre situation. Pour répondre à vos aspirations professionnelles, en cohérence avec vos études, le marché du travail et votre handicap, cet accompagnement peut se prolonger tant pour l'alternance que pour votre démarrage dans la vie professionnelle.

DES QUESTIONS ?

Un formulaire de contact est disponible via le lien : www.univ-lorraine.fr/handicap - Rubrique « initier une demande »

LE SAVIEZ-VOUS ? : le contrat d'apprentissage peut être signé sans limite d'âge dès lors que vous avez une reconnaissance RQTH !



Contactez l'équipe de la mission handicap de l'Université de Lorraine :

handicap-accueil-contact-request@univ-lorraine.fr

Pour plus de renseignements, côté employeur et côté alternant :

- Aides et accompagnement pour l'emploi des personnes en situation de handicap : agefiph.fr/alternance
- Accompagnement et construction de parcours pour publics nécessitant un accompagnement spécialisé du fait de leur handicap : capemploi.info

À SAVOIR : l'aide de 6000 euros pour l'embauche d'un apprenti en situation de handicap dans une entreprise du secteur privé est maintenue !

NB : une reconnaissance RQTH est nécessaire pour bénéficier des aménagements nécessaires pendant le contrat d'apprentissage



CONTACT ENTREPRISES

Annick GORKA

Coordnatrice Alternance, Université de Lorraine
annick.gorka@univ-lorraine.fr

Direction de la Formation
Ile du Saulcy - BP 80794 57012 METZ Cedex 1

CONTACTS CANDIDATS

ORIENTATION ET INSERTION PROFESSIONNELLE

soip-contact@univ-lorraine.fr

SITE DE METZ

Ile du Saulcy BP 80794
57012 METZ Cedex 1
tél : 03 72 74 03 62

SITE DE NANCY

Campus Lettres et Sciences Humaines
Maison de l'Étudiant
Bâtiment D - Entrée D2 - 2^e étage
23 Boulevard Albert 1^{er} - 54000 Nancy
tél : 03 72 74 03 61

SITE DE VANDOEUVRE

Espace de Services Aiguillettes (ESA)
Campus Aiguillettes
Rue du Jardin Botanique
54600 Villers-lès-Nancy
tél : 03 72 74 03 60

POUR ALLER PLUS LOIN

plus d'infos sur l'alternance

www.alternance.emploi.gouv.fr

**TOUS LES DIPLÔMES
EN ALTERANCE SUR
UNIV-LORRAINE.FR/ALTERNANCE**

