

DIRECTION DE LA DOCUMENTATION



Valérie Mallet
Directrice (par intérim)

Sylvie Deville
Directrice adjointe
en charge des partenariats

Christelle Ferrari
Responsable administrative

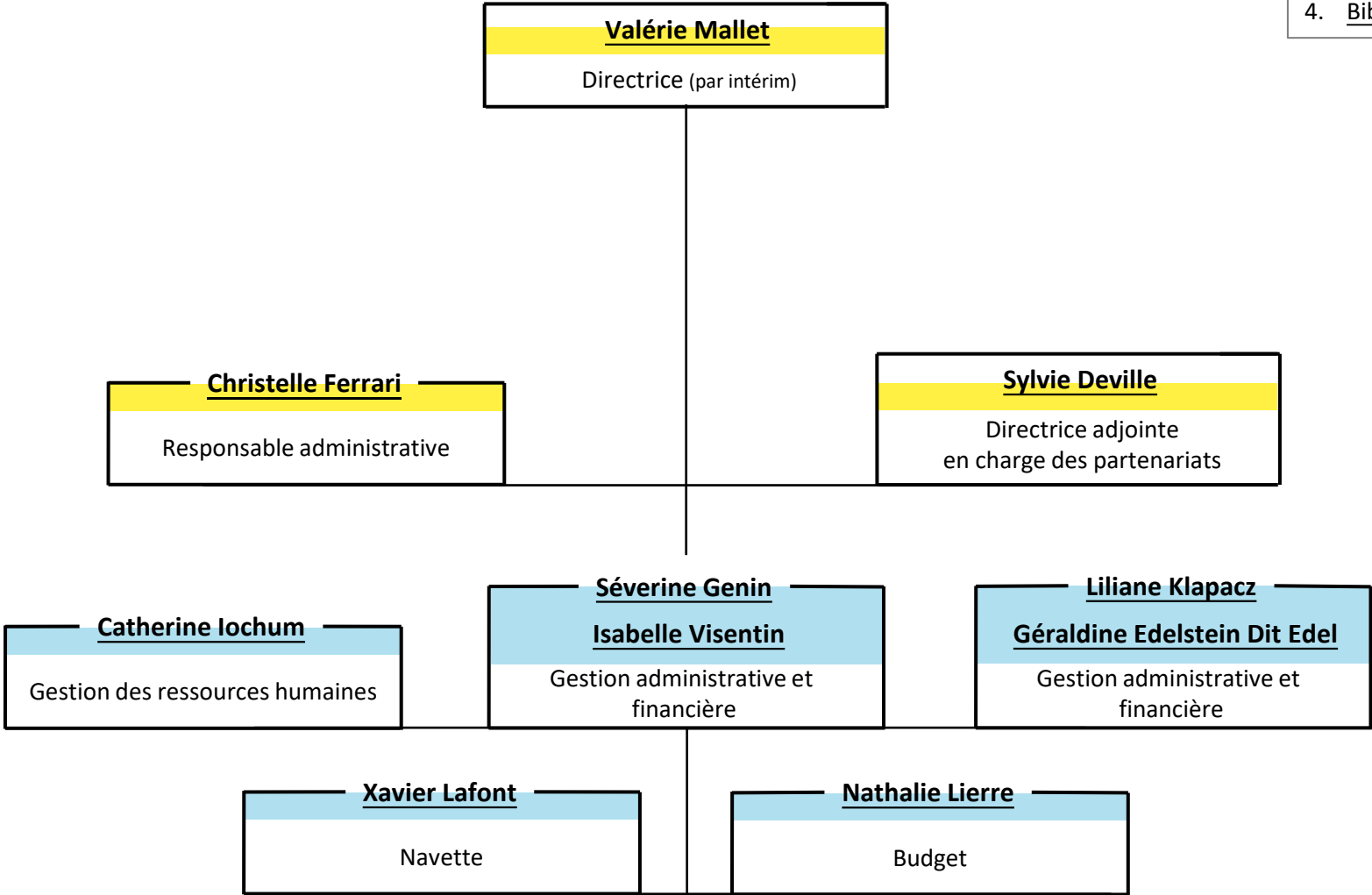
- 1. **DD**
- 2. Gestion Administrative et Financière
- 3. Missions Transversales
- 4. Bibliothèques Universitaires



DIRECTION DE LA DOCUMENTATION



- 1. DD
- 2. **Gestion Administrative et Financière**
- 3. Missions Transversales
- 4. Bibliothèques Universitaires



DIRECTION DE LA DOCUMENTATION



1. DD
2. Gestion Administrative et Financière
3. **Missions Transversales**
4. Bibliothèques Universitaires

Valérie Mallet

Directrice (par intérim)

Sylvie Deville

Directrice adjointe
en charge des partenariats

Emilie Leromain

Appui à la pédagogie

Sylvie Deville

Action culturelle
Communication

Anne Egler

Formation continue

Christelle Ferrari

Hygiène et sécurité

Jean-François Lutz

Appui à la recherche

Aricia Bassinet

Laetitia Bracco

François Delépée

Christa Guele

Blandine Jenin

Thomas Jouneau

Virginie Lang

Célia Lentretien

Laure-Hélène Maire

Laurence Martin

Elodie Papin

Jeanne Queille

Aemil Querre

Claire Canto

Politique documentaire

Myriam Chudziak

Stéphanie Maréchal

Valérie Papa

Caroline Robilliart

Yves-Florent Weiss

Catherine Angevelle

Gilles Beugin

Caroline Laurent

Isabelle Riquet

Marie-Lawry Zingg

Fonds patrimoniaux

Marianne Begin

EDI

Séverin Aubert

RSU - Services aux publics

Cécile De Coccola-Quiliard

Pauline Godfrin

Observatoire des usages

Kevin Falzone

Pascal Quidaciolu

Statistiques - Indicateurs

DIRECTION DE LA DOCUMENTATION



- 1. DD
- 2. Gestion Administrative et Financière
- 3. Missions Transversales
- 4. **Bibliothèques Universitaires**

Valérie Mallet
Directrice (par intérim)

Claire Rigal
BU Droit & Sciences économiques

Jean-Luc Lobet
BU Lettres & SHS

Marianne Begin
BU Santé

Émilie Leromain
BU Sciences

Charlotte Dessaint
BU Ingénieurs & IUT

Corinne Durand
BU INSPÉ

Anne Egler
Médiathèque ARTEM & e-BU

Sylvie Deville
BU Saulcy



DIRECTION DE LA DOCUMENTATION



Elodie Combet

Adjointe BU Droit &
Sciences économiques

Claire Rigal

Responsable BU Droit &
Sciences économiques

Michel Aubry

Nadine Didry

Benoit Enjolras

Charlotte Kemp

Alexine Lahache

Gwenola Lencot

Hélène Mangeot

Lidia Michel

Michel Moujeard

Adrien Ostapek

Hélène Pain

Valérie Prati

Shu-Yi Tan

Nicolas Wintz

1. DD
2. Gestion Administrative et Financière
3. Missions Transversales
4. **Bibliothèques Universitaires**



DIRECTION DE LA DOCUMENTATION



Aubin Gady

Adjoint BU Lettres & SHS

Jean-Luc Lobet

Responsable BU Lettres & SHS

1. DD
2. Gestion Administrative et Financière
3. Missions Transversales
4. **Bibliothèques Universitaires**

Jérôme Balezo (40 %)

Adeline Berbain

Ellen Chretien

Charlotte Delaire

Marguerite Doherty

Stanislas Droz

Patricia Geschlecht

Myriam Humbert

Philippe Jolivet

Caroline Laurent

Patricia Louis

Fernand Martin

Marie Martinenghi

Emmanuel Maujean + BAN

Gautier Paris

Karine Reino Bernard

Isabelle Riquet

Delphine Rosier

Marisa Scarpa

Audrey Schramm

Brigitte Strauss

Karine Tisserant

Clara Vigneron

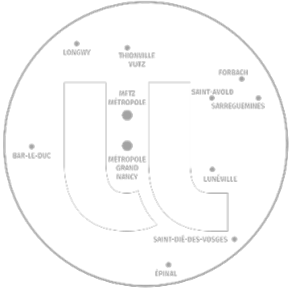
Théo Zolkos

Jérôme Balezo (60 %)

Odile This

*Bibliothèque Américaine
de Nancy*

DIRECTION DE LA DOCUMENTATION



Sabine Charif

Adjointe BU Santé

Marianne Begin

Responsable BU Santé

Lauriane Adam

Julie Arend

Damien Babonnaud

Dany Belhadj

Estelle Blanchet

Sylvie Brosset-Gobier

Anne Butelli

Céline Caubert

Laurie Cosenza

Julie Gachon

Fanny Guinet

Laetitia Lacroix

Richard Meyer

Nathalie Panayotov

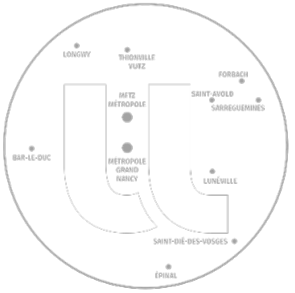
Vincent Pierre

Jessica Rouyer

Isabelle Zimmermann

1. DD
2. Gestion Administrative et Financière
3. Missions Transversales
4. **Bibliothèques Universitaires**

DIRECTION DE LA DOCUMENTATION



Émilie Leromain

Responsable BU Sciences

Sandrine Amet

Marie Carrie

Kim Maeva Chauvin

Pierre Gehin

Florence Labied

Fabien Mastrocicco

Olena Okhrimenko Zattoni

Laurence Pelletier

Edwige Quidaciolu

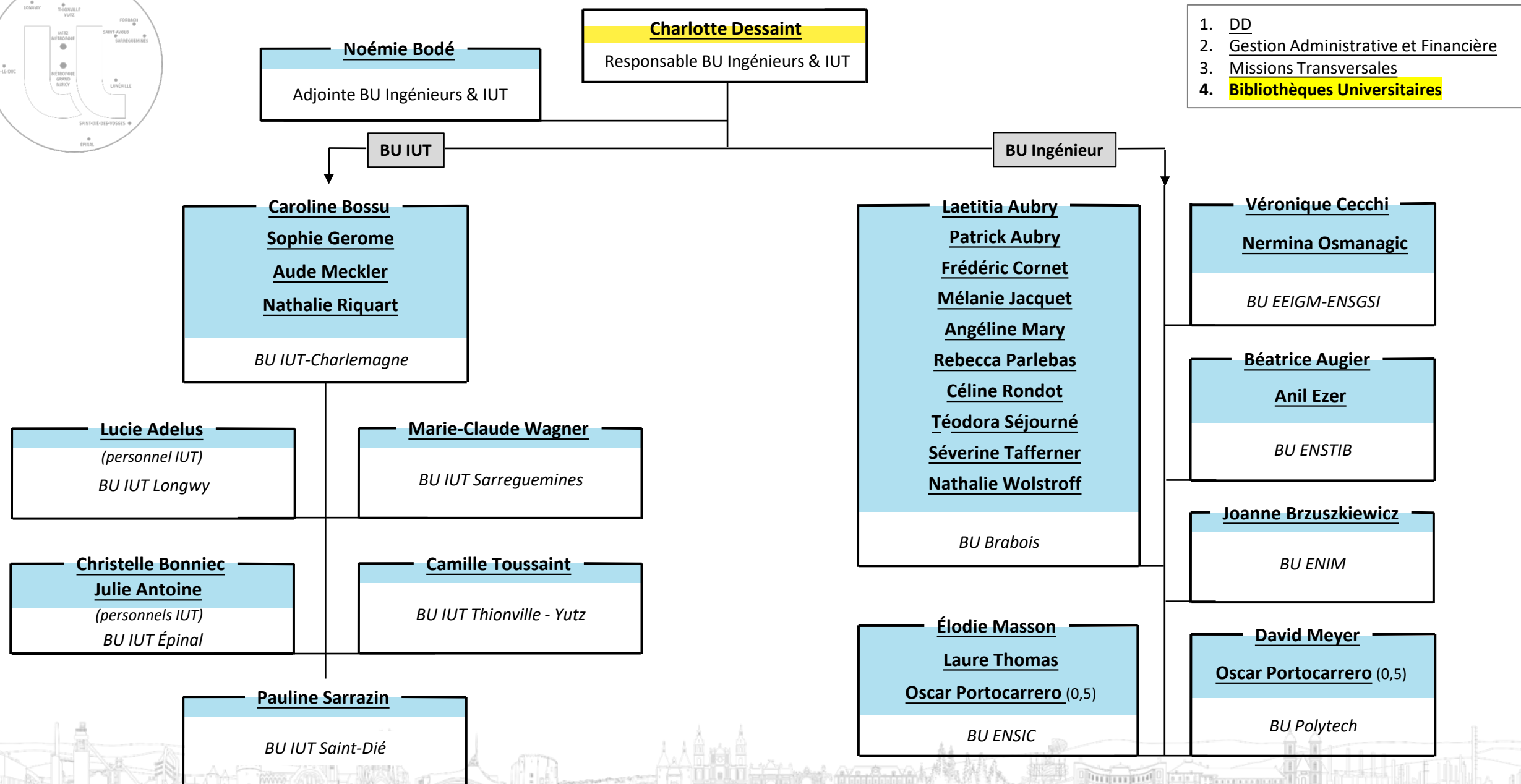
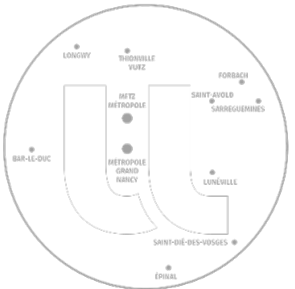
Pauline Roux

Audrey Tutin

1. DD
2. Gestion Administrative et Financière
3. Missions Transversales
4. **Bibliothèques Universitaires**



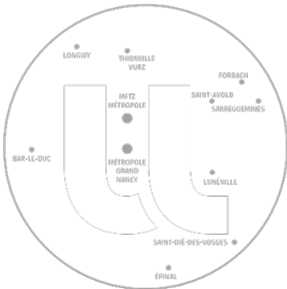
DIRECTION DE LA DOCUMENTATION



1. DD
2. Gestion Administrative et Financière
3. Missions Transversales
4. **Bibliothèques Universitaires**



DIRECTION DE LA DOCUMENTATION



Corinne Durand

Responsable BU INSPÉ

- 1. DD
- 2. Gestion Administrative et Financière
- 3. Missions Transversales
- 4. **Bibliothèques Universitaires**

Anne-Laure Mendes

Marie Laniot

Olivier Romary

Loïc Rudynski

BU INSPÉ Montigny

Sébastien Fuchs

BU INSPÉ Épinal

Emilie Personnettaz

(personnel INSPÉ)

BU INSPÉ Bar-Le-Duc

Marie-Claude Wagner

BU INSPÉ Sarreguemines

Marjolaine Bertrand

Alex De Louise

Stéphanie Garnier

Elodie Houde

BU INSPÉ Maxéville



DIRECTION DE LA DOCUMENTATION



1. DD
2. Gestion Administrative et Financière
3. Missions Transversales
4. **Bibliothèques Universitaires**

