

FACULTÉ DE DROIT, ÉCONOMIE ET ADMINISTRATION DE METZ (DEA)



1. **Direction**
2. Services administratifs
3. Service de Scolarité

Sophie Dumas-Lavenac
Sophie Hocquet-Berg
Paola Nabet
Youba Ndiaye

Vice-Doyens

Caroline Faure
Franz Kuhn

Assesseurs

Hugo Stahl
Administrateur provisoire

Chaire urbanisme et
aménagement durables

Pascal Caille
Responsable

Laurence Mancinelli
Responsable administrative

Lukas Liepold
Chargé de communication et
coopération internationale

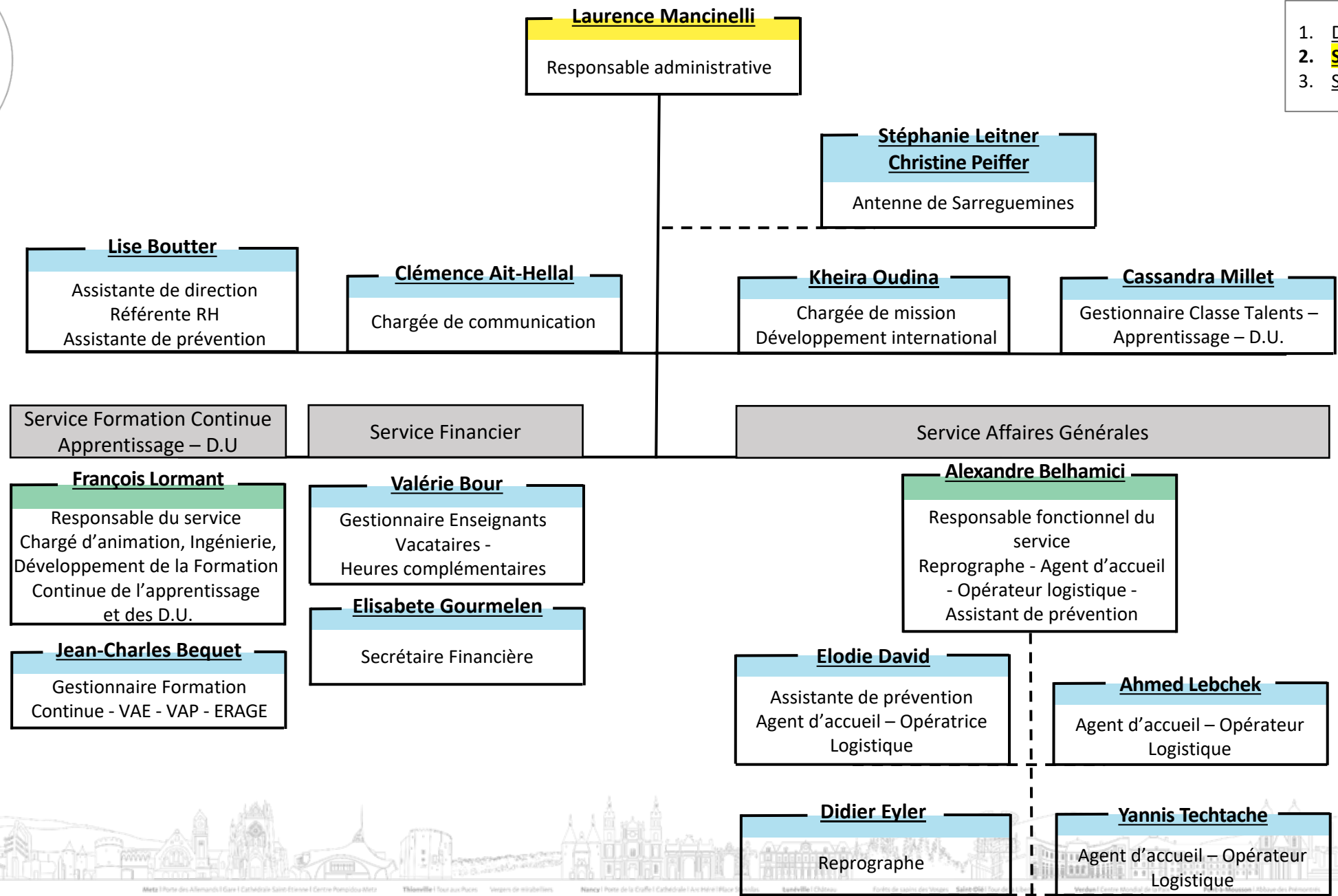
Ophélie Sourrue
Gestionnaire administrative



FACULTÉ DE DROIT, ÉCONOMIE ET ADMINISTRATION DE METZ (DEA)



1. Direction
2. **Services administratifs**
3. Service de Scolarité



FACULTÉ DE DROIT, ÉCONOMIE ET ADMINISTRATION DE METZ (DEA)



1. Direction
2. Services administratifs
3. **Service de Scolarité**

